

หนังสือชี้ชวนสรุปข้อมูลสำคัญ



กองทุนเปิดดับเบิลยูไอเอสอี เคแทม ซีเอสไอ 300 ไชน่า แทร็กเกอร์
W.I.S.E. KTAM CSI 300 China Tracker (CHINA)

บริษัทหลักทรัพย์จัดการกองทุน กรุงไทย

จำกัด (มหาชน)

การเข้าร่วมการต่อต้านการทุจริต :

ได้รับการรับรอง CAC

กองทุนรวมตราสารทุน

กองทุนรวมอีทีเอฟ (Exchange Traded Fund : ETF)

กองทุนรวมฟีดเดอร์ (Feeder Fund)

กองทุนรวมที่เน้นลงทุนแบบมีความเสี่ยงต่างประเทศ



คุณกำลังจะลงทุนอะไร ?



กองทุนรวมนี้เหมาะกับใคร?



คุณต้องระวังอะไรเป็นพิเศษ?



สัดส่วนของประเภททรัพย์สินที่ลงทุน



ค่าธรรมเนียม



ผลการดำเนินงาน



ข้อมูลอื่นๆ

การลงทุนในกองทุนรวมไม่ใช่การฝากเงิน



คุณกำลังจะลงทุนอะไร?

• ทรัพย์สินที่กองทุนรวมลงทุน

กองทุนมีนโยบายเน้นลงทุนในหน่วยลงทุนของกองทุน W.I.S.E. – CSI 300 China Tracker® (กองทุนหลัก) ซึ่งเป็นกองทุนเพื่อผู้ลงทุนทั่วไป (retail fund) เพียงกองทุนเดียว โดยเฉลี่ยในรอบปีบัญชีไม่น้อยกว่าร้อยละ 80 ของมูลค่าสินทรัพย์สุทธิของกองทุน

กองทุนอาจจะลงทุนในสัญญาซื้อขายล่วงหน้า (Derivatives) เพื่อเพิ่มประสิทธิภาพในการบริหารกองทุน (efficient portfolio management) ตามหลักเกณฑ์ที่สำนักงานคณะกรรมการ ก.ล.ต.กำหนด โดยมีวัตถุประสงค์เพื่อให้พอร์ตการลงทุนสามารถสร้างผลตอบแทนให้ใกล้เคียงกับผลตอบแทนจากการลงทุนในหน่วยลงทุนของกองทุน W.I.S.E. – CSI 300 China Tracker®

• นโยบายการลงทุนของกองทุนหลัก

เพื่อสร้างผลตอบแทนจากการลงทุนในกองทุนให้ใกล้เคียงกับผลตอบแทนของดัชนี CSI 300 โดยจะลงทุนใน A Shares Access Products (AXPs) เท่านั้น เพื่อสร้างพอร์ตโฟลิโอที่มีลักษณะในด้านต่างๆ ได้แก่ มูลค่าตลาด ประเภทอุตสาหกรรม และลักษณะการลงทุนพื้นฐาน (fundamental investment characteristics) ที่คล้ายกับส่วนประกอบของดัชนี CSI 300 โดยใช้กลยุทธ์การลงทุนในกลุ่มตัวแทน (Representative Sampling Strategy)

คุณสามารถศึกษาข้อมูลกองทุนหลักได้จาก www.boci-pru.com.hk

กองทุนมีกลยุทธ์การลงทุน **มุ่งหวังให้ผลประกอบการเคลื่อนไหวตามดัชนีชี้วัด (Passive management)**



กองทุนรวมนี้เหมาะกับใคร?

เหมาะสมกับผู้ลงทุนที่ยอมรับความเสี่ยงจากการลงทุนในหลักทรัพย์ประเภทหน่วยลงทุนของกองทุนรวมต่างประเทศ ที่ลงทุนในหลักทรัพย์ต่างๆ รวมถึงความเสี่ยงด้านอัตราแลกเปลี่ยนเงินตราต่างประเทศ ซึ่งผู้ลงทุนเข้าใจต่อความผันผวนของมูลค่าหน่วยลงทุนจากการลงทุนได้ทั้งหมด และต้องการโอกาสในการได้รับผลตอบแทนที่ดีจากการนำเงินที่ได้จากการระดมทุนไปลงทุนในหน่วยลงทุนของกองทุนรวมต่างประเทศ ซึ่งเหมาะสมกับเงินลงทุนในระยะปานกลางจนถึงระยะยาว

กองทุนรวมนี้**ไม่**เหมาะกับใคร

- ผู้ลงทุนที่เน้นการได้รับผลตอบแทนในจำนวนเงินที่แน่นอน หรือรักษาเงินต้นให้อยู่ครบ



ทำอย่างไรหากยังไม่เข้าใจนโยบาย และความเสี่ยงของกองทุนนี้

- อ่านหนังสือชี้ชวนฉบับเต็ม หรือสอบถามผู้สนับสนุนการขายและบริษัทจัดการ
- **อย่าลงทุนหากไม่เข้าใจลักษณะและความเสี่ยงของกองทุนรวมนี้ดีพอ**



คุณต้องระวังอะไรเป็นพิเศษ?

คำเตือนที่สำคัญ

- กองทุนรวมมีความเสี่ยงมากกว่ากองทุนรวมที่ลงทุนในหลักทรัพย์อ้างอิงโดยตรง เนื่องจากใช้เงินลงทุนในจำนวนที่น้อยกว่าจึงมีกำไร/ขาดทุนสูงกว่าการลงทุนในหลักทรัพย์อ้างอิงโดยตรง
- กองทุนอาจจะลงทุนในสัญญาซื้อขายล่วงหน้า (Derivatives) เพื่อให้พอร์ตการลงทุนสามารถสร้างผลตอบแทนให้ใกล้เคียงกับผลตอบแทนจากการลงทุนในหน่วยลงทุนของกองทุน W.I.S.E. – CSI 300 China Tracker® จึงทำให้มีความเสี่ยงมากกว่ากองทุนรวมอื่น จึงเหมาะสมกับผู้ลงทุนที่ต้องการผลตอบแทนสูงและรับความเสี่ยงได้สูงกว่าผู้ลงทุนทั่วไป
- โดยปกติกองทุนเปิดดับเบิลยูไอเอสอี เคแอม ซีเอสไอ 300 ไชน่า แทร็กเกอร์ และกองทุน W.I.S.E. – CSI 300 China Tracker® (กองทุนหลัก) จะไม่ใช่เครื่องมือป้องกันความเสี่ยงด้านอัตราแลกเปลี่ยนเงินตราต่างประเทศ จึงอาจมีความเสี่ยงสูงจากอัตราแลกเปลี่ยนเงินที่อาจเกิดขึ้นจากการที่กองทุนเปิดดับเบิลยูไอเอสอี เคแอม ซีเอสไอ 300 ไชน่า แทร็กเกอร์ นำเงินบาทไปลงทุนในหน่วยลงทุนของกองทุนหลักในสกุลเงินดอลลาร์ฮ่องกง และกองทุนหลักนำเงินดอลลาร์ฮ่องกงไปลงทุนในตราสาร AXP ที่อยู่ในสกุลเงินดอลลาร์สหรัฐฯ ซึ่งมีผลตอบแทนที่สัมพันธ์กันกับราคาหุ้นหรือกลุ่มหุ้น A-Shares ในสกุลเงินหยวน และเนื่องจากกองทุน และ/หรือกองทุนหลักไม่ได้ป้องกันความเสี่ยงด้านอัตราแลกเปลี่ยน ผู้ลงทุนอาจจะขาดทุนหรือได้รับกำไรจากอัตราแลกเปลี่ยน หรือได้รับเงินคืนต่ำกว่าเงินลงทุนเริ่มแรกได้
- แม้ว่ากองทุนหลักจะไม่ได้ลงทุนด้วยสกุลเงินหยวน แต่กองทุนหลักอาจได้รับผลกระทบจากสกุลเงินหยวน เนื่องจากเป็นสกุลที่เกี่ยวข้องกับหลักทรัพย์ที่กองทุนหลักไปลงทุน
- กองทุนเปิดดับเบิลยูไอเอสอี เคแอม ซีเอสไอ 300 ไชน่า แทร็กเกอร์ มีความเสี่ยงของประเทศจีน (Country Risk) คือ ความเสี่ยงที่เกิดจากการเปลี่ยนแปลงภายในประเทศที่กองทุนเข้าไปลงทุน เช่น การเปลี่ยนแปลงผู้บริหาร การเปลี่ยนแปลงนโยบายทางด้านเศรษฐกิจ หรือสาเหตุอื่นๆ จนทำให้ไม่สามารถชำระหนี้ได้ตรงตามระยะเวลาที่กำหนด
- การลงทุนในกองทุนหลักมิได้เป็นการลงทุนในหุ้น A Shares ที่เป็นส่วนประกอบของดัชนี CSI 300 โดยตรง ทั้งนี้ กองทุนหลักจะนำเงินลงทุนไปลงทุนใน A-share access products (“AXPs”) ซึ่งเป็นตราสารที่ให้ผลตอบแทนเชื่อมโยงกับหุ้น A Shares หรือตะกร้าของหุ้น A Shares
- กองทุนหลักอาจมีความเสี่ยงที่เกิดจากการผิมนัดชำระหนี้ของผู้ออกตราสาร AXP ซึ่งอาจส่งผลให้มูลค่าทรัพย์สินสุทธิของกองทุนหลักลดลงและกระทบต่อความสามารถของกองทุนหลักในการติดตามผลการดำเนินงานของดัชนีอ้างอิงได้ อย่างไรก็ตาม เพื่อลดผลกระทบของความเสี่ยงดังกล่าว ผู้จัดการกองทุนหลักจะมีการหาหลักประกันหรือสินเชื่อที่จะทำให้กองทุนหลักมีความเสี่ยงที่เกิดจากผู้ออกตราสาร AXP แต่ละรายไม่เกิน 10% ของมูลค่าทรัพย์สินสุทธิของกองทุนหลัก โดยมูลค่าของหลักประกันจะถูกทำให้เป็นราคาตลาดทุกวัน ณ สิ้นวันของทุกวันทำการซื้อขาย
- สำหรับผู้ลงทุนรายย่อยที่ซื้อขายหน่วยลงทุนในตลาดหลักทรัพย์แห่งประเทศไทย การเคลื่อนไหวของราคาหน่วยลงทุนบนตลาดหลักทรัพย์แห่งประเทศไทยจะขึ้นอยู่กับารซื้อขายในตลาดรองและอาจมีการซื้อขายในราคา discount หรือ premium ก็ได้
- ผู้ถือหน่วยลงทุนของกองทุนไม่ได้รับสิทธิประโยชน์ทางตรงใดๆ จากหน่วยลงทุนของกองทุนหลัก และไม่มีสิทธิออกเสียงในฐานะผู้ถือหน่วยลงทุนของกองทุนหลักในที่ประชุมผู้ถือหุ้นของกองทุนหลัก กองทุนจะมีฐานะเป็นผู้ถือหน่วยในกองทุนหลัก และผู้จัดการกองทุนจะออกเสียงในที่ประชุมผู้ถือหุ้นของกองทุนหลักในนามของกองทุนเท่านั้น
- กองทุนรวมนี้ลงทุนกระจุกตัวในสาธารณรัฐประชาชนจีน ผู้ลงทุนจึงควรพิจารณาการกระจายความเสี่ยงของพอร์ตการลงทุนโดยรวมของตนเองด้วย

แผนภาพแสดงตำแหน่งความเสี่ยงของกองทุนรวม



หมายเหตุ มี net exposure ในตราสารทุนเป็นหลักโดยเฉลี่ยรอบปีบัญชีไม่น้อยกว่าร้อยละ 80 ของ NAV

ปัจจัยความเสี่ยงที่สำคัญ

ความเสี่ยงจากความผันผวนของราคาหลักทรัพย์

ความผันผวนของ ผลการดำเนินงาน (SD)	ต่ำ				สูง
	< 5%	5-10%	10-15%	15-25%	> 25%

ความเสี่ยงจากการเปลี่ยนแปลงของอัตราแลกเปลี่ยน

การป้องกันความเสี่ยง FX	ต่ำ				สูง
	ทั้งหมด/ เกือบทั้งหมด	บางส่วน	ดูลยพินิจ	ไม่ป้องกัน	

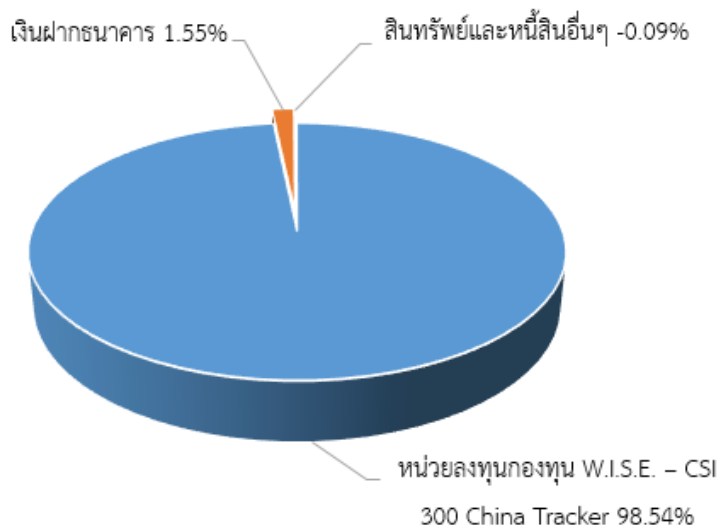
ความเสี่ยงจากการกระจุกตัวลงทุนในผู้ออกตราสาร

High Issuer Concentration Risk	ต่ำ				สูง
	<= 10%	10%-20%	20%-50%	50%-80%	>80%

*คุณสามารถดูข้อมูลเพิ่มเติมได้ที่ www.ktam.co.th

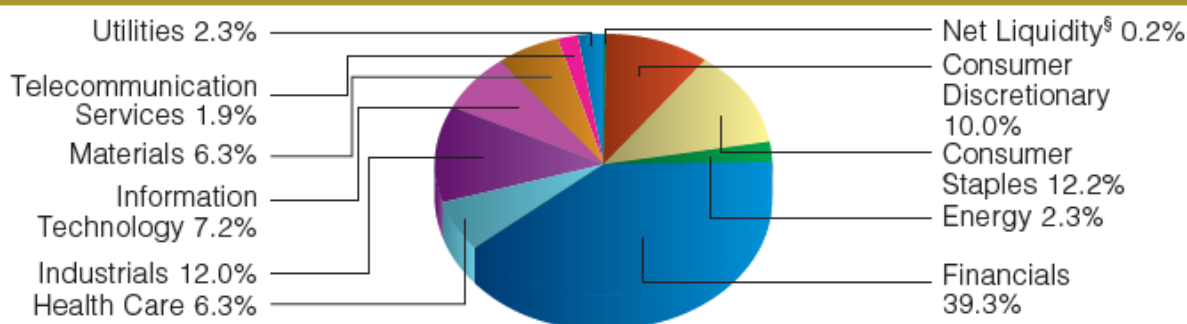


สัดส่วนของประเภททรัพย์สินที่ลงทุน



สัดส่วนของประเภททรัพย์สินที่ลงทุนของกองทุนหลัก

Sector Allocation



- ที่มา : ข้อมูลจาก FACTSHEET จากกองทุนรวมหลัก ข้อมูล ณ วันที่ 27 มิถุนายน 2562

ชื่อทรัพย์สินและการลงทุนสูงสุด 5 อันดับ

CHINA

ชื่อทรัพย์สิน	% ของ NAV
W.I.S.E.-CSI 300 CHINA TRACKER	98.54

หมายเหตุ: เป็นข้อมูล ณ วันที่ 28 มิถุนายน 2562

W.I.S.E. – CSI 300 China Tracker®

ชื่อทรัพย์สิน	% ของ NAV
PING AN INSURANCE GROUP CO-A	7.60
KWEICHOW MOUTAI CO LTD-A	4.00
CHINA MERCHANTS BANK-A	3.00
INDUSTRIAL BANK CO LTD -A	2.10
GREE ELECTRIC APPLIANCES I-A	2.10

หมายเหตุ: เป็นข้อมูล ณ วันที่ 27 มิถุนายน 2562

- ที่มา : ข้อมูลจาก FACTSHEET จากกองทุนรวมหลัก ข้อมูล ณ วันที่ 27 มิถุนายน 2562

- แหล่งข้อมูล https://www.boci-pru.com.hk/Doc/Fund_Monthly_Factsheet_E/2827_Monthly_Factsheet_E.pdf

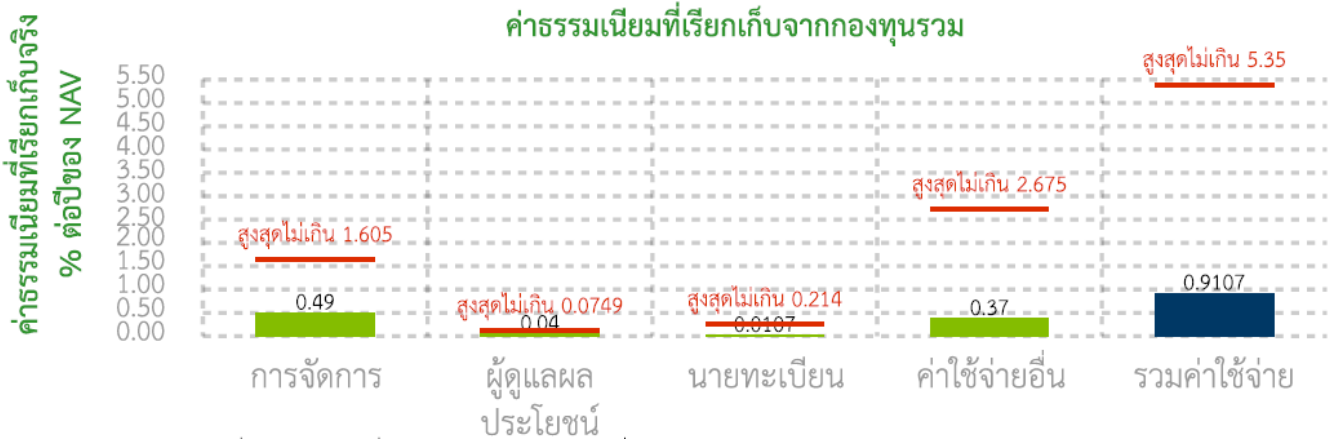
- ผลการดำเนินงานในอดีต มิได้เป็นสิ่งยืนยันถึงผลการดำเนินงานในอนาคต



ค่าธรรมเนียม

* ค่าธรรมเนียมมีผลกระทบต่อผลตอบแทนที่คุณจะได้รับ ดังนั้น คุณควรพิจารณาการเรียกเก็บค่าธรรมเนียมดังกล่าวก่อนการลงทุน *

ค่าธรรมเนียมที่เรียกเก็บจากกองทุนรวม (% ต่อปีของ NAV)



หมายเหตุ :

* เป็นอัตราที่รวมภาษีมูลค่าเพิ่ม ภาษีธุรกิจเฉพาะ หรือภาษีอื่นใดในทำนองเดียวกัน

** สามารถดูค่าธรรมเนียมย้อนหลัง 3 ปี ในหนังสือชี้ชวนส่วนข้อมูลกองทุนรวม (Q & A) ได้ที่ www.ktam.co.th

ค่าธรรมเนียมที่เรียกเก็บจากผู้ถือหน่วย (% ของมูลค่าซื้อขาย)

ค่าธรรมเนียมและค่าใช้จ่ายที่เรียกเก็บจากผู้ตั้งซื้อหรือผู้ถือหน่วยลงทุน	อัตราตามโครงการ	เก็บจริง
• ค่าธรรมเนียมการขายหน่วยลงทุนที่บริษัทจัดการเรียกเก็บจากผู้ร่วมค้ำหน่วยลงทุน ⁽¹⁾	ไม่เกินร้อยละ 1.50 ⁽²⁾	0.25
• ค่าธรรมเนียมการรับซื้อคืนหน่วยลงทุนที่บริษัทจัดการเรียกเก็บจากผู้ร่วมค้ำหน่วยลงทุน	ไม่เกินร้อยละ 1.50 ⁽³⁾	0.25
• ค่าธรรมเนียมการสับเปลี่ยนหน่วยลงทุนเข้า	ไม่มี	ไม่มี
• ค่าธรรมเนียมการสับเปลี่ยนหน่วยลงทุนออก	ไม่มี	ไม่มี
• ค่าธรรมเนียมการโอนหน่วยลงทุน	ตามที่นายทะเบียนเรียกเก็บ	ตามที่นายทะเบียนเรียกเก็บ
• ค่าธรรมเนียมการออกเอกสารสิทธิในหน่วยลงทุน	ตามที่นายทะเบียนเรียกเก็บ	ตามที่นายทะเบียนเรียกเก็บ

หมายเหตุ : สามารถดูค่าธรรมเนียมย้อนหลัง 3 ปี ในหนังสือชี้ชวนส่วนข้อมูลกองทุนรวม (Q & A) ได้ที่ www.ktam.co.th

⁽¹⁾ บริษัทจัดการขอสงวนสิทธิในการเรียกเก็บค่าธรรมเนียมดังกล่าวกับผู้ลงทุนแต่ละกลุ่มไม่เท่ากัน ทั้งนี้ บริษัทจัดการจะแจ้งให้ผู้ลงทุนทราบรายละเอียดล่วงหน้าไม่น้อยกว่า 30 วัน โดยจะปิดประกาศ ณ สำนักงานของบริษัทจัดการ และ/หรือผู้ร่วมค้ำหน่วยลงทุน และ/หรือผู้ขายหน่วยลงทุน (ถ้ามี)

⁽²⁾ ราคาขายหน่วยลงทุน หมายถึง ราคาต่อหน่วยของการซื้อขาย (creation unit : CU) ที่บริษัทจัดการทำการเสนอขายให้แก่ผู้ร่วมค้ำ โดยใช้ราคา ณ วันทำการส่งคำสั่งซื้อหน่วยลงทุนตามที่บริษัทจัดการกำหนด

⁽³⁾ ราคารับซื้อคืนหน่วยลงทุน หมายถึง ราคาต่อหน่วยของการซื้อขาย (creation unit : CU) ที่บริษัทจัดการทำการรับซื้อคืนจากผู้ร่วมค้ำโดยใช้ราคา ณ วันทำการส่งคำสั่งรับซื้อคืนหน่วยลงทุนตามที่บริษัทจัดการกำหนด

ค่าธรรมเนียมของกองทุนหลัก



หมายเหตุ

ค่าธรรมเนียมและค่าใช้จ่ายรวมทั้งหมดในที่นี้คือ Ongoing Charges = 1.05%

ข้อมูลจาก factsheet กองทุนหลัก ข้อมูล ณ วันที่ 27/06/2019 https://www.boci-pru.com.hk/Doc/Fund_Monthly_Factsheet_E/2827_Monthly_Factsheet_E.pdf

ค่าตอบแทนที่ได้รับจากบริษัทจัดการต่างประเทศ (Rebate fee) 0.00% ของ NAV



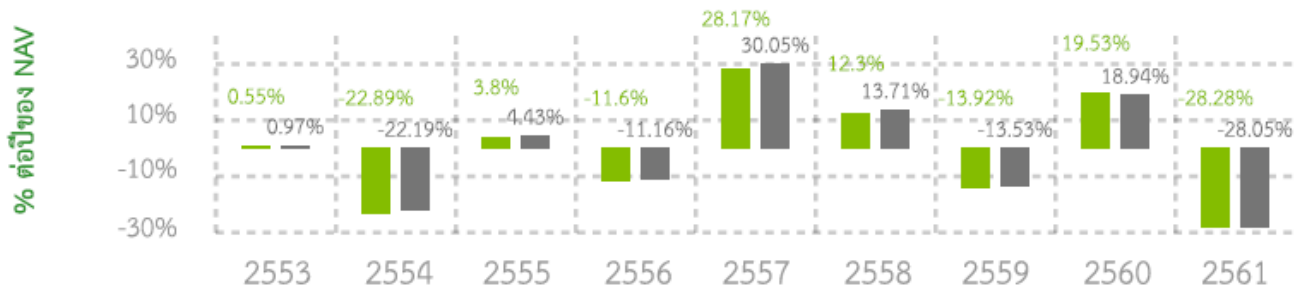
ผลการดำเนินงานในอดีต

* ผลการดำเนินงานในอดีต มิได้เป็นสิ่งยืนยันถึงผลการดำเนินงานในอนาคต *

ดัชนีชี้วัด คือ ดัชนี CSI 300 Total Return Index สัดส่วน 100.00%

แบบย้อนหลังตามปีปฏิทิน

■ กองทุนรวม
■ BENCHMARK



กองทุนนี้เคยมีผลขาดทุนสูงสุดในช่วงเวลา 5 ปี คือ -49.07%

ความผันผวนของผลการดำเนินงาน (standard deviation) คือ 32.62% ต่อปี

ความผันผวนของส่วนต่างผลการดำเนินงานและดัชนีชี้วัด (Tracking Error:TE) คือ 25.00% ต่อปี

ประเภทกองทุนรวมเพื่อใช้เปรียบเทียบผลการดำเนินงาน ณ จุดขาย คือ Greater China Equity

* คุณสามารถดูข้อมูลที่เป็นปัจจุบันได้ที่ <https://www.aimc.or.th>

ผลการดำเนินงานย้อนหลังแบบปักหมุด

กองทุน	Year to Date	3 เดือน	Percentile	6 เดือน	Percentile	1 ปี	Percentile	3 ปี	Percentile	5 ปี	Percentile	10 ปี	Percentile	ตั้งแต่จัดตั้ง
ผลตอบแทนกองทุนรวม	19.90%	-3.93%	75.00	19.90%	50.00	-7.32%	75.00	0.81%	95.00	7.56%	25.00			-1.14%
ผลตอบแทนตัวชี้วัด	21.53%	-5.43%	95.00	21.53%	50.00	-0.26%	25.00	1.33%	95.00	8.36%	25.00			-0.36%
ความผันผวนของกองทุน	27.25%	28.86%	95.00	27.25%	95.00	31.20%	95.00	23.30%	95.00	32.62%	95.00			28.38%
ความผันผวนของตัวชี้วัด	25.31%	24.84%	95.00	25.31%	95.00	25.06%	95.00	19.87%	95.00	30.93%	95.00			27.44%

*เป็นข้อมูล ณ วันที่ 28 มิถุนายน 2562 คุณสามารถดูข้อมูลที่เป็นปัจจุบันได้ที่ www.ktam.co.th

ผลการดำเนินงานย้อนหลังของกองทุนหลัก

Cumulative Performance (HKD)						
	3 Months(%)	Year To Date (%)	1 Year (%)	3 Years (%)	5 Years (%)	Since Inception# (%)
Fund	-2.97	27.53	8.57	19.02	56.86	-7.43
Index	-2.82	27.76	9.70	25.45	76.80	34.27

Calendar Year Performance (HKD)				
2014(%)	2015(%)	2016(%)	2017(%)	2018(%)
40.27	2.13	-17.26	30.09	-28.62
51.95	2.13	-15.35	33.35	-27.44

- ผลการดำเนินงานในอดีต มิได้เป็นสิ่งยืนยันถึงผลการดำเนินงานในอนาคต
- ข้อมูลจาก factsheet กองทุนหลัก ข้อมูล ณ วันที่ 27/06/2019 https://www.boci-pru.com.hk/Doc/Fund_Monthly_Factsheet_E/2827_Monthly_Factsheet_E.pdf



ข้อมูลอื่น ๆ

นโยบายการจ่ายเงินปันผล	จ่าย
ผู้ดูแลผลประโยชน์	ธนาคารซีทีแบงก์ เอ็น.เอ.
วันที่จดทะเบียน	17 พฤศจิกายน 2553
อายุโครงการ	ไม่กำหนด
ซื้อและขายคืนหน่วยลงทุน	<p>วันทำการซื้อ</p> <p>สำหรับผู้ร่วมค้ำหน่วยลงทุน : ผู้ร่วมค้ำหน่วยลงทุนจะต้องสั่งซื้อหน่วยลงทุนครั้งละไม่ต่ำกว่า 1 หน่วยของการซื้อขาย และเพิ่มขึ้นเป็นทวีคูณของ 1 หน่วยของการซื้อขาย โดยใช้ราคา ณ วันทำการส่งคำสั่งซื้อหน่วยลงทุน ซึ่งใช้ตะกร้าหลักทรัพย์ (Portfolio Depository File : PDF) ตามที่บริษัทจัดการกำหนด หรือสามารถซื้อหน่วยลงทุนในตลาดหลักทรัพย์แห่งประเทศไทย</p> <p>บริษัทจัดการจะเสนอขายหน่วยลงทุนให้เฉพาะผู้ร่วมค้ำหน่วยลงทุนเท่านั้น โดยผู้ร่วมค้ำหน่วยลงทุนสามารถส่งคำสั่งซื้อหน่วยลงทุนได้ ทุกวันทำการรับคำสั่งซื้อขายหน่วยลงทุน ในระหว่างเวลาที่บริษัทจัดการกำหนด โดยบริษัทจัดการจะประกาศวันที่มีใช้วันทำการรับคำสั่งซื้อขายหน่วยลงทุนให้ทราบล่วงหน้า โดยปิดประกาศ ณ สำนักงานของบริษัทจัดการ และ/หรือสถานที่ติดต่อทุกแห่งของผู้ร่วมค้ำหน่วยลงทุน</p> <p>ทั้งนี้ บริษัทจัดการขอสงวนสิทธิ์ที่จะเปลี่ยนแปลงวันที่มีใช้วันทำการรับคำสั่งซื้อขายหน่วยลงทุนดังกล่าว ในกรณีที่กองทุนได้รับผลกระทบจากการชำระหรือรับชำระเงินค่าซื้อหน่วยลงทุนจากกองทุนหลัก หรือกรณีอื่นๆ โดยบริษัทจัดการจะแจ้งให้ผู้ถือหน่วยลงทุนทราบล่วงหน้า โดยปิดประกาศ ณ สำนักงานของบริษัทจัดการ และ/หรือสถานที่ติดต่อทุกแห่งของผู้ร่วมค้ำหน่วยลงทุน</p> <p>กรณีผู้สนใจลงทุนทั่วไป : สามารถสั่งซื้อหน่วยลงทุนโดยผ่านผู้ร่วมค้ำหน่วยลงทุน หรือผู้ขายหน่วยลงทุน (ถ้ามี) ด้วยวิธีการส่งมอบตะกร้าหลักทรัพย์ ทั้งนี้ ราคา เงื่อนไข และวิธีการจะเป็นไปตามที่ผู้ร่วมค้ำหน่วยลงทุนกำหนดกับผู้ลงทุนทั่วไป</p> <p>วันทำการขายคืน</p> <p>กรณีผู้ร่วมค้ำหน่วยลงทุน : สามารถสั่งขายคืนหน่วยลงทุนครั้งละไม่ต่ำกว่า 1 หน่วยของการซื้อขาย และเพิ่มขึ้นเป็นทวีคูณของ 1 หน่วยของการซื้อขาย ได้ที่บริษัทจัดการ ทุกวันทำการรับคำสั่งซื้อขายหน่วยลงทุน ในระหว่างเวลาที่บริษัทจัดการกำหนด โดยบริษัทจัดการจะประกาศวันที่มีใช้วันทำการรับคำสั่งซื้อขายหน่วยลงทุนให้ทราบล่วงหน้า โดยปิดประกาศ ณ สำนักงานของบริษัทจัดการ และ/หรือสถานที่ติดต่อทุกแห่งของผู้ร่วมค้ำหน่วยลงทุน</p> <p>ทั้งนี้ บริษัทจัดการขอสงวนสิทธิ์ที่จะเปลี่ยนแปลงวันที่มีใช้วันทำการรับคำสั่งซื้อขายหน่วยลงทุนดังกล่าว ในกรณีที่กองทุนได้รับผลกระทบจากการชำระหรือรับชำระเงินค่าซื้อหน่วยลงทุนจากกองทุนหลัก หรือกรณีอื่นๆ โดยบริษัทจัดการจะแจ้งให้ผู้ถือหน่วยลงทุนทราบล่วงหน้า โดยปิดประกาศ ณ สำนักงานของบริษัทจัดการ และ/หรือสถานที่ติดต่อทุกแห่งของผู้ร่วมค้ำหน่วยลงทุน</p>

กรณีผู้สนใจลงทุนทั่วไป : ผู้สนใจลงทุนทั่วไป สามารถซื้อขายคืนหน่วยลงทุนของกองทุนโดยผ่านผู้ร่วมค้ำหน่วยลงทุน ด้วยวิธีการรับมอบตะกร้าหลักทรัพย์ ตามขั้นตอนและวิธีการรับซื้อคืนที่ผู้ร่วมค้ำหน่วยลงทุนกำหนด

- มูลค่าหน่วยลงทุนคงเหลือในบัญชีขั้นต่ำ : ไม่กำหนด
- จำนวนหน่วยลงทุนคงเหลือในบัญชีขั้นต่ำ : ไม่กำหนด
- ระยะเวลาการรับเงินค่าขายคืน : ผู้ร่วมค้ำหน่วยลงทุนจะได้รับการชำระค่าขายคืนหน่วยลงทุน ภายใน 5 วันทำการนับตั้งแต่วันที่ถัดจากวันส่งคำสั่งขายคืนหน่วยลงทุน โดยมีให้นับรวมวันหยุดทำการในต่างประเทศของผู้ประกอบธุรกิจการจัดการกองทุน ต่างประเทศที่มีลักษณะในการทำงานเดียวกันกับธุรกิจจัดการกองทุน โดยบริษัทจะชำระเป็นตะกร้าหลักทรัพย์ ตามอัตราส่วนและรายละเอียดของหลักทรัพย์ที่บริษัทจัดการกำหนด

คุณสามารถตรวจสอบมูลค่าทรัพย์สินรายวันได้ที่ : www.ktam.co.th

รายชื่อผู้จัดการกองทุน	ชื่อ-นามสกุล	ตำแหน่ง/ บริหารจัดการด้าน	วันที่เริ่มบริหาร กองทุนรวมนี้
	คุณพีรพงศ์ กิจจาการ	ผู้จัดการกองทุนหลัก/ฝ่ายลงทุนทางเลือก	7 เมษายน 2559
คุณเขมรัฐ ทรงอยู่	ผู้จัดการกองทุนหลัก/ฝ่ายลงทุนทางเลือก	28 กันยายน 2561	

อัตราส่วนหมุนเวียนการ ในรอบระยะเวลาที่ผ่านมาอันหลัง 1 ปี คือ 20.51%
ลงทุนของกองทุนรวม (PTR) (ปริมาณการซื้อขายทรัพย์สินของกองทุน เทียบกับมูลค่าทรัพย์สินสุทธิเฉลี่ยของกองทุนรวม)

ผู้สนับสนุนการขายหรือรับซื้อคืนหน่วยลงทุน -
 ทั้งนี้ บริษัทจัดการอาจแต่งตั้งผู้สนับสนุนการขายหรือรับซื้อคืนหน่วยลงทุนเพิ่มเติมหรือยกเลิกการแต่งตั้งผู้สนับสนุนการขายหรือรับซื้อคืนหน่วยลงทุนในภายหลังได้ โดยผู้สนใจลงทุนสามารถสอบถามรายชื่อผู้สนับสนุนการขายหรือรับซื้อคืนหน่วยลงทุนได้ที่บริษัทจัดการ

ผู้ดูแลสภาพคล่องของกองทุน ชื่อ : บริษัทหลักทรัพย์ ภัทร จำกัด (มหาชน)
 ที่อยู่ : ชั้น 6, 8-11 อาคารสำนักงานเมืองไทย-ภัทร 1, 252/6 ถนนรัชดาภิเษก แขวงห้วยขวาง เขตห้วยขวาง กรุงเทพมหานคร 10310
 โทรศัพท์ : 0-2275-0888 โทรสาร 0-2305-9523
 หรือบุคคลอื่นที่บริษัทจัดการจะทำการแต่งตั้งให้เป็นผู้ดูแลสภาพคล่องแทน (ถ้ามี) โดยบริษัทจัดการจะแจ้งให้สำนักงานคณะกรรมการ ก.ล.ด. ทราบ

ผู้ร่วมค้ำหน่วยลงทุน ชื่อ : บริษัทหลักทรัพย์ เคที ซีมิโก้ จำกัด
 ที่อยู่ : ชั้น 8 อาคารลิเบอร์ตีสแควร์ 287 ถนนสีลม เขตบางรัก กรุงเทพฯ 10500
 โทรศัพท์ : 0-2695-5555
 ชื่อ : บริษัทหลักทรัพย์ ภัทร จำกัด (มหาชน)
 ที่อยู่ : ชั้น 6, 8-11 อาคารสำนักงานเมืองไทย-ภัทร 1, 252/6 ถนนรัชดาภิเษก

<p>แขวงห้วยขวาง เขตห้วยขวาง กรุงเทพฯ 10310 โทรศัพท์ : 0-2275-0888</p> <p>ชื่อ : บริษัทหลักทรัพย์ บัวหลวง จำกัด (มหาชน)</p> <p>ที่อยู่ : ชั้น 29 อาคารสีลมคอมเพล็กซ์ 191 สีลม เขตบางรัก กรุงเทพฯ 10500</p> <p>โทรศัพท์ : 0-2231-3777, 02-618-1000</p> <p>ชื่อ : บริษัทหลักทรัพย์ เอเชีย พลัส จำกัด</p> <p>ที่อยู่ : 175 อาคารสารคดีที่ดาวเวอร์ ชั้นที่ 3/1 ถนนสาทรใต้ แขวงทุ่งมหาเมฆ เขตสาทร กรุงเทพมหานคร 10120 โทร 0-2680-1856-8</p> <p>ชื่อ : บริษัทหลักทรัพย์ ดีพีเอส วิคเคอร์ส (ประเทศไทย)</p> <p>ที่อยู่ : เลขที่ 989 อาคารสยามทาวเวอร์ ชั้น 9, 14-15 ถนนพระราม 1 แขวงปทุมวัน เขตปทุมวัน กรุงเทพฯ 10330 โทรศัพท์ : 0-2657-7000</p> <p>ชื่อ : บริษัทหลักทรัพย์ เคจีไอ (ประเทศไทย) จำกัด</p> <p>ที่อยู่ : 173 อาคารเอเชีย เซ็นเตอร์ชั้น 8-11 ถนนสาทรใต้ แขวงทุ่งมหาเมฆ เขตสาทร กรุงเทพฯ 10120 โทรศัพท์ 0-2658-8888 โทรสาร 0-2658-8000</p> <p>หรือบุคคลอื่นที่บริษัทจัดการจะทำการแต่งตั้งให้เป็นผู้ร่วมค้ำหน่วยลงทุนต่อไป โดยบริษัทจัดการจะแจ้งให้สำนักงานคณะกรรมการ ก.ล.ต. ทราบ</p>					
ติดต่อสอบถาม รับหนังสือชี้ชวน ร้องเรียน	<p>บริษัทหลักทรัพย์จัดการกองทุน กรุงไทย จำกัด (มหาชน)</p> <p>ที่อยู่ : เลขที่ 1 อาคารเอ็มไพร์ทาวเวอร์ ชั้น 32 ถนนสาทรใต้ แขวงยานนาวา เขตสาทร กรุงเทพมหานคร 10120</p> <p>โทรศัพท์ : 0-2686-6100</p> <p>website : www.ktam.co.th</p> <p>email : callcenter@ktam.co.th</p>				
ธุรกรรมที่อาจก่อให้เกิดความ ขัดแย้งทางผลประโยชน์	<p>คุณสามารถตรวจสอบธุรกรรมที่อาจก่อให้เกิดความขัดแย้งทางผลประโยชน์ได้ที่ website : www.ktam.co.th</p>				
ข้อมูลอื่นๆ	<p style="text-align: center;">ข้อมูลการจ่ายเงินปันผล</p> <table border="1" style="margin-left: auto; margin-right: auto;"> <thead> <tr> <th style="background-color: #0070C0; color: white;">วันที่จ่าย</th> <th style="background-color: #0070C0; color: white;">อัตราต่อหน่วย (บาท)</th> </tr> </thead> <tbody> <tr> <td style="text-align: center;">14 กรกฎาคม 2558</td> <td style="text-align: center;">1.50</td> </tr> </tbody> </table>	วันที่จ่าย	อัตราต่อหน่วย (บาท)	14 กรกฎาคม 2558	1.50
วันที่จ่าย	อัตราต่อหน่วย (บาท)				
14 กรกฎาคม 2558	1.50				

- การลงทุนในหน่วยลงทุนไม่ใช่การฝากเงิน รวมทั้งไม่ได้อยู่ภายใต้ความคุ้มครองของสถาบันคุ้มครองเงินฝาก จึงมีความเสี่ยงจากการลงทุน ซึ่งผู้ลงทุนอาจไม่ได้รับเงินลงทุนคืนเต็มจำนวน
- ได้รับอนุมัติจัดตั้ง และอยู่ภายใต้การกำกับดูแลของสำนักงาน ก.ล.ต
- การพิจารณาหนังสือชี้ชวนในการเสนอขายหน่วยลงทุนของกองทุนรวมนี้มีได้เป็นการแสดงว่าสำนักงาน ก.ล.ต. ได้รับรองถึงความถูกต้องของข้อมูลในหนังสือชี้ชวนของกองทุนรวม หรือ ได้ประกันราคาหรือผลตอบแทนของหน่วยลงทุนที่เสนอขายนั้น ทั้งนี้ บริษัทจัดการกองทุนรวมได้สอบถามข้อมูลในหนังสือชี้ชวนส่วนสรุปข้อมูลสำคัญ ณ วันที่ 26 สิงหาคม 2562 แล้วด้วยความระมัดระวังในฐานะผู้รับผิดชอบในการดำเนินการของกองทุนรวมและขอรับรองว่าข้อมูลดังกล่าวถูกต้อง ไม่เป็นเท็จ และไม่ทำให้ผู้อื่นสำคัญผิด

คำอธิบายเพิ่มเติม

ความเสี่ยงทางตลาด (Market Risk) หมายถึง ความเสี่ยงที่มูลค่าของหลักทรัพย์ที่กองทุนรวมลงทุนจะเปลี่ยนแปลงเพิ่มขึ้นหรือลดลงจากปัจจัยภายนอก เช่น สถานะเศรษฐกิจการลงทุน ปัจจัยทางการเมืองทั้งในและต่างประเทศ เป็นต้น ซึ่งพิจารณาได้จากค่า standard deviation (SD) ของกองทุนรวม หากกองทุนรวมมีค่า SD สูง แสดงว่ากองทุนรวมมีความผันผวนจากการเปลี่ยนแปลงของราคาหลักทรัพย์สูง

ความเสี่ยงจากความสามารถในการชำระหนี้ของผู้ออกตราสาร (Credit Risk) คือ ความเสี่ยงที่เกิดจากการที่ผู้ออกตราสารหนี้ไม่สามารถชำระคืนเงินต้น และ/หรือดอกเบี้ยได้ตามที่กำหนด เช่น บริษัทดังกล่าวอาจประสบปัญหาทางการเงิน เป็นต้น ซึ่งจะส่งผลกระทบต่อมูลค่าทรัพย์สินสุทธิกองทุนเปิดดับเบิลยูไอเอสอี เคแอม ซีเอสไอ 300 ไซน่า แทร็กเกอร์

ความเสี่ยงที่ผลตอบแทนของกองทุนไม่เท่ากับอัตราผลตอบแทนของดัชนี (Tracking Error Risk) ผลตอบแทนของกองทุนอาจไม่เท่ากับผลตอบแทนของดัชนีที่กองทุนอ้างอิงได้ตลอดเวลา เนื่องมาจากปัจจัยหลายประการ ตัวอย่างเช่น ค่าธรรมเนียมและค่าใช้จ่ายต่าง ๆ ของกองทุน

ความเสี่ยงจากการเปลี่ยนแปลงของอัตราแลกเปลี่ยน (Currency Risk) หมายถึง การเปลี่ยนแปลง ของอัตราแลกเปลี่ยนมีผลกระทบต่อมูลค่าของหน่วยลงทุน เช่น กองทุนรวมลงทุนด้วยสกุลเงินดอลลาร์ ในช่วงที่เงินบาทอ่อน แต่ขายทำกำไรในช่วงที่บาทแข็ง กองทุนรวมจะได้เงินบาทกลับมาน้อยลง ในทางกลับกันหากกองทุนรวมลงทุนในช่วงที่บาทแข็งและขายทำกำไรในช่วงที่บาทอ่อน ก็อาจได้ผลตอบแทนมากขึ้นกว่าเดิมด้วยเช่นกัน ดังนั้น การป้องกันความเสี่ยงจากอัตราแลกเปลี่ยนจึงเป็นเครื่องมือสำคัญในการบริหารความเสี่ยงจากดังกล่าว ซึ่งทำได้ดังต่อไปนี้

- **ไม่ป้องกันความเสี่ยงเลย:** ผู้ลงทุนมีความเสี่ยงจากอัตราแลกเปลี่ยน

ความเสี่ยงในเรื่องอัตราแลกเปลี่ยน (Foreign Exchange Rate Risk) คือ ความเสี่ยงที่เกิดจากการลงทุนของกองทุนที่อาจประสบกับความผันผวนของอัตราแลกเปลี่ยนในรูปเงินบาท หากค่าเงินตราสกุลต่างประเทศ และสกุลเงินดอลลาร์ฮ่องกงมีการเปลี่ยนแปลง

ความเสี่ยงของประเทศ (Country Risk) การลงทุนในกองทุนเปิดดับเบิลยูไอเอสอี เคแอม ซีเอสไอ 300 ไซน่า แทร็กเกอร์ มีความเสี่ยงที่เกิดจากการเปลี่ยนแปลงภายในประเทศจีน เช่น การเปลี่ยนแปลงของสถานะการเมือง เศรษฐกิจ และสังคมของประเทศจีน ซึ่งอาจส่งผลกระทบต่อการลงทุน

ความเสี่ยงจากการลงทุนในตราสารอนุพันธ์ (Risks in the use of derivatives) กองทุนอาจลงทุนในตราสารอนุพันธ์เพื่อเพิ่มประสิทธิภาพในการลงทุน หรือเพื่อให้บรรลุวัตถุประสงค์การลงทุน ซึ่งการลงทุนในตราสารอนุพันธ์ทำให้มีความเสี่ยงที่แตกต่างหรือมากกว่าหลักทรัพย์ทั่วไป เช่น

- ความสัมพันธ์ที่ไม่แน่นอนระหว่างผลตอบแทนของตราสารอนุพันธ์กับผลตอบแทนของตราสารหรือดัชนีซึ่งได้ทำการป้องกันความเสี่ยงไว้
- ในการทำสัญญาซื้อขายล่วงหน้า กองทุนอาจต้องวางเงินประกันเริ่มต้น (initial margin) และอาจต้องวางเงินประกันเพิ่มเติมโดยจะทราบก่อนล่วงหน้าเพียงเล็กน้อยหากตลาดเคลื่อนไหวไปในทิศทางตรงกันข้ามกับสถานะสัญญาซื้อขายล่วงหน้าของกองทุน หากกองทุนไม่สามารถวางเงินประกันเพิ่มเติมได้ในเวลาที่กำหนด กองทุนจะต้องถูกบังคับให้ปิดสถานะของสัญญาดังกล่าว ทำให้เกิดการขาดทุนได้

ความเสี่ยงจากข้อจำกัดการนำเงินลงทุนกลับประเทศ (Repatriation Risk)

เนื่องจากการลงทุนในต่างประเทศ กองทุนจะต้องปฏิบัติตามกฎหมาย หลักเกณฑ์ กฎระเบียบของประเทศที่เกี่ยวข้องกับการลงทุนซึ่งอาจแตกต่างจากที่บังคับใช้ในประเทศไทย ซึ่งโดยหลักการปฏิบัติงาน บริษัทจัดการฯ จะมีการศึกษาถึงกฎหมาย ระเบียบ กระบวนการหรือขั้นตอนในการทำธุรกรรมเพื่อลงทุน ตลอดจนประเด็นความเสี่ยงต่างๆ ที่เกี่ยวข้องก่อนการลงทุน แต่ในภาวะการณ์ลงทุนจริง กองทุนอาจเผชิญกับเหตุการณ์อันไม่สามารถคาดการณ์ได้ หรือนอกเหนือความควบคุม เนื่องจากการเปลี่ยนแปลงใดๆ ที่กระทบต่อการลงทุน อาทิเช่น การเปลี่ยนแปลงกฎหมาย หรือกฎระเบียบของประเทศที่เกี่ยวข้องกับการลงทุน การเปลี่ยนแปลงนโยบายของผู้ควบคุมกฎระเบียบของแต่ละประเทศ ซึ่งกระทบต่อต้นทุน ค่าใช้จ่าย ภาระทางภาษี ทำให้ไม่ได้รับผลตอบแทนตามที่คาดการณ์ หรืออาจมีการจำกัดการโอนเงินออกนอกประเทศ หรือจำกัดหรือห้ามแลกเปลี่ยนเงินตรา ทำให้ไม่สามารถนำเงินลงทุนกลับเข้าประเทศหรือแปลงกลับเป็นสกุลเงินบาทได้ เป็นต้น ในกรณีดังกล่าวอาจส่งผลกระทบต่อมูลค่าเงินลงทุน รวมถึงกระทบต่อสภาพคล่องของกองทุน

ข้อมูลกองทุนรวมหลัก

สรุปสาระสำคัญของกองทุน W.I.S.E. – CSI 300 China Tracker®

ชื่อ	W.I.S.E. – CSI 300 China Tracker®
ประเภท	กองทุนรวมอีทีเอฟ (Exchange Traded Fund)
อายุโครงการ	เป็นไปตามกฎหมายและหลักเกณฑ์ของเขตบริหารพิเศษฮ่องกงแห่งสาธารณรัฐประชาชนจีน
วัตถุประสงค์และนโยบายการลงทุน	เพื่อสร้างผลตอบแทนจากการลงทุนในกองทุนให้ใกล้เคียงกับผลตอบแทนของดัชนี CSI 300 โดยจะลงทุนใน A Shares Access Products (AXPs) เท่านั้น เพื่อสร้างพอร์ตโฟลิโอที่มีลักษณะในด้านต่างๆ ได้แก่ มูลค่าตลาด ประเภทอุตสาหกรรมและลักษณะการลงทุนพื้นฐาน (fundamental investment characteristics) ที่คล้ายกับส่วนประกอบของดัชนี CSI 300 โดยใช้กลยุทธ์การลงทุนในกลุ่มตัวแทน (Representative Sampling Strategy)
ตลาดหลักทรัพย์ที่จดทะเบียนซื้อขาย	ตลาดหลักทรัพย์ฮ่องกง Stock Exchange of Hong Kong (SEHK – Main Board)
สกุลเงินที่ใช้ในการซื้อขาย	ดอลลาร์ฮ่องกง (HK\$)
ค่าธรรมเนียมการจัดการ	ไม่เกินร้อยละ 2.00 ต่อปีของมูลค่าทรัพย์สินสุทธิของกองทุนรวม ทั้งนี้ ปัจจุบันเรียกเก็บในอัตราร้อยละ 0.99 ต่อปีของมูลค่าทรัพย์สินสุทธิของกองทุนรวม
วันที่จดทะเบียนซื้อขายในตลาดหลักทรัพย์	17 กรกฎาคม 2007
Bloomberg	2827 HK Equity
ISIN	HK2827039002
ผู้บริหารกองทุน (Manager)	BOCI-Prudential Asset Management Limited
ผู้ดูแลผลประโยชน์ (Trustee)	BOCI-Prudential Trustee Limited
ผู้เก็บรักษาทรัพย์สิน (Custodian)	BOCI-Prudential Trustee Limited
นายทะเบียน (Registrar)	Computershare Hong Kong Investor Services Limited
Service Agent	HK Conversion Agency Services Limited
Website	www.boci-pru.com.hk