

# หนังสือชี้ชวนสรุปข้อมูลสำคัญ



บริษัทหลักทรัพย์จัดการกองทุน กรุงไทย

จำกัด (มหาชน)

การเข้าร่วมการต่อต้านการทุจริต :

ได้รับการรับรอง CAC

กองทุนเปิด KTAM SET Banking ETF Tracker

KTAM SET Banking ETF Tracker (EBANK)

กองทุนรวมตราสารทุน

กองทุนรวมหมวดอุตสาหกรรม (Sector Fund)

กองทุนรวมอีทีเอฟ (Exchange Traded Fund : ETF)

ไม่มีการลงทุนในต่างประเทศ

กองทุนนี้ลงทุนกระจุกตัวในผู้ออกและหมวดธนาคาร จึงมีความเสี่ยงที่ผู้ลงทุนอาจสูญเสียเงินลงทุนจำนวนมาก



คุณกำลังจะลงทุนอะไร ?



กองทุนรวมนี้เหมาะกับใคร?



คุณต้องระวังอะไรเป็นพิเศษ?



สัดส่วนของประเภททรัพย์สินที่ลงทุน



ค่าธรรมเนียม



ผลการดำเนินงาน



ข้อมูลอื่นๆ

การลงทุนในกองทุนรวมไม่ใช่การฝากเงิน



## คุณกำลังจะลงทุนอะไร?

กองทุนจะใช้กลยุทธ์การบริหารกองทุนเชิงรับ (Passive Management Strategy) โดยมีนโยบายเน้นลงทุนในหลักทรัพย์ที่เป็นส่วนประกอบของดัชนีหมวดธุรกิจธนาคาร (SET Banking Sector Index) ซึ่งรวมถึงหลักทรัพย์ที่อยู่ระหว่างการเข้าหรือออกจากการเป็นหลักทรัพย์ที่เป็นส่วนประกอบของดัชนีดังกล่าวด้วย โดยเฉลี่ยในรอบปีบัญชีไม่น้อยกว่าร้อยละ 80 ของมูลค่าทรัพย์สินสุทธิของกองทุน โดยกองทุนมุ่งเน้นที่จะลงทุนในหุ้นเต็มอัตรา (fully invested)

กองทุนอาจจะลงทุนในสัญญาซื้อขายล่วงหน้า (Derivatives) เพื่อเพิ่มประสิทธิภาพในการบริหารกองทุน (efficient portfolio management) ตามหลักเกณฑ์ที่สำนักงานคณะกรรมการ ก.ล.ต.กำหนดโดยมีวัตถุประสงค์เพื่อให้พอร์ตการลงทุนสามารถสร้างผลตอบแทนให้ใกล้เคียงกับดัชนีผลตอบแทนรวมหมวดธุรกิจธนาคาร SET Banking Sector Total Return Index โดยจะเป็นไปตามตามหลักเกณฑ์ที่สำนักงานคณะกรรมการ ก.ล.ต.กำหนด

กองทุนมีกลยุทธ์การลงทุน **มุ่งหวังให้ผลประกอบการเคลื่อนไหวตามดัชนีชี้วัด (Passive Management/index tracking)**



## กองทุนรวมนี้เหมาะกับใคร?

- ผู้ลงทุนที่สามารถรับความผันผวนของราคาหุ้นที่กองทุนรวมไปลงทุน ซึ่งอาจจะปรับตัวเพิ่มสูงขึ้น หรือลดลงจนต่ำกว่ามูลค่าที่ลงทุนและทำให้ขาดทุนได้
- ผู้ที่สามารถลงทุนในระยะกลางถึงระยะยาว โดยคาดหวังผลตอบแทนในระยะยาวที่ดีกว่าการลงทุนในตราสารหนี้ทั่วไป
- ผู้ลงทุนที่ต้องการกระจายการลงทุน ไปยังหุ้นกลุ่มธุรกิจธนาคาร

## กองทุนรวมนี้ไม่เหมาะกับใคร

- ผู้ลงทุนที่เน้นการได้รับผลตอบแทนในจำนวนเงินที่แน่นอน หรือรักษาเงินต้นให้อยู่ครบ

## ทำอย่างไรหากยังไม่เข้าใจนโยบาย และความเสี่ยงของกองทุนนี้

- อ่านหนังสือชี้ชวนฉบับเต็ม หรือสอบถามผู้สนับสนุนการขายและบริษัทจัดการ
- **อย่าลงทุนหากไม่เข้าใจลักษณะและความเสี่ยงของกองทุนรวมนี้ดีพอ**



## คุณต้องระวังอะไรเป็นพิเศษ?

### คำเตือนที่สำคัญ

- ผลตอบแทนจากการลงทุนตามความเคลื่อนไหวของราคาสัญญาซื้อขายล่วงหน้า (futures price) อาจไม่เท่ากับ ความเคลื่อนไหวของราคาปัจจุบัน (spot price) ของสินค้าหรือตัวแปรดังกล่าว
- กองทุนรวมดังกล่าวมีนโยบายการลงทุนเฉพาะเจาะจงในหมวดอุตสาหกรรม จึงอาจมีความเสี่ยงและความผันผวนของราคาสูงกว่ากองทุนรวมทั่วไปที่มีการกระจายการลงทุนในหลายอุตสาหกรรม ดังนั้น ผู้ลงทุนควรศึกษาข้อมูลของหมวดอุตสาหกรรมดังกล่าวเพื่อประกอบการตัดสินใจลงทุน
- กองทุนรวมอาจจะลงทุนในสัญญาซื้อขายล่วงหน้าเพื่อให้พอร์ตการลงทุนสามารถสร้างผลตอบแทนให้ใกล้เคียงกับดัชนีผลตอบแทนรวมหมวดธุรกิจธนาคาร (SET Banking Sector Total Return Index) จึงทำให้มีความเสี่ยงมากกว่ากองทุนรวมอื่น
- กองทุนมีวัตถุประสงค์เพื่อสร้างผลตอบแทนจากการลงทุนในกองทุนให้ใกล้เคียงกับผลตอบแทนของดัชนีอ้างอิง (ดัชนีผลตอบแทนรวมหมวดธุรกิจธนาคาร (SET Banking Sector Total Return Index)) โดยจะพยายามดำรงค่าความผันผวนของผลตอบแทนของกองทุน ไม่เกินร้อยละ 5.00 ต่อปี นอกจากนี้ ผู้ดูแลสภาพคล่องทำหน้าที่เพื่อให้ราคาซื้อขายหน่วยลงทุนของกองทุนรวมในตลาดรองสะท้อนมูลค่าหน่วยลงทุนที่คำนวณจากมูลค่าทรัพย์สินสุทธิของกองทุนดังกล่าวได้อย่างใกล้เคียงกัน โดยจะพยายามดำรงค่าความผันผวนของราคาซื้อขายหน่วยลงทุน ไม่เกินร้อยละ 5.00 อย่างไรก็ตาม ในกรณีที่มีเหตุจำเป็นหรือสภาวะตลาดไม่เอื้ออำนวย ทำให้กองทุนอาจไม่สามารถดำรงส่วนต่างดังกล่าวได้
- ณ วันที่ 28 มิถุนายน 2562 กองทุนเปิด KTAM SET Banking ETF Tracker มีการกระจุกตัวของการถือหน่วยลงทุนของบุคคลหรือกลุ่มบุคคลใด เกิน 1 ใน 3 ของจำนวนหน่วยลงทุนทั้งหมด ดังนั้น หากผู้ถือหน่วยลงทุนดังกล่าวไถ่ถอนหน่วยลงทุนอาจมีความเสี่ยงให้กองทุนต้องเลิกกองทุนรวมได้ ทั้งนี้ ผู้ลงทุนสามารถตรวจสอบข้อมูลได้ที่ [www.ktam.co.th](http://www.ktam.co.th)

### แผนภาพแสดงตำแหน่งความเสี่ยงของกองทุนรวม



หมายเหตุ มี net exposure มุ่งลงทุนโดยเฉพาะเจาะจงในตราสารทุนเพียงบางหมวดอุตสาหกรรม โดยเฉลี่ยรอบระยะเวลาบัญชีไม่น้อยกว่าร้อยละ 80 ของ NAV

# ปัจจัยความเสี่ยงที่สำคัญ

## ความเสี่ยงจากความผันผวนของราคาหลักทรัพย์

ความผันผวนของ ผลการดำเนินงานกองทุนรวม (standard deviation)	ต่ำ				สูง
	< 5%	5-10%	10-15%	15-25%	> 25%

กองทุนรวมตราสารทุน ในกลุ่มหุ้นที่เน้นลงทุน	ต่ำ				สูง
	general	large cap	mid/small	sector	

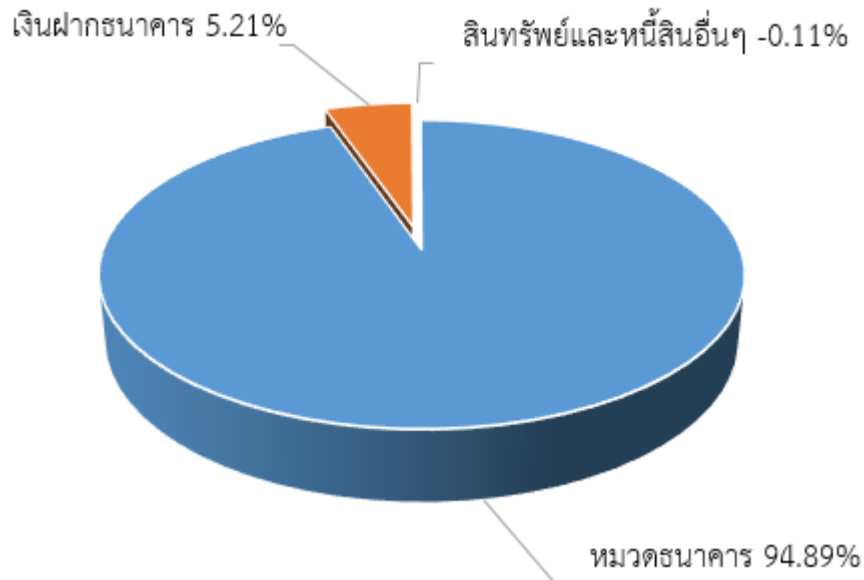
## ความเสี่ยงจากการกระจุกตัวลงทุนในผู้ออกตราสาร

High Issuer Concentration Risk	ต่ำ				สูง
	<= 10%	10%-20%	20%-50%	50%-80%	>80%

\*คุณสามารถดูข้อมูลเพิ่มเติมได้ที่ [www.ktam.co.th](http://www.ktam.co.th)



## สัดส่วนของประเภททรัพย์สินที่ลงทุน



### ชื่อทรัพย์สินและการลงทุนสูงสุด 5 อันดับ

EBANK

ชื่อทรัพย์สิน	% ของ NAV
ธนาคารไทยพาณิชย์ จำกัด (มหาชน)	20.52
ธนาคารกสิกรไทย จำกัด (มหาชน)	19.63
ธนาคารกรุงเทพ จำกัด (มหาชน)	16.38
ธนาคารกรุงศรีอยุธยา จำกัด (มหาชน)	12.22
ธนาคารกรุงไทย จำกัด (มหาชน)	11.87

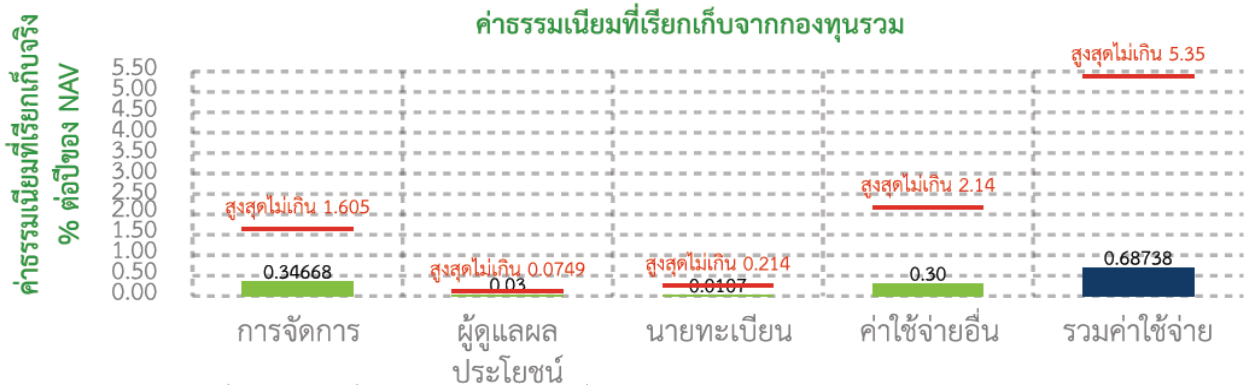
หมายเหตุ: เป็นข้อมูล ณ วันที่ 28 มิถุนายน 2562



## ค่าธรรมเนียม

\* ค่าธรรมเนียมมีผลกระทบต่อผลตอบแทนที่คุณจะได้รับ ดังนั้น คุณควรพิจารณาการเรียกเก็บค่าธรรมเนียมดังกล่าวก่อนการลงทุน \*

### ค่าธรรมเนียมที่เรียกเก็บจากกองทุนรวม (% ต่อปีของ NAV)



หมายเหตุ :

\* เป็นอัตราที่รวมภาษีมูลค่าเพิ่ม ภาษีธุรกิจเฉพาะ หรือภาษีอื่นใดในทำนองเดียวกัน

\*\* สามารถดูค่าธรรมเนียมย้อนหลัง 3 ปี ในหนังสือชี้ชวนส่วนข้อมูลกองทุนรวม (Q & A) ได้ที่ [www.ktam.co.th](http://www.ktam.co.th)

### ค่าธรรมเนียมที่เรียกเก็บจากผู้ถือหน่วย (% ของมูลค่าซื้อขาย)

รายการ	สูงสุดไม่เกิน	เก็บจริง
ค่าธรรมเนียมการขาย		
- ค่าธรรมเนียมการขายที่บริษัทจัดการเรียกเก็บจากผู้ร่วมค้ำหน่วยลงทุน	ไม่เกิน 1.50	ยังไม่เรียกเก็บ
- ค่าธรรมเนียมการขายที่ผู้ร่วมค้ำหน่วยลงทุน และ/หรือผู้ขายหน่วยลงทุน และ/หรือผู้สนับสนุนการขายฯ เรียกเก็บจากผู้สนใจลงทุนทั่วไป	ไม่เกิน 1.50	ตามอัตราของที่ผู้ร่วมค้ำหน่วยลงทุน และ/หรือผู้ขายหน่วยลงทุน และ/หรือผู้สนับสนุนการขายฯ กำหนด
ค่าธรรมเนียมการรับซื้อคืน		
- ค่าธรรมเนียมการรับซื้อคืนที่บริษัทจัดการเรียกเก็บจากผู้ร่วมค้ำหน่วยลงทุน	ไม่เกิน 1.50	ปัจจุบันยังไม่เรียกเก็บ
- ค่าธรรมเนียมการรับซื้อคืนที่ผู้ร่วมค้ำหน่วยลงทุนและ/หรือผู้ขายหน่วยลงทุน และ/หรือผู้สนับสนุนการขายฯ เรียกเก็บจากผู้สนใจลงทุนทั่วไป	ไม่เกิน 1.50	ตามอัตราของที่ผู้ร่วมค้ำหน่วยลงทุน และ/หรือผู้ขายหน่วยลงทุน และ/หรือผู้สนับสนุนการขายฯ กำหนด
ค่าธรรมเนียมการโอนหน่วย	ตามที่นายทะเบียนเรียกเก็บ	ตามที่นายทะเบียนกำหนด
ค่าธรรมเนียมการออกเอกสารแสดงสิทธิในหน่วยลงทุน	ตามที่นายทะเบียนเรียกเก็บ	ตามที่นายทะเบียนกำหนด
ค่าธรรมเนียมการสับเปลี่ยนหน่วยลงทุนเข้า	ไม่มี	ไม่มี
ค่าธรรมเนียมการสับเปลี่ยนหน่วยลงทุนออก	ไม่มี	ไม่มี

หมายเหตุ : สามารถดูค่าธรรมเนียมย้อนหลัง 3 ปี ในหนังสือชี้ชวนส่วนข้อมูลกองทุนรวม (Q & A) ได้ที่ [www.ktam.co.th](http://www.ktam.co.th)

- (1) บริษัทจัดการขอสงวนสิทธิในการเรียกเก็บค่าธรรมเนียมการขาย การรับซื้อคืนหน่วยลงทุนให้กับผู้ลงทุนแต่ละกลุ่มไม่เท่ากัน ทั้งนี้ บริษัทจัดการจะแจ้งให้ผู้ลงทุนทราบรายละเอียดล่วงหน้าไม่น้อยกว่า 30 วัน โดยจะปิดประกาศ ณ สำนักงานของบริษัทจัดการ และ/หรือผู้ร่วมค้ำหน่วยลงทุน และ/หรือผู้ขายหน่วยลงทุน (ถ้ามี)
- (2) บริษัทจัดการ ผู้ร่วมค้ำหน่วยลงทุน และผู้ขายหน่วยลงทุนแต่ละรายอาจเรียกเก็บค่าธรรมเนียมการขายหน่วยลงทุน และ/หรือค่าธรรมเนียมการรับซื้อคืนหน่วยลงทุน ในอัตราที่แตกต่างกัน



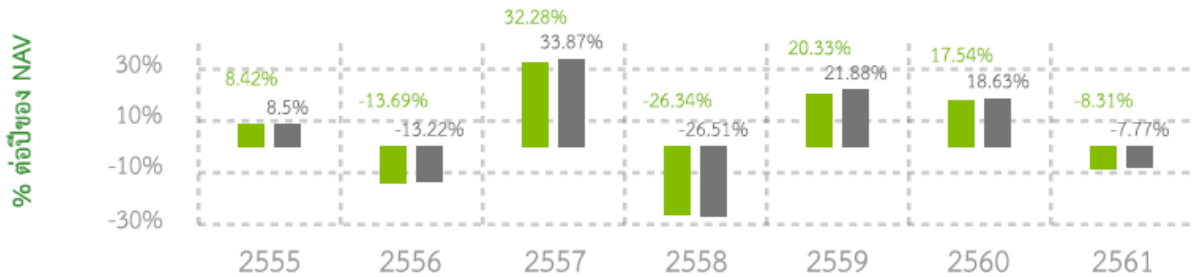
## ผลการดำเนินงานในอดีต

\* ผลการดำเนินงานในอดีต มิได้เป็นสิ่งยืนยันถึงผลการดำเนินงานในอนาคต \*

ดัชนีชี้วัด คือ ดัชนีผลตอบแทนรวมธุรกิจธนาคาร (BANK TRI) สัดส่วน 100.00%

### แบบย้อนหลังตามปีปฏิทิน

■ กองทุนรวม  
■ BENCHMARK



กองทุนนี้เคยมีผลขาดทุนสูงสุดในช่วงเวลา 5 ปี คือ -38.43%

ความผันผวนของผลการดำเนินงาน (standard deviation) คือ 15.59% ต่อปี

ความผันผวนของส่วนต่างผลการดำเนินงานและดัชนีชี้วัด (Tracking Error : TE) คือ 0.33% ต่อปี

ประเภทกองทุนรวมเพื่อใช้เปรียบเทียบผลการดำเนินงาน ณ จุดขาย คือ Equity Large Cap

\* คุณสามารถดูข้อมูลที่เป็นปัจจุบันได้ที่ <https://www.aimc.or.th>

### ผลการดำเนินงานย้อนหลังแบบปักหมุด

กองทุน	Year to Date	3 เดือน	Percentile	6 เดือน	Percentile	1 ปี	Percentile	3 ปี	Percentile	5 ปี	Percentile	10 ปี	Percentile	ตั้งแต่จัดตั้ง
ผลตอบแทนกองทุนรวม	3.79%	3.49%	95.00	3.79%	95.00	7.62%	75.00	6.16%	95.00	1.01%	95.00			3.14%
ผลตอบแทนตัวชี้วัด	4.32%	3.81%	95.00	4.32%	95.00	8.58%	50.00	7.09%	95.00	1.73%	95.00			3.90%
ความผันผวนของกองทุน	8.61%	7.04%	5.00	8.61%	75.00	11.21%	50.00	12.81%	95.00	15.59%	95.00			17.80%
ความผันผวนของตัวชี้วัด	8.90%	7.39%	25.00	8.90%	75.00	11.52%	75.00	13.14%	95.00	16.08%	95.00			18.18%

\*เป็นข้อมูล ณ วันที่ 28 มิถุนายน 2562 คุณสามารถดูข้อมูลที่เป็นปัจจุบันได้ที่ [www.ktam.co.th](http://www.ktam.co.th)





## ข้อมูลอื่น ๆ

นโยบายการจ่ายเงินปันผล	จ่าย
ผู้ดูแลผลประโยชน์	ธนาคารกสิกรไทย จำกัด (มหาชน)
วันที่จดทะเบียน	16 พฤศจิกายน 2555
อายุโครงการ	ไม่กำหนด
ซื้อและขายคืนหน่วยลงทุน	<p><b>วันทำการซื้อ :</b></p> <ul style="list-style-type: none"><li>▪ บริษัทจัดการจะเสนอขายหน่วยลงทุนให้เฉพาะผู้ร่วมค้ำหน่วยลงทุนเท่านั้น โดยส่งคำสั่งซื้อได้ทุกวันทำการของตลาดหลักทรัพย์ฯ</li><li>▪ กรณีผู้สนใจลงทุนทั่วไปสามารถสั่งซื้อหน่วยลงทุนโดยผ่านผู้ร่วมค้ำหน่วยลงทุน หรือผู้ขายหน่วยลงทุน (ถ้ามี) ด้วยวิธีการส่งมอบตะกร้าหลักทรัพย์ ทั้งนี้ ราคา เงื่อนไข และวิธีการจะเป็นไปตามที่ผู้ร่วมค้ำหน่วยลงทุนกำหนดกับผู้ลงทุนทั่วไป</li><li>▪ ผู้สนใจลงทุนทั่วไปและผู้ร่วมค้ำหน่วยลงทุนสามารถซื้อและขายหน่วยลงทุนของกองทุนในตลาดหลักทรัพย์แห่งประเทศไทย โดยปฏิบัติตามกฎ ระเบียบ และวิธีปฏิบัติของตลาดหลักทรัพย์</li><li>▪ จำนวนหน่วยลงทุนขั้นต่ำของการสั่งซื้อ : สำหรับผู้ร่วมค้ำหน่วยลงทุน : 1 หน่วยของการซื้อขาย (creation unit: CU) และเพิ่มขึ้นเป็นทวีคูณของ 1 หน่วยของการซื้อขาย</li></ul> <p><b>วันทำการขายคืน :</b></p> <ul style="list-style-type: none"><li>▪ บริษัทจัดการจะขายคืนหน่วยลงทุนให้เฉพาะผู้ร่วมค้ำหน่วยลงทุนเท่านั้น โดยส่งคำสั่งขายคืนได้ทุกวันทำการของตลาดหลักทรัพย์ฯ</li><li>▪ กรณีผู้สนใจลงทุนทั่วไป ผู้สนใจลงทุนทั่วไป สามารถส่งขายคืนหน่วยลงทุนของกองทุนโดยผ่านผู้ร่วมค้ำหน่วยลงทุน ด้วยวิธีการรับมอบตะกร้าหลักทรัพย์ ตามขั้นตอนและวิธีการรับซื้อคืนที่ผู้ร่วมค้ำหน่วยลงทุนกำหนด</li><li>▪ มูลค่าขั้นต่ำของการส่งขายคืน : ไม่กำหนด</li><li>▪ จำนวนหน่วยลงทุนขั้นต่ำของการส่งขายคืน : สำหรับผู้ร่วมค้ำหน่วยลงทุน: 1 หน่วยของการซื้อขาย (creation unit: CU) และเพิ่มขึ้นเป็นทวีคูณของ 1 หน่วยของการซื้อขาย</li><li>▪ มูลค่าหน่วยลงทุนคงเหลือในบัญชีขั้นต่ำ : ไม่กำหนด</li><li>▪ จำนวนหน่วยลงทุนคงเหลือในบัญชีขั้นต่ำ : ไม่กำหนด</li></ul> <p><b>ระยะเวลาการรับเงินค่าขายคืน :</b></p> <ul style="list-style-type: none"><li>▪ กรณีผู้ร่วมค้ำหน่วยลงทุนจะได้รับการชำระค่าขายคืนหน่วยลงทุน ภายใน 5 วันทำการ นับตั้งแต่วันถัดจากวันส่งคำสั่งขายคืนหน่วยลงทุน แต่โดยทั่วไปจะได้รับเงินภายใน T+3 วันทำการหลังจากวันทำรายการขายคืน โดยบริษัทจะชำระเป็นตะกร้าหลักทรัพย์ ตามอัตราส่วนและรายละเอียดของหลักทรัพย์ที่บริษัทจัดการกำหนด</li></ul>

- กรณีผู้ถือหน่วยลงทุนทำรายการซื้อขายผ่านตลาดหลักทรัพย์ โดยทั่วไปจะได้รับชำระเงินภายใน T+2

คุณสามารถตรวจสอบมูลค่าทรัพย์สินรายวันได้ที่: [www.ktam.co.th](http://www.ktam.co.th)

รายชื่อผู้จัดการกองทุน	ชื่อ-นามสกุล	ตำแหน่ง/ บริหารจัดการด้าน	วันที่เริ่มบริหาร กองทุนรวมนี้
	คุณจรรยาพงศ์ รัตนะโสภาน	ผู้จัดการกองทุนหลัก / ฝ่ายลงทุนตราสารทุน	1 เมษายน 2559
นายชนัด คงพัฒนศิริ	ผู้จัดการกองทุนหลัก / ฝ่ายลงทุนตราสารทุน	10 สิงหาคม 2560	

อัตราส่วนหมุนเวียนการ ลงทุนของกองทุนรวม (PTR)	ในรอบระยะเวลาที่ผ่านมาย้อนหลัง 1 ปี เท่ากับ 0.00% (ปริมาณการซื้อขายทรัพย์สินของกองทุน เทียบกับมูลค่าทรัพย์สินสุทธิเฉลี่ยของกองทุนรวม)
---	--

ผู้สนับสนุนการขายหรือ รับซื้อคืนหน่วยลงทุน	- ทั้งนี้ บริษัทจัดการอาจแต่งตั้งผู้สนับสนุนการขายหรือรับซื้อคืนหน่วยลงทุนเพิ่มเติมหรือยกเลิกการแต่งตั้งผู้สนับสนุนการขายหรือรับซื้อคืนหน่วยลงทุนในภายหลังได้ โดยผู้สนใจลงทุนสามารถสอบถามรายชื่อผู้สนับสนุนการขายหรือรับซื้อคืนหน่วยลงทุนได้ที่บริษัทจัดการ
---	--

ผู้ดูแลสภาพคล่องของ กองทุน	ชื่อ : บริษัทหลักทรัพย์ เอเชีย พลัส จำกัด ที่อยู่ : 175 อาคารสารคดีตึกยาวเวอร์ ชั้นที่ 3/1 ถนนสาทรใต้ แขวงทุ่งมหาเมฆ เขตสาทร กรุงเทพมหานคร 10120 โทร 0-2680-1856-8  หรือบุคคลอื่นที่บริษัทจัดการจะทำการแต่งตั้งให้เป็นผู้ดูแลสภาพคล่องแทน (ถ้ามี) โดยบริษัทจัดการจะแจ้งให้สำนักงานคณะกรรมการ ก.ล.ต. ทราบ
-------------------------------	---

ผู้ร่วมค้าหน่วยลงทุน	ชื่อ : บริษัทหลักทรัพย์ เอเชีย พลัส จำกัด ที่อยู่ : 175 อาคารสารคดีตึกยาวเวอร์ ชั้นที่ 3/1 ถนนสาทรใต้ แขวงทุ่งมหาเมฆ เขตสาทร กรุงเทพฯ 10120 โทร 0-2680-1856-8  ชื่อ : บริษัทหลักทรัพย์ เคที ซีมิโก้ จำกัด ที่อยู่ : ชั้น 8 อาคารลิเบอร์ตีส์แควร์ 287 ถนนสีลม เขตบางรัก กรุงเทพฯ 10500 โทรศัพท์ 0-2695-5555  หรือบุคคลอื่นที่บริษัทจัดการจะทำการแต่งตั้งให้เป็นผู้ร่วมค้าหน่วยลงทุนต่อไป โดยบริษัทจัดการจะแจ้งให้สำนักงานคณะกรรมการ ก.ล.ต. ทราบ
----------------------	--

ติดต่อสอบถาม รับหนังสือชี้ชวน ร้องเรียน	บริษัทหลักทรัพย์จัดการกองทุน กรุงไทย จำกัด (มหาชน) ที่อยู่ : เลขที่ 1 อาคารเอ็มไพร์ทาวเวอร์ ชั้น 32 ถนนสาทรใต้ แขวงยานนาวา เขตสาทร กรุงเทพมหานคร 10120
---	---

โทรศัพท์ : 0-2686-6100  
website : www.ktam.co.th  
email : callcenter@ktam.co.th

**ธุรกรรมที่อาจก่อให้เกิด**

**ความขัดแย้งทาง  
ผลประโยชน์**

คุณสามารถตรวจสอบธุรกรรมที่อาจก่อให้เกิดความขัดแย้งทางผลประโยชน์ได้ที่ website :  
www.ktam.co.th

**ข้อมูลการจ่ายเงินปันผล**

ข้อมูลอื่นๆ

วันที่จ่าย	อัตราต่อหน่วย (บาท)
2 มีนาคม 2561	0.2000
18 กรกฎาคม 2557	0.1100
28 มิถุนายน 2556	0.0700

- การลงทุนในหน่วยลงทุนไม่ใช่การฝากเงิน รวมทั้งไม่ได้อยู่ภายใต้ความคุ้มครองของสถาบันคุ้มครองเงินฝาก จึงมีความเสี่ยงจากการลงทุนซึ่งผู้ลงทุนอาจไม่ได้รับเงินลงทุนคืนเต็มจำนวน
- ได้รับอนุมัติจัดตั้ง และอยู่ภายใต้การกำกับดูแลของสำนักงาน ก.ล.ต
- การพิจารณาร่างหนังสือชี้ชวนในการเสนอขายหน่วยลงทุนของกองทุนรวมนี้มีได้เป็นการแสดงว่าสำนักงาน ก.ล.ต. ได้รับรองถึงความถูกต้องของข้อมูลในหนังสือชี้ชวนของกองทุนรวม หรือ ได้ประกันราคาหรือผลตอบแทนของหน่วยลงทุนที่เสนอขายนั้น ทั้งนี้ บริษัทจัดการกองทุนรวมได้สอบถามข้อมูลในหนังสือชี้ชวนส่วนสรุปข้อมูลสำคัญ ณ วันที่ 26 สิงหาคม 2562 แล้วด้วยความระมัดระวังในฐานะผู้รับผิดชอบในการดำเนินการของกองทุนรวมและขอรับรองว่าข้อมูลดังกล่าวถูกต้อง ไม่เป็นเท็จ และไม่ทำให้ผู้อื่นสำคัญผิด

## คำอธิบายเพิ่มเติม

**ความเสี่ยงทางตลาด (Market risk)** คือ ความเสี่ยงที่มูลค่าของหลักทรัพย์ที่กองทุนรวมลงทุนจะเปลี่ยนแปลงเพิ่มขึ้นหรือลดลงจากปัจจัยภายนอก เช่น สภาวะเศรษฐกิจการลงทุน ปัจจัยทางการเมืองทั้งในและต่างประเทศ เป็นต้น ซึ่งพิจารณาได้จากค่า standard deviation (SD) ของกองทุนรวม หากกองทุนรวมมีค่า SD สูง แสดงว่ากองทุนรวมมีความผันผวนจากการเปลี่ยนแปลงของราคาหลักทรัพย์สูง

**ความเสี่ยงจากการดำเนินงานของผู้บริหาร (Business Risk)** คือ ความเสี่ยงที่เกิดขึ้นเนื่องจากฐานะทางการเงิน หรือผลการดำเนินงานของธุรกิจซึ่งจะส่งผลกระทบต่อราคาหุ้นของธุรกิจนั้นๆ ให้มีการปรับตัวเพิ่มขึ้นหรือลดลง

**ความเสี่ยงที่เกิดจากการลงทุนในหลักทรัพย์เฉพาะกลุ่มธุรกิจ (Specific sectors)** คือ ความเสี่ยงที่เกิดจากการลงทุนในหลักทรัพย์เฉพาะบางกลุ่มธุรกิจ ซึ่งอาจจะมี ความผันผวนมากกว่าการลงทุนที่กระจายการลงทุนในกลุ่มธุรกิจจำนวนมากกว่า และอาจได้รับผลกระทบที่เกิดจากวงจรการเปลี่ยนแปลง (cyclical changes) อย่างรวดเร็วของพฤติกรรมผู้ลงทุน การลงทุนในหมวดธุรกิจธนาคารจึงอาจได้รับผลกระทบจากปัจจัยที่เกี่ยวข้องกับหมวดธุรกิจธนาคารเป็นพิเศษ เช่น

- ความเสี่ยงด้านสินเชื่อ ในกรณีหมวดธุรกิจธนาคารที่มีการให้สินเชื่อ จะทำให้เกิดความเสี่ยงทางด้านเครดิตของลูกหนี้ ความเสี่ยงจากการกระจุกตัวของการให้สินเชื่อ ความเสี่ยงจากมูลค่าหลักประกันที่ลดลง เป็นต้น
- ความเสี่ยงจากอัตราดอกเบี้ย เนื่องจากธนาคารมีรายได้ดอกเบี้ยจากสินทรัพย์และรายจ่ายดอกเบี้ยจากหนี้สิน จึงมีความเสี่ยงจากการที่สินทรัพย์และหนี้สินดังกล่าวมีรอบระยะเวลาการปรับอัตราดอกเบี้ยหรือการครบกำหนดสัญญาไม่ตรงกัน หรือเมื่ออัตราดอกเบี้ยอ้างอิงของสินทรัพย์และหนี้สินมีการเปลี่ยนแปลงโดยไม่สอดคล้องกัน ซึ่งจะมีผลกระทบต่อรายได้ดอกเบี้ยสุทธิของธนาคาร
- ความเสี่ยงด้านอัตราแลกเปลี่ยน เนื่องจากธนาคารมีการทำธุรกรรมที่เกี่ยวข้องกับเงินตราต่างประเทศ เช่น การทำธุรกรรมปริวรรตเงินตรา การลงทุน การให้สินเชื่อ การกู้ยืม การก่อภาระผูกพัน รวมถึงการถือหุ้นพันธบัตรทางการเงินที่เป็นเงินตราต่างประเทศ เป็นต้น ซึ่งอาจก่อให้เกิดฐานะเกินดุลหรือขาดดุลในเงินตราต่างประเทศสกุลใดสกุลหนึ่ง และเมื่ออัตราแลกเปลี่ยนมีการเปลี่ยนแปลง ก็จะทำให้เกิดผลกำไรหรือขาดทุนจากอัตราแลกเปลี่ยนได้
- ความเสี่ยงในลักษณะลูกโซ่ (Systemic Risk) เมื่อสถาบันการเงินหนึ่งในระบบไม่สามารถชำระภาระผูกพันเมื่อถึงกำหนดเวลา ส่งผลให้สถาบันการเงินอื่นๆ ไม่สามารถชำระภาระผูกพันตามไปด้วย ทำให้เกิดผลกระทบต่อระบบการชำระเงินในวงกว้าง ในกรณีที่เลวร้าย อาจส่งผลกระทบต่อเสถียรภาพของระบบการเงิน และระบบเศรษฐกิจ

**ความเสี่ยงจากการลงทุนที่กระจุกตัว (Concentration Risk)** เนื่องมาจากดัชนีหมวดธุรกิจธนาคาร SET Banking Sector Index มีการกระจุกตัวของการลงทุนในหุ้นหมวดธุรกิจธนาคาร ดังนั้น ผลประกอบการของกองทุน อาจขึ้นอยู่กับผลประกอบการของภาคอุตสาหกรรมการเงิน และอาจได้รับผลกระทบจากปัจจัยที่เกี่ยวข้องกับอุตสาหกรรม

การเงินเป็นพิเศษ เช่น ความเสี่ยงด้านสินเชื่อ ความเสี่ยงด้านอัตราดอกเบี้ย ความเสี่ยงในลักษณะลูกโซ่ (Systemic Risk)

**ความเสี่ยงที่ผลตอบแทนของกองทุนไม่เท่ากับอัตราผลตอบแทนของดัชนี (Tracking Error Risk)** ผลตอบแทนของกองทุนอาจไม่เท่ากับผลตอบแทนของดัชนีที่กองทุนอ้างอิงได้ตลอดเวลา เนื่องมาจากปัจจัยหลายประการ ตัวอย่างเช่น ค่าธรรมเนียมและค่าใช้จ่ายต่างๆ ของกองทุน

**ความเสี่ยงด้านสภาพคล่อง (Liquidity Risk) ของผู้ลงทุน** นักลงทุนอาจมีความเสี่ยงด้านสภาพคล่องในช่วงหลังจากรวันปิดการเสนอขายหน่วยลงทุนครั้งแรกจนกระทั่งหน่วยลงทุนสามารถซื้อและขายได้ในตลาดหลักทรัพย์แห่งประเทศไทย ซึ่งภายหลังจากที่มีการซื้อขายในตลาดหลักทรัพย์ฯ จะมีผู้ดูแลสภาพคล่องที่ได้รับการแต่งตั้งจากบริษัทจัดการคอยทำหน้าที่เสนอคำสั่งซื้อและคำสั่งขายหน่วยลงทุนในขณะเดียวกัน ทำให้ผู้ลงทุนที่ต้องการซื้อหรือขายหน่วยลงทุนจะสามารถกระทำได้อย่างต่อเนื่อง ยกเว้นกรณีที่เกิดเหตุการณ์ไม่ปกติ ทำให้ผู้ดูแลสภาพคล่องไม่สามารถปฏิบัติหน้าที่ได้ ซึ่งอาจส่งผลกระทบต่อสภาพคล่องของหน่วยลงทุนลดลง

**ความเสี่ยงจากการลงทุนในตราสารอนุพันธ์ (Risks in the use of derivatives)** กองทุนอาจลงทุนในตราสารอนุพันธ์เพื่อเพิ่มประสิทธิภาพในการลงทุน หรือเพื่อให้บรรลุวัตถุประสงค์การลงทุน ซึ่งการลงทุนในตราสารอนุพันธ์ทำให้มีความเสี่ยงที่แตกต่างหรือมากกว่าหลักทรัพย์ทั่วไป

**ความเสี่ยงจากการซื้อหรือขายผ่านผู้ร่วมค้าหน่วยลงทุน (Participating Dealer)**

เนื่องจากการซื้อขายหน่วยลงทุนในตลาดแรก ผู้ลงทุนต้องทำการซื้อขายหน่วยลงทุนผ่านทางผู้ร่วมค้าหน่วยลงทุนที่บริษัทจัดการแต่งตั้ง ดังนั้น ผู้ลงทุนจึงมีความเสี่ยงที่จะไม่ได้รับหน่วยลงทุน หรืออาจไม่ได้รับเงินค่าขายคืนหน่วยลงทุน หากผู้ร่วมค้าหน่วยลงทุนไม่ทำการซื้อหรือขายหน่วยลงทุนกับทางกองทุน