

หนังสือชี้ชวนส่วนสรุปข้อมูลสำคัญ



บริษัทหลักทรัพย์จัดการกองทุน ไทย

จำกัด (มหาชน)

การเข้าร่วมการต่อต้านการทุจริต :

ได้รับการรับรอง CAC

กองทุนเปิด KTAM SET Food and Beverage ETF Tracker

KTAM SET Food and Beverage ETF Tracker (EFOOD)

กองทุนรวมตราสารทุน

กองทุนรวมหมวดอุตสาหกรรม (Sector Fund)

กองทุนรวมอีทีเอฟ (Exchange Traded Fund : ETF)

ไม่มีการลงทุนในต่างประเทศ

กองทุนนี้ลงทุนกระจุกตัวในผู้ออกและหมวดธุรกิจอาหารและเครื่องดื่ม จึงมีความเสี่ยงที่ผู้ลงทุนอาจสูญเสียเงินลงทุนจำนวนมาก



คุณกำลังจะลงทุนอะไร ?



กองทุนรวมนี้เหมาะกับใคร?



คุณต้องระวังอะไรเป็นพิเศษ?



สัดส่วนของประเภททรัพย์สินที่ลงทุน



ค่าธรรมเนียม



ผลการดำเนินงาน



ข้อมูลอื่นๆ

การลงทุนในกองทุนรวมไม่ใช่การฝากเงิน



คุณกำลังจะลงทุนอะไร?

กองทุนจะใช้กลยุทธ์การบริหารกองทุนเชิงรับ (Passive Management Strategy) โดยมีนโยบายเน้นลงทุนในหลักทรัพย์ที่เป็นส่วนประกอบของดัชนีหมวดธุรกิจอาหารและเครื่องดื่ม (SET Food and Beverage Sector Index) ซึ่งรวมถึงหลักทรัพย์ที่อยู่ระหว่างการเข้าหรือออกจากการเป็นหลักทรัพย์ที่เป็นส่วนประกอบของดัชนีดังกล่าวด้วย โดยเฉลี่ยในรอบปีบัญชีไม่น้อยกว่าร้อยละ 80 ของมูลค่าทรัพย์สินสุทธิของกองทุน โดยกองทุนมุ่งเน้นที่จะลงทุนในหุ้นเต็มอัตรา (fully invested)

กองทุนอาจจะลงทุนในสัญญาซื้อขายล่วงหน้า (Derivatives) เพื่อเพิ่มประสิทธิภาพในการบริหารกองทุน (efficient portfolio management) ตามหลักเกณฑ์ที่สำนักงานคณะกรรมการ ก.ล.ต.กำหนดโดยมีวัตถุประสงค์เพื่อให้พอร์ตการลงทุนสามารถสร้างผลตอบแทนให้ใกล้เคียงกับดัชนีผลตอบแทนรวมหมวดธุรกิจอาหารและเครื่องดื่ม (SET Food and Beverage Sector Total Return Index) โดยจะเป็นไปตามหลักเกณฑ์ที่สำนักงานคณะกรรมการ ก.ล.ต.กำหนด

กองทุนมีกลยุทธ์การลงทุน **มุ่งหวังให้ผลประกอบการเคลื่อนไหวตามดัชนีชี้วัด (Passive Management/index tracking)**



กองทุนรวมนี้เหมาะกับใคร?

- ผู้ลงทุนที่สามารถรับความผันผวนของราคาหุ้นที่กองทุนรวมไปลงทุน ซึ่งอาจจะปรับตัวเพิ่มสูงขึ้น หรือลดลงจนต่ำกว่ามูลค่าที่ลงทุนและทำให้ขาดทุนได้
- ผู้ที่สามารถลงทุนในระยะกลางถึงระยะยาว โดยคาดหวังผลตอบแทนในระยะยาวที่ดีกว่าการลงทุนในตราสารหนี้ทั่วไป
- ผู้ลงทุนที่ต้องการกระจายการลงทุนไปยังหุ้นกลุ่มธุรกิจอาหารและเครื่องดื่ม

กองทุนรวมนี้ไม่เหมาะกับใคร

- ผู้ลงทุนที่เน้นการได้รับผลตอบแทนในจำนวนเงินที่แน่นอน หรือรักษาเงินต้นให้อยู่ครบ

ทำอย่างไรหากยังไม่เข้าใจนโยบาย และความเสี่ยงของกองทุนนี้

- อ่านหนังสือชี้ชวนฉบับเต็ม หรือสอบถามผู้สนับสนุนการขายและบริษัทจัดการ
- **อย่าลงทุนหากไม่เข้าใจลักษณะและความเสี่ยงของกองทุนรวมนี้ดีพอ.**



คุณต้องระวังอะไรเป็นพิเศษ?

คำเตือนที่สำคัญ

- ผลตอบแทนจากการลงทุนตามความเคลื่อนไหวของราคาสัญญาซื้อขายล่วงหน้า (futures price) อาจไม่เท่ากับความเคลื่อนไหวของราคาปัจจุบัน (spot price) ของสินค้าหรือตัวแปรดังกล่าว
- กองทุนอาจลงทุนในสัญญาซื้อขายล่วงหน้าที่มีวัตถุประสงค์เพื่อการลดความเสี่ยง กองทุนจึงมีความเสี่ยงมากกว่ากองทุนรวมที่ลงทุนในหลักทรัพย์อ้างอิงโดยตรง เนื่องจากใช้เงินลงทุนในจำนวนที่น้อยกว่าจึงมีกำไร/ขาดทุนสูงกว่าการลงทุนในหลักทรัพย์อ้างอิงโดยตรง
- กองทุนรวมดังกล่าวมีนโยบายการลงทุนเฉพาะเจาะจงในหมวดอุตสาหกรรม จึงอาจมีความเสี่ยงและความผันผวนของราคาสูงกว่ากองทุนรวมทั่วไปที่มีการกระจายการลงทุนในหลายอุตสาหกรรม ดังนั้น ผู้ลงทุนควรศึกษาข้อมูลของหมวดอุตสาหกรรมดังกล่าวเพื่อประกอบการตัดสินใจลงทุน
- กองทุนรวมอาจจะลงทุนในสัญญาซื้อขายล่วงหน้าเพื่อให้พอร์ตการลงทุนสามารถสร้างผลตอบแทนให้ใกล้เคียงกับดัชนีผลตอบแทนรวมหมวดธุรกิจอาหารและเครื่องดื่ม จึงทำให้มีความเสี่ยงมากกว่ากองทุนรวมอื่น
- กองทุนมีวัตถุประสงค์เพื่อสร้างผลตอบแทนจากการลงทุนในกองทุนให้ใกล้เคียงกับผลตอบแทนของดัชนีอ้างอิง (ดัชนีผลตอบแทนรวมหมวดธุรกิจอาหารและเครื่องดื่ม (SET Food and Beverage Sector Total Return Index)) โดยจะพยายามดำรงค่าความผันผวนของผลตอบแทนของกองทุน ไม่เกินร้อยละ 5.00 ต่อปี นอกจากนี้ ผู้ดูแลสภาพคล่องทำหน้าที่เพื่อให้ราคาซื้อขายหน่วยลงทุนของกองทุนรวมในตลาดรองสะท้อนมูลค่าหน่วยลงทุนที่คำนวณจากมูลค่าทรัพย์สินสุทธิของกองทุนดังกล่าวได้อย่างใกล้เคียงกัน โดยจะพยายามดำรงค่าความผันผวนของราคาซื้อขายหน่วยลงทุน ไม่เกินร้อยละ 5.00 อย่างไรก็ตาม ในกรณีที่มีเหตุจำเป็นหรือสภาวะตลาดไม่เอื้ออำนวย ทำให้กองทุนอาจไม่สามารถดำรงส่วนต่างดังกล่าวได้

แผนภาพแสดงตำแหน่งความเสี่ยงของกองทุนรวม



หมายเหตุ มี net exposure มุ่งลงทุนโดยเฉพาะเจาะจง ในตราสารทุนเพียงบางหมวดอุตสาหกรรมโดยเฉลี่ยรอบระยะเวลาบัญชีไม่น้อยกว่าร้อยละ 80 ของ NAV

ปัจจัยความเสี่ยงที่สำคัญ

ความเสี่ยงจากความผันผวนของราคาหลักทรัพย์

ความผันผวนของ ผลการดำเนินงานกองทุนรวม (standard deviation)	ต่ำ					สูง
	< 5%	5-10%	10-15%	15-25%	> 25%	

กองทุนรวมตราสารทุน ในกลุ่มหุ้นที่เน้นลงทุน	ต่ำ					สูง
	general	large cap	mid/small	sector		

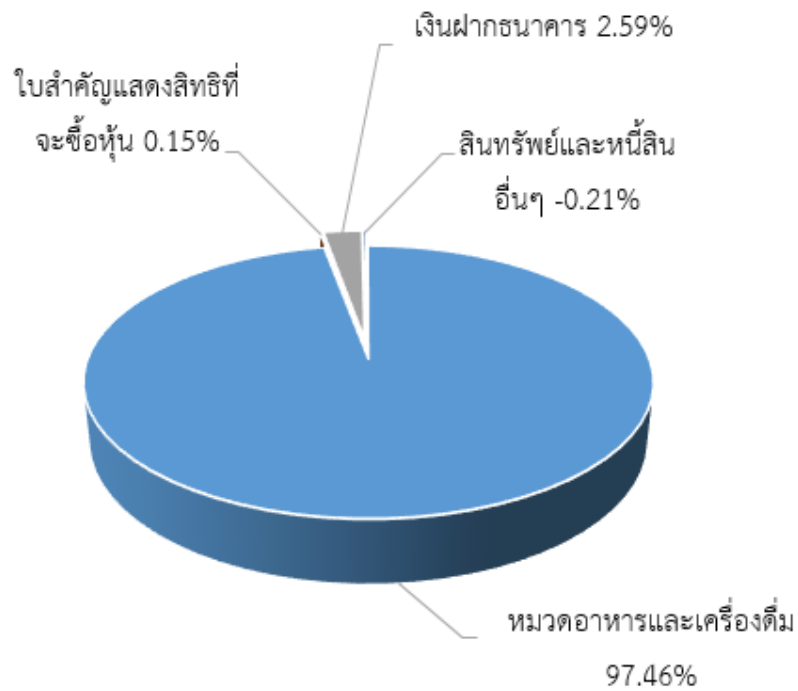
ความเสี่ยงจากการกระจุกตัวลงทุนในผู้ออกตราสาร

High Issuer Concentration Risk	ต่ำ					สูง
	<= 10%	10%-20%	20%-50%	50%-80%	>80%	

*คุณสามารถดูข้อมูลเพิ่มเติมได้ที่ www.ktam.co.th



สัดส่วนของประเภททรัพย์สินที่ลงทุน



ชื่อทรัพย์สินและการลงทุนสูงสุด 5 อันดับ

EFOOD

ชื่อทรัพย์สิน	% ของ NAV
บมจ. เจริญโภคภัณฑ์อาหาร	23.86
บมจ. ไมเนอร์ อินเตอร์เนชั่นแนล	22.44
บมจ. ไทยยูเนี่ยน กรุ๊ป	11.15
บมจ. เอ็มเค เรสโตรองต์ กรุ๊ป	7.99
บมจ. คาราบาวกรุ๊ป	6.65

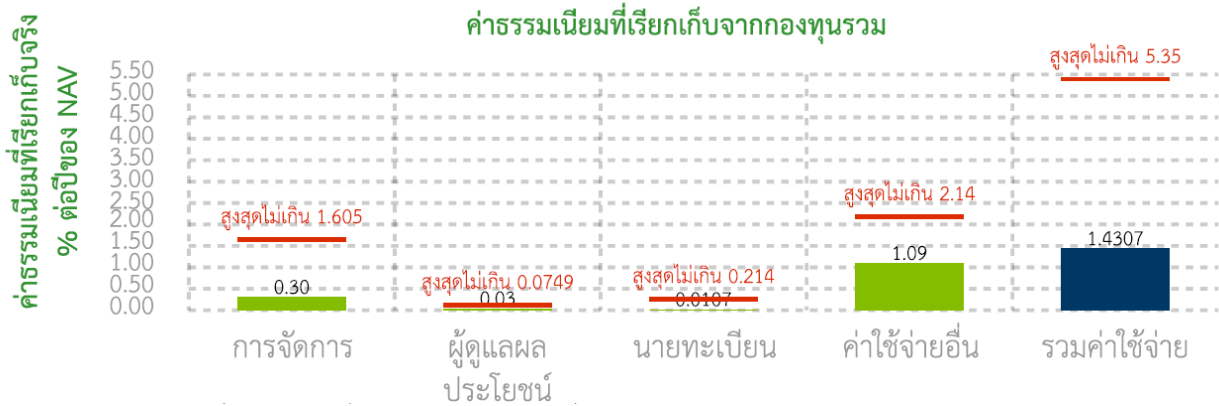
หมายเหตุ: เป็นข้อมูล ณ วันที่ 28 มิถุนายน 2562



ค่าธรรมเนียม

* ค่าธรรมเนียมมีผลกระทบต่อผลตอบแทนที่คุณจะได้รับ ดังนั้น คุณควรพิจารณาการเรียกเก็บค่าธรรมเนียมดังกล่าวก่อนการลงทุน *

ค่าธรรมเนียมที่เรียกเก็บจากกองทุนรวม (% ต่อปีของ NAV)



หมายเหตุ :

* เป็นอัตราที่รวมภาษีมูลค่าเพิ่ม ภาษีธุรกิจเฉพาะ หรือภาษีอื่นใดในทำนองเดียวกัน

** สามารถดูค่าธรรมเนียมย้อนหลัง 3 ปี ในหนังสือชี้ชวนส่วนข้อมูลกองทุนรวม (O & A) ได้ที่ www.ktam.co.th

ค่าธรรมเนียมที่เรียกเก็บจากผู้ถือหน่วย (% ของมูลค่าซื้อขาย)

รายการ	สูงสุดไม่เกิน	เก็บจริง
ค่าธรรมเนียมการขาย		
- ค่าธรรมเนียมการขายที่บริษัทจัดการเรียกเก็บจากผู้ร่วมค้ำหน่วยลงทุน	ไม่เกิน 1.50	ยังไม่เรียกเก็บ
- ค่าธรรมเนียมการขายที่ผู้ร่วมค้ำหน่วยลงทุน และ/หรือผู้ขายหน่วยลงทุน และ/หรือผู้สนับสนุนการขายหน่วยลงทุน เรียกเก็บจากผู้สนใจลงทุนทั่วไป	ไม่เกิน 1.50	ตามอัตราของผู้ร่วมค้ำหน่วยลงทุน และ/หรือผู้ขายหน่วยลงทุน และ/หรือผู้สนับสนุนการขายหน่วยลงทุนกำหนด
ค่าธรรมเนียมการรับซื้อคืน		
- ค่าธรรมเนียมการรับซื้อคืนที่บริษัทจัดการเรียกเก็บจากผู้ร่วมค้ำหน่วยลงทุน	ไม่เกินร้อยละ 1.50	ยังไม่เรียกเก็บ
- ค่าธรรมเนียมการรับซื้อคืนที่ผู้ร่วมค้ำหน่วยลงทุนและ/หรือผู้ขายหน่วยลงทุน และ/หรือผู้สนับสนุนการขายหน่วยลงทุน เรียกเก็บจากผู้สนใจลงทุนทั่วไป	ไม่เกินร้อยละ 1.50	ตามอัตราของผู้ร่วมค้ำหน่วยลงทุน และ/หรือผู้ขายหน่วยลงทุน และ/หรือผู้สนับสนุนการขายหน่วยลงทุนกำหนด
ค่าธรรมเนียมการโอนหน่วย	ตามที่นายทะเบียนเรียกเก็บ	ตามที่นายทะเบียนกำหนด
ค่าธรรมเนียมการออกเอกสารแสดงสิทธิในหน่วยลงทุน	ตามที่นายทะเบียนเรียกเก็บ	ตามที่นายทะเบียนกำหนด
ค่าธรรมเนียมการสับเปลี่ยนหน่วยลงทุนเข้า	ไม่มี	ไม่มี
ค่าธรรมเนียมการสับเปลี่ยนหน่วยลงทุนออก	ไม่มี	ไม่มี

หมายเหตุ :

- เป็นอัตราที่รวมภาษีมูลค่าเพิ่ม ภาษีธุรกิจเฉพาะ หรือภาษีอื่นใดในทำนองเดียวกัน
- สามารถดูค่าธรรมเนียมย้อนหลัง 3 ปี ในหนังสือชี้ชวนส่วนข้อมูลกองทุนรวม (O & A) ได้ที่ www.ktam.co.th
- บริษัทจัดการ ผู้ร่วมค้ำหน่วยลงทุน และผู้ขายหน่วยลงทุนแต่ละรายอาจเรียกเก็บ ค่าธรรมเนียมการขายหน่วยลงทุน และ/หรือ ค่าธรรมเนียมการรับซื้อคืนหน่วยลงทุน ในอัตราที่แตกต่างกัน
- บริษัทจัดการขอสงวนสิทธิในการเรียกเก็บค่าธรรมเนียมการขายหรือรับซื้อคืนดังกล่าวกับผู้ลงทุนแต่ละกลุ่มไม่เท่ากัน ทั้งนี้ บริษัทจัดการจะแจ้งให้ผู้ลงทุนทราบรายละเอียดล่วงหน้าไม่น้อยกว่า 30 วัน โดยจะปิดประกาศ ณ สำนักงานของบริษัทจัดการ และ/หรือผู้ร่วมค้ำหน่วยลงทุน และ/หรือผู้ขายหน่วยลงทุน (ถ้ามี)



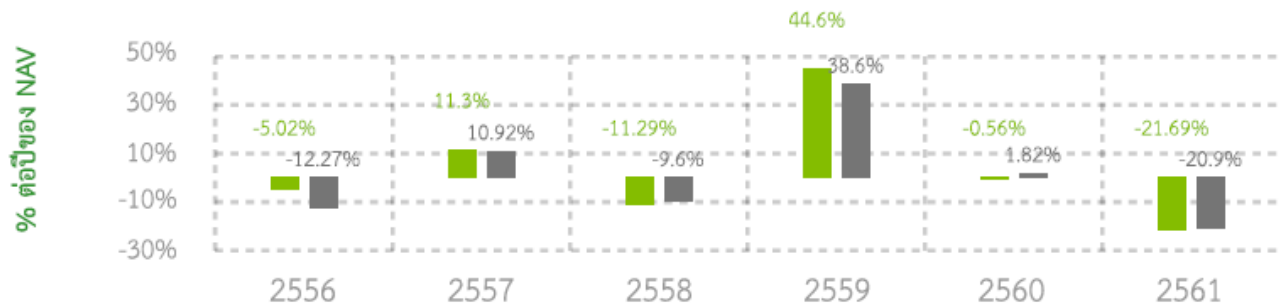
ผลการดำเนินงานในอดีต

* ผลการดำเนินงานในอดีต มิได้เป็นสิ่งยืนยันถึงผลการดำเนินงานในอนาคต *

ดัชนีชี้วัด คือ ดัชนีผลตอบแทนรวมธุรกิจอาหารและเครื่องดื่ม (FOOD TRI) สัดส่วน 100.00%

แบบย้อนหลังตามปีปฏิทิน

■ กองทุนรวม
■ BENCHMARK



กองทุนนี้เคยมีผลขาดทุนสูงสุดในช่วงเวลา 5 ปี คือ -26.06%

ความผันผวนของผลการดำเนินงาน (Standard Deviation) คือ 14.71% ต่อปี

ความผันผวนของส่วนต่างผลการดำเนินงานและดัชนีชี้วัด (Tracking Error:TE) คือ 2.39% ต่อปี

ประเภทกองทุนรวมเพื่อใช้เปรียบเทียบผลการดำเนินงาน ณ จุดขาย คือ Equity General

* คุณสามารถดูข้อมูลที่เป็นปัจจุบันได้ที่ www.aimc.or.th

ผลการดำเนินงานย้อนหลังแบบปักหมุด

กองทุน	Year to Date	3 เดือน	Percentile	6 เดือน	Percentile	1 ปี	Percentile	3 ปี	Percentile	5 ปี	Percentile	10 ปี	Percentile	ตั้งแต่จัดตั้ง
ผลตอบแทนกองทุนรวม	18.45%	8.02%	25.00	18.45%	5.00	14.86%	5.00	1.36%	95.00	4.72%	75.00			3.64%
ผลตอบแทนดัชนีชี้วัด	21.66%	10.57%	5.00	21.66%	5.00	17.91%	5.00	2.92%	95.00	5.14%	75.00			2.88%
ความผันผวนของกองทุน	10.45%	11.38%	95.00	10.45%	95.00	12.50%	95.00	13.02%	95.00	14.71%	95.00			16.62%
ความผันผวนของดัชนีชี้วัด	10.30%	11.18%	95.00	10.30%	95.00	12.45%	95.00	12.76%	95.00	13.60%	95.00			15.33%

*เป็นข้อมูล ณ วันที่ 28 มิถุนายน 2562 คุณสามารถดูข้อมูลที่เป็นปัจจุบันได้ที่ www.ktam.co.th



ข้อมูลอื่น ๆ

นโยบายการจ่ายเงินปันผล	จ่าย
ผู้ดูแลผลประโยชน์	ธนาคารไทยพาณิชย์ จำกัด (มหาชน)
วันที่จดทะเบียน	29 มีนาคม 2556
อายุโครงการ	ไม่กำหนด
ซื้อและขายคืนหน่วยลงทุน	<p><u>วันทำการซื้อ :</u></p> <ul style="list-style-type: none"> ▪ บริษัทจัดการจะเสนอขายหน่วยลงทุนให้เฉพาะผู้ร่วมค้าหน่วยลงทุนเท่านั้น โดยส่งคำสั่งซื้อได้ทุกวันทำการของตลาดหลักทรัพย์ฯ ▪ กรณีผู้สนใจลงทุนทั่วไปสามารถสั่งซื้อหน่วยลงทุนโดยผ่านผู้ร่วมค้าหน่วยลงทุน หรือผู้ขายหน่วยลงทุน (ถ้ามี) ด้วยวิธีการส่งมอบตะกร้าหลักทรัพย์ ทั้งนี้ ราคา เงื่อนไข และวิธีการจะเป็นไปตามที่ผู้ร่วมค้าหน่วยลงทุนกำหนดกับผู้ลงทุนทั่วไป ▪ ผู้สนใจลงทุนทั่วไปและผู้ร่วมค้าหน่วยลงทุนสามารถซื้อและขายหน่วยลงทุนของกองทุนในตลาดหลักทรัพย์แห่งประเทศไทย โดยปฏิบัติตามกฎ ระเบียบ และวิธีปฏิบัติของตลาดหลักทรัพย์จำนวนหน่วยลงทุนขั้นต่ำของการสั่งซื้อ : สำหรับผู้ร่วมค้าหน่วยลงทุน : 1 หน่วยของการซื้อขาย (creation unit: CU) และเพิ่มขึ้นเป็นทวีคูณของ 1 หน่วยของการซื้อขาย <p><u>วันทำการขายคืน :</u></p> <ul style="list-style-type: none"> ▪ บริษัทจัดการจะขายคืนหน่วยลงทุนให้เฉพาะผู้ร่วมค้าหน่วยลงทุนเท่านั้น โดยส่งคำสั่งขายคืนได้ทุกวันทำการของตลาดหลักทรัพย์ฯ ▪ กรณีผู้สนใจลงทุนทั่วไป ผู้สนใจลงทุนทั่วไป สามารถส่งขายคืนหน่วยลงทุนของกองทุนโดยผ่านผู้ร่วมค้าหน่วยลงทุน ด้วยวิธีการรับมอบตะกร้าหลักทรัพย์ ตามขั้นตอนและวิธีการรับซื้อคืนที่ผู้ร่วมค้าหน่วยลงทุนกำหนด ▪ มูลค่าขั้นต่ำของการส่งขายคืน : ไม่กำหนด ▪ จำนวนหน่วยลงทุนขั้นต่ำของการส่งขายคืน : สำหรับผู้ร่วมค้าหน่วยลงทุน: 1 หน่วยของการซื้อขาย (creation unit: CU) และเพิ่มขึ้นเป็นทวีคูณของ 1 หน่วยของการซื้อขาย ▪ มูลค่าหน่วยลงทุนคงเหลือในบัญชีขั้นต่ำ : ไม่กำหนด ▪ จำนวนหน่วยลงทุนคงเหลือในบัญชีขั้นต่ำ : ไม่กำหนด <p><u>ระยะเวลาการรับเงินค่าขายคืน :</u></p> <ul style="list-style-type: none"> ▪ กรณีผู้ร่วมค้าหน่วยลงทุนจะได้รับการชำระค่าขายคืนหน่วยลงทุน ภายใน 5 วันทำการ นับตั้งแต่วันถัดจากวันส่งคำสั่งขายคืนหน่วยลงทุน แต่โดยทั่วไปจะได้รับเงินภายใน T+3 วันทำการหลังจากวันทำรายการขายคืน โดยบริษัทจะชำระเป็นตะกร้าหลักทรัพย์ ตามอัตราส่วนและรายละเอียดของหลักทรัพย์ที่บริษัทจัดการกำหนด ▪ กรณีผู้ถือหน่วยลงทุนทำรายการซื้อขายผ่านตลาดหลักทรัพย์ โดยทั่วไปจะได้รับชำระเงินภายใน T+2

คุณสามารถตรวจสอบมูลค่าทรัพย์สินรายวันได้ที่ : www.ktam.co.th

รายชื่อผู้จัดการกองทุน	ชื่อ-นามสกุล	ตำแหน่ง/ บริหารจัดการด้าน	วันที่เริ่มบริหาร กองทุนรวมนี้
	คุณจรรยาพงศ์ รัตนะโสภากา	ผู้จัดการกองทุนหลัก/ฝ่ายลงทุนตราสารทุน	1 เมษายน 2559
	นายชนัต คงพัฒนศิริ	ผู้จัดการกองทุนหลัก/ฝ่ายลงทุนตราสารทุน	10 สิงหาคม 2560
อัตราส่วนหมุนเวียนการ ลงทุนของกองทุนรวม (PTR)	ในรอบระยะเวลาที่ผ่านมาย้อนหลัง 1 ปี เท่ากับ 0.00% (ปริมาณการซื้อขายทรัพย์สินของกองทุน เทียบกับมูลค่าทรัพย์สินสุทธิเฉลี่ยของกองทุนรวม)		
ผู้สนับสนุนการขายหรือรับ ซื้อคืนหน่วยลงทุน	- ทั้งนี้ บริษัทจัดการอาจแต่งตั้งผู้สนับสนุนการขายหรือรับซื้อคืนหน่วยลงทุนเพิ่มเติมหรือยกเลิก การแต่งตั้งผู้สนับสนุนการขายหรือรับซื้อคืนหน่วยลงทุนในภายหลังได้ โดยผู้สนใจลงทุนสามารถ สอบถามรายชื่อผู้สนับสนุนการขายหรือรับซื้อคืนหน่วยลงทุนได้ที่บริษัทจัดการ		
ผู้ดูแลสภาพคล่องของ กองทุน	ชื่อ : บริษัทหลักทรัพย์ เอเซีย พลัส จำกัด ที่อยู่ : 175 อาคารสารคดีตึกยาวเวอร์ ชั้นที่ 3/1 ถนนสาทรใต้ แขวงทุ่งมหาเมฆ เขตสาทร กรุงเทพมหานคร 10120 โทร 0-2680-1856-8 หรือบุคคลอื่นที่บริษัทจัดการจะทำการแต่งตั้งให้เป็นผู้ดูแลสภาพคล่องแทน (ถ้ามี) โดยบริษัท จัดการจะแจ้งให้สำนักงานคณะกรรมการ ก.ล.ต. ทราบ		
ผู้ร่วมค้าหน่วยลงทุน	ชื่อ : บริษัทหลักทรัพย์ เอเซีย พลัส จำกัด ที่อยู่ : 175 อาคารสารคดีตึกยาวเวอร์ ชั้นที่ 3/1 ถนนสาทรใต้ แขวงทุ่งมหาเมฆ เขตสาทร กรุงเทพฯ 10120 โทร 0-2680-1856-8 ชื่อ : บริษัทหลักทรัพย์ เคที ซีมิโก้ จำกัด ที่อยู่ : ชั้น 8 อาคารลิเบอร์ตีส์แควร์ 287 ถนนสีลม เขตบางรัก กรุงเทพฯ 10500 โทรศัพท์ 0-2695-5555 หรือบุคคลอื่นที่บริษัทจัดการจะทำการแต่งตั้งให้เป็นผู้ร่วมค้าหน่วยลงทุนต่อไป โดยบริษัทจัดการ จะแจ้งให้สำนักงานคณะกรรมการ ก.ล.ต. ทราบ		
ติดต่อสอบถาม รับหนังสือชี้ชวน ร้องเรียน	บริษัทหลักทรัพย์จัดการกองทุน กรุงเทพ จำกัด (มหาชน) ที่อยู่ เลขที่ 1 อาคารเอ็มไพร์ทาวเวอร์ ชั้น 32 ถนนสาทรใต้ แขวงยานนาวา เขต สาทร กรุงเทพมหานคร 10120 โทรศัพท์ : 0-2686-6100 website : www.ktam.co.th email : callcenter@ktam.co.th		
ธุรกรรมที่อาจก่อให้เกิดความ ขัดแย้งทางผลประโยชน์	คุณสามารถตรวจสอบธุรกรรมที่อาจก่อให้เกิดความขัดแย้งทางผลประโยชน์ได้ที่ website : www.ktam.co.th		

ข้อมูลการจ่ายเงินปันผล

ข้อมูลอื่นๆ

วันที่จ่าย	อัตราต่อหน่วย (บาท)
2 มีนาคม 2561	0.2000

- การลงทุนในหน่วยลงทุนไม่ใช่การฝากเงิน รวมทั้งไม่ได้อยู่ภายใต้ความคุ้มครองของสถาบันคุ้มครองเงินฝาก จึงมีความเสี่ยงจากการลงทุนซึ่งผู้ลงทุนอาจไม่ได้รับเงินลงทุนคืนเต็มจำนวน
- ได้รับอนุมัติจัดตั้ง และอยู่ภายใต้การกำกับดูแลของสำนักงาน ก.ล.ต
- การพิจารณาร่างหนังสือชี้ชวนในการเสนอขายหน่วยลงทุนของกองทุนรวมนี้มีได้เป็นการแสดงว่าสำนักงาน ก.ล.ต. ได้รับรองถึงความถูกต้องของข้อมูลในหนังสือชี้ชวนของกองทุนรวม หรือ ได้ประกันราคาหรือผลตอบแทนของหน่วยลงทุนที่เสนอขายนั้น ทั้งนี้ บริษัทจัดการกองทุนรวมได้สอบทานข้อมูลในหนังสือชี้ชวนส่วนสรุปข้อมูลสำคัญ ณ วันที่ 26 สิงหาคม 2562 แล้วด้วยความระมัดระวังในฐานะผู้รับผิดชอบในการดำเนินการของกองทุนรวมและขอรับรองว่าข้อมูลดังกล่าวถูกต้อง ไม่เป็นเท็จ และไม่ทำให้ผู้อื่นสำคัญผิด

คำอธิบายเพิ่มเติม

ความเสี่ยงทางตลาด (Market risk) คือ ความเสี่ยงที่เกิดจากการเปลี่ยนแปลงราคา หรือผลตอบแทนโดยรวมของตราสารประเภทเดียวกันไม่ว่าจะเป็นตราสารทุนหรือตราสารหนี้ปรับตัวขึ้นลง การเปลี่ยนแปลงในราคาหุ้นนี้เกิดจากการคาดคะเนของผู้ลงทุนที่มีต่อความก้าวหน้าของบริษัทนั้น อันเนื่องจากปัจจัยต่าง ๆ ที่มีผลต่อราคาหลักทรัพย์ ซึ่งเป็นปัจจัยที่อยู่เหนือการควบคุมของบริษัทที่ออกตราสาร เช่น การเมือง เศรษฐกิจ ความผันผวนของค่าเงิน อัตราดอกเบี้ย

ความเสี่ยงจากการดำเนินงานของผู้ออกตราสาร (Business Risk) คือ ความเสี่ยงที่เกิดขึ้นเนื่องจากฐานะทางการเงิน หรือผลการดำเนินงานของธุรกิจซึ่งจะส่งผลกระทบต่อราคาหุ้นของธุรกิจนั้นๆ ให้มีการปรับตัวเพิ่มขึ้นหรือลดลง

ความเสี่ยงที่เกิดจากการลงทุนในหลักทรัพย์เฉพาะกลุ่มธุรกิจ (Specific sectors) คือ ความเสี่ยงที่เกิดจากการลงทุนในหลักทรัพย์เฉพาะบางกลุ่มธุรกิจ ซึ่งอาจมีความผันผวนมากกว่าการลงทุนที่กระจายการลงทุนในกลุ่มธุรกิจจำนวนมากๆ และอาจได้รับผลกระทบที่เกิดจากวงจรการเปลี่ยนแปลง (cyclical changes) อย่างรวดเร็วของพฤติกรรมผู้ลงทุน การลงทุนในหมวดธุรกิจอาหารและเครื่องดื่ม จึงอาจได้รับผลกระทบจากปัจจัยที่เกี่ยวข้องกับหมวดธุรกิจอาหารและเครื่องดื่ม เป็นพิเศษ เช่น

- ความเสี่ยงจากความผันผวนของราคาสินค้าโภคภัณฑ์ ราคาหุ้นของบริษัทในหมวดธุรกิจอาหารและเครื่องดื่ม อาจได้รับผลกระทบจากราคาสินค้าโภคภัณฑ์ต่าง ๆ ซึ่งใช้เป็นวัตถุดิบหลัก เช่น ราคามันฝรั่ง ราคาสินค้าเกษตร เป็นต้น ซึ่งราคาของสินค้าโภคภัณฑ์เหล่านี้อาจมีความผันผวนอย่างมากในระยะสั้น
- ความเสี่ยงด้านความปลอดภัยและคุณภาพของสินค้า อาหารและเครื่องดื่มที่ไม่สะอาด ปลอดภัย จะส่งผลกระทบต่อชื่อเสียงของบริษัทและความเชื่อมั่นของผู้บริโภคได้
- ความเสี่ยงจากภัยธรรมชาติ ภัยธรรมชาติต่าง ๆ อาจก่อให้เกิดความเสียหายและส่งผลกระทบต่อผลผลิตอาหาร

ความเสี่ยงจากการลงทุนที่กระจุกตัว (Concentration Risk) เนื่องจากดัชนีหมวดธุรกิจอาหารและเครื่องดื่ม (SET Food and Beverage Sector Index) มีการกระจุกตัวของการลงทุนในหุ้นหมวดธุรกิจอาหารและเครื่องดื่ม ดังนั้น ผลประกอบการของกองทุน อาจขึ้นอยู่กับผลประกอบการของธุรกิจอาหารและเครื่องดื่มและอาจได้รับผลกระทบจากปัจจัยที่เกี่ยวข้องกับธุรกิจอาหารและเครื่องดื่ม เช่น ความเสี่ยงจากความผันผวนของราคาสินค้าโภคภัณฑ์ ความเสี่ยงด้านความปลอดภัยและคุณภาพของสินค้า และความเสี่ยงจากภัยธรรมชาติ

ความเสี่ยงที่ผลตอบแทนของกองทุนไม่เท่ากับอัตราผลตอบแทนของดัชนี (Tracking Error Risk) ผลตอบแทนของกองทุนอาจไม่เท่ากับผลตอบแทนของดัชนีที่กองทุนอ้างอิงได้ตลอดเวลา เนื่องจากปัจจัยหลายประการ ตัวอย่างเช่น ค่าธรรมเนียมและค่าใช้จ่ายต่างๆ ของกองทุน

ความเสี่ยงด้านสภาพคล่อง (Liquidity Risk) ของผู้ลงทุน นักลงทุนอาจมีความเสี่ยงด้านสภาพคล่องในช่วงหลังจากวันปิดการเสนอขายหน่วยลงทุนครั้งแรกจนกระทั่งหน่วยลงทุนสามารถซื้อและขายได้ในตลาดหลักทรัพย์แห่งประเทศไทย ซึ่งภายหลังจากที่มีการซื้อขายในตลาดหลักทรัพย์ฯ จะมีผู้ดูแลสภาพคล่องที่ได้รับการแต่งตั้งจากบริษัทจัดการคอยทำหน้าที่เสนอคำสั่งซื้อและคำสั่งขายหน่วยลงทุนในขณะเดียวกัน ทำให้ผู้ลงทุนที่ต้องการซื้อหรือขายหน่วยลงทุนจะสามารถกระทำได้อย่างรวดเร็ว ยกเว้นกรณีที่เกิดเหตุการณ์ไม่ปกติ ทำให้ผู้ดูแลสภาพคล่องไม่สามารถปฏิบัติหน้าที่ได้ ซึ่งอาจส่งผลกระทบต่อสภาพคล่องของหน่วยลงทุนลดลง

ความเสี่ยงจากการลงทุนในตราสารอนุพันธ์ (Risks in the use of derivatives) กองทุนอาจลงทุนในตราสารอนุพันธ์เพื่อเพิ่มประสิทธิภาพในการลงทุน หรือเพื่อให้บรรลุวัตถุประสงค์การลงทุน ซึ่งการลงทุนในตราสารอนุพันธ์ทำให้มีความเสี่ยงที่แตกต่างหรือมากกว่าหลักทรัพย์ทั่วไป เช่น

- ความสัมพันธ์ที่ไม่แน่นอนระหว่างผลตอบแทนของตราสารอนุพันธ์กับผลตอบแทนของตราสารหรือดัชนีซึ่งได้ทำการป้องกันความเสี่ยงไว้
- ในการทำสัญญาซื้อขายล่วงหน้านั้นกองทุนอาจต้องวางเงินประกันเริ่มต้น (initial margin) และอาจต้องวางเงินประกันเพิ่มเติมโดยจะทราบก่อนล่วงหน้าเพียงเล็กน้อยหากตลาดเคลื่อนไหวไปในทิศทางตรงกันข้ามกับสถานะสัญญาซื้อขายล่วงหน้าของกองทุน หากกองทุนไม่สามารถวางเงินประกันเพิ่มเติมได้ในเวลาที่กำหนดกองทุนจะต้องถูกบังคับให้ปิดสถานะของสัญญาดังกล่าว ทำให้เกิดการขาดทุนได้

ความเสี่ยงจากการซื้อหรือขายผ่านผู้ร่วมค้าหน่วยลงทุน (Participating Dealer) เนื่องจากการซื้อขายหน่วยลงทุนในตลาดแรก ผู้ลงทุนต้องทำการซื้อขายหน่วยลงทุนผ่านทางผู้ร่วมค้าหน่วยลงทุนที่บริษัทจัดการแต่งตั้ง ดังนั้น ผู้ลงทุนจึงมีความเสี่ยงที่จะไม่ได้รับหน่วยลงทุน หรืออาจไม่ได้รับเงินค่าขายคืนหน่วยลงทุน หากผู้ร่วมค้าหน่วยลงทุนไม่ทำการซื้อหรือขายหน่วยลงทุนกับทางกองทุน