

# หนังสือชี้ชวนสรุปข้อมูลสำคัญ



บริษัทหลักทรัพย์จัดการกองทุน  
กรุงไทย จำกัด (มหาชน)  
การเข้าร่วมการต่อต้านการทุจริต :  
ได้รับการรับรอง CAC

กองทุนเปิดเคแธม อินเดีย อีควิตี้ ฟันด์  
KTAM India Equity Fund (KT-INDIA)  
(ชนิดสะสมมูลค่า : KT-INDIA-A)  
กองทุนรวมตราสารทุน  
กองทุนรวมฟีดเดอร์ (Feeder Fund)  
FIF (ลงทุนโดยเฉลี่ยในรอบปีบัญชีไม่น้อยกว่าร้อยละ 80 ของมูลค่า  
ทรัพย์สินสุทธิ)



คุณกำลังจะลงทุนอะไร ?



กองทุนรวมนี้เหมาะกับใคร?



คุณต้องระวังอะไรเป็นพิเศษ?



สัดส่วนของประเภททรัพย์สินที่ลงทุน



ค่าธรรมเนียม



ผลการดำเนินงาน



ข้อมูลอื่นๆ

การลงทุนในกองทุนรวมไม่ใช่การฝากเงิน



## คุณกำลังจะลงทุนอะไร?

### ▪ ทรัพย์สินที่กองทุนรวมลงทุน

กองทุนเน้นลงทุนในหน่วยลงทุนของกองทุน Invesco India Equity Fund – Class A (กองทุนหลัก) เพียงกองเดียว โดยเฉลี่ยในรอบปีบัญชี ไม่น้อยกว่าร้อยละ 80 ของมูลค่าทรัพย์สินสุทธิของกองทุนรวม

กองทุนเปิดเคแอม อินเดีย อีควิตี้ ฟินด์ อาจพิจารณาลงทุนในหรือมีไว้ซึ่งสัญญาซื้อขายล่วงหน้า (Derivatives) ที่มีตัวแปรเป็นอัตราแลกเปลี่ยนเงินโดยมีวัตถุประสงค์เพื่อป้องกันความเสี่ยงตามหลักเกณฑ์ที่คณะกรรมการ ก.ล.ต. และ/หรือสำนักงานคณะกรรมการ ก.ล.ต. ประกาศกำหนด โดยขึ้นอยู่กับดุลยพินิจของผู้จัดการกองทุนตามความเหมาะสมกับสภาพการณ์ในแต่ละขณะ

### - นโยบายการลงทุนของกองทุนหลัก

กองทุน Invesco India Equity Fund – Class A อยู่ภายใต้กฎหมายที่เกี่ยวข้องของประเทศลักเซมเบิร์ก และจัดเป็น Société d'Investissement à Capital Variable (SICAV) ซึ่งอยู่ภายใต้หลักเกณฑ์ของ UCITS (Undertakings for Collective Investment in Transferable Securities) ซึ่งบริหารและจัดการโดย Invesco Management S.A. โดยกองทุนมีวัตถุประสงค์ของกองทุน คือ การบรรลุเป้าหมายการเติบโตของเงินทุนในระยะยาว โดยการลงทุนส่วนใหญ่ในตราสารทุน หรือตราสารที่คล้ายคลึงกัน ของบริษัท อินเดีย โดยกองทุนหลักจะลงทุนในตราสารทุนและหลักทรัพย์ที่เกี่ยวข้องกับตราสารทุนที่ออกโดยบริษัท อินเดีย อย่างน้อย 70% ของมูลค่าสินทรัพย์รวมของกองทุน (หลังหักสินทรัพย์สภาพคล่อง)

คุณสามารถศึกษาข้อมูลกองทุนหลักได้จาก [www.invescoperpetual.co.uk](http://www.invescoperpetual.co.uk).

- กลยุทธ์ในการบริหารจัดการลงทุน กองทุนเปิดเคแอม อินเดีย อีควิตี้ ฟินด์ มุ่งหวังให้ผลประกอบการเคลื่อนไหวตามกองทุนหลัก (Passive Management) ส่วนกองทุน Invesco India Equity Fund มุ่งหวังให้ผลประกอบการสูงกว่าดัชนีชี้วัด (Active Management)



## กองทุนรวมนี้เหมาะกับใคร?

- ผู้ลงทุนที่สามารถรับความผันผวนจากการลงทุนในหลักทรัพย์ประเภทหน่วยลงทุนของกองทุนรวมต่างประเทศ ที่กองทุนไปลงทุน ซึ่งอาจจะปรับตัวเพิ่มสูงขึ้น หรือลดลงจนต่ำกว่ามูลค่าที่ลงทุนและทำให้ขาดทุนได้
- ผู้ลงทุนที่สามารถลงทุนในระยะกลางถึงระยะยาว โดยคาดหวังผลตอบแทนในระยะยาวที่ดีกว่าการลงทุนในตราสารหนี้ทั่วไป
- ผู้ลงทุนที่สามารถรับความเสี่ยงด้านอัตราแลกเปลี่ยนเงินตราต่างประเทศได้

## กองทุนรวมนี้ไม่เหมาะกับใคร

- ผู้ลงทุนที่เน้นการได้รับผลตอบแทนในจำนวนเงินที่แน่นอน หรือรักษาเงินต้นให้อยู่ครบ



## ทำอย่างไรหากยังไม่เข้าใจนโยบาย และความเสี่ยงของกองทุนนี้

- อ่านหนังสือชี้ชวนฉบับเต็ม หรือสอบถามผู้สนับสนุนการขายและบริษัทจัดการ
- **อย่าลงทุนหากไม่เข้าใจลักษณะและความเสี่ยงของกองทุนรวมนี้ดีพอ**



## คุณต้องระวังอะไรเป็นพิเศษ?

### คำเตือนที่สำคัญ

- การแบ่งชนิดหน่วยลงทุน มิได้ทำให้ความรับผิดชอบของกองทุนรวมที่มีต่อบุคคลภายนอกแยกออกจากกันตามชนิดของหน่วยลงทุน ทรัพย์สินทั้งหมดของกองทุนรวมยังคงอยู่ภายใต้ความรับผิดชอบต่อบุคคลภายนอกอย่างเท่าเทียมกัน
- มูลค่าหน่วยลงทุนของหน่วยลงทุนแต่ละชนิดอาจมีมูลค่าเท่ากันหรือแตกต่างกันได้ โดยบริษัทจัดการจะแยกคำนวณมูลค่าทรัพย์สินของกองทุนแต่ละชนิด
- กองทุนมีการแบ่งชนิดหน่วยลงทุนเป็น 4 ชนิด ได้แก่ ชนิดจ่ายเงินปันผล ชนิดสะสมมูลค่า ชนิดขายคืนหน่วยลงทุนอัตโนมัติ และชนิดผู้ลงทุนสถาบัน ทั้งนี้ ผู้ถือหน่วยลงทุนสามารถสับเปลี่ยนชนิดของหน่วยลงทุนภายในกองทุนนี้ได้
- กองทุนเปิดเคแอม อินเดีย อีควิตี้ ฟันด์ อาจพิจารณาลงทุนในหรือมีไว้ซึ่งสัญญาซื้อขายล่วงหน้า (Derivatives) ที่มีตัวแปรเป็นอัตราแลกเปลี่ยนเงินโดยมีวัตถุประสงค์เพื่อป้องกันความเสี่ยง โดยขึ้นอยู่กับดุลยพินิจของผู้จัดการกองทุนตามความเหมาะสมกับสภาพการณ์ในแต่ละขณะ จึงอาจยังมีความเสี่ยงด้านอัตราแลกเปลี่ยนเงินเหลืออยู่ ซึ่งอาจทำให้ผู้ลงทุนได้รับผลการขาดทุนจากอัตราแลกเปลี่ยนหรือได้รับเงินคืนต่ำกว่าเงินลงทุนเริ่มแรกได้ อีกทั้ง การใช้เครื่องมือป้องกันความเสี่ยงอาจมีต้นทุนสำหรับการทำธุรกรรมป้องกันความเสี่ยง โดยทำให้ผลตอบแทนของกองทุนโดยรวมลดลงจากต้นทุนที่เพิ่มขึ้น
- โดยปกติกองทุนหลักจะไม่ลงทุนในสัญญาซื้อขายล่วงหน้า เพื่อวัตถุประสงค์ในการลดความเสี่ยงจากอัตราแลกเปลี่ยน อย่างไรก็ตาม ในอนาคตกองทุนหลักอาจพิจารณาใช้เครื่องมือป้องกันความเสี่ยงได้ โดยขึ้นอยู่กับกับสภาพการณ์ในแต่ละขณะ ดังนั้น ผู้ลงทุนจึงยังคงมีความเสี่ยงที่อาจเกิดขึ้นกับ กองทุนเปิดเคแอม อินเดีย อีควิตี้ ฟันด์ นำเงินบาทไปลงทุนในหน่วยลงทุนของกองทุนหลักในสกุลเงินดอลลาร์สหรัฐ และกองทุนหลักนำเงินดอลลาร์สหรัฐ ไปลงทุนในหลักทรัพย์สินในสกุลเงินดอลลาร์สหรัฐหรือสกุลเงินอื่นใด ซึ่งอาจทำให้ผู้ลงทุนได้รับเงินคืนต่ำกว่าเงินลงทุนเริ่มแรกหรือขาดทุนจากอัตราแลกเปลี่ยน
- กองทุนหลักอาจลงทุนลงทุนในสัญญาซื้อขายล่วงหน้า (Derivatives) เพื่อเพิ่มประสิทธิภาพการบริหารการลงทุน (efficient portfolio management (EPM)) และเพื่อป้องกันความเสี่ยง (Hedging) จึงมีความเสี่ยงมากกว่ากองทุนรวมอื่น จึงเหมาะสมกับผู้ลงทุนที่ต้องการผลตอบแทนสูงและสามารถรับความเสี่ยงได้สูงกว่าผู้ลงทุนทั่วไป
- เนื่องจากกองทุนเปิดเคแอม อินเดีย อีควิตี้ ฟันด์ มีการลงทุนในหน่วยลงทุนของกองทุน Invesco India Equity Fund– Class A (กองทุนหลัก) ที่ลงทุนส่วนใหญ่ในตราสารทุน หรือตราสารที่คล้ายคลึงกันของบริษัทอินเดีย กองทุนจึงมีความเสี่ยงที่เกี่ยวข้องกับการลงทุนในต่างประเทศ เช่น การเปลี่ยนแปลงทางด้านเศรษฐกิจ การเมือง ตลาดการเงิน อัตราดอกเบี้ย และความเสี่ยงที่เกี่ยวข้องกับกฎหมายภาษีอากร ความเสี่ยงด้านการเมืองในระดับนานาชาติและระดับภูมิภาค ความเสี่ยงในการบังคับใช้ข้อกำหนดเกี่ยวกับการควบคุมอัตราแลกเปลี่ยนและการเข้า-ออกของเงินลงทุนหรือกฎหมายหรือข้อกำหนดอื่นๆ ผลกระทบจากภาวะเงินฝืดหรือ เงินเฟ้อ รวมถึงความจำกัดของความคุ้มครองจากกฎหมายที่มีต่อกองทุน เป็นต้น
- กองทุนรวมนี้ลงทุนกระจุกตัวในประเทศอินเดีย ผู้ลงทุนจึงควรพิจารณาการกระจายความเสี่ยงของพอร์ตการลงทุนโดยรวมของตนเองด้วย

## แผนภาพแสดงตำแหน่งความเสี่ยงของกองทุนรวม



หมายเหตุ มี net exposure ในตราสารทุนเป็นหลักโดยเฉลี่ยรอบปีบัญชีไม่น้อยกว่าร้อยละ 80 ของ NAV

### ปัจจัยความเสี่ยงที่สำคัญ

#### ความเสี่ยงจากความผันผวนของมูลค่าหน่วยลงทุน (market risk)

ความผันผวนของ	ต่ำ				สูง
ผลการดำเนินงานกองทุนรวม (standard deviation)	< 5%	5-10%	10-15%	15-25%	> 25%

\* กรณีกองทุนจัดตั้งไม่ครบ 5 ปี จะแสดงค่าที่เกิดขึ้นนับตั้งแต่วันที่จัดตั้งกองทุนรวม

#### ความเสี่ยงจากการเปลี่ยนแปลงของอัตราแลกเปลี่ยน

การป้องกันความเสี่ยง fx	ต่ำ			สูง
	ทั้งหมด/เกือบทั้งหมด	บางส่วน	ดูเลยพินิจ	ไม่ป้องกัน

#### ความเสี่ยงจากการกระจุกตัวลงทุนในผู้ออกตราสาร

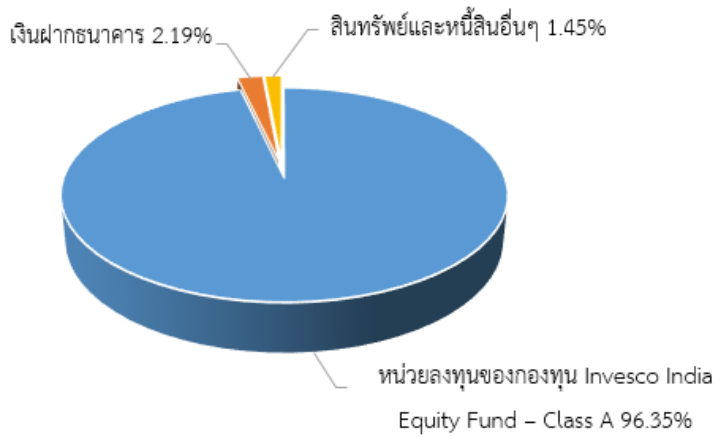
High Issuer Concentration Risk	ต่ำ				สูง
	<= 10%	10%-20%	20%-50%	50%-80%	>80%

\*คุณสามารถดูข้อมูลเพิ่มเติมได้ที่ [www.ktam.co.th](http://www.ktam.co.th)



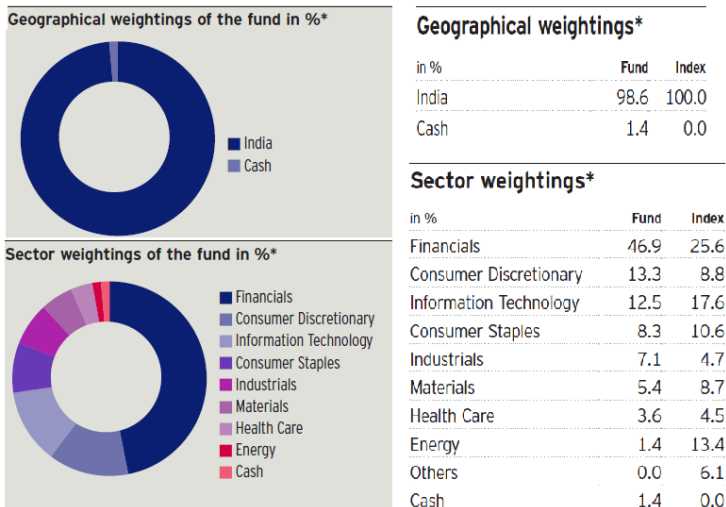
# สัดส่วนของประเภททรัพย์สินที่ลงทุน

## สัดส่วนประเภททรัพย์สินที่กองทุนลงทุน



หมายเหตุ ข้อมูล ณ วันที่ 28 มิถุนายน 2562

## สัดส่วนประเภททรัพย์สิน(%) ของกองทุน Invesco India Equity Fund



หมายเหตุ ข้อมูลกองทุนหลัก ณ วันที่ 30 มิถุนายน 2562

ที่มา [www.invescopetual.co.uk](http://www.invescopetual.co.uk)

## ชื่อทรัพย์สินและการลงทุนสูงสุด 5 อันดับ

KT-INDIA

ชื่อทรัพย์สิน	% ของ NAV
Invesco India Equity Fund - Class A	96.35

หมายเหตุ: เป็นข้อมูล ณ วันที่ 28 มิถุนายน 2562

Invesco India Equity Fund

ชื่อทรัพย์สิน	% ของ NAV
HDFC Bank	8.90
Housing Development Finance	7.10
Bajaj Finance	6.80
ICICI Bank	6.40
Infosys	5.80

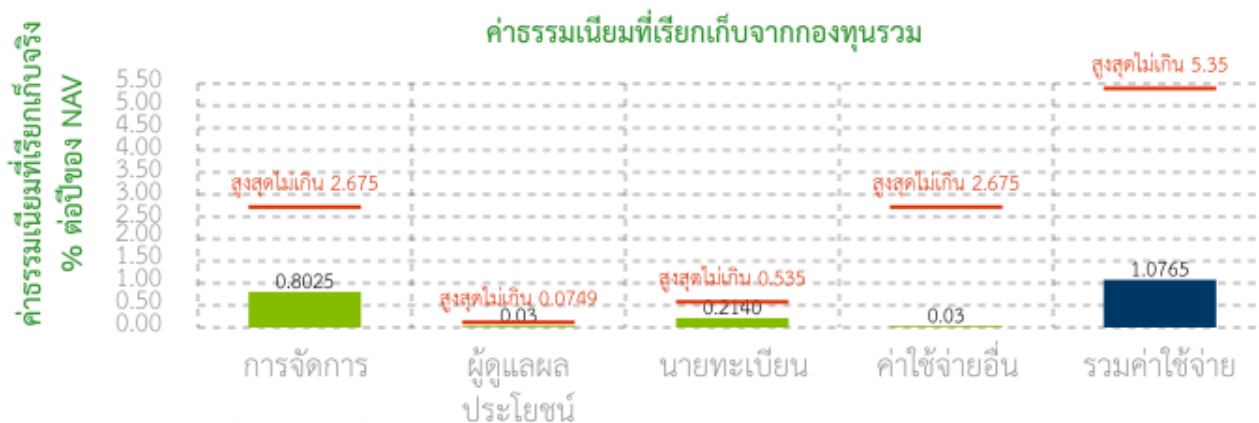
หมายเหตุ: เป็นข้อมูล ณ วันที่ 30 มิถุนายน 2562



## ค่าธรรมเนียม

\* ค่าธรรมเนียมมีผลกระทบต่อผลตอบแทนที่คุณจะได้รับ ดังนั้น คุณควรพิจารณาการเรียกเก็บค่าธรรมเนียมดังกล่าวก่อนการลงทุน \*

### ค่าธรรมเนียมที่เรียกเก็บจากกองทุนรวม (% ต่อปีของ NAV)



หมายเหตุ :

\* เป็นอัตราที่รวมภาษีมูลค่าเพิ่ม ภาษีธุรกิจเฉพาะ หรือภาษีอื่นใดในทำนองเดียวกัน

\*\* สามารถดูค่าธรรมเนียมย้อนหลัง 3 ปี ในหนังสือชี้ชวนข้อมูลกองทุนรวม (Q & A) ได้ที่ [www.ktam.co.th](http://www.ktam.co.th)

### ค่าธรรมเนียมที่เรียกเก็บจากผู้ถือหน่วย (% ของมูลค่าซื้อขาย)

รายการ	สูงสุดไม่เกิน	เก็บจริง
ค่าธรรมเนียมการขายหน่วยลงทุน <sup>(1)</sup>	ไม่เกิน 5.00	1.50
ค่าธรรมเนียมการรับซื้อคืนหน่วยลงทุน <sup>(1)</sup>	ไม่เกิน 3.00	ยังไม่เรียกเก็บ
ค่าธรรมเนียมการสับเปลี่ยนหน่วยลงทุนเข้า <sup>(1)(2)</sup>	ไม่เกิน 5.00	1.50
ค่าธรรมเนียมการสับเปลี่ยนหน่วยลงทุนออก <sup>(1)(2)</sup>	ไม่เกิน 3.00	ยังไม่เรียกเก็บ
ค่าธรรมเนียมและค่าใช้จ่ายที่เกี่ยวข้องกับการซื้อหรือขายหลักทรัพย์เมื่อมีการสั่งซื้อหรือขายคืนหรือสับเปลี่ยน	ไม่เกิน 0.50	ยังไม่เรียกเก็บ
ค่าธรรมเนียมโอนหน่วย	เป็นไปตามที่นายทะเบียนกำหนด	เป็นไปตามที่นายทะเบียนกำหนด
ค่าธรรมเนียมการออกเอกสารแสดงสิทธิในหน่วยลงทุน	เป็นไปตามที่นายทะเบียนกำหนด	เป็นไปตามที่นายทะเบียนกำหนด

หมายเหตุ : ค่าธรรมเนียมข้างต้นเป็นอัตราที่รวมภาษีมูลค่าเพิ่ม ภาษีธุรกิจเฉพาะ หรือภาษีอื่นใดในทำนองเดียวกัน, สามารถดูค่าธรรมเนียมย้อนหลัง 3 ปี ในหนังสือชี้ชวนส่วนข้อมูลกองทุนรวม (Q & A) ได้ที่ [www.ktam.co.th](http://www.ktam.co.th)

- (1) บริษัทจัดการขอสงวนสิทธิในการเรียกเก็บค่าธรรมเนียมดังกล่าวกับผู้ลงทุนแต่ละกลุ่มไม่เท่ากัน ทั้งนี้ บริษัทจัดการจะแจ้งให้ผู้ลงทุนทราบรายละเอียดล่วงหน้าไม่น้อยกว่า 7 วัน โดยจะปิดประกาศ ณ สำนักงานของบริษัทจัดการ และ/หรือผู้สนับสนุนการขายหรือรับซื้อคืน (ถ้ามี) และ/หรือเว็บไซต์ของบริษัทจัดการ
- (2) บริษัทจัดการสงวนสิทธิที่จะยกเว้นไม่เรียกเก็บค่าธรรมเนียมการสับเปลี่ยนระหว่างชนิดหน่วยลงทุนภายในกองทุนเปิดเคแอมอินเดีย อีควิตี้ ฟันด์

## ค่าธรรมเนียมของกองทุนหลัก Invesco India Equity Fund– Class A



ค่าธรรมเนียมการขาย (Entry charge) : ไม่เกิน 5.00%

ค่าธรรมเนียมและค่าใช้จ่ายรวมทั้งหมดในที่นี้ คือ ค่า ongoing fee (เป็นข้อมูล ณ วันที่ 30/06/2562)

ข้อมูล จาก factsheet กองทุนหลัก ฉบับวันที่ 30 มิถุนายน 2562

อนึ่ง กองทุนหลักอาจมีการแก้ไขเพิ่มเติม หรือเปลี่ยนแปลงการเรียกเก็บค่าธรรมเนียมและค่าใช้จ่ายต่าง ๆ ของกองทุนได้

ค่าตอบแทนที่ได้รับจากบริษัทจัดการต่างประเทศ (Rebate fee) 0.75% ของ NAV

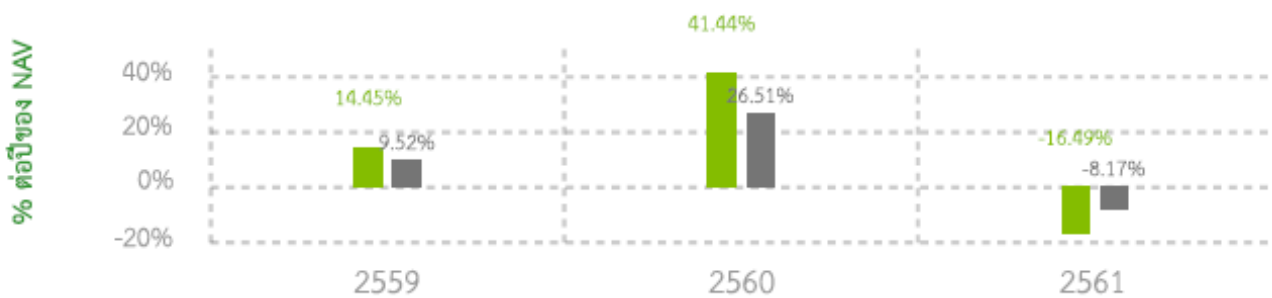


## ผลการดำเนินงานในอดีต

\* ผลการดำเนินงานในอดีต มิได้เป็นสิ่งยืนยันถึงผลการดำเนินงานในอนาคต \*

### แบบย้อนหลังตามปีปฏิทิน

■ กองทุนรวม  
■ BENCHMARK



ดัชนีชี้วัด ไม่มี เนื่องจากกองทุนหลักไม่มีดัชนีอ้างอิง อย่างไรก็ตาม กองทุนหลักจะใช้ดัชนี MSCI India 10-40 Index-ND เป็น Reference index เพื่อเป็นดัชนีอ้างอิงในการเปรียบเทียบผลการดำเนินงานกองทุนหลัก ดังนั้น กองทุนเปิดเคแอม อินเดีย อีควิตี้ ฟันด์ จะไม่มี ตัวชี้วัดของกองทุน (benchmark) แต่จะใช้ Reference index ตามกองทุนหลัก ซึ่งคือ ดัชนี MSCI India 10-40 Index-ND ปรับด้วยอัตราแลกเปลี่ยนเมื่อเทียบกับค่าสกุลเงินบาท ณ วันคำนวณผลตอบแทน เป็นดัชนีอ้างอิงในการเปรียบเทียบผลการดำเนินงาน

กองทุนนี้เคยมีผลขาดทุนสูงสุดในช่วงเวลา 5 ปี คือ -27.55%

\*กรณีกองจัดตั้งไม่ครบ 5 ปีจะแสดงค่าที่เกิดขึ้นนับตั้งแต่จัดตั้งกองทุน

ความผันผวนของผลการดำเนินงาน (standard deviation) คือ 15.10% ต่อปี

\*กรณีกองจัดตั้งไม่ครบ 5 ปีจะแสดงค่าที่เกิดขึ้นนับตั้งแต่จัดตั้งกองทุน

ประเภทกองทุนรวมเพื่อใช้เปรียบเทียบผลการดำเนินงาน ณ จุดขาย คือ India Equity



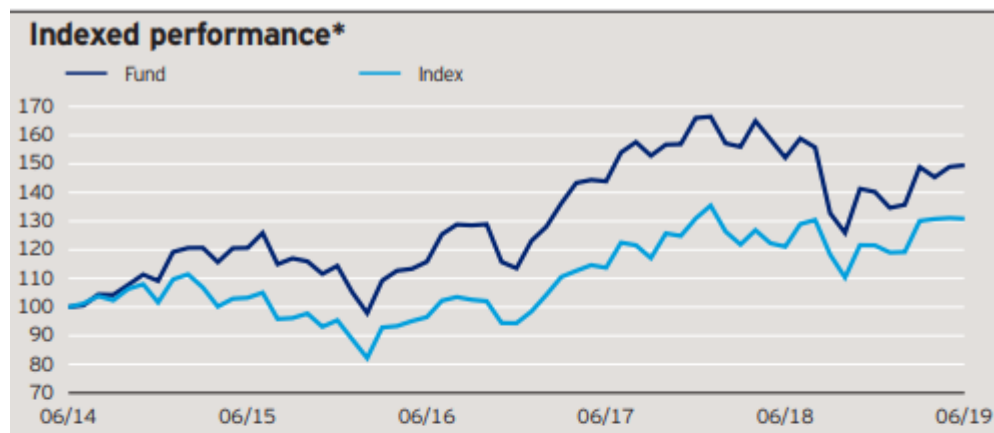
\* คุณสามารถดูข้อมูลที่เป็นปัจจุบันได้ที่ <https://www.aimc.or.th>

## ผลการดำเนินงานย้อนหลังแบบปึกหมุด

กองทุน	Year to Date	3 เดือน	Percentile	6 เดือน	Percentile	1 ปี	Percentile	3 ปี	Percentile	5 ปี	Percentile	10 ปี	Percentile	ตั้งแต่จัดตั้ง
ผลตอบแทนกองทุนรวม	5.82%	-0.47%	50.00	5.82%	25.00	-3.68%	50.00	7.35%	50.00					11.15%
ผลตอบแทนตัวชี้วัด	2.41%	-2.79%	75.00	2.41%	50.00	0.14%	25.00	5.80%	75.00					8.13%
ความผันผวนของกองทุน	14.11%	16.53%	95.00	14.11%	95.00	17.15%	95.00	15.16%	25.00					15.10%
ความผันผวนของตัวชี้วัด	14.64%	16.38%	75.00	14.64%	95.00	16.31%	75.00	14.30%	5.00					14.90%

\*เป็นข้อมูล ณ วันที่ 28 มิถุนายน 2562 คุณสามารถดูข้อมูลที่เป็นปัจจุบันได้ที่ [www.ktam.co.th](http://www.ktam.co.th)

## ผลการดำเนินงานย้อนหลังของกองทุนหลัก



Data points are as at month end.

### Cumulative performance\*

in %	YTD	1 month	1 year	3 years	5 years
Fund	6.63	0.35	-1.74	29.07	49.51
Index	7.66	-0.18	8.05	35.58	30.81
Quartile ranking	2	2	4	2	1
Absolute ranking	32/82	26/85	66/81	34/75	12/64

Mstar GIF OS Sector: India Equity

### Calendar year performance\*

in %	2014	2015	2016	2017	2018
Fund	35.69	4.81	-0.73	46.22	-15.55
Index	24.76	-6.15	-1.07	38.76	-7.18

### Standardised rolling 12 month performance\*

in %	30.06.14	30.06.15	30.06.16	30.06.17	30.06.18
	30.06.15	30.06.16	30.06.17	30.06.18	30.06.19
Fund	20.65	-3.99	24.23	5.73	-1.74
Index	3.23	-6.53	17.85	6.47	8.05

Past performance is not a guide to future returns.

หมายเหตุ ข้อมูลจาก Factsheet กองทุนหลัก ณ วันที่ 30 มิถุนายน 2562

ที่มา [www.invescopetperpetual.co.uk](http://www.invescopetperpetual.co.uk).



## ข้อมูลอื่น ๆ

นโยบายการจ่ายเงินปันผล	ไม่จ่าย
ผู้ดูแลผลประโยชน์	ธนาคารสแตนดาร์ดชาร์เตอร์ด (ไทย) จำกัด (มหาชน)
วันที่จดทะเบียน	9 กุมภาพันธ์ 2559
อายุโครงการ	ไม่กำหนด
ซื้อและขายคืนหน่วยลงทุน	<p><b>วันทำการซื้อ</b></p> <p>ผู้ถือหน่วยลงทุนสามารถทำการสั่งซื้อหน่วยลงทุนได้ที่บริษัทจัดการ หรือผู้สนับสนุนการขายหรือรับซื้อคืน (ถ้ามี) ได้ทุกวันทำการซื้อขายหน่วยลงทุน ในระหว่างเวลาเริ่มเปิดทำการ – 14.00 น. โดยบริษัทจัดการจะประกาศวันที่มีใช้วันทำการซื้อขายหน่วยลงทุนให้ทราบล่วงหน้า โดยปิดประกาศ ณ สำนักงานของบริษัทจัดการ หรือผู้สนับสนุนการขายหรือรับซื้อคืน (ถ้ามี) และ/หรือเว็บไซต์ของบริษัทจัดการ</p> <p>ทั้งนี้ บริษัทจัดการขอสงวนสิทธิ์ที่จะเปลี่ยนแปลงวันที่มีใช้วันทำการซื้อขายหน่วยลงทุนดังกล่าว ในกรณีที่กองทุนได้รับผลกระทบจากการชำระหรือรับชำระเงินค่าซื้อหน่วยลงทุนจากกองทุนหลัก หรือกรณีอื่นๆ โดยบริษัทจัดการจะแจ้งให้ผู้ถือหน่วยลงทุนทราบล่วงหน้า โดยปิดประกาศ ณ สำนักงานของบริษัทจัดการ หรือผู้สนับสนุนการขายหรือรับซื้อคืน (ถ้ามี) และ/หรือเว็บไซต์ของบริษัทจัดการ</p> <ul style="list-style-type: none"><li>- มูลค่าขั้นต่ำของการซื้อครั้งแรก : 1,000 บาท</li><li>- มูลค่าขั้นต่ำของการซื้อครั้งถัดไป : 1,000 บาท</li></ul> <p><b>วันทำการขายคืน</b></p> <p>ผู้ถือหน่วยลงทุนสามารถทำการส่งขายคืนหน่วยลงทุนได้ที่บริษัทจัดการ หรือผู้สนับสนุนการขายหรือรับซื้อคืน (ถ้ามี) ได้ทุกวันทำการซื้อขายหน่วยลงทุน ในระหว่างเวลาเริ่มเปิดทำการ – 14.00 น. โดยบริษัทจัดการจะประกาศวันที่มีใช้วันทำการซื้อขายหน่วยลงทุนให้ทราบล่วงหน้า โดยปิดประกาศ ณ สำนักงานของบริษัทจัดการ หรือผู้สนับสนุนการขายหรือรับซื้อคืน (ถ้ามี) และ/หรือเว็บไซต์ของบริษัทจัดการ</p> <p>ทั้งนี้ บริษัทจัดการขอสงวนสิทธิ์ที่จะเปลี่ยนแปลงวันที่มีใช้วันทำการซื้อขายหน่วยลงทุนดังกล่าว ในกรณีที่กองทุนได้รับผลกระทบจากการชำระหรือรับชำระเงินค่าซื้อหน่วยลงทุนจากกองทุนหลัก</p>

หรือกรณีอื่นๆ โดยบริษัทจัดการจะแจ้งให้ผู้ถือหน่วยลงทุนทราบล่วงหน้า โดยปิดประกาศ ณ สำนักงานของบริษัทจัดการ หรือผู้สนับสนุนการขายหรือรับซื้อคืน (ถ้ามี) และ/หรือเว็บไซต์ของบริษัทจัดการ

- มูลค่าขั้นต่ำของการสั่งขายคืน : ไม่กำหนด
- จำนวนหน่วยลงทุนขั้นต่ำของการสั่งขายคืน : ไม่กำหนด
- มูลค่าหน่วยลงทุนคงเหลือในบัญชีขั้นต่ำ : ไม่กำหนด
- จำนวนหน่วยลงทุนคงเหลือในบัญชีขั้นต่ำ : ไม่กำหนด
- ระยะเวลาการรับเงินค่าขายคืน : ภายใน 5 วันทำการนับตั้งแต่วันถัดจากวันคำนวณมูลค่าทรัพย์สินสุทธิ มูลค่าหน่วยลงทุนและราคาหน่วยลงทุน โดยมีให้ครบรวมวันหยุดทำการในต่างประเทศ แต่โดยทั่วไปจะได้รับเงินภายใน T+5 วันทำการหลังจากวันทำรายการขายคืน โดยมีให้ครบรวมวันหยุดทำการในต่างประเทศ

คุณสามารถตรวจสอบมูลค่าทรัพย์สินรายวันได้ที่: [www.ktam.co.th](http://www.ktam.co.th)

รายชื่อผู้จัดการกองทุน	ชื่อ-นามสกุล	ตำแหน่ง/บริหารจัดการด้าน	วันที่เริ่มบริหารกองทุนรวมนี้
	คุณพิรพงศ์ กิจจาการ	ผู้จัดการกองทุนหลัก ฝ่ายลงทุนทางเลือก	09/02/2559
คุณเขมรัฐ ทรงอยู่	ผู้จัดการกองทุนหลัก ฝ่ายลงทุนทางเลือก	28/09/2561	

**อัตราส่วนหมุนเวียนการ** 15.36%  
**ลงทุนของกองทุนรวม (PTR)** (ปริมาณการซื้อขายทรัพย์สินของกองทุน เทียบกับมูลค่าทรัพย์สินสุทธิเฉลี่ยของกองทุนรวม)

**ผู้สนับสนุนการขายหรือรับซื้อคืน** ทั้งนี้ บริษัทจัดการอาจแต่งตั้งผู้สนับสนุนการขายหรือรับซื้อคืนหน่วยลงทุนเพิ่มเติมหรือยกเลิกการแต่งตั้งผู้สนับสนุนการขายหรือรับซื้อคืนหน่วยลงทุนในภายหลังได้ โดยผู้สนใจลงทุนสามารถสอบถามรายชื่อผู้สนับสนุนการขายหรือรับซื้อคืนหน่วยลงทุนได้ที่บริษัทจัดการ

**ติดต่อสอบถามรับหนังสือชี้ชวนร้องเรียน** บริษัทหลักทรัพย์จัดการกองทุน กรุงไทย จำกัด (มหาชน)  
 ที่อยู่ : เลขที่ 1 อาคารเอ็มไพร์ทาวเวอร์ ชั้น 32 ถนนสาทรใต้ แขวงยานนาวา เขตสาทร กรุงเทพมหานคร 10120  
 โทรศัพท์ : 0-2686-6100  
 website : [www.ktam.co.th](http://www.ktam.co.th)  
 email : [callcenter@ktam.co.th](mailto:callcenter@ktam.co.th)

**ธุรกรรมที่อาจก่อให้เกิดความขัดแย้งทางผลประโยชน์** คุณสามารถตรวจสอบธุรกรรมที่อาจก่อให้เกิดความขัดแย้งทางผลประโยชน์ได้ที่ [website : www.ktam.co.th](http://www.ktam.co.th)

- การลงทุนในหน่วยลงทุนไม่ใช่การฝากเงิน รวมทั้งไม่ได้อยู่ภายใต้ความคุ้มครองของสถาบันคุ้มครองเงินฝาก จึงมีความเสี่ยงจากการลงทุนซึ่งผู้ลงทุนอาจไม่ได้รับเงินลงทุนคืนเต็มจำนวน
- ได้รับอนุมัติจัดตั้ง และอยู่ภายใต้การกำกับดูแลของสำนักงาน ก.ล.ต.
- การพิจารณาหนังสือชี้ชวนในการเสนอขายหน่วยลงทุนของกองทุนรวมนี้มีได้เป็นการแสดงว่าสำนักงาน ก.ล.ต. ได้รับรองถึงความถูกต้องของข้อมูลในหนังสือชี้ชวนของกองทุนรวม หรือ ได้ประกันราคาหรือผลตอบแทนของหน่วยลงทุนที่เสนอขายนั้น

## คำอธิบายเพิ่มเติม

- 1) **ความเสี่ยงทางตลาด (Market Risk)** คือ ความเสี่ยงจากความผันผวนของราคาหลักทรัพย์ / ทรัพย์สินในตลาดต่างประเทศที่อาจปรับตัวขึ้นลง โดยได้รับผลกระทบจากปัจจัยทางเศรษฐกิจ สังคม หรือภาวะตลาด เช่น การเมืองของแต่ละประเทศ เศรษฐกิจ สถานการณ์ของตลาดเงินตลาดทุน ความผันผวนของค่าเงิน อัตราดอกเบี้ย เป็นต้น ซึ่งอาจมีผลกระทบต่อราคาของตราสารที่กองทุนหลักลงทุนไว้ และส่งผลให้มูลค่าหน่วยลงทุนของกองทุนมีความผันผวน
- 2) **ความเสี่ยงจากความสามารถในการชำระหนี้ของผู้ออกตราสาร (Credit Risk)** คือ ความเสี่ยงที่เกิดจากการที่ผู้ออกตราสารหนี้ไม่สามารถชำระคืนเงินต้น และ/หรือดอกเบี้ยได้ตามที่กำหนด เช่น บริษัทดังกล่าวอาจประสบปัญหาทางการเงิน เป็นต้น ซึ่งจะส่งผลต่อมูลค่าทรัพย์สินสุทธิของกองทุนเปิดเคแอม อินเดีย อีควิตี้ ฟันด์

ระดับการลงทุน	TRIS	Fitch	Moody's	S&P	คำอธิบาย
ระดับที่นำลงทุน	AAA	AAA(tha)	Aaa	AAA	อันดับเครดิตสูงสุด มีความเสี่ยงต่ำที่สุดที่จะไม่สามารถชำระหนี้ได้ตามกำหนด
	AA	AA(tha)	Aa	AA	อันดับเครดิตรองลงมาและถือว่า <u>มีความเสี่ยงต่ำ</u> มากที่จะไม่สามารถชำระหนี้ได้ตามกำหนด
	A	A(tha)	A	A	<u>ความเสี่ยงต่ำ</u> ที่จะไม่สามารถชำระหนี้ได้ตามกำหนด
	BBB	BBB(tha)	Baa	BBB	<u>ความเสี่ยงปานกลาง</u> ที่จะไม่สามารถชำระหนี้ได้ตามกำหนด
ระดับที่ต่ำกว่านำลงทุน	ต่ำกว่า BBB	ต่ำกว่า BBB	ต่ำกว่า BBB(thu)	ต่ำกว่า BBB	<u>ความเสี่ยงสูง</u> ที่จะไม่สามารถชำระหนี้ได้ตามกำหนด

- 3) **ความเสี่ยงในเรื่องอัตราแลกเปลี่ยน (Foreign Exchange Rate Risk)** คือ ความเสี่ยงที่เกิดจากการลงทุนของกองทุนที่อาจประสบกับความผันผวนของอัตราแลกเปลี่ยนในรูปเงินบาท หากค่าเงินตราสกุลต่างประเทศมีการเปลี่ยนแปลง

- 4) **ความเสี่ยงในเรื่องคู่สัญญาในการทำสัญญาป้องกันความเสี่ยงจากอัตราแลกเปลี่ยน (Counter Party Risk)** คือ ความเสี่ยงที่อาจเกิดขึ้นจากคู่สัญญาในการทำสัญญาป้องกันความเสี่ยงจากอัตราแลกเปลี่ยนมีฐานะการเงินด้อยลงจนไม่อาจดำเนินการให้เป็นไปตามสัญญาได้
- 5) **ความเสี่ยงของประเทศที่ลงทุน (Country Risk)** คือ ความเสี่ยงที่เกิดจากการเปลี่ยนแปลงภายในประเทศที่กองทุนเข้าไปลงทุน เช่น การเปลี่ยนแปลงผู้บริหาร, การเปลี่ยนแปลงนโยบายทางด้านเศรษฐกิจและการเมือง หรือสาเหตุอื่นๆ จนทำให้ไม่สามารถชำระหนี้ได้ตรงตามระยะเวลาที่กำหนด
- 6) **ความเสี่ยงจากการขาดสภาพคล่องของหลักทรัพย์ (liquidity Risk)** คือ ความเสี่ยงที่เกิดจากการที่หลักทรัพย์ที่กองทุนไปลงทุนไว้ขาดสภาพคล่องในการซื้อขาย
- 7) **ความเสี่ยงจากข้อจำกัดการนำเงินลงทุนกลับประเทศ (repatriation risk) และแนวทางบริหารความเสี่ยง**  
 เนื่องจากการลงทุนในต่างประเทศ กองทุนจะต้องปฏิบัติตามกฎหมาย หลักเกณฑ์ กฎระเบียบของประเทศที่เกี่ยวข้องกับการลงทุนซึ่งอาจแตกต่างจากที่บังคับใช้ในประเทศไทย ซึ่งโดยหลักการปฏิบัติงาน บริษัทจัดการฯ จะมีการศึกษาถึงกฎหมาย ระเบียบ กระบวนการหรือขั้นตอนในการทำธุรกรรมเพื่อลงทุน ตลอดจนประเด็นความเสี่ยงต่างๆ ที่เกี่ยวข้องก่อนการลงทุน แต่ในภาวะการณ์ลงทุนจริง กองทุนอาจเผชิญกับเหตุการณ์อันไม่สามารถคาดการณ์ได้ หรือนอกเหนือความควบคุม เนื่องจากการเปลี่ยนแปลงใดๆ ที่กระทบต่อการลงทุน อาทิเช่น การเปลี่ยนแปลงกฎหมายหรือกฎระเบียบของประเทศที่เกี่ยวข้องกับการลงทุน การเปลี่ยนแปลงนโยบายของผู้ควบคุมกฎระเบียบของแต่ละประเทศ ซึ่งกระทบต่อต้นทุน ค่าใช้จ่าย ภาระทางภาษี ทำให้ไม่ได้รับผลตอบแทนตามที่คาดการณ์ หรืออาจมีการจำกัดการโอนเงินออกนอกประเทศ หรือจำกัดหรือห้ามแลกเปลี่ยนเงินตรา ทำให้ไม่สามารถนำเงินลงทุนกลับเข้าประเทศหรือแปลงกลับเป็นสกุลเงินบาทได้ เป็นต้น ในกรณีดังกล่าวอาจส่งผลกระทบต่อมูลค่าเงินลงทุน รวมถึงกระทบต่อสภาพคล่องของกองทุน
- 8) **ความเสี่ยงที่เกิดจากการย้ายการลงทุนไปกองทุนอื่น** กรณีที่การลงทุนในกองทุนต่างประเทศ ไม่เหมาะสม บริษัทจัดการอาจพิจารณาย้ายการลงทุนไปยังกองทุนต่างประเทศอื่นที่มีนโยบายการลงทุนสอดคล้องกับวัตถุประสงค์ของกองทุน
- 9) **ความเสี่ยงจากการเปลี่ยนแปลงของอัตราแลกเปลี่ยน (Currency Risk)** หมายถึง การเปลี่ยนแปลง ของอัตราแลกเปลี่ยนมีผลกระทบต่อมูลค่าของหน่วยลงทุน เช่น กองทุนรวมลงทุนด้วยสกุลเงินดอลลาร์ ในช่วงที่เงินบาทอ่อน แต่ขายทำกำไรในช่วงที่บาทแข็ง กองทุนรวมจะได้เงินบาทกลับมาน้อยลง ในทางกลับกันหากกองทุนรวมลงทุนในช่วงที่บาทแข็งและขายทำกำไรในช่วงที่บาทอ่อน ก็อาจได้ผลตอบแทนมากขึ้นกว่าเดิมด้วยเช่นกัน ดังนั้น การป้องกันความเสี่ยงจากอัตราแลกเปลี่ยนจึงเป็นเครื่องมือสำคัญในการบริหารความเสี่ยงจากดังกล่าว ซึ่งทำได้ดังต่อไปนี้

- อาจป้องกันความเสี่ยงตามดุลยพินิจของผู้จัดการกองทุนรวม : ผู้ลงทุนอาจมีความเสี่ยงจากอัตราแลกเปลี่ยนเนื่องจากการป้องกันความเสี่ยงขึ้นอยู่กับดุลยพินิจของผู้จัดการกองทุนรวมในการพิจารณาว่าจะป้องกันความเสี่ยงหรือไม่

อื่นๆ

ข้อมูลกองทุนรวมหลัก

**สรุปสาระสำคัญของกองทุน Invesco India Equity Fund- Class A**

ชื่อ	Invesco India Equity Fund- Class A
วัตถุประสงค์การลงทุนและนโยบาย	วัตถุประสงค์ของกองทุนคือการบรรลุเป้าหมายการเติบโตของเงินทุนในระยะยาว โดยการลงทุนส่วนใหญ่ในตราสารทุน หรือตราสารที่คล้ายคลึงกัน ของบริษัท อินเดีย โดยกองทุนจะลงทุนในตราสารทุนและหลักทรัพย์ที่เกี่ยวข้องกับตราสารทุน ที่ออกโดย บริษัท อินเดีย อย่างน้อย 70% ของมูลค่าสินทรัพย์รวมของกองทุน (หลังหักสินทรัพย์สภาพคล่อง) ทั้งนี้ บริษัท อินเดีย ในที่นี้ให้หมายถึง (i) บริษัท ที่มีสำนักงานจดทะเบียนในประเทศอินเดีย (ii) บริษัท ที่ตั้งอยู่นอกประเทศอินเดียแต่ดำเนินกิจกรรมทางธุรกิจของตนส่วนใหญ่ในประเทศอินเดีย หรือ (iii) บริษัท โฮลดิ้ง ซึ่งลงทุนส่วนใหญ่ในบริษัท ที่มีการจดทะเบียนในประเทศอินเดีย ทั้งนี้ กองทุนหลักจะลงทุนส่วนที่เหลือ 30 % ของมูลค่าสินทรัพย์รวมของกองทุน ในเงินสด และรายการเทียบเท่าเงินสด ตราสารตลาดเงิน ตราสารทุน และตราสารที่เกี่ยวข้องกับตราสารทุนที่ออกโดยบริษัท หรือหน่วยงานที่ไม่เข้าข่ายตามนิยามข้างต้น หรือตราสารหนี้ (รวมทั้งตราสารหนี้แปลงสภาพ) ของผู้ออกตราสารหนี้ทั่วโลกและในสกุลอื่นๆ
อายุโครงการ	ไม่กำหนดอายุโครงการ
วันที่จดทะเบียน	11 ธันวาคม 2006
Class & currency	Class A / ดอลลาร์สหรัฐ (USD)
ISIN Code	LU0267983889
Bloomberg Ticker	ININEAI LX
Reference index	MSCI India 10-40 Index-ND
Management Company	Invesco Management S.A.,
Investment Adviser	Invesco Hong Kong Limited

Custodian	The Bank of New York Mellon (International) Limited
Agent in the Indian Market	Deutsche Bank AG
Independent Auditors	PricewaterhouseCoopers
website	www.invescoperpetual.co.uk.

## ข้อมูลการลงทุนของกองทุน Invesco India Equity Fund

Holdings and active weights*				(total holdings: 35)	
Top 10 holdings	%	Top 10 overweight	+	Top 10 underweight	-
HDFC Bank	8.9	HDFC Bank	8.9	Reliance	8.5
Housing Development Finance	7.1	Bajaj Finance	4.9	ITC	2.8
Bajaj Finance	6.8	Cholamandalam Investment And Finance	4.6	Housing Development Finance	2.6
ICICI Bank	6.4	Indusind Bank	4.5	Infosys	1.9
Infosys	5.8	Titan	3.7	Bharti Airtel	1.9
Titan	5.0	ICICI Bank	3.3	HCL Technologies	1.8
Tata Consultancy Services	4.7	Maruti Suzuki	2.4	Mahindra & Mahindra	1.5
Cholamandalam Investment And Finance	4.6	Larsen & Toubro	2.1	Tata Consultancy Services	1.3
Maruti Suzuki	4.5	Divis Laboratories	2.0	Ultra Tech Cement	1.3
Indusind Bank	4.5	Marico	1.8	Oil & Natural Gas	1.3

**หมายเหตุ:** เป็นข้อมูลจาก factsheet กองทุนรวมหลัก ณ วันที่ 30 มิถุนายน 2562

ทั้งนี้ คุณสามารถดูข้อมูลที่เป็นปัจจุบันได้ที่ [www.invescoperpetual.co.uk](http://www.invescoperpetual.co.uk).