

# หนังสือชี้ชวนสรุปข้อมูลสำคัญ



บริษัทหลักทรัพย์จัดการกองทุน กรุงเทพ

จำกัด (มหาชน)

การเข้าร่วมการต่อต้านการทุจริต :

ได้รับการรับรอง CAC

กองทุนเปิดเคแอม เจแปน อีควิตี้ ฟันด์

KTAM Japan Equity Fund (KT-JAPAN)

(ชนิดจ่ายเงินปันผล : KT- JAPAN-D)

กองทุนรวมตราสารทุน

กองทุนรวมฟีดเดอร์ (Feeder Fund)

กองทุนรวมที่เน้นลงทุนแบบมีความเสี่ยงต่างประเทศ



คุณกำลังจะลงทุนอะไร ?



กองทุนรวมนี้เหมาะกับใคร?



คุณต้องระวังอะไรเป็นพิเศษ?



สัดส่วนของประเภททรัพย์สินที่ลงทุน



ค่าธรรมเนียม



ผลการดำเนินงาน



ข้อมูลอื่นๆ

การลงทุนในกองทุนรวมไม่ใช่การฝากเงิน



## คุณกำลังจะลงทุนอะไร?

### ▪ ทรัพย์สินที่กองทุนรวมลงทุน

กองทุนเน้นลงทุนในหน่วยลงทุนของกองทุน Henderson Horizon Fund – Japanese Smaller Companies Fund – Class A2 (กองทุนหลัก) เพียงกองเดียว โดยเฉลี่ยในรอบปีบัญชี ไม่น้อยกว่าร้อยละ 80 ของมูลค่าทรัพย์สินสุทธิของกองทุนรวม หรือตามอัตราส่วนที่สำนักงานคณะกรรมการ ก.ล.ต. จะประกาศกำหนด

กองทุนเปิดเคแอม เจแปน อีควิตี้ ฟันด์ อาจพิจารณาลงทุนในหรือมีไว้ซึ่งสัญญาซื้อขายล่วงหน้า (Derivatives) ที่มีตัวแปรเป็นอัตราแลกเปลี่ยนเงินโดยมีวัตถุประสงค์เพื่อป้องกันความเสี่ยงตามหลักเกณฑ์ที่คณะกรรมการ ก.ล.ต. และ/หรือสำนักงานคณะกรรมการ ก.ล.ต. ประกาศกำหนด โดยขึ้นอยู่กับดุลยพินิจของผู้จัดการกองทุนตามความเหมาะสมกับสภาวะการณ์ในแต่ละขณะ

### - นโยบายการลงทุนของกองทุนหลัก

กองทุน Henderson Horizon Fund – Japanese Smaller Companies Fund – Class A2 อยู่ภายใต้กฎหมายที่เกี่ยวข้องของประเทศลักเซมเบิร์ก และจัดเป็น Société d'Investissement à Capital Variable (SICAV) ซึ่งอยู่ภายใต้หลักเกณฑ์ของ UCITS ซึ่งบริหารและจัดการโดย Henderson Management S.A. โดยกองทุนหลักมีวัตถุประสงค์ของกองทุน คือ การบรรลุเป้าหมายการเติบโตของเงินทุนในระยะยาวโดยลงทุน ไม่น้อยกว่า 2 ใน 3 ของสินทรัพย์รวมของกองทุน ในบริษัทญี่ปุ่นที่มีขนาดเล็ก (Smaller Japanese Companies) โดยบริษัทญี่ปุ่นขนาดเล็ก หมายถึง บริษัทที่มีมูลค่าตลาดต่ำที่สุด 25% ของตลาดทุนของประเทศญี่ปุ่น

คุณสามารถศึกษาข้อมูลกองทุนหลักได้จาก <https://www.janushenderson.com/henderson>

- กลยุทธ์ในการบริหารจัดการลงทุน กองทุนเปิดเคแอม เจแปน อีควิตี้ ฟันด์ มุ่งหวัง มุ่งหวังให้ผลประกอบการเคลื่อนไหวตามกองทุนหลัก (Passive Management) ส่วนกองทุน Henderson Horizon Fund – Japanese Smaller Companies Fund มุ่งหวังให้ผลประกอบการสูงกว่าดัชนีชี้วัด (Active Management)



## กองทุนรวมนี้เหมาะกับใคร?

- ผู้ลงทุนที่สามารถรับความผันผวนจากการลงทุนในหลักทรัพย์ประเภทหน่วยลงทุนของกองทุนรวมต่างประเทศ ที่กองทุนไปลงทุน ซึ่งอาจจะปรับตัวเพิ่มสูงขึ้น หรือลดลงจนต่ำกว่ามูลค่าที่ลงทุนและทำให้ขาดทุนได้
- ผู้ลงทุนที่สามารถลงทุนในระยะกลางถึงระยะยาว โดยคาดหวังผลตอบแทนในระยะยาวที่ดีกว่าการลงทุนในตราสารหนี้ทั่วไป
- ผู้ลงทุนที่สามารถรับความเสี่ยงด้านอัตราแลกเปลี่ยนเงินตราต่างประเทศได้

### กองทุนรวมนี้ไม่เหมาะกับใคร

- ผู้ลงทุนที่เน้นการได้รับผลตอบแทนในจำนวนเงินที่แน่นอน หรือรักษาเงินต้นให้อยู่ครบ

### ทำอย่างไรหากยังไม่เข้าใจนโยบาย และความเสี่ยงของกองทุนนี้

- อ่านหนังสือชี้ชวนฉบับเต็ม หรือสอบถามผู้สนับสนุนการขายและบริษัทจัดการ
- **อย่าลงทุนหากไม่เข้าใจลักษณะและความเสี่ยงของกองทุนรวมนี้ดีพอ**



## คุณต้องระวังอะไรเป็นพิเศษ?

### คำเตือนที่สำคัญ

- การแบ่งชนิดหน่วยลงทุน มิได้ทำให้ความรับผิดชอบของกองทุนรวมที่มีต่อบุคคลภายนอกแยกออกจากกันตามชนิดของหน่วยลงทุน ทรัพย์สินทั้งหมดของกองทุนรวมยังคงอยู่ภายใต้ความรับผิดชอบต่อบุคคลภายนอกอย่างเท่าเทียมกัน
- มูลค่าหน่วยลงทุนของหน่วยลงทุนแต่ละชนิดอาจมีมูลค่าเท่ากันหรือแตกต่างกันได้ โดยบริษัทจัดการจะแยกคำนวณมูลค่าทรัพย์สินของกองทุนแต่ละชนิด
- กองทุนมีการแบ่งชนิดหน่วยลงทุนเป็น 4 ชนิด ได้แก่ ชนิดจ่ายปันผล ชนิดสะสมมูลค่า ชนิดขายคืนหน่วยลงทุนอัตโนมัติ และชนิดผู้ลงทุนสถาบัน ทั้งนี้ ผู้ถือหน่วยลงทุนสามารถสับเปลี่ยนชนิดของหน่วยลงทุนภายในกองทุนนี้ได้
- กองทุนเปิดเคแอม เจแปน อีควิตี้ ฟันด์ อาจพิจารณาลงทุนในหรือมีไว้ซึ่งสัญญาซื้อขายล่วงหน้า (Derivatives) ที่มีตัวแปรเป็นอัตราแลกเปลี่ยนเงินโดยมีวัตถุประสงค์เพื่อป้องกันความเสี่ยง โดยขึ้นอยู่กับดุลยพินิจของผู้จัดการกองทุนตามความเหมาะสมกับสภาวะการณ์ในแต่ละขณะ จึงอาจยังมีความเสี่ยงด้านอัตราแลกเปลี่ยนเงินเหลืออยู่ ซึ่งอาจทำให้ผู้ลงทุนได้รับผลการขาดทุนจากอัตราแลกเปลี่ยนหรือได้รับเงินคืนต่ำกว่าเงินลงทุนเริ่มแรกได้ อีกทั้ง การใช้เครื่องมือป้องกันความเสี่ยงอาจมีต้นทุนสำหรับการทำธุรกรรมป้องกันความเสี่ยง โดยทำให้ผลตอบแทนของกองทุนโดยรวมลดลงจากต้นทุนที่เพิ่มขึ้น
- โดยปกติกองทุนหลักจะไม่ลงทุนในสัญญาซื้อขายล่วงหน้า เพื่อวัตถุประสงค์ในการลดความเสี่ยงจากอัตราแลกเปลี่ยน อย่างไรก็ตาม ในอนาคตกองทุนหลักอาจพิจารณาใช้เครื่องมือป้องกันความเสี่ยงได้ โดยขึ้นอยู่กับสภาวะการณ์ในแต่ละขณะ ดังนั้น ผู้ลงทุนจึงยังคงมีความเสี่ยงที่อาจเกิดขึ้นกับ กองทุนเปิดเคแอม เจแปน อีควิตี้ ฟันด์ นำเงินบาทไปลงทุนในหน่วยลงทุนของกองทุนหลักในสกุลเงินเยน และกองทุนหลักนำเงินเยน ไปลงทุนในหลักทรัพย์สินในสกุลเงินเยน หรือสกุลเงินอื่นใด ซึ่งอาจทำให้ผู้ลงทุนได้รับเงินคืนต่ำกว่าเงินลงทุนเริ่มแรกหรือขาดทุนจากอัตราแลกเปลี่ยน
- กองทุนหลักอาจลงทุนในสัญญาซื้อขายล่วงหน้าเพื่อแสวงหาผลประโยชน์หรือผลตอบแทน (Efficient Portfolio Management) จึงมีความเสี่ยงมากกว่ากองทุนรวมอื่น จึงเหมาะสมกับผู้ลงทุนที่ต้องการผลตอบแทนสูงและสามารถรับความเสี่ยงได้สูงกว่าผู้ลงทุนทั่วไป
- เนื่องจากกองทุนเปิดเคแอม เจแปน อีควิตี้ ฟันด์ มีการลงทุนในหน่วยลงทุนของกองทุน Henderson Horizon Fund – Japanese Smaller Companies Fund – Class A2 (กองทุนหลัก) โดยลงทุน ไม่น้อยกว่า 2 ใน 3 ของสินทรัพย์รวมของกองทุน ในบริษัทญี่ปุ่นที่มีขนาดเล็ก (Smaller Japanese Companies) โดยจึงมีความเสี่ยงที่เกี่ยวข้องกับการลงทุนในต่างประเทศ เช่น การเปลี่ยนแปลงทางด้านเศรษฐกิจ การเมือง ตลาดการเงิน อัตราดอกเบี้ย และความเสี่ยงที่เกี่ยวข้องกับกฎหมายภาษีอากร ความเสี่ยงด้านการเมืองในระดับนานาชาติและระดับภูมิภาค ความเสี่ยงในการบังคับใช้ข้อกำหนดเกี่ยวกับการควบคุมอัตราแลกเปลี่ยนและการเข้า-ออกของเงินลงทุนหรือกฎหมายหรือข้อกำหนดอื่นๆ ผลกระทบจากภาวะเงินฝืดหรือ เงินเฟ้อ รวมถึงความจำกัดของความคุ้มครองจากกฎหมายที่มีต่อกองทุน เป็นต้น
- กองทุนรวมนี้ลงทุนกระจุกตัวในประเทศญี่ปุ่น ผู้ลงทุนจึงควรพิจารณาการกระจายความเสี่ยงของพอร์ตการลงทุนโดยรวมของตนเองด้วย

## แผนภาพแสดงตำแหน่งความเสี่ยงของกองทุนรวม



### ปัจจัยความเสี่ยงที่สำคัญ

#### ความเสี่ยงจากความผันผวนของราคาหลักทรัพย์

ความผันผวนของ	ต่ำ				สูง
ผลการดำเนินงาน (SD)	< 5%	5-10%	10-15%	15-25%	> 25%

\*กรณีกองจัดตั้งไม่ครบ 5 ปี จะแสดงค่าที่เกิดขึ้นนับตั้งแต่จัดตั้งกองทุน

#### ความเสี่ยงจากการเปลี่ยนแปลงของอัตราแลกเปลี่ยน

การป้องกันความเสี่ยง fx	ต่ำ			สูง
	ทั้งหมด / เกือบทั้งหมด	บางส่วน	ดูเลยพินิจ	ไม่ป้องกัน

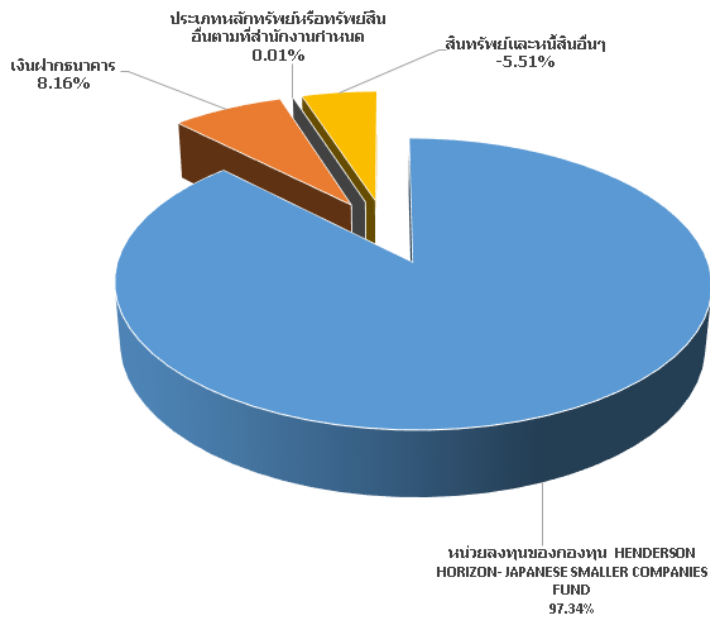
#### ความเสี่ยงจากการกระจุกตัวลงทุนในผู้ออกตราสาร

High Issuer	ต่ำ				สูง
Concentration Risk	<= 10%	10%-20%	20%-50%	50%-80%	>80%

\*คุณสามารถดูข้อมูลเพิ่มเติมได้ที่ [www.ktam.co.th](http://www.ktam.co.th)



## สัดส่วนของประเภททรัพย์สินที่ลงทุน



หมายเหตุ: ข้อมูล ณ วันที่ 28 มิถุนายน 2562

### สัดส่วนของประเภททรัพย์สินที่ลงทุนของกองทุนหลัก

Sector breakdown	(%)
Industrials	34.7
Materials	17.6
Consumer Discretionary	13.1
Information Technology	10.2
Communication Services	7.7
Consumer Staples	5.5
Financials	5.1
Real Estate	2.6
Cash	2.5
Energy	0.9

- ที่มา : ข้อมูลจาก FACTSHEET จากกองทุนรวมหลัก ณ วันที่ 30 มิถุนายน 2562

- แหล่งข้อมูล <https://www.janushenderson.com/henderson>

### ชื่อทรัพย์สินและการลงทุนสูงสุด 5 อันดับ

KT-JAPAN

ชื่อทรัพย์สิน	% ของ NAV
HENDERSON HORIZON- JAPANESE SMALLER COMPANIES FUND	97.34

หมายเหตุ: เป็นข้อมูล ณ วันที่ 28 มิถุนายน 2562

Henderson Horizon Fund – Japanese Smaller Companies Fund

ชื่อทรัพย์สิน	% ของ NAV
Relia	8.10
Nippon Soda	7.10
Toppan Forms	5.90
Nichicon	5.00
Toa	4.80

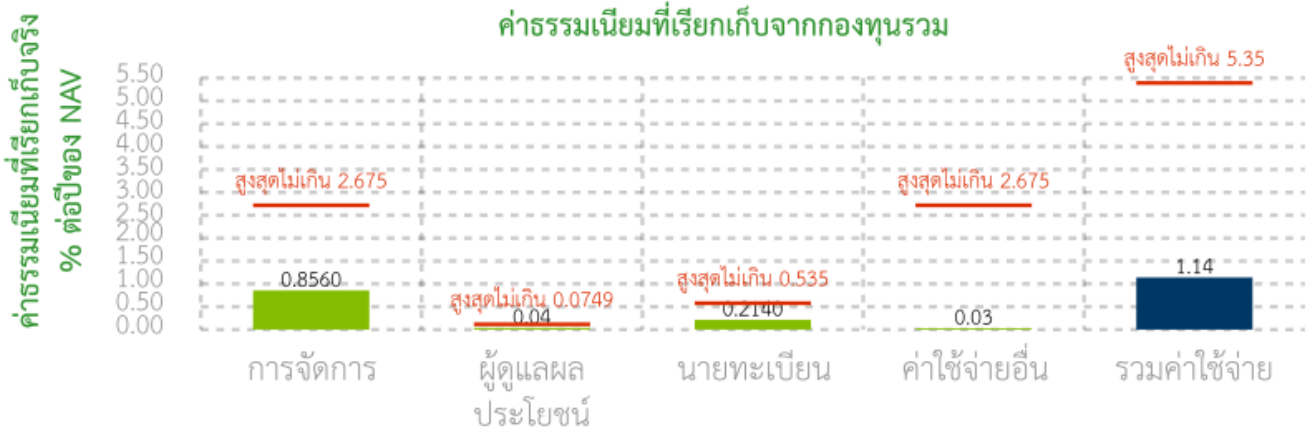
หมายเหตุ: เป็นข้อมูล ณ วันที่ 30 มิถุนายน 2562



## ค่าธรรมเนียม

\* ค่าธรรมเนียมมีผลกระทบต่อผลตอบแทนที่คุณจะได้รับ ดังนั้น คุณควรพิจารณาการเรียกเก็บค่าธรรมเนียมดังกล่าวก่อนการลงทุน \*

### ค่าธรรมเนียมที่เรียกเก็บจากกองทุนรวม (% ต่อปีของ NAV)



หมายเหตุ :

\* เป็นอัตราที่รวมภาษีมูลค่าเพิ่ม ภาษีธุรกิจเฉพาะ หรือภาษีอื่นใดในทำนองเดียวกัน

\*\* สามารถดูค่าธรรมเนียมย้อนหลัง 3 ปี ในหนังสือชี้ชวนส่วนข้อมูลกองทุนรวม (Q & A) ได้ที่ [www.ktam.co.th](http://www.ktam.co.th)

### ค่าธรรมเนียมที่เรียกเก็บจากผู้ถือหน่วย (% ของมูลค่าซื้อขาย)

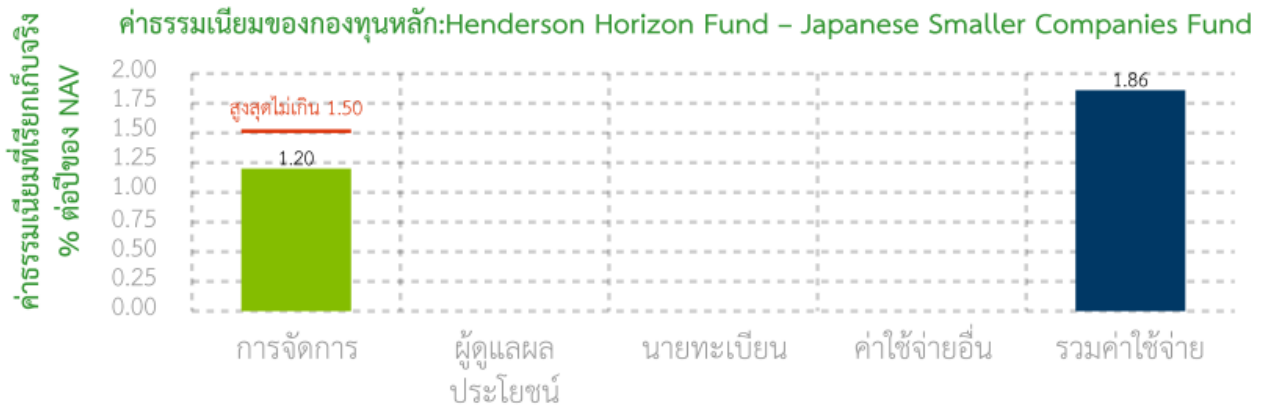
รายการ	สูงสุด	เก็บจริง
ค่าธรรมเนียมการขายหน่วยลงทุน <sup>(1)</sup>	ไม่เกิน 5.00	1.50
ค่าธรรมเนียมการรับซื้อคืนหน่วยลงทุน <sup>(1)</sup>	ไม่เกิน 3.00	ยังไม่เรียกเก็บ
ค่าธรรมเนียมการสับเปลี่ยนหน่วยลงทุนเข้า <sup>(1) (2)</sup>	ไม่เกิน 5.00	1.50
ค่าธรรมเนียมการสับเปลี่ยนหน่วยลงทุนออก <sup>(1) (2)</sup>	ไม่เกิน 3.00	ยังไม่เรียกเก็บ
ค่าธรรมเนียมและค่าใช้จ่ายที่เกี่ยวข้องกับการซื้อหรือขายหลักทรัพย์ เมื่อมีการสั่งซื้อหรือขายคืนหรือสับเปลี่ยน	ไม่เกิน 0.50	ยังไม่เรียกเก็บ
ค่าธรรมเนียมการโอนหน่วยลงทุน	ตามที่นายทะเบียนกำหนด	
ค่าธรรมเนียมการออกเอกสารสิทธิในหน่วยลงทุน	ตามที่นายทะเบียนกำหนด	

หมายเหตุ : ค่าธรรมเนียมดังกล่าวเป็นอัตราที่รวมภาษีมูลค่าเพิ่ม ภาษีธุรกิจเฉพาะ หรือภาษีอื่นใดในทำนองเดียวกัน, สามารถดูค่าธรรมเนียมย้อนหลัง 3 ปี ในหนังสือชี้ชวนส่วนข้อมูลกองทุนรวม (Q & A) ได้ที่ [www.ktam.co.th](http://www.ktam.co.th)

(1) บริษัทจัดการขอสงวนสิทธิในการเรียกเก็บค่าธรรมเนียมดังกล่าวกับผู้ลงทุนแต่ละกลุ่มไม่เท่ากัน ทั้งนี้ บริษัทจัดการจะแจ้งให้ผู้ลงทุนทราบรายละเอียดล่วงหน้าไม่น้อยกว่า 7 วัน โดยจะปิดประกาศ ณ สำนักงานของบริษัทจัดการ และ/หรือผู้สนับสนุนการขายหรือรับซื้อคืน (ถ้ามี) และ/หรือเว็บไซต์ของบริษัทจัดการ

(2) บริษัทจัดการสงวนสิทธิที่จะยกเว้นไม่เรียกเก็บค่าธรรมเนียมการสับเปลี่ยนระหว่างชนิดหน่วยลงทุนภายในกองทุนเปิดเคแอม เจแปน อีควิตี้ ฟันด์

## ค่าธรรมเนียมของกองทุนหลัก



### ค่าธรรมเนียมอื่นๆ ของกองทุนหลัก

#### Maximum initial charge

5.00%

#### Annual management charge (AMC)

1.20% pa

#### Ongoing charge AMC included

1.86%

- ที่มา : ข้อมูลจาก FACTSHEET จากกองทุนรวมหลัก ณ วันที่ 30 มิถุนายน 2562

- แหล่งข้อมูล <https://www.janushenderson.com/henderson>

\*รวมค่าใช้จ่าย ในที่นี้ คือ Ongoing charge ซึ่งได้รวมค่า management fee และค่าธรรมเนียมอื่นๆที่เกี่ยวข้องกับการดำเนินงานของกองทุน

\* อนึ่ง กองทุนหลักอาจมีการแก้ไขเพิ่มเติม หรือเปลี่ยนแปลงการเรียกเก็บค่าธรรมเนียมและค่าใช้จ่ายต่าง ๆ ของกองทุนได้

ค่าตอบแทนที่ได้รับจากบริษัทจัดการต่างประเทศ (Rebate fee) 0.80% ของ NAV



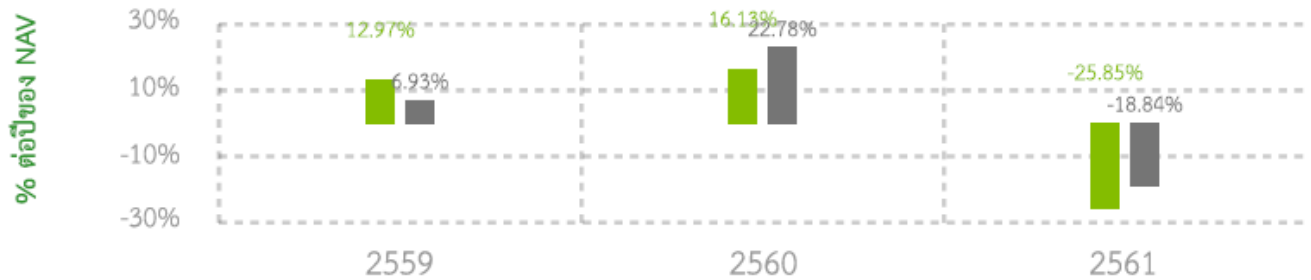
## ผลการดำเนินงานในอดีต

\* ผลการดำเนินงานในอดีต มิได้เป็นสิ่งยืนยันถึงผลการดำเนินงานในอนาคต \*

ดัชนีชี้วัด คือ ดัชนี Russell/Nomura Small Cap Total Index สัดส่วน 100.00%

### แบบย้อนหลังตามปีปฏิทิน

■ กองทุนรวม  
■ BENCHMARK



กองทุนนี้เคยมีผลขาดทุนสูงสุดในช่วงเวลา 5 ปี คือ -29.92%

ความผันผวนของผลการดำเนินงาน (standard deviation) คือ 15.54% ต่อปี

\* กรณีกองจัดตั้งไม่ครบ 5 ปี จะแสดงค่าที่เกิดขึ้นนับตั้งแต่จัดตั้งกองทุน

ประเภทกองทุนรวมเพื่อใช้เปรียบเทียบผลการดำเนินงาน ณ จุดขาย คือ Japan Equity

\* คุณสามารถดูข้อมูลที่เป็นปัจจุบันได้ที่ <https://www.aimc.or.th>

### ผลการดำเนินงานย้อนหลังแบบปึกหมุด

กองทุน	Year to Date	3 เดือน	Percentile	6 เดือน	Percentile	1 ปี	Percentile	3 ปี	Percentile	5 ปี	Percentile	10 ปี	Percentile	ตั้งแต่จัดตั้ง
ผลตอบแทนกองทุนรวม	7.87%	-0.13%	50.00	7.87%	25.00	-14.08%	95.00	5.12%	95.00					1.58%
ผลตอบแทนดัชนีชี้วัด	0.69%	-3.85%	95.00	0.69%	95.00	-18.79%	95.00	3.08%	95.00					2.31%
ความผันผวนของกองทุน	16.60%	15.74%	95.00	16.60%	95.00	17.76%	95.00	15.01%	95.00					15.54%
ความผันผวนของดัชนีชี้วัด	14.43%	13.09%	50.00	14.43%	75.00	17.22%	75.00	13.99%	75.00					14.48%

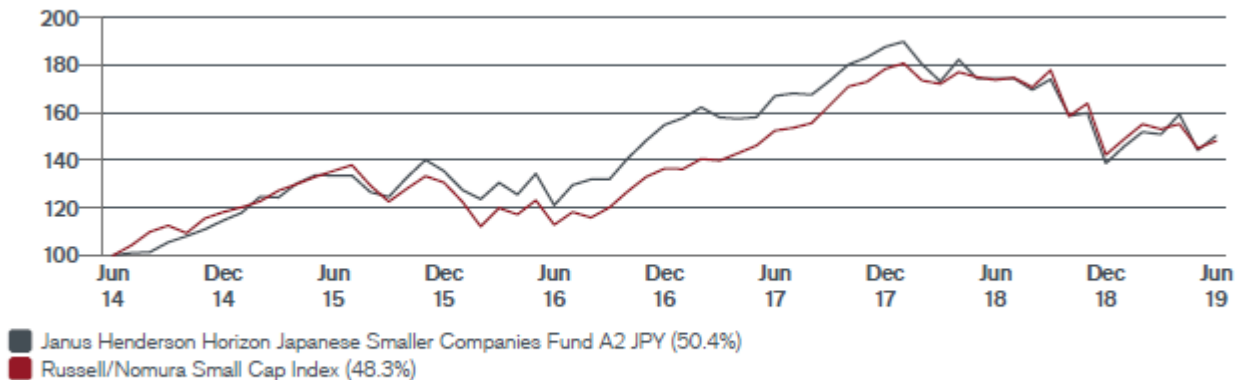
\* เป็นข้อมูล ณ วันที่ 28 มิถุนายน 2562 คุณสามารถดูข้อมูลที่เป็นปัจจุบันได้ที่ [www.ktam.co.th](http://www.ktam.co.th)



## ผลการดำเนินงานย้อนหลังของกองทุนหลัก

### Performance in (JPY)

Percentage growth, 30 Jun 2014 to 30 Jun 2019.



Source: at 30 Jun 2019. © 2019 Morningstar. All rights reserved, performance is on a net of fees basis, with gross income reinvested, rebased at 100.

Cumulative performance % change	A2	Index	Discrete year performance % change	A2	Index
1 month	4.2	2.2	30 Jun 2018 to 30 Jun 2019	-13.8	-14.7
YTD	8.4	4.1	30 Jun 2017 to 30 Jun 2018	4.4	14.0
1 year	-13.8	-14.7	30 Jun 2016 to 30 Jun 2017	38.0	35.1
5 years	50.4	48.3	30 Jun 2015 to 30 Jun 2016	-9.4	-16.7
Since inception	177.3	174.1	30 Jun 2014 to 30 Jun 2015	33.6	35.6

Source: at 30 Jun 2019. © 2019 Morningstar. All rights reserved, performance is on a net of fees basis, with gross income reinvested.

Source: at 30 Jun 2019. © 2019 Morningstar. All rights reserved, performance is on a net of fees basis, with gross income reinvested.

The information contained herein: (1) is proprietary to Morningstar and/or its content providers; (2) may not be copied or distributed; and (3) is not warranted to be accurate, complete, or timely. Neither Morningstar nor its content providers are responsible for any damages or losses arising from any use of this information. The performance data does not take account of the initial charge and Janus Henderson does not currently levy a redemption charge.

**Past performance is not a guide to future performance. The value of an investment and the income from it can fall as well as rise and you may not get back the amount originally invested.**

- ที่มา : ข้อมูลจาก FACTSHEET จากกองทุนรวมหลัก ณ วันที่ 30 มิถุนายน 2562
- แหล่งข้อมูล <https://www.janushenderson.com/henderson>
- ผลการดำเนินงานในอดีต มิได้เป็นสิ่งยืนยันถึงผลการดำเนินงานในอนาคต



## ข้อมูลอื่น ๆ

นโยบายการจ่ายเงินปันผล	จ่าย
ผู้ดูแลผลประโยชน์	ธนาคารชิตีแบงก์ เอ็น.เอ. จำกัด
วันที่จดทะเบียน	31 พฤษภาคม 2559
อายุโครงการ	ไม่กำหนด
ซื้อและขายคืนหน่วยลงทุน	<p><b>วันทำการซื้อ</b></p> <p>ผู้ถือหน่วยลงทุนสามารถทำการสั่งซื้อหน่วยลงทุนได้ที่บริษัทจัดการ หรือผู้สนับสนุนการขายหรือรับซื้อคืน (ถ้ามี) ได้ทุกวันทำการซื้อขายหน่วยลงทุน ในระหว่างเวลาเริ่มเปิดทำการ – 14.00 น. โดยบริษัทจัดการจะประกาศวันที่มีใช้วันทำการซื้อขายหน่วยลงทุนให้ทราบล่วงหน้า โดยปิดประกาศ ณ สำนักงานของบริษัทจัดการ หรือผู้สนับสนุนการขายหรือรับซื้อคืน (ถ้ามี) และ/หรือเว็บไซต์ของบริษัทจัดการ</p> <p>ทั้งนี้ บริษัทจัดการขอสงวนสิทธิ์ที่จะเปลี่ยนแปลงวันที่มีใช้วันทำการซื้อขายหน่วยลงทุนดังกล่าว ในกรณีที่กองทุนได้รับผลกระทบจากการชำระหรือรับชำระเงินค่าซื้อหน่วยลงทุนจากกองทุนหลัก หรือกรณีอื่นๆ โดยบริษัทจัดการจะแจ้งให้ผู้ถือหน่วยลงทุนทราบล่วงหน้า โดยปิดประกาศ ณ สำนักงานของบริษัทจัดการ หรือผู้สนับสนุนการขายหรือรับซื้อคืน (ถ้ามี) และ/หรือเว็บไซต์ของบริษัทจัดการ</p> <ul style="list-style-type: none"> <li>- มูลค่าขั้นต่ำของการซื้อครั้งแรก : 1,000 บาท</li> <li>- มูลค่าขั้นต่ำของการซื้อครั้งถัดไป : 1,000 บาท</li> </ul> <p><b>วันทำการขายคืน :</b></p> <p>ผู้ถือหน่วยลงทุนสามารถทำการส่งขายคืนหน่วยลงทุนได้ที่บริษัทจัดการ หรือผู้สนับสนุนการขายหรือรับซื้อคืน (ถ้ามี) ได้ทุกวันทำการซื้อขายหน่วยลงทุน ในระหว่างเวลาเริ่มเปิดทำการ – 14.00 น. โดยบริษัทจัดการจะประกาศวันที่มีใช้วันทำการซื้อขายหน่วยลงทุนให้ทราบล่วงหน้า โดยปิดประกาศ ณ สำนักงานของบริษัทจัดการ หรือผู้สนับสนุนการขายหรือรับซื้อคืน (ถ้ามี) และ/หรือเว็บไซต์ของบริษัทจัดการ</p> <p>ทั้งนี้ บริษัทจัดการขอสงวนสิทธิ์ที่จะเปลี่ยนแปลงวันที่มีใช้วันทำการซื้อขายหน่วยลงทุนดังกล่าว ในกรณีที่กองทุนได้รับผลกระทบจากการชำระหรือรับชำระเงินค่าซื้อหน่วยลงทุนจากกองทุนหลัก หรือกรณีอื่นๆ โดยบริษัทจัดการจะแจ้งให้ผู้ถือหน่วยลงทุนทราบล่วงหน้า โดยปิดประกาศ ณ สำนักงานของบริษัทจัดการ หรือผู้สนับสนุนการขายหรือรับซื้อคืน (ถ้ามี) และ/หรือเว็บไซต์ของบริษัทจัดการ</p> <ul style="list-style-type: none"> <li>- มูลค่าขั้นต่ำของการส่งขายคืน : ไม่กำหนด</li> <li>- จำนวนหน่วยลงทุนขั้นต่ำของการส่งขายคืน : ไม่กำหนด</li> <li>- มูลค่าหน่วยลงทุนคงเหลือในบัญชีขั้นต่ำ : ไม่กำหนด</li> <li>- จำนวนหน่วยลงทุนคงเหลือในบัญชีขั้นต่ำ : ไม่กำหนด</li> </ul> <p>- ระยะเวลาการรับเงินค่าขายคืน : ภายใน 5 วันทำการนับตั้งแต่วันที่ถัดจากวันคำนวณมูลค่าทรัพย์สินสุทธิ มูลค่าหน่วยลงทุนและราคาหน่วยลงทุน โดยมีให้ครบถ้วนวันหยุดทำการในต่างประเทศ แต่โดยทั่วไปจะได้รับเงินภายใน</p>

T+5 วันทำการหลังจากวันทำรายการขายคืน โดยมีให้นับรวม  
วันหยุดทำการในต่างประเทศ

คุณสามารถตรวจสอบมูลค่าทรัพย์สินรายวันได้ที่: [www.ktam.co.th](http://www.ktam.co.th)

รายชื่อผู้จัดการกองทุน	ชื่อ-นามสกุล		ตำแหน่ง/ บริหารจัดการด้าน	วันที่เริ่มบริหารกองทุนรวมนี้				
	คุณพีรพงศ์ กิจจาการ	ผู้จัดการกองทุนหลัก ฝ่ายลงทุน ตราสารทางเลือก		31/05/2559				
คุณเขมรัฐ ทรงอยู่	ผู้จัดการกองทุนหลัก ฝ่ายลงทุน ตราสารทางเลือก		28/09/2561					
อัตราส่วนหมุนเวียนการลงทุน ของกองทุนรวม (PTR)	ในรอบระยะเวลาที่ผ่านมาย้อนหลัง 1 ปี เท่ากับ 48.40% (ปริมาณการซื้อขายทรัพย์สินของกองทุน เทียบกับมูลค่าทรัพย์สินสุทธิเฉลี่ยของกองทุนรวม)							
ผู้สนับสนุนการขาย หรือรับซื้อคืน	ทั้งนี้ บริษัทจัดการอาจแต่งตั้งผู้สนับสนุนการขายหรือรับซื้อคืนหน่วยลงทุนเพิ่มเติมหรือยกเลิกการ แต่งตั้งผู้สนับสนุนการขายหรือรับซื้อคืนหน่วยลงทุนในภายหลังได้ โดยผู้สนใจลงทุนสามารถสอบถาม รายชื่อผู้สนับสนุนการขายหรือรับซื้อคืนหน่วยลงทุนได้ที่บริษัทจัดการ							
ติดต่อสอบถาม รับหนังสือชี้ชวน ร้องเรียน	บริษัทหลักทรัพย์จัดการกองทุน กรุงเทพ จำกัด (มหาชน) ที่อยู่: เลขที่ 1 อาคารเอ็มไพร์ทาวเวอร์ ชั้น 32 ถนนสาทรใต้ แขวงยานนาวา เขต สาทร กรุงเทพมหานคร 10120 โทรศัพท์ : 0-2686-6100 website : <a href="http://www.ktam.co.th">www.ktam.co.th</a> email : <a href="mailto:callcenter@ktam.co.th">callcenter@ktam.co.th</a>							
ธุรกรรมที่อาจก่อให้เกิดความ ขัดแย้งทางผลประโยชน์	คุณสามารถตรวจสอบธุรกรรมที่อาจก่อให้เกิดความขัดแย้งทางผลประโยชน์ได้ที่ website : <a href="http://www.ktam.co.th">www.ktam.co.th</a>							
ข้อมูลอื่นๆ	<p style="text-align: center;"><b>ข้อมูลการจ่ายเงินปันผล 5 ครั้งล่าสุด</b></p> <table border="1" style="margin-left: auto; margin-right: auto;"> <thead> <tr> <th>วันที่จ่าย</th> <th>อัตราต่อหน่วย (บาท)</th> </tr> </thead> <tbody> <tr> <td>6 มิถุนายน 2560</td> <td>0.45</td> </tr> </tbody> </table>				วันที่จ่าย	อัตราต่อหน่วย (บาท)	6 มิถุนายน 2560	0.45
วันที่จ่าย	อัตราต่อหน่วย (บาท)							
6 มิถุนายน 2560	0.45							

## ข้อมูลกองทุนรวมหลัก

### สรุปสาระสำคัญของกองทุน Henderson Horizon Fund – Japanese Smaller Companies Fund

ชื่อ	Henderson Horizon Fund – Japanese Smaller Companies Fund – Class A2
วัตถุประสงค์การลงทุนและนโยบาย	การบรรลุเป้าหมายการเติบโตของเงินทุนในระยะยาว โดยลงทุนไม่น้อยกว่า 2 ใน 3 ของสินทรัพย์รวมของกองทุน ในบริษัทญี่ปุ่นที่มีขนาดเล็ก (Smaller Japanese Companies) โดยบริษัทญี่ปุ่นขนาดเล็ก (Smaller Japanese Companies) หมายถึง บริษัทที่มีมูลค่าตลาดต่ำที่สุด 25% ของตลาดทุนของประเทศญี่ปุ่น ทั้งนี้ กองทุนอาจพิจารณาการซื้อขายหลักทรัพย์นอกตลาดหลักทรัพย์ (OTC markets) โดยตลาดดังกล่าวไม่มีศูนย์กลางในการซื้อขาย และอาจมีการดำเนินการ การกำกับดูแลที่แตกต่างจากตลาดอื่น ดังนั้นกองทุนอาจมีความเสี่ยงเพิ่มขึ้นเล็กน้อย กองทุนอาจพิจารณาการลงทุนในสัญญาซื้อขายล่วงหน้า (Derivatives) โดยมีวัตถุประสงค์เพื่อลดความเสี่ยงหรือเพื่อเพิ่มประสิทธิภาพในการบริหารกองทุน ทั้งนี้ ขึ้นอยู่กับดุลยพินิจของผู้จัดการกองทุน
จดทะเบียน	ลักเซมเบิร์ก (LUXEMBOURG)
วันจัดตั้ง	01/08/1985
อายุโครงการ	ไม่กำหนดอายุโครงการ
การจ่ายเงินปันผล	ไม่จ่ายเงินปันผล
วันทำการซื้อขาย	ทุกวันทำการซื้อขาย (ของธนาคารในประเทศที่จดทะเบียน)
Class & currency	Class A2 / เยน (JPY)
ISIN Code	LU0572961604
Bloomberg Ticker	HEJSA2J LX
Benchmark	Russell/Nomura Small Cap Index
Management Company	Henderson Management S.A.
Investment Manager	Henderson Global Investors Limited
Custodian	BNP Paribas Securities Service, Luxembourg Branch
Auditors	PricewaterhouseCoopers, Société Coopérative
website	www.henderson.com

- การลงทุนในหน่วยลงทุนไม่ใช่การฝากเงิน รวมทั้งไม่ได้อยู่ภายใต้ความคุ้มครองของสถาบันคุ้มครองเงินฝาก จึงมีความเสี่ยงจากการลงทุน ซึ่งผู้ลงทุนอาจไม่ได้รับเงินลงทุนคืนเต็มจำนวน
- ได้รับอนุมัติจัดตั้ง และอยู่ภายใต้การกำกับดูแลของสำนักงาน ก.ล.ต.
- การพิจารณาร่างหนังสือชี้ชวนในการเสนอขายหน่วยลงทุนของกองทุนรวมนี้มีได้เป็นการแสดงว่าสำนักงาน ก.ล.ต. ได้รับรองถึงความถูกต้องของข้อมูลในหนังสือชี้ชวนของกองทุนรวม หรือ ได้ประกันราคาหรือผลตอบแทนของหน่วยลงทุนที่เสนอขายนั้น ทั้งนี้ บริษัทจัดการกองทุนรวมได้สอบถามข้อมูลในหนังสือชี้ชวนส่วนสรุปข้อมูลสำคัญ ณ วันที่ 28 สิงหาคม 2562 แล้วด้วยความระมัดระวังในฐานะผู้รับผิดชอบในการดำเนินการของกองทุนรวมและขอรับรองว่าข้อมูลดังกล่าวถูกต้อง ไม่เป็นเท็จ และไม่ทำให้ผู้อื่นสำคัญผิด

## คำอธิบายเพิ่มเติม

- 1) **ความเสี่ยงทางตลาด (Market Risk)** คือ ความเสี่ยงจากความผันผวนของราคาหลักทรัพย์ / ทรัพย์สินในตลาดต่างประเทศที่อาจปรับตัวขึ้นลง โดยได้รับผลกระทบจากปัจจัยทางเศรษฐกิจ สังคม หรือภาวะตลาด เช่น การเมืองของแต่ละประเทศ เศรษฐกิจ สถานการณ์ของตลาดเงินตลาดทุน ความผันผวนของค่าเงิน อัตราดอกเบี้ย เป็นต้น ซึ่งอาจมีผลกระทบต่อราคาของตราสารที่กองทุนหลักลงทุนไว้ และส่งผลให้มูลค่าหน่วยลงทุนของกองทุนมีความผันผวน
- 2) **ความเสี่ยงจากความสามารถในการชำระหนี้ของผู้ออกตราสาร (Credit Risk)** คือ ความเสี่ยงที่เกิดจากการที่ผู้ออกตราสารหนี้ไม่สามารถชำระคืนเงินต้น และ/หรือดอกเบี้ยได้ตามที่กำหนด เช่น บริษัทดังกล่าวอาจประสบปัญหาทางการเงิน เป็นต้น ซึ่งจะส่งผลต่อมูลค่าทรัพย์สินสุทธิของกองทุนเปิดเคแอม เจแปน อีควิตี้ ฟันด์

ระดับการลงทุน	TRIS	Fitch	Moody's	S&P	คำอธิบาย
ระดับที่นำลงทุน	AAA	AAA(thai)	Aaa	AAA	อันดับเครดิตสูงสุด มีความเสี่ยงต่ำที่สุดที่จะไม่สามารถชำระหนี้ได้ตามกำหนด
	AA	AA(thai)	Aa	AA	อันดับเครดิตรองลงมาและถือว่า มีความเสี่ยงต่ำมากที่จะไม่สามารถชำระหนี้ได้ตามกำหนด
	A	A(thai)	A	A	ความเสี่ยงต่ำที่จะไม่สามารถชำระหนี้ได้ตามกำหนด
	BBB	BBB(thai)	Baa	BBB	ความเสี่ยงปานกลางที่จะไม่สามารถชำระหนี้ได้ตามกำหนด
ระดับที่ต่ำกว่านำลงทุน	ต่ำกว่า BBB	ต่ำกว่า BBB	ต่ำกว่า BBB(thai)	ต่ำกว่า BBB	ความเสี่ยงสูง ที่จะไม่สามารถชำระหนี้ได้ตามกำหนด

- 3) **ความเสี่ยงในเรื่องอัตราแลกเปลี่ยน (Foreign Exchange Rate Risk)** คือ ความเสี่ยงที่เกิดจากการลงทุนของกองทุนที่อาจประสบกับความผันผวนของอัตราแลกเปลี่ยนในรูปเงินบาท หากค่าเงินตราสกุลต่างประเทศมีการเปลี่ยนแปลง
- 4) **ความเสี่ยงในเรื่องคู่สัญญาในการทำสัญญาป้องกันความเสี่ยงจากอัตราแลกเปลี่ยน (Counter Party Risk)** คือ ความเสี่ยงที่อาจเกิดขึ้นจากคู่สัญญาในการทำสัญญาป้องกันความเสี่ยงจากอัตราแลกเปลี่ยนมีฐานะการเงินด้อยลงจนไม่อาจดำเนินการให้เป็นไปตามสัญญาได้
- 5) **ความเสี่ยงของประเทศที่ลงทุน (Country Risk)** คือ ความเสี่ยงที่เกิดจากการเปลี่ยนแปลงภายในประเทศที่กองทุนเข้าไปลงทุน เช่น การเปลี่ยนแปลงผู้บริหาร, การเปลี่ยนแปลงนโยบายทางด้านเศรษฐกิจและการเมือง หรือสาเหตุอื่นๆ จนทำให้ไม่สามารถชำระหนี้ได้ตรงตามระยะเวลาที่กำหนด

6) ความเสี่ยงจากการขาดสภาพคล่องของหลักทรัพย์ (liquidity Risk) คือ ความเสี่ยงที่เกิดจากการที่หลักทรัพย์ที่ลงทุนไปลงทุนไว้ขาดสภาพคล่องในการซื้อขาย

7) ความเสี่ยงจากข้อจำกัดการนำเงินลงทุนกลับประเทศ (repatriation risk) และแนวทางบริหารความเสี่ยง

เนื่องจากการลงทุนในต่างประเทศ กองทุนจะต้องปฏิบัติตามกฎหมาย หลักเกณฑ์ กฎระเบียบของประเทศที่เกี่ยวข้องกับการลงทุนซึ่งอาจแตกต่างจากที่บังคับใช้ในประเทศไทย ซึ่งโดยหลักการปฏิบัติงาน บริษัทจัดการฯ จะมีการศึกษาถึงกฎหมาย ระเบียบ กระบวนการหรือขั้นตอนในการทำธุรกรรมเพื่อลงทุน ตลอดจนประเด็นความเสี่ยงต่างๆ ที่เกี่ยวข้องก่อนการลงทุน แต่ในภาวะการณ์ลงทุนจริง กองทุนอาจเผชิญกับเหตุการณ์อันไม่สามารถคาดการณ์ได้ หรือนอกเหนือความควบคุม เนื่องจากการเปลี่ยนแปลงใดๆ ที่กระทบต่อการลงทุน อาทิเช่น การเปลี่ยนแปลงกฎหมายหรือกฎระเบียบของประเทศที่เกี่ยวข้องกับการลงทุน การเปลี่ยนแปลงนโยบายของผู้ควบคุมกฎระเบียบของแต่ละประเทศ ซึ่งกระทบต่อต้นทุน ค่าใช้จ่าย ภาระทางภาษี ทำให้ไม่ได้รับผลตอบแทนตามที่คาดการณ์ หรืออาจมีการจำกัดการโอนเงินออกนอกประเทศ หรือจำกัดหรือห้ามแลกเปลี่ยนเงินตรา ทำให้ไม่สามารถนำเงินลงทุนกลับเข้าประเทศหรือแปลงกลับเป็นสกุลเงินบาทได้ เป็นต้น ในกรณีดังกล่าวอาจส่งผลกระทบต่อมูลค่าเงินลงทุน รวมถึงกระทบต่อสภาพคล่องของกองทุน

8) ความเสี่ยงที่เกิดจากการย้ายการลงทุนไปกองทุนอื่น กรณีที่การลงทุนในกองทุนต่างประเทศ ไม่เหมาะสม บริษัทจัดการอาจพิจารณาย้ายการลงทุนไปยังกองทุนต่างประเทศอื่นที่มีนโยบายการลงทุนสอดคล้องกับวัตถุประสงค์ของกองทุน