

หนังสือชี้ชวนสรุปข้อมูลสำคัญ



กองทุนเปิดเคแอม มัลติ แมเนเจอร์ เฟล็กซิเบิล อีควิตี้ ฟันด์
KTAM Multi Manager Flexible Equity Fund (KT-MFE)

(ชนิดสะสมมูลค่า : KT-MFE-A)

บริษัทหลักทรัพย์จัดการกองทุน กรุงไทย

จำกัด (มหาชน)

การเข้าร่วมการต่อต้านการทุจริต :

ได้รับการรับรอง CAC

กองทุนรวมตราสารทุน

กองทุนรวมฟีดเดอร์ (Feeder Fund)

กองทุนรวมที่เน้นลงทุนแบบมีความเสี่ยงต่างประเทศ



คุณกำลังจะลงทุนอะไร ?



กองทุนรวมนี้เหมาะกับใคร?



คุณต้องระวังอะไรเป็นพิเศษ?



สัดส่วนของประเภททรัพย์สินที่ลงทุน



ค่าธรรมเนียม



ผลการดำเนินงาน



ข้อมูลอื่นๆ

การลงทุนในกองทุนรวมไม่ใช่การฝากเงิน



คุณกำลังจะลงทุนอะไร?

▪ ทรัพย์สินที่กองทุนรวมลงทุน

- กองทุนเปิดเคแอม มัลติ แมเนเจอร์ เฟล็กซิเบิล อีควิตี้ ฟินด์ จะนำเงินไปลงทุนในหน่วยลงทุนของ Architas Flexible Equity ในหน่วยลงทุนชนิด Class R (USD) (กองทุนหลัก) โดยเฉลี่ยในรอบปีบัญชีไม่น้อยกว่าร้อยละ 80 ของ NAV
- Architas Flexible Equity (กองทุนหลัก) : มีวัตถุประสงค์การลงทุน คือ แสวงหาผลตอบแทนให้กับนักลงทุนในระยะปานกลางถึงระยะยาว จากการเติบโตของเงินลงทุนและรายได้ บนความผันผวนระดับปานกลางถึงสูง โดยจะกระจายการลงทุนไปยังสินทรัพย์ประเภทตราสารทุน ทั้งนี้ กองทุนมีเป้าหมายที่จะถือครองสินทรัพย์สุทธิอย่างน้อย 50% และไม่เกิน 100% ของมูลค่าทรัพย์สินสุทธิ ในหน่วยลงทุนประเภท CIS โดยผู้จัดการกองทุนจะใช้ความรู้ความเข้าใจในการวิเคราะห์ข้อมูลเชิงลึกของตลาดเพื่อหาโอกาสในการสร้างผลตอบแทน ผ่านการตัดสินใจในการจัดสรรสินทรัพย์ตามดุลยพินิจของผู้จัดการกองทุน โดยหน่วยลงทุนประเภท CIS ที่ลงทุนนั้น จะมีการลงทุนที่หลากหลายซึ่งสะท้อนถึงการลงทุนโดยตรงในหลักทรัพย์ประเภทตราสารทุน และ/หรือตราสารที่เกี่ยวข้องกับตราสารทุน ตราสารตลาดเงิน สัญญาซื้อขายล่วงหน้า ดัชนีอ้างอิงทางการเงินและ / หรือสกุลเงินต่าง ๆ

คุณสามารถศึกษาข้อมูลกองทุนหลักได้จาก www.architas.com

- กลยุทธ์ในการบริหารจัดการลงทุน กองทุนเปิดเคแอม มัลติ แมเนเจอร์ เฟล็กซิเบิล อีควิตี้ ฟินด์ มุ่งหวังให้ผลประกอบการเคลื่อนไหวตามกองทุนหลัก (Passive Management) ส่วนกองทุน Architas Flexible Equity มุ่งหวังให้ผลประกอบการสูงกว่าดัชนีชี้วัด (Active Management)



กองทุนรวมนี้เหมาะกับใคร?

เหมาะสมกับผู้ลงทุนที่ยอมรับความเสี่ยงจากการลงทุนในหลักทรัพย์ประเภทหน่วยลงทุนของกองทุนรวมต่างประเทศ ที่ลงทุนในหลักทรัพย์ประเภทต่างๆ รวมถึงความเสี่ยงด้านอัตราแลกเปลี่ยนเงินตราต่างประเทศ ซึ่งผู้ลงทุนเข้าใจต่อความผันผวนของมูลค่าหน่วยลงทุนจากการลงทุนได้ทั้งหมด และต้องการโอกาสในการได้รับผลตอบแทนที่ดีจากการนำเงินที่ได้จากการระดมทุนไปลงทุนในหน่วยลงทุนของกองทุนรวมต่างประเทศ

กองทุนรวมนี้ไม่เหมาะกับใคร

- ผู้ลงทุนที่เน้นการได้รับผลตอบแทนในจำนวนเงินที่แน่นอน หรือรักษาเงินต้นให้อยู่ครบ

ทำอย่างไรหากยังไม่เข้าใจนโยบาย และความเสี่ยงของกองทุนนี้

- อ่านหนังสือชี้ชวนฉบับเต็ม หรือสอบถามผู้สนับสนุนการขายและบริษัทจัดการ
- **อย่าลงทุนหากไม่เข้าใจลักษณะและความเสี่ยงของกองทุนรวมนี้ดีพอ**



คุณต้องระวังอะไรเป็นพิเศษ?

คำเตือนที่สำคัญ

- กองทุนเปิดเคแอม มัลติ แมเนเจอร์ เฟล็กซ์อิเบิล อีควิตี้ ฟันด์ อาจพิจารณาลงทุนในหรือมีไว้ซึ่งสัญญาซื้อขายล่วงหน้า (Derivatives) ที่มีตัวแปรเป็นอัตราแลกเปลี่ยนเงินโดยมีวัตถุประสงค์เพื่อป้องกันความเสี่ยง โดยขึ้นอยู่กับดุลยพินิจของผู้จัดการกองทุนตามความเหมาะสมกับสภาพการณ์ในแต่ละขณะ จึงอาจยังมีความเสี่ยงด้านอัตราแลกเปลี่ยนเงินเหลืออยู่ ซึ่งอาจทำให้ผู้ลงทุนได้รับผลการขาดทุนจากอัตราแลกเปลี่ยนหรือได้รับเงินคืนต่ำกว่าเงินลงทุนเริ่มแรกได้ อีกทั้ง การใช้เครื่องมือป้องกันความเสี่ยงอาจมีต้นทุนสำหรับการทำธุรกรรมป้องกันความเสี่ยง โดยทำให้ผลตอบแทนของกองทุนโดยรวมลดลงจากต้นทุนที่เพิ่มขึ้น
- กองทุนหลักอาจลงทุนในสัญญาซื้อขายล่วงหน้า (Derivatives) เพื่อเพิ่มประสิทธิภาพการบริหารการลงทุน (efficient portfolio management (EPM)) และเพื่อป้องกันความเสี่ยง (Hedging) จึงมีความเสี่ยงมากกว่ากองทุนรวมอื่น จึงเหมาะสมกับผู้ลงทุนที่ต้องการผลตอบแทนสูงและสามารถรับความเสี่ยงได้สูงกว่าผู้ลงทุนทั่วไป
- กองทุนหลักสามารถลงทุนใน loan participations and assignments และ Credit Default Swap ในฐานะ Protection seller ซึ่งเป็นทรัพย์สินประเภทอื่นที่ไม่ใช่ทรัพย์สินที่กองทุนไทยลงทุนได้ โดยบลจ. จะ monitor การลงทุนในทรัพย์สินดังกล่าว และหากกองทุนหลักมีการลงทุนใน loan participations and assignments และ Credit Default Swap ในฐานะ Protection seller มากกว่าร้อยละ 20 ของ NAV ของกองทุนหลัก บลจ. ขอสงวนสิทธิเปลี่ยนแปลงกองทุนหลัก หรือหากไม่สามารถคัดเลือกกองทุนหลักใหม่ได้ บลจ. จะดำเนินการเลิกกองทุน
- กองทุนรวมนี้ลงทุนกระจุกตัวในประเทศสหรัฐอเมริกา ผู้ลงทุนจึงควรพิจารณาการกระจายความเสี่ยงของพอร์ตการลงทุนโดยรวมของตนเองด้วย

แผนภาพแสดงตำแหน่งความเสี่ยงของกองทุนรวม



หมายเหตุ มี net exposure ในตราสารทุนเป็นหลักโดยเฉลี่ยรอบปีบัญชีไม่น้อยกว่าร้อยละ 80 ของ NAV

ปัจจัยความเสี่ยงที่สำคัญ

ความเสี่ยงจากความผันผวนของราคาหลักทรัพย์

ความผันผวนของ ผลการดำเนินงาน (SD)	ต่ำ					สูง
	< 5%	5-10%	10-15%	15-25%	> 25%	

*กรณีกองจัดตั้งไม่ครบ 5 ปีจะแสดงค่าที่เกิดขึ้นนับตั้งแต่จัดตั้งกองทุน

ความเสี่ยงจากการเปลี่ยนแปลงของอัตราแลกเปลี่ยน

การป้องกันความเสี่ยง fx	ต่ำ					สูง
	ทั้งหมด / เกือบทั้งหมด	บางส่วน	ดูลยพินิจ	ไม่ป้องกัน		

ความเสี่ยงจากการกระจุกตัวลงทุนในผู้ออกตราสาร

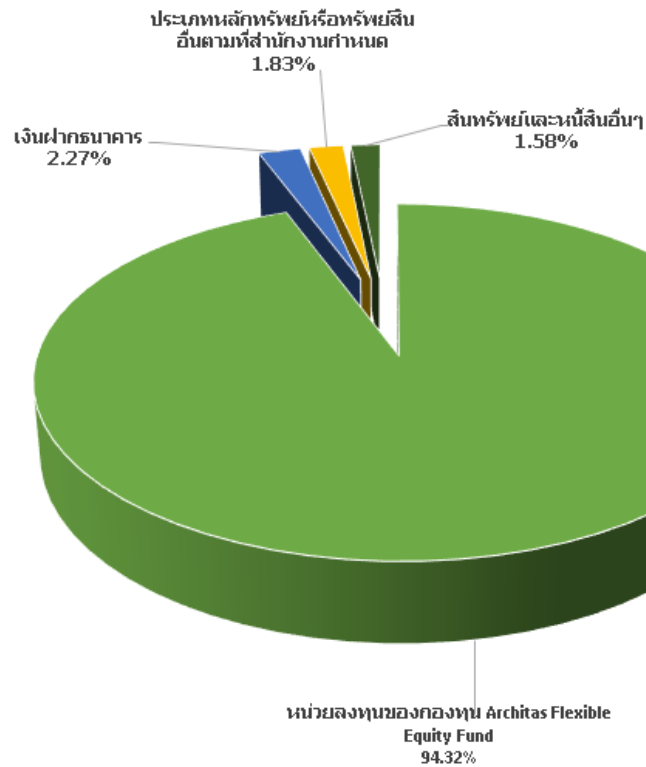
High Issuer Concentration Risk	ต่ำ					สูง
	≤ 10%	10-20%	20-50%	50-80%		

*คุณสามารถดูข้อมูลเพิ่มเติมได้ที่ www.ktam.co.th



สัดส่วนของประเภททรัพย์สินที่ลงทุน

สัดส่วนของประเภททรัพย์สินที่ลงทุนของกองทุน

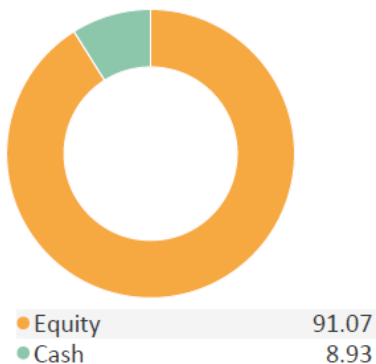


หมายเหตุ ข้อมูล ณ วันที่ 28 มิถุนายน 2562

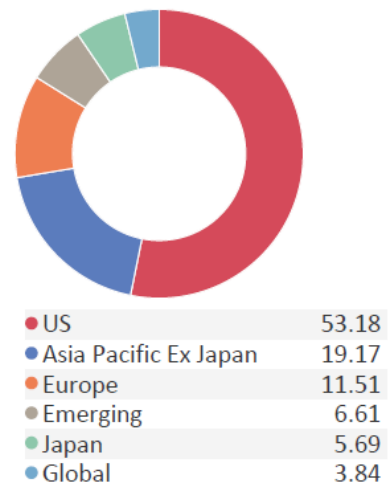
สัดส่วนของประเภททรัพย์สินที่ลงทุนของกองทุนหลัก

ALLOCATION (%) AS AT 28/06/2019

Asset Allocation



Geographical Equity



หมายเหตุ ข้อมูลจาก Factsheet กองทุนหลัก ณ วันที่ 28 มิถุนายน 2562

ชื่อทรัพย์สินและการลงทุนสูงสุด 5 อันดับ

KT-MFE

ชื่อทรัพย์สิน	% ของ NAV
Architas Flexible Equity Fund	94.32

หมายเหตุ: เป็นข้อมูล ณ วันที่ 28 มิถุนายน 2562

Architas Flexible Equity Fund

ชื่อทรัพย์สิน	% ของ NAV
iShares North America Index Fund	14.76
AXA Rosenberg US Enhanced Index Equity Alpha	10.80
Vanguard US 500 Stock Index Fund	9.73
BlackRock GF Asian Growth Leaders	9.71
Selection European Equity Fund	8.48

หมายเหตุ: เป็นข้อมูล ณ วันที่ 28 มิถุนายน 2562

ข้อมูลการลงทุนของกองทุนหลัก

TOP HOLDINGS AS AT 28/06/2019

Name	%
iShares North America Index Fund	14.76
AXA Rosenberg US Enhanced Index Equity Alpha	10.80
Vanguard US 500 Stock Index Fund	9.73
BlackRock GF Asian Growth Leaders	9.71
Selection European Equity Fund	8.48
Architas Selection US Equity	8.44
Fidelity Asia Pacific Opportunities Fund	6.30
iShares Edge S&P 500 Min Volatility UCITS ETF	4.70
iShares Edge MSCI EM UCITS ETF	3.49
iShares Emerging Markets Index Fund	2.97
Total	79.38
Total number of holdings	17

ที่มา : ข้อมูลจาก FACTSHEET กองทุนหลักฉบับ ณ วันที่ 30 เดือนมิถุนายน 2562

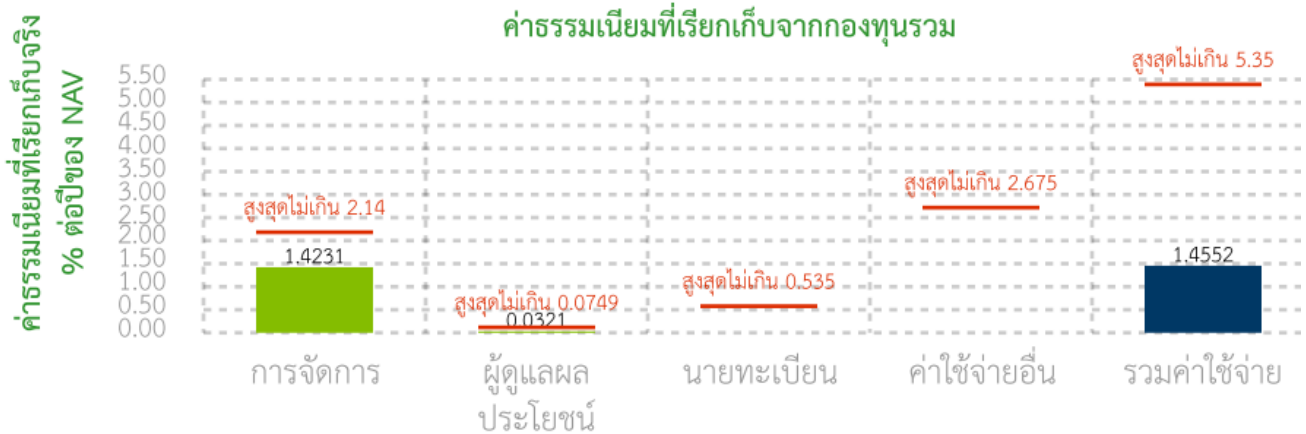
แหล่งข้อมูล: <https://ie.architas.com/globalassets/ireland/architas-multi-manager-global-managed-unit-trust/other-documents/architas-flexible-equity-institutional-class-i-usd.pdf>



ค่าธรรมเนียม

* ค่าธรรมเนียมมีผลกระทบต่อผลตอบแทนที่คุณจะได้รับ ดังนั้น คุณควรพิจารณาการเรียกเก็บค่าธรรมเนียมดังกล่าวก่อนการลงทุน *

ค่าธรรมเนียมที่เรียกเก็บจากกองทุนรวม (% ต่อปีของ NAV)



หมายเหตุ

* เป็นอัตราที่รวมภาษีมูลค่าเพิ่ม ภาษีธุรกิจเฉพาะ หรือภาษีอื่นใดในทำนองเดียวกัน

ค่าธรรมเนียมที่เรียกเก็บจากผู้ถือหน่วย (% ของมูลค่าซื้อขาย)

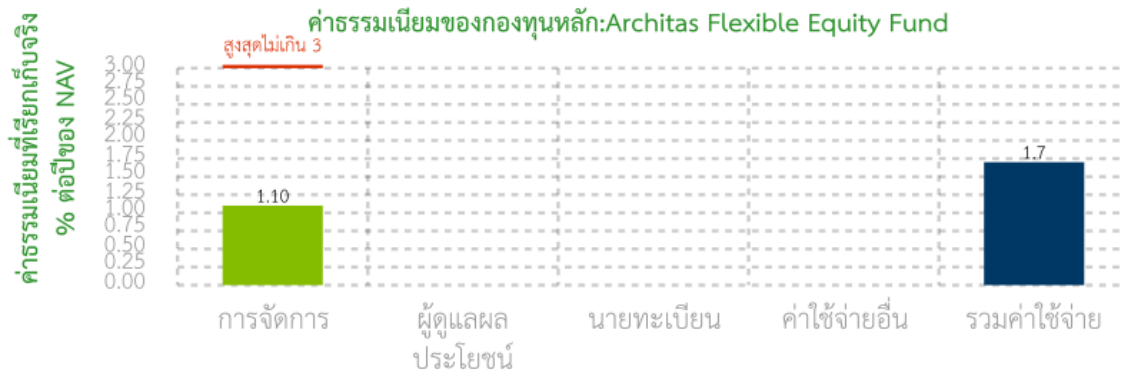
รายการ	สูงสุดไม่เกิน	เก็บจริง
ค่าธรรมเนียมการขายหน่วยลงทุน ⁽¹⁾	ไม่เกิน 3.21	1.00
ค่าธรรมเนียมการรับซื้อคืนหน่วยลงทุน ⁽¹⁾	ไม่เกิน 3.21	ยังไม่เรียกเก็บ
ค่าธรรมเนียมการสับเปลี่ยนหน่วยลงทุนเข้า ⁽¹⁾⁽²⁾	ไม่เกิน 3.21	1.00
ค่าธรรมเนียมการสับเปลี่ยนหน่วยลงทุนออก ⁽¹⁾⁽²⁾	ไม่เกิน 3.21	ยังไม่เรียกเก็บ
ค่าธรรมเนียมการขายหลักทรัพย์ ⁽¹⁾	ไม่เกิน 0.535	ยังไม่เรียกเก็บ
ค่าธรรมเนียมการโอนหน่วย	ตามที่นายทะเบียนเรียกเก็บ	
ค่าธรรมเนียมการออกเอกสารแสดงสิทธิในหน่วยลงทุน	ตามที่นายทะเบียนเรียกเก็บ	

หมายเหตุ: ค่าธรรมเนียมข้างต้นเป็นอัตราที่รวมภาษีมูลค่าเพิ่ม ภาษีธุรกิจเฉพาะ หรือภาษีอื่นใดในทำนองเดียวกัน

⁽¹⁾ บริษัทจัดการขอสงวนสิทธิในการเรียกเก็บค่าธรรมเนียมดังกล่าวกับผู้ลงทุนแต่ละกลุ่มไม่เท่ากัน ทั้งนี้ บริษัทจัดการจะแจ้งให้ผู้ลงทุนทราบรายละเอียดล่วงหน้าไม่น้อยกว่า 7 วัน โดยจะปิดประกาศ ณ สำนักงานของบริษัทจัดการ และ/หรือผู้สนับสนุนการขายหรือรับซื้อคืน (ถ้ามี) และ/หรือเว็บไซต์ของบริษัทจัดการ

⁽²⁾ บริษัทจัดการสงวนสิทธิที่จะยกเว้นไม่เรียกเก็บค่าธรรมเนียมการสับเปลี่ยนระหว่างชนิดหน่วยลงทุนภายใน กองทุนเปิดเคแอม มัลติ แมเนเจอร์ เฟล็กซ์เบิ้ล อีควิตี้ ฟันด์

ค่าธรรมเนียมของกองทุนหลัก



หมายเหตุ

ค่าธรรมเนียมการขาย (Entry Charge) : 5.00%

ค่าธรรมเนียมการขายคืน (Exit Charge) : 3.00%

Ongoing charge: 1.70%

*รวมค่าใช้จ่าย ในที่นี้ คือ Ongoing charge ซึ่งได้รวมค่า management fee และค่าธรรมเนียมอื่นๆที่เกี่ยวข้องกับการดำเนินงานของกองทุน

อนึ่ง กองทุนหลักอาจมีการแก้ไขเพิ่มเติม หรือเปลี่ยนแปลงการเรียกเก็บค่าธรรมเนียมและค่าใช้จ่ายต่าง ๆ ของกองทุนได้

ค่าตอบแทนที่ได้รับจากบริษัทจัดการต่างประเทศ (Rebate fee) คือ 0.60% ของ NAV



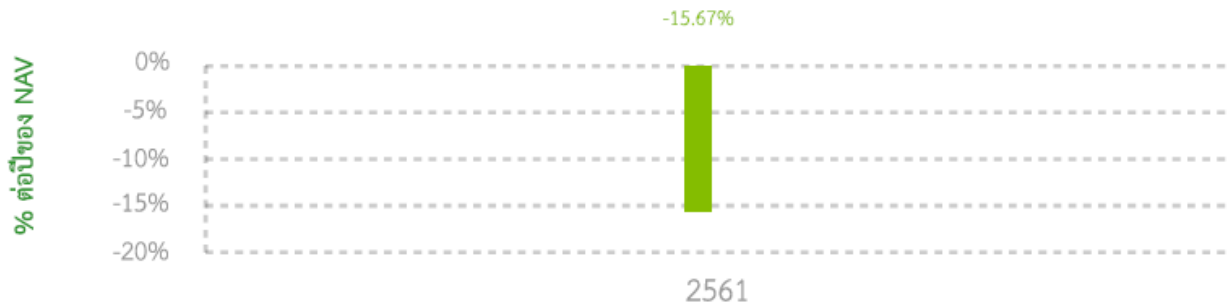
ผลการดำเนินงานในอดีต

* ผลการดำเนินงานในอดีต มิได้เป็นสิ่งยืนยันถึงผลการดำเนินงานในอนาคต *

ดัชนีชี้วัด คือ ไม่มี

แบบย้อนหลังตามปีปฏิทิน

■ กองทุนรวม
■ BENCHMARK



กองทุนเปิดเคแอม มัลติ แมเนเจอร์ เฟล็กซิเบิ้ล อีควิตี้ ฟันด์ ไม่มีดัชนีชี้วัด เนื่องจากกองทุน Architas Flexible Equity ไม่มีดัชนีชี้วัดและไม่ได้มีการจัดการโดยอ้างอิงกับดัชนีทางการเงินใด

อย่างไรก็ตาม บริษัทจัดการขอสงวนสิทธิ์ที่จะเปลี่ยนแปลงดัชนีชี้วัดผลการดำเนินงานดังกล่าวได้ เพื่อให้สอดคล้องกับดัชนีเปรียบเทียบที่กองทุนในต่างประเทศลงทุน ตามที่บริษัทจัดการเห็นสมควร

กองทุนนี้เคยมีผลขาดทุนสูงสุดในช่วงเวลา 5 ปี คือ -16.30%

*กรณีกองจัดตั้งไม่ครบ 5 ปีจะแสดงค่าที่เกิดขึ้นนับตั้งแต่จัดตั้งกองทุน

ความผันผวนของผลการดำเนินงาน (standard deviation) คือ 10.81% ต่อปี

*กรณีกองจัดตั้งไม่ครบ 5 ปีจะแสดงค่าที่เกิดขึ้นนับตั้งแต่จัดตั้งกองทุน

ประเภทกองทุนรวมเพื่อใช้เปรียบเทียบผลการดำเนินงาน ณ จุดขาย คือ Global Equity

* คุณสามารถดูข้อมูลที่เป็นปัจจุบันได้ที่ www.aimc.or.th

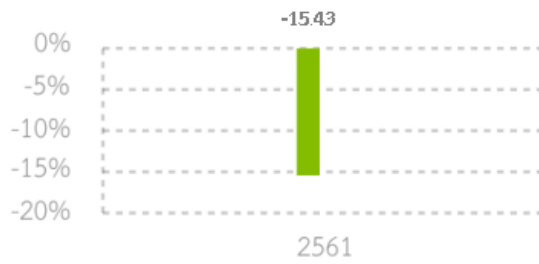
ผลการดำเนินงานย้อนหลังแบบปีกumul

กองทุน	Year to Date	3 เดือน	Percentile	6 เดือน	Percentile	1 ปี	Percentile	3 ปี	Percentile	5 ปี	Percentile	10 ปี	Percentile	ตั้งแต่จัดตั้ง
ผลตอบแทนกองทุนรวม	10.03%	-0.66%	95.00	10.03%	95.00	-2.91%	75.00							-6.45%
ผลตอบแทนตัวชี้วัด														
ความผันผวนของกองทุน	9.32%	8.76%	25.00	9.32%	25.00	11.19%	50.00							10.81%
ความผันผวนของตัวชี้วัด														

*เป็นข้อมูล ณ วันที่ 28 มิถุนายน 2562 คุณสามารถดูข้อมูลที่เป็นปัจจุบันได้ที่ www.ktam.co.th

ผลการดำเนินงานย้อนหลังของกองทุนหลัก

■ กองทุนหลัก
■ BENCHMARK



*เป็นข้อมูล ณ วันที่ 28 มิถุนายน 2562

กองทุน	year to date	3 เดือน	6 เดือน	1 ปี	3 ปี	5 ปี	10 ปี	ตั้งแต่จัดตั้ง
ผลตอบแทนกองทุนหลัก	12.28%	1.00%	12.28%	-0.68%				
ผลตอบแทนตัวชี้วัด								

คุณสามารถดูข้อมูลที่เป็นปัจจุบันได้ที่ www.architas.com



ข้อมูลอื่น ๆ

นโยบายการจ่ายเงินปันผล	ไม่จ่ายเงินปันผล
ผู้ดูแลผลประโยชน์	ธนาคารสแตนดาร์ดชาร์เตอร์ด (ไทย) จำกัด (มหาชน)
วันที่จดทะเบียน	15 พฤษภาคม 2561
อายุโครงการ	ไม่กำหนด
ซื้อและขายคืนหน่วยลงทุน	<p><u>วันทำการซื้อ</u></p> <p>ผู้ถือหน่วยลงทุนสามารถทำการสั่งซื้อหน่วยลงทุนได้ที่บริษัทจัดการ หรือผู้สนับสนุนการขายหรือรับซื้อคืน (ถ้ามี) ได้ทุกวันทำการซื้อขายหน่วยลงทุน ในระหว่างเวลาเริ่มเปิดทำการ – 14.00 น. โดยบริษัทจัดการจะประกาศวันที่มีใช้วันทำการซื้อขายหน่วยลงทุนให้ทราบล่วงหน้า โดยปิดประกาศ ณ สำนักงานของบริษัทจัดการ หรือผู้สนับสนุนการขายหรือรับซื้อคืน (ถ้ามี) และ/หรือเว็บไซต์ของบริษัทจัดการ</p> <p>ทั้งนี้ บริษัทจัดการขอสงวนสิทธิ์ที่จะเปลี่ยนแปลงวันที่มีใช้วันทำการซื้อขายหน่วยลงทุนดังกล่าว ในกรณีที่กองทุนได้รับผลกระทบจากการชำระหรือรับชำระเงินค่าซื้อหน่วยลงทุนจากกองทุนหลักหรือกรณีอื่นๆ โดยบริษัทจัดการจะแจ้งให้ผู้ถือหน่วยลงทุนทราบล่วงหน้า โดยปิดประกาศ ณ สำนักงานของบริษัทจัดการ หรือผู้สนับสนุนการขายหรือรับซื้อคืน (ถ้ามี) และ/หรือเว็บไซต์ของบริษัทจัดการ</p> <p>มูลค่าขั้นต่ำของการซื้อครั้งแรก : 1,000 บาท มูลค่าขั้นต่ำของการซื้อครั้งถัดไป : 1,000 บาท</p> <p><u>วันทำการขายคืน</u> :</p> <p>ผู้ถือหน่วยลงทุนสามารถทำการส่งขายคืนหน่วยลงทุนได้ที่บริษัทจัดการ หรือผู้สนับสนุนการขายหรือรับซื้อคืน (ถ้ามี) ได้ทุกวันทำการซื้อขายหน่วยลงทุน ในระหว่างเวลาเริ่มเปิดทำการ – 14.00 น. โดยบริษัทจัดการจะประกาศวันที่มีใช้วันทำการซื้อขายหน่วยลงทุนให้ทราบล่วงหน้า โดยปิดประกาศ ณ สำนักงานของบริษัทจัดการ หรือผู้สนับสนุนการขายหรือรับซื้อคืน (ถ้ามี) และ/หรือเว็บไซต์ของบริษัทจัดการ</p> <p>ทั้งนี้ บริษัทจัดการขอสงวนสิทธิ์ที่จะเปลี่ยนแปลงวันที่มีใช้วันทำการซื้อขายหน่วยลงทุนดังกล่าว ในกรณีที่กองทุนได้รับผลกระทบจากการชำระหรือรับชำระเงินค่าซื้อหน่วยลงทุนจากกองทุนหลักหรือกรณีอื่นๆ โดยบริษัทจัดการจะแจ้งให้ผู้ถือหน่วยลงทุนทราบล่วงหน้า โดยปิดประกาศ ณ สำนักงานของบริษัทจัดการ หรือผู้สนับสนุนการขายหรือรับซื้อคืน (ถ้ามี) และ/หรือเว็บไซต์ของบริษัทจัดการ</p> <ul style="list-style-type: none"> - มูลค่าขั้นต่ำของการส่งขายคืน : ไม่กำหนด - จำนวนหน่วยลงทุนขั้นต่ำของการส่งขายคืน : ไม่กำหนด - มูลค่าหน่วยลงทุนคงเหลือในบัญชีขั้นต่ำ : ไม่กำหนด

<p>- จำนวนหน่วยลงทุนคงเหลือในบัญชีขั้นต่ำ : ไม่กำหนด</p> <p>- ระยะเวลาการรับเงินค่าขายคืน : ภายใน 5 วันทำการนับตั้งแต่วันที่ถัดจากวันคำนวณมูลค่าทรัพย์สินสุทธิ มูลค่าหน่วยลงทุนและราคาหน่วยลงทุน แต่โดยทั่วไปจะได้รับเงินภายใน T+7 วันทำการหลังจากวันทำการขายคืน</p> <p>คุณสามารถตรวจสอบมูลค่าทรัพย์สินรายวันได้ที่: www.ktam.co.th</p>							
รายชื่อผู้จัดการกองทุน	<table border="1"> <thead> <tr> <th>ชื่อ-นามสกุล</th> <th>วันที่เริ่มบริหารกองทุนรวมนี้</th> </tr> </thead> <tbody> <tr> <td>คุณพีรพงศ์ กิจจาการ</td> <td>15 พฤษภาคม 2561</td> </tr> <tr> <td>คุณเขมรัฐ ทรงอยู่</td> <td>28 กันยายน 2561</td> </tr> </tbody> </table>	ชื่อ-นามสกุล	วันที่เริ่มบริหารกองทุนรวมนี้	คุณพีรพงศ์ กิจจาการ	15 พฤษภาคม 2561	คุณเขมรัฐ ทรงอยู่	28 กันยายน 2561
ชื่อ-นามสกุล	วันที่เริ่มบริหารกองทุนรวมนี้						
คุณพีรพงศ์ กิจจาการ	15 พฤษภาคม 2561						
คุณเขมรัฐ ทรงอยู่	28 กันยายน 2561						
อัตราส่วนหมุนเวียนการลงทุนของกองทุนรวม (portfolio turnover ratio)	2.04% (ปริมาณการซื้อขายทรัพย์สินของกองทุน เทียบกับมูลค่าทรัพย์สินสุทธิเฉลี่ยของกองทุนรวม)						
ผู้สนับสนุนการขายหรือรับซื้อคืน	บริษัทจัดการอาจแต่งตั้งผู้สนับสนุนการขายหรือรับซื้อคืนหน่วยลงทุนเพิ่มเติมหรือยกเลิกการแต่งตั้งผู้สนับสนุนการขายหรือรับซื้อคืนหน่วยลงทุนในภายหลังได้ โดยผู้สนใจลงทุนสามารถสอบถามรายชื่อผู้สนับสนุนการขายหรือรับซื้อคืนหน่วยลงทุนได้ที่บริษัทจัดการ						
ติดต่อสอบถามรับหนังสือชี้ชวนร้องเรียน	บริษัทหลักทรัพย์จัดการกองทุน กรุงไทย จำกัด (มหาชน) ที่อยู่ : เลขที่ 1 อาคารเอ็มไพร์ทาวเวอร์ ชั้น 32 ถนนสาทรใต้ แขวงยานนาวา เขตสาทร กรุงเทพมหานคร 10120 โทรศัพท์ : 0-2686-6100 website : www.ktam.co.th email : callcenter@ktam.co.th						
ธุรกรรมที่อาจก่อให้เกิดความขัดแย้งทางผลประโยชน์	คุณสามารถตรวจสอบธุรกรรมที่อาจก่อให้เกิดความขัดแย้งทางผลประโยชน์ได้ที่ website : www.ktam.co.th						

- การลงทุนในหน่วยลงทุนไม่ใช่การฝากเงิน รวมทั้งไม่ได้อยู่ภายใต้ความคุ้มครองของสถาบันคุ้มครองเงินฝาก จึงมีความเสี่ยงจากการลงทุนซึ่งผู้ลงทุนอาจไม่ได้รับเงินลงทุนคืนเต็มจำนวน
- ได้รับอนุมัติจัดตั้ง และอยู่ภายใต้การกำกับดูแลของสำนักงาน ก.ล.ต
- การพิจารณาว่าหนังสือชี้ชวนในการเสนอขายหน่วยลงทุนของกองทุนรวมนี้มีได้เป็นการแสดงว่าสำนักงาน ก.ล.ต. ได้รับรองถึงความถูกต้องของข้อมูลในหนังสือชี้ชวนของกองทุนรวม หรือ ได้ประกันราคาหรือผลตอบแทนของหน่วยลงทุนที่เสนอขายนั้น ทั้งนี้ บริษัทจัดการกองทุนรวมได้สอบถามข้อมูลในหนังสือชี้ชวนส่วนสรุปข้อมูลสำคัญ ณ วันที่ 29 สิงหาคม 2562 แล้วด้วยความระมัดระวังในฐานะผู้รับผิดชอบในการดำเนินการของกองทุนรวมและขอรับรองว่าข้อมูลดังกล่าวถูกต้อง ไม่เป็นเท็จ และไม่ทำให้ผู้อื่นสำคัญผิด

ข้อมูลกองทุนรวมหลัก

สรุปสาระสำคัญของกองทุน Architas Flexible Equity

ชื่อ	Architas Flexible Equity
อายุกองทุน	ไม่กำหนด
ประเทศที่จดทะเบียน	ประเทศไอร์แลนด์ (Ireland)
Fund Launch Date	03 ตุลาคม 2017
ประเภทกองทุน	ตราสารทุน
วัตถุประสงค์การลงทุน	กองทุนหลักมีวัตถุประสงค์ คือ การแสวงหาผลตอบแทนให้กับนักลงทุนในระยะปานกลางถึงระยะยาว จากการเติบโตของเงินลงทุนและรายได้ บนความผันผวนระดับปานกลางถึงสูง โดยที่จะกระจายการลงทุนไปในสินทรัพย์ประเภทตราสารทุน
นโยบายการลงทุน	<p>กองทุนมีเป้าหมายที่จะถือครองสินทรัพย์สุทธิน้อยกว่า 50% และไม่เกิน 100% ของมูลค่าทรัพย์สินสุทธิ ในหน่วยลงทุนประเภท CIS โดยผู้จัดการกองทุนจะใช้ความรู้ความเข้าใจในการวิเคราะห์ข้อมูลเชิงลึกของตลาด เพื่อหาโอกาสในการสร้างผลตอบแทน ผ่านการตัดสินใจในการจัดสรรสินทรัพย์ตามดุลยพินิจของผู้จัดการกองทุน</p> <p>กองทุนมีเป้าหมายที่จะลงทุนส่วนใหญ่ในกองทุนอื่นๆ โดยกองทุนที่เลือกลงทุนส่วนใหญ่จะมีการประเมินความสม่ำเสมอของผลตอบแทนและความเสี่ยงที่เกี่ยวข้องกับกลยุทธ์ ความแข็งแกร่งของกระบวนการลงทุน และระดับความแตกต่างจากการลงทุนอื่นในพอร์ตการลงทุน</p> <p>เพื่อให้บรรลุวัตถุประสงค์ทางการลงทุน กองทุนจะลงทุนในหน่วยลงทุน CIS และอาจลงทุนโดยตรง (ตามรายละเอียดแนบท้าย) โดยกองทุนที่จะลงทุนนั้น จะมีการลงทุนที่หลากหลายซึ่งสะท้อนถึงการลงทุนโดยตรงในหลักทรัพย์ ประเภทตราสารทุน และ/หรือตราสารที่เกี่ยวข้องกับตราสารทุน ตราสารตลาดเงิน สัญญาซื้อขายล่วงหน้า ดัชนีอ้างอิงทางการเงินและ / หรือสกุลเงินต่างๆ</p> <p>หน่วยลงทุน CIS ที่ไปลงทุน บางส่วนมีการบริหารแบบ Passive และบางส่วนมีการบริหารแบบ Active ซึ่งในบางช่วงเวลา หน่วยลงทุน CIS ที่กองทุนลงทุนสามารถ Leverage ได้</p> <p>กองทุนนี้ไม่มีข้อจำกัดด้านอัตราส่วนในการลงทุนโดยตรง หรือการลงทุนในหน่วยลงทุน CIS โดยกองทุนอาจลงทุนในประเทศใดประเทศหนึ่ง ภูมิภาคใดภูมิภาคหนึ่ง หรือ กลุ่มอุตสาหกรรมหนึ่ง หรือมูลค่าหลักทรัพย์ตามราคาตลาด (Market Capitalisation) ใดก็ได้ การลงทุนโดยตรงและการลงทุนในหน่วยลงทุน CIS (รวมถึงกองทุนอื่น ๆ ของ Trust) จะลงทุนตามเงื่อนไขที่กำหนดในหนังสือชี้ชวน</p>

ตารางแสดงการจัดสรรสินทรัพย์ตามประเภทสินทรัพย์ การจัดสรรสินทรัพย์ในบางช่วงเวลา อาจอยู่นอกเหนือสัดส่วนนี้ได้เป็นครั้งคราวตามสภาวะตลาด

ประเภทตราสาร	ประมาณการอัตราส่วนการลงทุน (INDICATIVE) (% ของ NAV)
ตราสารทุน	80-100%
เงินสด	0-20%

นอกเหนือจากการลงทุนในหน่วยลงทุน CIS แล้ว กองทุนอาจมีการลงทุนโดยตรงในตราสารทุน (เช่น หุ้นสามัญ หรือหุ้นบุริมสิทธิ) ในหน่วยลงทุน หรือทรัสต์เพื่อการลงทุนในอสังหาริมทรัพย์ (Real Estate Investment Trusts ("REITs")) และตราสารที่เกี่ยวข้องกับตราสารทุน เช่น American Depositary Receipts ("ADRs") และ Global Depositary Receipts ("GDRs") โดยเป็นไปตามประมาณการอัตราส่วนการลงทุนข้างต้น

กองทุนอาจลงทุนมากกว่า 20% ในตลาดเกิดใหม่ ผ่านการลงทุนโดยตรงหรือการลงทุนในหน่วยลงทุน CIS

ในการทำให้บรรลุวัตถุประสงค์ในการลงทุน กองทุนอาจลงทุนใน FDI โดยมีวัตถุประสงค์เพื่อการลงทุน หรือเพื่อเพิ่มประสิทธิภาพในการบริหารพอร์ตการลงทุน

กองทุนอาจลงทุนสัญญาซื้อขายล่วงหน้าซื้อขายในตลาดรอง เช่น Futures (รวมถึง index Futures) และ Options (รวมถึง Options ที่อ้างอิงกับดัชนี) เพื่อให้เกิด exposure ในการลงทุนตามที่กำหนดในหนังสือชี้ชวน เพื่อลดความเสี่ยงโดยทำการป้องกันความเสี่ยง (hedging) และ/หรือเพื่อสร้างผลตอบแทน

นอกจากนี้ กองทุนยังอาจลงทุนใน financial derivative instruments (FDI) ซึ่งซื้อขายนอกศูนย์ซื้อขาย derivatives (Over-the-counter: OTC) FDI Swaps (รวมถึง total return swaps) , Options (รวมถึง Options ที่อ้างอิงกับดัชนี) และการทำสัญญาซื้อขายล่วงหน้าอ้างอิงกับอัตราแลกเปลี่ยน (Forward Currency Contract) เพื่อให้มี exposure ในอัตราแลกเปลี่ยน หรือเพื่อลดความเสี่ยงด้านอัตราแลกเปลี่ยนกับคู่สัญญาที่มีคุณสมบัติเป็นไปตามที่กำหนด

สำหรับการทำธุรกรรมประเภท total return swaps การซื้อโดยมีสัญญาขายคืน และการให้ยืมหลักทรัพย์ ผู้จัดการกองทุนคาดว่าจะมีสัดส่วนที่ 0% ของมูลค่าทรัพย์สินสุทธิของกองทุน อย่างไรก็ตาม กองทุนอาจทำธุรกรรมดังกล่าวได้ไม่เกิน 50% ของมูลค่าทรัพย์สินสุทธิของกองทุน

การจ่ายเงินปันผล	ไม่จ่าย
วันทำการซื้อขาย	ทุกวันทำการซื้อขาย
Class & currency	Class R / USD
ISIN Code	IE00BZ127Z37
Bloomberg Ticker	ARFERRU
Manager	Architas Multi-Manager Europe Limited
Investment Manager	Architas Multi-Manager Limited
Trustee	State Street Custodial Services (Ireland) Limited
Website	www.architas.com

คำอธิบายเพิ่มเติม

ความเสี่ยงทางตลาด (Market Risk) คือ ความเสี่ยงจากความผันผวนของราคาหลักทรัพย์ / ทรัพย์สินในตลาดต่างประเทศที่อาจปรับตัวขึ้นลง โดยได้รับผลกระทบจากปัจจัยทางเศรษฐกิจ สังคม หรือภาวะตลาด เช่น การเมืองของแต่ละประเทศ เศรษฐกิจ สถานการณ์ของตลาดเงินตลาดทุน ความผันผวนของค่าเงิน อัตราดอกเบี้ย เป็นต้น ซึ่งอาจมีผลกระทบต่อราคาของตราสารที่กองทุนหลักลงทุนไว้ และส่งผลให้มูลค่าหน่วยลงทุนของกองทุนมีความผันผวน

ความเสี่ยงจากความสามารถในการชำระหนี้ของผู้ออกตราสาร (Credit Risk) คือ ความเสี่ยงที่เกิดจากการที่ผู้ออกตราสารหนี้ไม่สามารถชำระคืนเงินต้น และ/หรือดอกเบี้ยได้ตามที่กำหนด เช่น บริษัทดังกล่าวอาจประสบปัญหาทางการเงิน เป็นต้น ซึ่งจะส่งผลกระทบต่อมูลค่าทรัพย์สินสุทธิของกองทุนเปิดเคแอม มัลติ แมเนเจอร์ เฟล็กซ์อิเบิล อีควิตี้ ฟันด์

ความเสี่ยงจากการเปลี่ยนแปลงของอัตราแลกเปลี่ยน (Currency Risk) หมายถึง การเปลี่ยนแปลง ของอัตราแลกเปลี่ยนมีผลกระทบต่อมูลค่าของหน่วยลงทุน เช่น กองทุนรวมลงทุนด้วยสกุลเงินดอลลาร์ ในช่วงที่เงินบาทอ่อน แต่ขายทำกำไรในช่วงที่บาทแข็ง กองทุนรวมจะได้เงินบาทกลับมาน้อยลง ในทางกลับกันหากกองทุนรวมลงทุนในช่วงที่บาทแข็งและขายทำกำไรในช่วงที่บาทอ่อน ก็อาจได้ผลตอบแทนมากขึ้นกว่าเดิมด้วยเช่นกัน ดังนั้น การป้องกันความเสี่ยงจากอัตราแลกเปลี่ยนจึงเป็นเครื่องมือสำคัญในการบริหารความเสี่ยงจากดังกล่าว ซึ่งทำได้ดังต่อไปนี้

- อาจป้องกันความเสี่ยงตามดุลยพินิจของผู้จัดการกองทุนรวม : ผู้ลงทุนอาจมีความเสี่ยงจากอัตราแลกเปลี่ยน เนื่องจากการป้องกันความเสี่ยงขึ้นอยู่กับดุลยพินิจของผู้จัดการกองทุนรวมในการพิจารณาว่าจะป้องกันความเสี่ยงหรือไม่

ความเสี่ยงในเรื่องอัตราแลกเปลี่ยน (Foreign Exchange Rate Risk) คือ ความเสี่ยงที่เกิดจากการลงทุนของกองทุนที่อาจประสบกับความผันผวนของอัตราแลกเปลี่ยนในรูปเงินบาท หากค่าเงินตราสกุลต่างประเทศมีการเปลี่ยนแปลง

ความเสี่ยงในเรื่องคู่สัญญาในการทำสัญญาป้องกันความเสี่ยงจากอัตราแลกเปลี่ยน (Counter Party Risk) คือ ความเสี่ยงที่อาจเกิดขึ้นจากคู่สัญญาในการทำสัญญาป้องกันความเสี่ยงจากอัตราแลกเปลี่ยนมีฐานะการเงินด้อยลงจนไม่อาจดำเนินการให้เป็นไปตามสัญญาได้

ความเสี่ยงจากการขาดสภาพคล่องของหลักทรัพย์ (Liquidity Risk) คือ ความเสี่ยงที่เกิดจากการที่หลักทรัพย์ที่กองทุนไปลงทุนไว้ขาดสภาพคล่องในการซื้อขาย

ความเสี่ยงของประเทศที่ลงทุน (Country Risk) คือ ความเสี่ยงที่เกิดจากการเปลี่ยนแปลงภายในประเทศที่กองทุนเข้าไปลงทุน เช่น การเปลี่ยนแปลงผู้บริหาร, การเปลี่ยนแปลงนโยบายทางด้านเศรษฐกิจและการเมือง หรือสาเหตุอื่นๆ จนทำให้ไม่สามารถชำระหนี้ได้ตรงตามระยะเวลาที่กำหนด

ความเสี่ยงจากข้อจำกัดการนำเงินลงทุนกลับประเทศ (Repatriation Risk)

เนื่องจากการลงทุนในต่างประเทศ กองทุนจะต้องปฏิบัติตามกฎหมาย หลักเกณฑ์ กฎระเบียบของประเทศที่เกี่ยวข้องกับการลงทุนซึ่งอาจแตกต่างจากที่บังคับใช้ในประเทศไทย ซึ่งโดยหลักการปฏิบัติงาน บริษัทจัดการฯ จะมีการศึกษาถึงกฎหมาย

ระเบียบ กระบวนการหรือขั้นตอนในการทำธุรกรรมเพื่อลงทุน ตลอดจนประเด็นความเสี่ยงต่างๆ ที่เกี่ยวข้องก่อนการลงทุน แต่ในภาวะการณ์ลงทุนจริง กองทุนอาจเผชิญกับเหตุการณ์อันไม่สามารถคาดการณ์ได้ หรือนอกเหนือความควบคุม เนื่องจากการเปลี่ยนแปลงใดๆ ที่กระทบต่อการลงทุน อาทิเช่น การเปลี่ยนแปลงกฎเกณฑ์หรือกฎระเบียบของประเทศที่เกี่ยวข้องกับการลงทุน การเปลี่ยนแปลงนโยบายของผู้ควบคุมกฎระเบียบของแต่ละประเทศ ซึ่งกระทบต่อต้นทุน ค่าใช้จ่าย ภาระทางภาษี ทำให้ไม่ได้รับผลตอบแทนตามที่คาดการณ์ หรืออาจมีการจำกัดการโอนเงินออกนอกประเทศ หรือจำกัดหรือห้ามแลกเปลี่ยนเงินตรา ทำให้ไม่สามารถนำเงินลงทุนกลับเข้าประเทศหรือแปลงกลับเป็นสกุลเงินบาทได้ เป็นต้น ในกรณีดังกล่าวอาจส่งผลกระทบต่อมูลค่าเงินลงทุน รวมถึงกระทบต่อสภาพคล่องของกองทุน

ความเสี่ยงที่เกิดจากการย้ายการลงทุนไปกองทุนอื่น กรณีที่การลงทุนในกองทุนต่างประเทศ ไม่เหมาะสม บริษัทจัดการอาจพิจารณาย้ายการลงทุนไปยังกองทุนต่างประเทศอื่นที่มีนโยบายการลงทุนสอดคล้องกับวัตถุประสงค์ของกองทุน

ความเสี่ยงของตลาดเกิดใหม่ (Emerging Markets) กองทุนอาจลงทุนในตลาดเกิดใหม่ ซึ่งมีความเสี่ยงสูงกว่าตลาดที่พัฒนาแล้ว ความไม่สงบทางการเมือง และภาวะเศรษฐกิจตกต่ำมีโอกาสเกิดขึ้นได้มากกว่า และอาจส่งผลกระทบต่อมูลค่าของกองทุน และเงินของนักลงทุน

ความเสี่ยงของตราสารอนุพันธ์ (Derivative Risk) กองทุนอาจใช้ตราสารอนุพันธ์เพื่อการลดความเสี่ยง (ป้องกันความเสี่ยง) หรือเพื่อเพิ่มประสิทธิภาพในการบริหารพอร์ตการลงทุน ตราสารอนุพันธ์อาจมีการขึ้นลงผันผวน (Volatile) มากกว่าหลักทรัพย์พื้นฐาน ดังนั้น หากกองทุนมีการลงทุนในหลักทรัพย์ดังกล่าวย่อมทำให้สินทรัพย์ของกองทุนมีความผันผวนมากกว่าการลงทุนในหลักทรัพย์พื้นฐาน (Underlying Security)