

หนังสือชี้ชวนสรุปข้อมูลสำคัญ



บริษัทหลักทรัพย์จัดการกองทุน ไทย
จำกัด (มหาชน)
การเข้าร่วมการต่อต้านการทุจริต :
ได้รับการรับรอง CAC

กองทุนเปิดกรุงไทย SET50
Krung Thai SET50 Fund : KT-SET50
(ชนิดสะสมมูลค่า : KT-SET50-A)
กองทุนรวมตราสารทุน
กองทุนรวมดัชนี (Index Fund)
กองทุนที่ลงทุนแบบไม่มีความเสี่ยงต่างประเทศ

กองทุนนี้ลงทุนกระจุกตัวในผู้ออก จึงมีความเสี่ยงที่ผู้ลงทุนอาจสูญเสียเงินลงทุนจำนวนมาก



คุณกำลังจะลงทุนอะไร ?



กองทุนรวมนี้เหมาะกับใคร?



คุณต้องระวังอะไรเป็นพิเศษ?



สัดส่วนของประเภททรัพย์สินที่ลงทุน



ค่าธรรมเนียม



ผลการดำเนินงาน



ข้อมูลอื่นๆ

การลงทุนในกองทุนรวมไม่ใช่การฝากเงิน



คุณกำลังจะลงทุนอะไร?

กองทุนมีนโยบายเน้นลงทุนในหุ้นที่เป็นส่วนประกอบของดัชนีราคา SET50 ซึ่งรวมถึงหุ้นที่อยู่ระหว่างการเข้าหรือออกจาก การเป็นหุ้นที่เป็นส่วนประกอบของดัชนีราคา SET50 ด้วย โดยเฉลี่ยในรอบปีบัญชีไม่น้อยกว่าร้อยละ 80 ของมูลค่าทรัพย์สิน สุทธิของกองทุน เพื่อสร้างอัตราผลตอบแทนก่อนหักค่าธรรมเนียมและค่าใช้จ่ายให้ใกล้เคียงกับอัตราผลตอบแทนของดัชนี ผลตอบแทนรวม SET50 (SET50 TRI) โดยใช้กลยุทธ์การบริหารกองทุนเชิงรับ (Passive Management Strategy) อย่างไรก็ตาม ในขณะใดขณะหนึ่งกองทุนอาจไม่ได้ลงทุนในหุ้นซึ่งประกอบเป็นดัชนีราคา SET50 ครบทั้ง 50 หุ้น

ทั้งนี้ กองทุนอาจลงทุนในสัญญาซื้อขายล่วงหน้า (Derivatives) โดยมีวัตถุประสงค์เพื่อการเพิ่มประสิทธิภาพการบริหารการ ลงทุน (Efficient Portfolio Management) แต่จะไม่ลงทุนในตราสารที่มีสัญญาซื้อขายล่วงหน้าแฝง (Structured Note)

ในสภาวะปกติ กองทุนจะพยายามดำรงค่าความผันผวนของผลตอบแทนของกองทุน (หลังหักค่าธรรมเนียมและค่าใช้จ่าย) เมื่อเทียบกับอัตราผลตอบแทนของดัชนีผลตอบแทนรวม SET50 (tracking error) ไม่เกินร้อยละ 1.50 ต่อปี

กองทุนมีกลยุทธ์การลงทุน **มุ่งหวังให้ผลประกอบการเคลื่อนไหวตามดัชนีชี้วัด (passive management/index tracking)**



กองทุนรวมนี้เหมาะกับใคร?

- ผู้ลงทุนที่สามารถรับความผันผวนของราคาหุ้นที่กองทุนรวมไปลงทุน ซึ่งอาจจะปรับตัวเพิ่มสูงขึ้น หรือลดลงจนต่ำกว่า มูลค่าที่ลงทุนและทำให้ขาดทุนได้
- ผู้ที่สามารถลงทุนในระยะกลางถึงระยะยาว โดยคาดหวังผลตอบแทนในระยะยาวที่ดีกว่าการลงทุนในตราสารหนี้ทั่วไป

กองทุนรวมนี้ไม่เหมาะกับใคร

- ผู้ลงทุนที่เน้นการได้รับผลตอบแทนในจำนวนเงินที่แน่นอน หรือรักษาเงินต้นให้อยู่ครบ

ทำอย่างไรหากยังไม่เข้าใจนโยบาย และความเสี่ยงของกองทุนนี้

- อ่านหนังสือชี้ชวนฉบับเต็ม หรือสอบถามผู้สนับสนุนการขายและบริษัทจัดการ
- อย่าลงทุนหากไม่เข้าใจลักษณะและความเสี่ยงของกองทุนรวมนี้ดีพอ**



คุณต้องระวังอะไรเป็นพิเศษ?

คำเตือนที่สำคัญ

- ในกรณีที่มีเหตุการณ์ไม่ปกติ ผู้ลงทุนอาจได้รับชำระเงินค่าขายคืนหน่วยลงทุนล่าช้ากว่าระยะเวลาที่กำหนดไว้ในหนังสือชี้ชวน
- การแบ่งชนิดหน่วยลงทุน มิได้ทำให้ความรับผิดชอบของกองทุนรวมที่มีต่อบุคคลภายนอกแยกออกจากกันตามชนิดของหน่วยลงทุน ทรัพย์สินทั้งหมดของกองทุนรวมยังคงอยู่ภายใต้ความรับผิดชอบต่อบุคคลภายนอกอย่างเท่าเทียมกัน
- มูลค่าหน่วยลงทุนของหน่วยลงทุนแต่ละชนิดอาจมีมูลค่าเท่ากันหรือแตกต่างกันได้ โดยบริษัทจัดการจะแยกคำนวณมูลค่าทรัพย์สินของกองทุนแต่ละชนิด
- กองทุนมีการแบ่งชนิดหน่วยลงทุนเป็น 4 ชนิด ได้แก่ ชนิดจ่ายเงินปันผล ชนิดสะสมมูลค่า ชนิดขายคืนหน่วยลงทุนอัตโนมัติ และชนิดผู้ลงทุนสถาบัน ทั้งนี้ ผู้ถือหน่วยลงทุนสามารถสับเปลี่ยนชนิดของหน่วยลงทุนภายในกองทุนนี้ได้
- กองทุนรวมนี้มีนโยบายการลงทุนในหรือมีไว้ซึ่งสัญญาซื้อขายล่วงหน้า เพื่อเพิ่มประสิทธิภาพในการบริหารการลงทุน กองทุนจึงมีความเสี่ยงมากกว่ากองทุนรวมอื่น จึงเหมาะสมกับผู้ลงทุนที่ต้องการผลตอบแทนสูงและสามารถรับความเสี่ยงได้สูงกว่าผู้ลงทุนทั่วไป ทั้งนี้ ผู้ลงทุนควรลงทุนเมื่อมีความเข้าใจความเสี่ยงของสัญญาซื้อขายล่วงหน้า และควรพิจารณาความเหมาะสมของการลงทุน โดยคำนึงถึงประสบการณ์การลงทุน วัตถุประสงค์การลงทุน และฐานะการเงินของผู้ลงทุนเอง
- เนื่องจากกองทุนมีนโยบายที่จะลงทุนในหรือมีไว้ซึ่งสัญญาซื้อขายล่วงหน้า เพื่อเพิ่มประสิทธิภาพในการบริหารการลงทุน ผลตอบแทนจากการลงทุนตามความเคลื่อนไหวของราคาสัญญาซื้อขายล่วงหน้า (future price) อาจไม่เท่ากับความเคลื่อนไหวของราคาปัจจุบัน (spot price) ของสินค้า/ตัวแปรดังกล่าว
- กองทุนอาจลงทุนในสัญญาซื้อขายล่วงหน้าที่มีไว้มีวัตถุประสงค์เพื่อการลดความเสี่ยง กองทุนจึงมีความเสี่ยงมากกว่ากองทุนรวมที่ลงทุนในหลักทรัพย์สินอ้างอิงโดยตรง เนื่องจากใช้เงินลงทุนในจำนวนที่น้อยกว่าจึงมีกำไร/ขาดทุนสูงกว่าการลงทุนในหลักทรัพย์สินอ้างอิงโดยตรง

แผนภาพแสดงตำแหน่งความเสี่ยงของกองทุนรวม



หมายเหตุ กองทุนมี net exposure ในตราสารทุนเป็นหลักโดยเฉลี่ยรอบปีบัญชีไม่น้อยกว่าร้อยละ 80 ของ NAV

ปัจจัยความเสี่ยงที่สำคัญ

ความเสี่ยงจากความผันผวนของราคาหลักทรัพย์

| | | | | | | |
|--------------------------------------|------|-------|--------|--------|-------|-----|
| ความผันผวนของ ผลการดำเนินงาน (SD) | ต่ำ | | | | | สูง |
| | < 5% | 5-10% | 10-15% | 15-25% | > 25% | |

กลุ่มหุ้นที่เน้นลงทุน

| | | | | | |
|---------|-----------|-----------|--------|--|-----|
| ต่ำ | | | | | สูง |
| general | large cap | mid/small | sector | | |

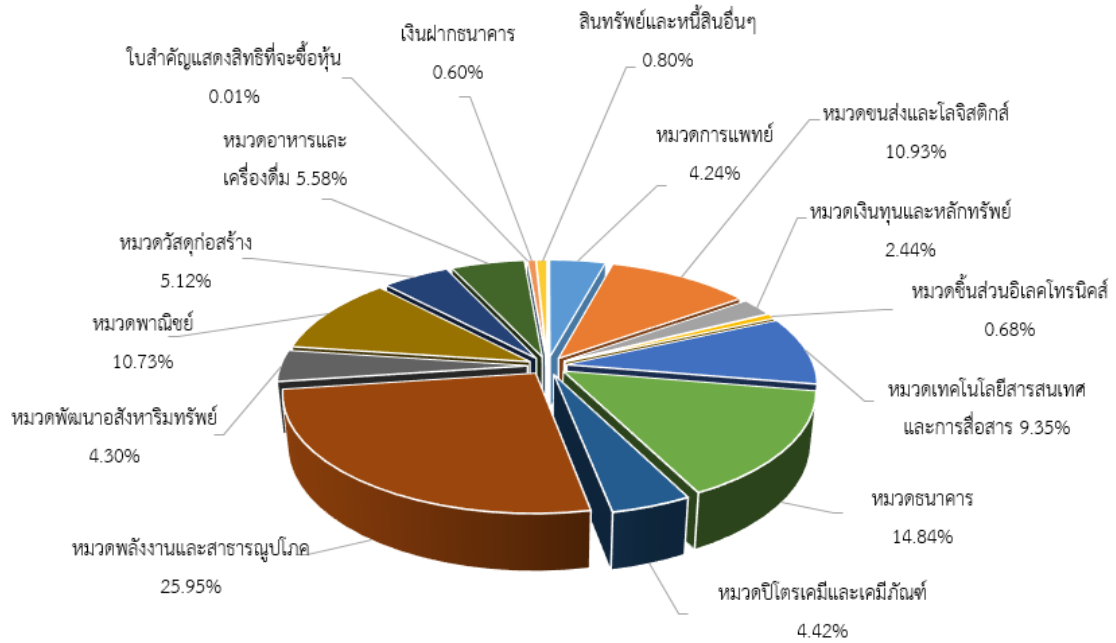
ความเสี่ยงจากการกระจุกตัวลงทุนในผู้ออกตราสาร

| | | | | | | |
|-----------------------------------|--------|---------|---------|---------|------|-----|
| High Issuer Concentration Risk | ต่ำ | | | | | สูง |
| | <= 10% | 10%-20% | 20%-50% | 50%-80% | >80% | |

*คุณสามารถดูข้อมูลเพิ่มเติมได้ที่ www.ktam.co.th



สัดส่วนของประเภททรัพย์สินที่ลงทุน



ชื่อทรัพย์สินและการลงทุนสูงสุด 5 อันดับ

KT-SET50

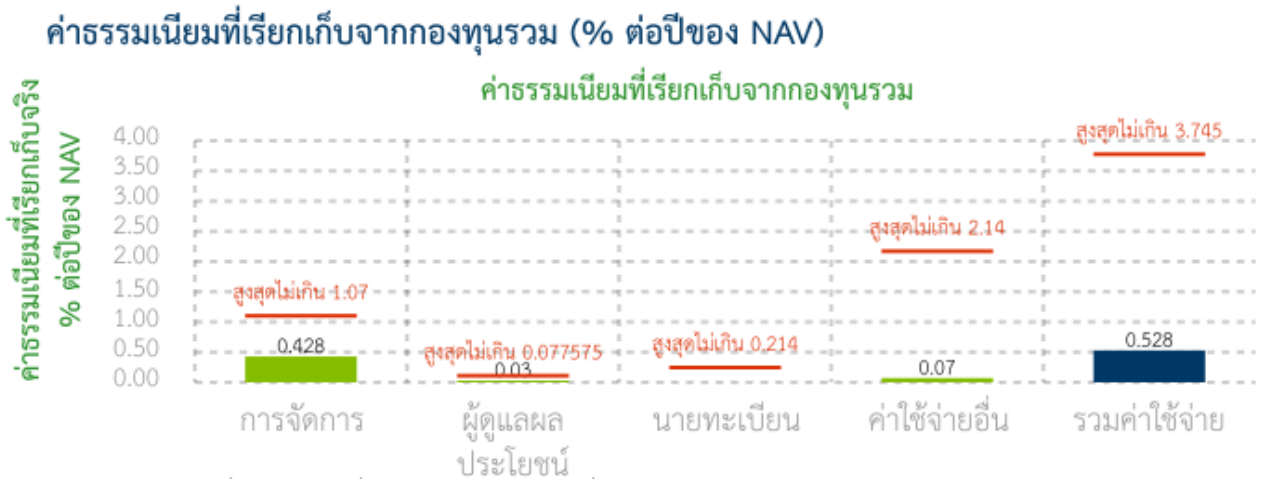
| ชื่อทรัพย์สิน | % ของ NAV |
|--------------------------------|-----------|
| บมจ. ปตท. | 11.13 |
| บมจ. ท่าอากาศยานไทย | 8.39 |
| บมจ. ซีพี ออลล์ | 6.18 |
| บมจ. แอตวันซ์ อินโฟร์ เซอร์วิส | 5.18 |
| บมจ. ปูนซิเมนต์ไทย | 4.53 |

หมายเหตุ: เป็นข้อมูล ณ วันที่ 28 มิถุนายน 2562



ค่าธรรมเนียม

* ค่าธรรมเนียมมีผลกระทบต่อผลตอบแทนที่คุณจะได้รับ ดังนั้น คุณควรพิจารณาการเรียกเก็บค่าธรรมเนียมดังกล่าวก่อนการลงทุน *



หมายเหตุ

* เป็นอัตราที่รวมภาษีมูลค่าเพิ่ม ภาษีธุรกิจเฉพาะ หรือภาษีอื่นใดในทำนองเดียวกัน

** สามารถดูค่าธรรมเนียมย้อนหลัง 3 ปี ในหนังสือชี้ชวนส่วนข้อมูลกองทุนรวม (Q & A) ได้ที่ www.ktam.co.th

ค่าธรรมเนียมที่เรียกเก็บจากผู้ถือหน่วย (% ของมูลค่าซื้อขาย)

| ค่าธรรมเนียมและค่าใช้จ่ายที่เรียกเก็บจากผู้สั่งซื้อหรือผู้ถือหน่วยลงทุน | อัตราตามโครงการ (ร้อยละของมูลค่าหน่วยลงทุน) | ปัจจุบัน (ร้อยละของมูลค่าหน่วยลงทุน) |
|--|---|--------------------------------------|
| ค่าธรรมเนียมการขายหน่วยลงทุน ⁽¹⁾ | ไม่เกิน 3.00 | ยังไม่เรียกเก็บ |
| ค่าธรรมเนียมการรับซื้อคืนหน่วยลงทุน ⁽¹⁾ | ไม่เกิน 3.00 | ยังไม่เรียกเก็บ |
| ค่าธรรมเนียมการสับเปลี่ยนหน่วยลงทุน ^{(1) (2)} | | |
| - กรณีเป็นกองทุนต้นทาง (switching out) | ไม่เกิน 3.00 | ยังไม่เรียกเก็บ |
| - กรณีเป็นกองทุนปลายทาง (switching in) | ไม่เกิน 3.00 | ยังไม่เรียกเก็บ |
| ค่าธรรมเนียมและค่าใช้จ่ายที่เกี่ยวข้องกับการซื้อหรือขายหลักทรัพย์เมื่อมีการสั่งซื้อหรือขายคืนหรือสับเปลี่ยน ⁽³⁾ | ไม่เกิน 0.50 | 0.10 |
| ค่าธรรมเนียมการโอนหน่วยลงทุน | ตามที่นายทะเบียนกำหนด | |
| ค่าธรรมเนียมการออกเอกสารสิทธิในหน่วยลงทุน | ตามอัตราที่สถาบันการเงินกำหนด | |

หมายเหตุ : อัตราข้างต้นเป็นอัตราที่รวมภาษีมูลค่าเพิ่ม ภาษีธุรกิจเฉพาะ หรือภาษีอื่นใดในทำนองเดียวกัน และสามารถดูค่าธรรมเนียมย้อนหลัง 3 ปี ในหนังสือชี้ชวนส่วนข้อมูลกองทุนรวม (Q & A) ได้ที่ www.ktam.co.th

⁽¹⁾ บริษัทจัดการขอสงวนสิทธิในการเรียกเก็บค่าธรรมเนียมดังกล่าวในแต่ละชนิดหน่วยลงทุนให้กับผู้ลงทุนแต่ละกลุ่มไม่เท่ากัน ทั้งนี้ บริษัทจัดการจะแจ้งให้ผู้ลงทุนทราบรายละเอียดล่วงหน้าไม่น้อยกว่า 7 วัน โดยจะปิดประกาศ ณ สำนักงานของบริษัทจัดการ และ/หรือผู้สนับสนุนการขายหรือรับซื้อคืน (ถ้ามี) และ/หรือเว็บไซต์ของบริษัทจัดการ

⁽²⁾ บริษัทจัดการสงวนสิทธิที่จะยกเว้นไม่เรียกเก็บค่าธรรมเนียมการสับเปลี่ยนระหว่างชนิดหน่วยลงทุนภายในกองทุนเปิดกรุงไทย SET50 เว้นแต่ในกรณีที่ผู้ถือหน่วยลงทุนปฏิบัติไม่เป็นไปตามเงื่อนไขการลงทุนตามที่บริษัทจัดการกำหนดบริษัทจัดการจะเรียกเก็บค่าธรรมเนียมดังกล่าว

⁽³⁾ ค่าใช้จ่ายในการซื้อขายหลักทรัพย์จะคำนวณเข้าไปในราคาขายหรือรับซื้อคืนหน่วยลงทุน เพื่อนำเงินดังกล่าวไปชำระเป็นค่าใช้จ่ายหรือค่าธรรมเนียมในการสั่งซื้อหรือส่งขายหลักทรัพย์ ตามที่กองทุนถูกเรียกเก็บเมื่อสั่งซื้อหรือส่งขายหลักทรัพย์



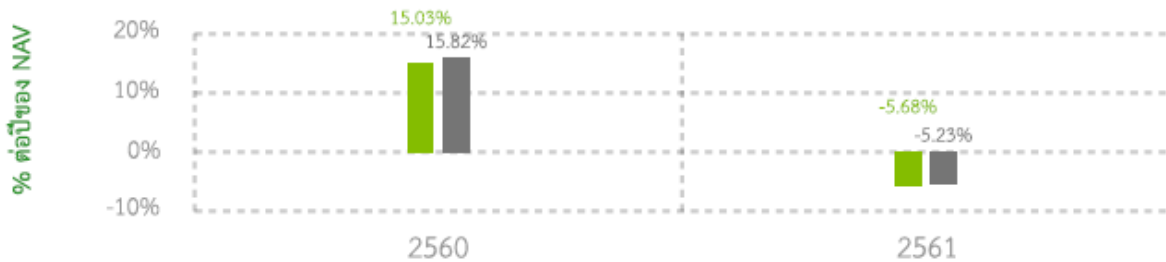
ผลการดำเนินงานในอดีต

* ผลการดำเนินงานในอดีต มิได้เป็นสิ่งยืนยันถึงผลการดำเนินงานในอนาคต *

ดัชนีชี้วัด คือ ดัชนีผลตอบแทนรวม SET 50 (SET50 TRI) สัดส่วน 100.00%

แบบย้อนหลังตามปีปฏิทิน

■ กองทุนรวม
■ BENCHMARK



กองทุนนี้เคยมีผลขาดทุนสูงสุดในช่วงเวลา 5 ปี คือ -12.36%

*กรณีกองจัดตั้งไม่ครบ 5 ปีจะแสดงค่าที่เกิดขึ้นนับตั้งแต่จัดตั้งกองทุน

ความผันผวนของผลการดำเนินงาน (standard deviation) คือ 10.90% ต่อปี

*กรณีกองจัดตั้งไม่ครบ 5 ปีจะแสดงค่าที่เกิดขึ้นนับตั้งแต่จัดตั้งกองทุน

ความผันผวนของส่วนต่างผลการดำเนินงานและดัชนีชี้วัด (Tracking Error:TE) คือ 0.37% ต่อปี

ประเภทกองทุนรวมเพื่อใช้เปรียบเทียบผลการดำเนินงาน ณ จุดขาย คือ SET 50 Index Fund

* คุณสามารถดูข้อมูลที่เป็นปัจจุบันได้ที่ <https://www.aimc.or.th>

ผลการดำเนินงานย้อนหลังแบบปีกumul

| กองทุน | Year to Date | 3 เดือน | Percentile | 6 เดือน | Percentile | 1 ปี | Percentile | 3 ปี | Percentile | 5 ปี | Percentile | 10 ปี | Percentile | ตั้งแต่จัดตั้ง |
|------------------------|--------------|---------|------------|---------|------------|--------|------------|------|------------|------|------------|-------|------------|----------------|
| ผลตอบแทนกองทุนรวม | 11.73% | 6.31% | 50.00 | 11.73% | 50.00 | 11.95% | 50.00 | | | | | | | 9.69% |
| ผลตอบแทนตัวชี้วัด | 12.12% | 6.45% | 25.00 | 12.12% | 5.00 | 12.71% | 5.00 | | | | | | | 10.48% |
| ความผันผวนของกองทุน | 8.85% | 8.67% | 75.00 | 8.85% | 50.00 | 11.98% | 25.00 | | | | | | | 10.90% |
| ความผันผวนของตัวชี้วัด | 8.94% | 8.70% | 95.00 | 8.94% | 95.00 | 12.16% | 95.00 | | | | | | | 11.13% |

*เป็นข้อมูล ณ วันที่ 28 มิถุนายน 2562 คุณสามารถดูข้อมูลที่เป็นปัจจุบันได้ที่ www.ktam.co.th



ข้อมูลอื่น ๆ

| นโยบายการจ่ายเงินปันผล | ไม่จ่ายเงินปันผล | | | | | | | | |
|--|--|-------------------------------|--|--------------|------------------------------|-------------------------------|--------------------|--|-----------------|
| ผู้ดูแลผลประโยชน์ | ธนาคารไทยพาณิชย์ จำกัด (มหาชน) | | | | | | | | |
| วันที่จดทะเบียน | 30 พฤษภาคม 2560 | | | | | | | | |
| อายุโครงการ | ไม่กำหนด | | | | | | | | |
| ซื้อและขายคืนหน่วยลงทุน | <p><u>วันทำการซื้อ :</u> ผู้ถือหน่วยลงทุนสามารถทำการสั่งซื้อหน่วยลงทุนได้ที่บริษัทจัดการ หรือผู้สนับสนุนการขายหรือรับซื้อคืน (ถ้ามี) ได้ทุกวันทำการ ในระหว่างเวลาเริ่มเปิดทำการ - 15.30 น.</p> <ul style="list-style-type: none"> - มูลค่าขั้นต่ำของการสั่งซื้อ : 1,000 บาท <p><u>วันทำการขายคืน :</u> ทุกวันทำการ ในระหว่างเวลาเริ่มเปิดทำการ - 15.30 น.</p> <ul style="list-style-type: none"> - มูลค่าขั้นต่ำของการส่งขายคืน : ไม่กำหนด - จำนวนหน่วยลงทุนขั้นต่ำของการส่งขายคืน : ไม่กำหนด - มูลค่าหน่วยลงทุนคงเหลือในบัญชีขั้นต่ำ : ไม่กำหนด - จำนวนหน่วยลงทุนคงเหลือในบัญชีขั้นต่ำ : ไม่กำหนด - ระยะเวลาการรับเงินค่าขายคืน : 3 วันทำการนับตั้งแต่วันที่ถัดจากวันทำการรับซื้อคืนหน่วยลงทุน (T+3) <p>คุณสามารถตรวจสอบมูลค่าทรัพย์สินรายวันได้ที่ : www.ktam.co.th</p> | | | | | | | | |
| รายชื่อผู้จัดการกองทุน | <table border="1"> <thead> <tr> <th>ชื่อ-นามสกุล</th> <th>ตำแหน่ง/ บริหารจัดการด้าน</th> <th>วันที่เริ่มบริหารกองทุนรวมนี้</th> </tr> </thead> <tbody> <tr> <td>คุณชนัด คงพัฒนศิริ</td> <td>ผู้จัดการกองทุนหลัก งานลงทุนตราสารทุน</td> <td>26 กันยายน 2560</td> </tr> </tbody> </table> | | | ชื่อ-นามสกุล | ตำแหน่ง/ บริหารจัดการด้าน | วันที่เริ่มบริหารกองทุนรวมนี้ | คุณชนัด คงพัฒนศิริ | ผู้จัดการกองทุนหลัก งานลงทุนตราสารทุน | 26 กันยายน 2560 |
| ชื่อ-นามสกุล | ตำแหน่ง/ บริหารจัดการด้าน | วันที่เริ่มบริหารกองทุนรวมนี้ | | | | | | | |
| คุณชนัด คงพัฒนศิริ | ผู้จัดการกองทุนหลัก งานลงทุนตราสารทุน | 26 กันยายน 2560 | | | | | | | |
| อัตราส่วนหมุนเวียนการลงทุนของกองทุนรวม (PTR) | ในรอบระยะเวลาที่ผ่านมาย้อนหลัง 1 ปี เท่ากับ 37.61% (ปริมาณการซื้อขายทรัพย์สินของกองทุน เทียบกับมูลค่าทรัพย์สินสุทธิเฉลี่ยของกองทุนรวม) | | | | | | | | |
| ผู้สนับสนุนการขายหรือรับซื้อคืน | <p>ธนาคารกรุงไทย จำกัด (มหาชน)</p> <p>ทั้งนี้ บริษัทจัดการอาจแต่งตั้งผู้สนับสนุนการขายหรือรับซื้อคืนหน่วยลงทุนเพิ่มเติมหรือยกเลิกการแต่งตั้งผู้สนับสนุนการขายหรือรับซื้อคืนหน่วยลงทุนในภายหลังได้ โดยผู้สนใจลงทุนสามารถสอบถามรายชื่อผู้สนับสนุนการขายหรือรับซื้อคืนหน่วยลงทุนได้ที่บริษัทจัดการ</p> | | | | | | | | |

| | |
|---|---|
| ติดต่อสอบถาม รับหนังสือชี้ชวน ร้องเรียน | บริษัทหลักทรัพย์จัดการกองทุน ไทย จำกัด (มหาชน) ที่อยู่ : เลขที่ 1 อาคารเอ็มไพร์ทาวเวอร์ ชั้น 32 ถนนสาทรใต้ แขวงยานนาวา เขต สาทร กรุงเทพมหานคร 10120 โทรศัพท์ : 0-2686-6100 website : www.ktam.co.th email : callcenter@ktam.co.th |
| ธุรกรรมที่อาจก่อให้เกิดความ ขัดแย้งทางผลประโยชน์ | คุณสามารถตรวจสอบธุรกรรมที่อาจก่อให้เกิดความขัดแย้งทางผลประโยชน์ได้ที่ website : www.ktam.co.th |

- การลงทุนในหน่วยลงทุนไม่ใช่การฝากเงิน รวมทั้งไม่ได้อยู่ภายใต้ความคุ้มครองของสถาบันคุ้มครองเงินฝาก จึงมีความเสี่ยงจากการลงทุนซึ่งผู้ลงทุนอาจไม่ได้รับเงินลงทุนคืนเต็มจำนวน
- ได้รับอนุมัติจัดตั้ง และอยู่ภายใต้การกำกับดูแลของสำนักงาน ก.ล.ต
- การพิจารณาร่างหนังสือชี้ชวนในการเสนอขายหน่วยลงทุนของกองทุนรวมนี้มีได้เป็นการแสดงว่าสำนักงาน ก.ล.ต. ได้รับรองถึงความถูกต้องของข้อมูลในหนังสือชี้ชวนของกองทุนรวม หรือ ได้ประกันราคาหรือผลตอบแทนของหน่วยลงทุนที่เสนอขายนั้น ทั้งนี้ บริษัทจัดการกองทุนรวมได้สอบถามข้อมูลในหนังสือชี้ชวนส่วนสรุปข้อมูลสำคัญ ณ วันที่ 3 กันยายน 2562 แล้วด้วยความระมัดระวังในฐานะผู้รับผิดชอบในการดำเนินการของกองทุนรวมและขอรับรองว่าข้อมูลดังกล่าวถูกต้อง ไม่เป็นเท็จ และไม่ทำให้ผู้อื่นสำคัญผิด

คำอธิบายเพิ่มเติม

ความเสี่ยงจากความผันผวนของราคาหลักทรัพย์ (Market Risk)

ความเสี่ยงที่มูลค่าของหลักทรัพย์ที่กองทุนรวมลงทุนจะเปลี่ยนแปลงเพิ่มขึ้นหรือลดลงจากปัจจัยภายนอก เช่น สภาวะเศรษฐกิจ การลงทุน ปัจจัยทางการเมืองทั้งในและต่างประเทศ เป็นต้น ซึ่งพิจารณาได้จากค่า standard deviation (SD) ของกองทุนรวม หากกองทุนรวมมีค่า SD สูง แสดงว่ากองทุนรวมมีความผันผวนจากการเปลี่ยนแปลงของราคาหลักทรัพย์สูง

ความเสี่ยงจากการดำเนินงานของผู้ออกตราสาร (Business Risk) คือ ความเสี่ยงที่เกิดขึ้นเนื่องจากฐานะทางการเงิน หรือผลการดำเนินงานของธุรกิจซึ่งจะส่งผลกระทบต่อราคาหุ้นของธุรกิจนั้นๆ ให้มีการปรับตัวเพิ่มขึ้นหรือลดลง

ความเสี่ยงจากการผิดนัดชำระหนี้ของผู้ออกตราสาร (Credit Risk) หมายถึง การพิจารณาจากอันดับความน่าเชื่อถือของตราสารที่ลงทุน (credit rating) ซึ่งเป็นข้อมูลบอกระดับความสามารถในการชำระหนี้

| ระดับการลงทุน | TRIS | Fitch | Moody's | S&P | คำอธิบาย |
|-------------------------|-------------|-------------|------------------|-------------|--|
| ระดับที่น่าลงทุน | AAA | AAA(tha) | Aaa | AAA | อันดับเครดิตสูงที่สุด มีความเสี่ยงต่ำที่สุดที่จะไม่สามารถชำระหนี้ได้ตามกำหนด |
| | AA | AA(tha) | Aa | AA | อันดับเครดิตรองลงมาและถือว่า มีความเสี่ยงต่ำมากที่จะไม่สามารถชำระหนี้ได้ตามกำหนด |
| | A | A(tha) | A | A | ความเสี่ยงต่ำที่จะไม่สามารถชำระหนี้ได้ตามกำหนด |
| | BBB | BBB(tha) | Baa | BBB | ความเสี่ยงปานกลางที่จะไม่สามารถชำระหนี้ได้ตามกำหนด |
| ระดับที่ต่ำกว่าน่าลงทุน | ต่ำกว่า BBB | ต่ำกว่า BBB | ต่ำกว่า BBB(tha) | ต่ำกว่า BBB | ความเสี่ยงสูง ที่จะไม่สามารถชำระหนี้ได้ตามกำหนด |

ความเสี่ยงจากการขาดสภาพคล่องของตราสาร (Liquidity Risk) คือ ความเสี่ยงที่เกิดจากการที่ซื้อหรือขายตราสารไม่ได้ในระยะเวลาหรือราคาตามที่กำหนดไว้ เนื่องจากโอกาสในการซื้อหรือขายตราสารมีจำกัด

ความเสี่ยงจากการทำสัญญาซื้อขายล่วงหน้า คือ การลงทุนในสัญญาซื้อขายล่วงหน้าเพื่อแสวงหาผลประโยชน์ตอบแทน โดยมีความเสี่ยงแตกต่างกันประเภทของสัญญาซื้อขายล่วงหน้าแต่ละประเภท ดังนี้

สัญญาออพชัน คือ สัญญาซื้อขายล่วงหน้าที่มีลักษณะของการให้สิทธิแก่ผู้ซื้อสัญญา (long position) ในการซื้อหรือขายสินทรัพย์อ้างอิง (underlying) ในอนาคต โดยผู้ซื้อสามารถเลือกที่จะใช้สิทธิหรือไม่ก็ได้ ภายในเวลาที่ผู้ขายสัญญา (short position) กำหนด

โดยผู้ซื้อต้องจ่ายค่าธรรมเนียม (premium) ในการได้มาซึ่งสิทธิดังกล่าวด้วย ในส่วนของผู้ขายสัญญาจะได้รับค่าธรรมเนียมมาก่อน เพื่อแลกกับภาระผูกพันในอนาคตที่ต้องปฏิบัติตามสัญญาที่ได้ขายออกไป

ความเสี่ยงของผู้ซื้อสัญญาอปชัน ได้แก่ ความเสี่ยงที่ผู้ซื้อไม่สามารถใช้สิทธิภายในเวลาที่กำหนด ทำให้ต้องจ่ายค่าธรรมเนียมไปโดยไม่ได้รับผลตอบแทนใด ๆ

ความเสี่ยงของผู้ขายสัญญาอปชัน ได้แก่ ความเสี่ยงที่ผู้ซื้อใช้สิทธิภายในเวลาที่กำหนด ซึ่งในกรณีที่เป็นการขายสิทธิในการซื้อ (short call option) จะทำให้ผู้ขายมีความเสี่ยงที่ไม่มีข้อจำกัด เนื่องจากมูลค่าสินทรัพย์อ้างอิงสามารถเปลี่ยนแปลงไปได้โดยไม่มีเพดานสูงสุด

สัญญาฟิวเจอร์/สัญญาฟอร์เวิร์ด คือ สัญญาซื้อขายล่วงหน้าที่มีลักษณะของการเป็นภาระผูกพันที่คู่สัญญาต้องปฏิบัติตามสัญญาเมื่อถึงระยะเวลาที่กำหนดไว้ กล่าวคือเมื่อถึงกำหนดตามสัญญาผู้ซื้อต้องซื้อสินทรัพย์อ้างอิงในราคาที่ได้ตกลงกันไว้แล้ว ไม่ว่าจะการซื้อนั้น อาจจะทำให้เกิดกำไรหรือมีผลขาดทุนต่อผู้ซื้อก็ตาม โดยในส่วนของผู้ขายก็เช่นเดียวกัน ไม่ว่าจะการขายในราคาที่ได้ตกลงกันไว้จะทำให้เกิดกำไรหรือมีผลขาดทุน ผู้ขายก็ต้องขายในราคาดังกล่าว

ความแตกต่างของสัญญาฟิวเจอร์และสัญญาฟอร์เวิร์ด คือ สัญญาฟิวเจอร์สามารถซื้อขายกันได้ในตลาดซื้อขายล่วงหน้า (Future Market) โดยมีการกำหนดขนาดของสัญญา คุณภาพของสินทรัพย์อ้างอิง และเวลาในการส่งมอบที่เป็นมาตรฐาน และมีสำนักหักบัญชี (Clearing House) ทำหน้าที่ในการเรียกหลักประกันเพื่อเป็นหลักประกันความเสี่ยงให้ทั้ง 2 ฝ่ายปฏิบัติตามสัญญา โดยจะมีการกำหนดมูลค่าสัญญาตามราคาตลาด (Mark to Market) ทุกสิ้นวันที่มีการซื้อขาย ในขณะที่สัญญาฟอร์เวิร์ด เป็นข้อตกลงระหว่างคู่สัญญาทั้ง 2 ฝ่าย ซึ่งเป็นการซื้อขายนอกตลาด (Over the Counter) ไม่มีการกำหนดมาตรฐานใด ๆ สามารถปรับให้เข้ากับความต้องการเฉพาะรายของคู่สัญญาได้

ความเสี่ยงของสัญญาฟิวเจอร์และสัญญาฟอร์เวิร์ด ได้แก่ ความผันผวนของมูลค่าสินทรัพย์อ้างอิงที่เปลี่ยนแปลงไปในทิศทางที่ทำให้มูลค่าของสัญญาฟิวเจอร์/สัญญาฟอร์เวิร์ดมีผลขาดทุน เช่น กองทุนรวมเข้าไปทำสัญญาฟิวเจอร์ซื้อหุ้นที่ราคา 100 บาท ถ้าครบกำหนดสัญญาราคาหุ้นในวันนั้นอยู่ที่ 80 บาท กองทุนรวมจะขาดทุน 20 บาท แต่ในทางตรงกันข้ามถ้าราคาหุ้นในวันนั้นอยู่ที่ 125 บาท กองทุนรวมจะมีกำไร 25 บาท

สัญญาสวอป คือ สัญญาซื้อขายล่วงหน้าที่มีลักษณะของการที่บุคคล 2 ฝ่ายมาตกลงแลกเปลี่ยนกระแสเงินสดระหว่างกันในช่วงเวลาในอนาคต โดยการรับและจ่ายกระแสเงินสดมีการอ้างอิงกับสินทรัพย์อ้างอิง โดยคู่สัญญาทั้ง 2 ฝ่ายสามารถกำหนดลักษณะของสัญญาได้ตามความต้องการ

ความเสี่ยงของสัญญาสวอป ได้แก่ ความผันผวนของมูลค่าสินทรัพย์อ้างอิงที่เปลี่ยนแปลงไปในทิศทางที่ทำให้มูลค่าของสัญญาสวอปมีผลขาดทุน เช่น กองทุนรวมทำสัญญาสวอปกับธนาคาร เพื่อแลกเปลี่ยนอัตราดอกเบี้ยคงที่ (5%) ที่กองทุนรวมได้รับกับอัตราดอกเบี้ยลอยตัว (MLR + 1%) ในวงเงิน 100,000 บาท กรณีที่อัตราดอกเบี้ยคงที่ที่กองทุนรวมได้รับมากกว่าอัตราดอกเบี้ยลอยตัว (MLR + 1% = 4%) กองทุนรวมต้องชำระเงินให้ธนาคาร = 10,000 บาท $[(5\% - 4\%) * 100,000]$ ซึ่งถ้ากองทุนรวมไม่ทำสัญญาสวอปดังกล่าวกองทุนรวมก็ไม่มีภาระต้องชำระเงิน

ความเสี่ยงที่ผลตอบแทนของกองทุนไม่เท่ากับอัตราผลตอบแทนของดัชนี (Tracking Error Risk)

ผลตอบแทนของกองทุนอาจไม่เท่ากับผลตอบแทนของดัชนีที่กองทุนอ้างอิงได้ตลอดเวลา เนื่องมาจากปัจจัยหลายประการ ตัวอย่างเช่น ค่าธรรมเนียมและค่าใช้จ่ายต่างๆ ของกองทุน เป็นต้น