

# หนังสือชี้ชวนส่วนสรุปข้อมูลสำคัญ



บริษัทหลักทรัพย์จัดการกองทุน กรุงไทย

จำกัด (มหาชน)

การเข้าร่วมการต่อต้านการทุจริต :

ได้รับการรับรอง CAC

กองทุนเปิดกรุงไทยตราสารภาครัฐไทย4

Krung Thai Government Bond Fund4 (KT-THAIGOV4)

กองทุนรวมตราสารหนี้

กองทุนที่ลงทุนแบบไม่มีความเสี่ยงต่างประเทศ

ผู้ลงทุนไม่สามารถขายคืนหน่วยลงทุนนี้ในช่วงเวลา 6 เดือน ได้

ดังนั้น หากมีปัจจัยลบที่ส่งผลกระทบต่อการลงทุนดังกล่าว ผู้ลงทุนอาจสูญเสียเงินลงทุนจำนวนมาก



คุณกำลังจะลงทุนอะไร ?



กองทุนรวมนี้เหมาะกับใคร?



คุณต้องระวังอะไรเป็นพิเศษ?



สัดส่วนของประเภททรัพย์สินที่ลงทุน



ค่าธรรมเนียม



ผลการดำเนินงาน



ข้อมูลอื่นๆ

การลงทุนในกองทุนรวมไม่ใช่การฝากเงิน



## คุณกำลังจะลงทุนอะไร?

กองทุนมีนโยบายเน้นลงทุนในตราสารภาครัฐไทย เช่น ตั๋วเงินคลัง พันธบัตรรัฐบาล พันธบัตรธนาคารแห่งประเทศไทย พันธบัตรหรือตราสารหนี้ที่กระทรวงการคลังหรือกองทุนเพื่อการฟื้นฟูและพัฒนาาระบบสถาบันการเงิน หรือธนาคารแห่งประเทศไทย หรือรัฐวิสาหกิจ เป็นผู้ออก ผู้ส่งจ่าย ผู้รับรอง ผู้รับอาวัล หรือผู้ค้ำประกัน เป็นต้น โดยเฉลี่ยในรอบปีบัญชีไม่น้อยกว่าร้อยละ 80 ของมูลค่าทรัพย์สินสุทธิของกองทุน

ทั้งนี้ กองทุนจะไม่ลงทุนในสัญญาซื้อขายล่วงหน้า (Derivatives) และตราสารที่มีสัญญาซื้อขายล่วงหน้าแฝง (Structured Note)

กองทุนมีกลยุทธ์การลงทุน มีกลยุทธ์การลงทุนครั้งเดียว (buy-and-hold)



## กองทุนรวมนี้เหมาะกับใคร?

ผู้ลงทุนที่คาดหวังผลตอบแทนที่สูงกว่าเงินฝาก และยอมรับผลตอบแทนที่อาจต่ำกว่าหุ้นได้

### กองทุนรวมนี้ไม่เหมาะกับใคร

- ผู้ลงทุนที่เน้นการได้รับผลตอบแทนในจำนวนเงินที่แน่นอน หรือรักษาเงินต้นให้อยู่ครบ
- ผู้ลงทุนที่ต้องการไถ่ถอนหน่วยลงทุนเพื่อรับเงินในช่วง 6 เดือน

### ทำอย่างไรหากยังไม่เข้าใจนโยบาย และความเสี่ยงของกองทุนนี้

- อ่านหนังสือชี้ชวนฉบับเต็ม หรือสอบถามผู้สนับสนุนการขายและบริษัทจัดการ  
**อย่าลงทุนหากไม่เข้าใจลักษณะและความเสี่ยงของกองทุนรวมนี้ดีพอ**



## คุณต้องระวังอะไรเป็นพิเศษ?

### คำเตือนที่สำคัญ

- บริษัทจัดการขอสงวนสิทธิที่อาจจะไม่เสนอขายหน่วยลงทุนของกองทุน กับหรือเพื่อประโยชน์กับ

1) พลเมืองสหรัฐอเมริกา หรือผู้มีถิ่นฐานอยู่ในประเทศสหรัฐอเมริกา (ซึ่งรวมถึงดินแดนของประเทศสหรัฐอเมริกา หรือที่ประเทศสหรัฐอเมริกาครอบครอง) รวมถึงผู้ที่มีหนังสือเดินทางของประเทศสหรัฐอเมริกา หรือผู้ถือ Green Card ที่ออกโดยประเทศสหรัฐอเมริกา 2) นิติบุคคล รวมถึงบริษัท หรือห้างหุ้นส่วน เป็นต้น ซึ่งจัดตั้งขึ้นภายใต้กฎหมายของประเทศสหรัฐอเมริกา รวมถึงสาขาของนิติบุคคลดังกล่าว 3) หน่วยงานของรัฐบาลสหรัฐอเมริกาทั้งในและนอกประเทศสหรัฐอเมริกา 4) ผู้ลงทุนซึ่งติดต่อหรือรับข้อมูล หรือส่งคำสั่งเกี่ยวกับหน่วยลงทุนของบริษัทจัดการ หรือชำระ/รับชำระเงินเกี่ยวกับหน่วยลงทุนดังกล่าวในประเทศสหรัฐอเมริกา ทั้งนี้ รวมถึงผู้ลงทุนที่ใช้ตัวแทนหรือผู้จัดการที่ตั้งอยู่ในประเทศสหรัฐอเมริกาในการดำเนินการดังกล่าว 5) กองทรัสต์สินของบุคคลและนิติบุคคลดังกล่าวตามข้อ 1) – 4)

บริษัทจัดการขอสงวนสิทธิที่จะปฏิเสธหรือระงับการสั่งซื้อ การจัดสรร และ/หรือ การโอนหน่วยลงทุน ไม่ว่าจะทางตรงหรือทางอ้อม สำหรับผู้ลงทุนที่มีลักษณะดังกล่าวข้างต้น

### แผนภาพแสดงตำแหน่งความเสี่ยงของกองทุนรวม



หมายเหตุ กองทุนมี net exposure ในพันธบัตรรัฐบาลเป็นหลักโดยเฉลี่ยรอบปีบัญชีไม่น้อยกว่าร้อยละ 80 ของ NAV

# ปัจจัยความเสี่ยงที่สำคัญ

ความเสี่ยงจากการผิดนัดชำระหนี้ของผู้ออกตราสาร

อันดับความน่าเชื่อถือส่วนใหญ่  
ของกองทุนรวมตาม National  
credit rating scale

GOV/AAA	AA,A	BBB	ต่ำกว่า BBB	unrated
ต่ำ				สูง

ความเสี่ยงจากความผันผวนของราคาหลักทรัพย์

อายุเฉลี่ยของทรัพย์สินที่  
ลงทุน

ต่ำกว่า 3 เดือน	3 เดือนถึง 1 ปี	1 ปี ถึง 3 ปี	3 ปี ถึง 5 ปี	มากกว่า 5 ปี
ต่ำ				สูง

ความผันผวนของ  
ผลการดำเนินงาน (SD)

< 5%	5-10%	10-15%	15-25%	> 25%
ต่ำ				สูง

ความเสี่ยงจากการกระจุกตัวลงทุนในผู้ออกตราสาร

High Issuer  
Concentration Risk

≤ 10%	10-20%	20-50%	50-80%	> 80%
ต่ำ				สูง

\*คุณสามารถดูข้อมูลเพิ่มเติมได้ที่ [www.ktam.co.th](http://www.ktam.co.th)

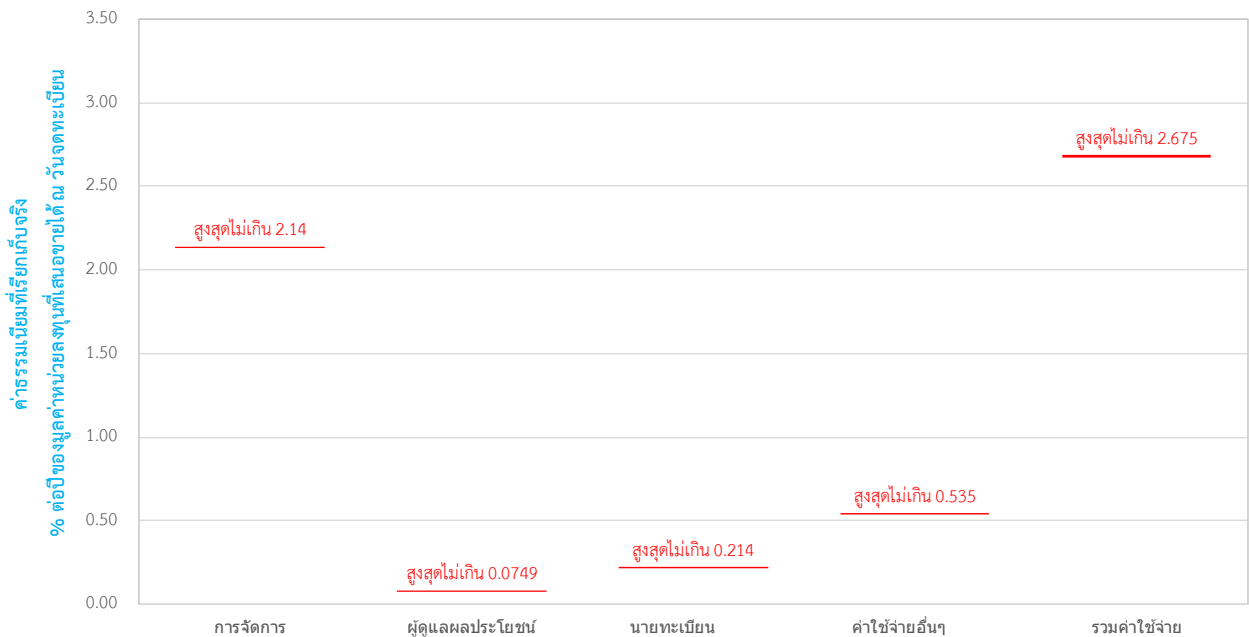


# ค่าธรรมเนียม

\*ค่าธรรมเนียมมีผลกระทบต่อผลตอบแทนที่คุณจะได้รับ ดังนั้น คุณควรพิจารณาการเรียกเก็บค่าธรรมเนียมดังกล่าวก่อนการลงทุน \*

ค่าธรรมเนียมที่เรียกเก็บจากกองทุนรวม(% ต่อปีของมูลค่าหน่วยลงทุนที่เสนอขายได้ ณ วันจดทะเบียน)

ค่าธรรมเนียมที่เรียกเก็บจากกองทุนรวม



หมายเหตุ:\* เป็นอัตราที่รวมภาษีมูลค่าเพิ่ม ภาษีธุรกิจเฉพาะ หรือภาษีอื่นใดในทำนองเดียวกัน (ถ้ามี)

ค่าธรรมเนียมที่เรียกเก็บจากผู้ถือหน่วย (% ของมูลค่าซื้อขาย)

รายการ	สูงสุดไม่เกิน	เก็บจริง
ค่าธรรมเนียมการขาย	ไม่มี	ไม่มี
ค่าธรรมเนียมการรับซื้อคืน	ไม่มี	ไม่มี
ค่าธรรมเนียมการสับเปลี่ยนหน่วยลงทุนเข้า	ไม่มี	ไม่มี
ค่าธรรมเนียมการสับเปลี่ยนหน่วยลงทุนออก	ไม่มี	ไม่มี
ค่าธรรมเนียมการโอนหน่วยลงทุน	ตามที่นายทะเบียนกำหนด	ตามที่นายทะเบียนกำหนด
ค่าธรรมเนียมการออกเอกสารแสดงสิทธิในหน่วยลงทุน	ตามที่นายทะเบียนกำหนด	ตามที่นายทะเบียนกำหนด

หมายเหตุ : ค่าธรรมเนียมดังกล่าวรวมภาษีมูลค่าเพิ่ม ภาษีธุรกิจเฉพาะหรือภาษีอื่นใดแล้ว



## ผลการดำเนินงานในอดีต

---

**\*ผลการดำเนินงานในอดีต มิได้เป็นสิ่งยืนยันถึงผลการดำเนินงานในอนาคต \***

ตัวชี้วัด : ไม่มี เนื่องจากกองทุนมีการบริหารจัดการแบบ buy & hold เพื่อให้ได้ผลตอบแทนที่คาดหวังตามระยะเวลาที่กำหนด จึงไม่จำเป็นต้องเปรียบเทียบผลการดำเนินงานของกองทุนกับตัวชี้วัด

ประเภทกองทุนรวมเพื่อใช้เปรียบเทียบผลการดำเนินงาน ณ จุดขาย คือ : -

\*คุณสามารถดูข้อมูลที่เป็นปัจจุบันได้ที่ [www.aimc.or.th](http://www.aimc.or.th)



## ข้อมูลอื่น ๆ

นโยบายการจ่ายเงินปันผล	ไม่จ่ายเงินปันผล		
ผู้ดูแลผลประโยชน์	ธนาคารฮ่องกงและเซี่ยงไฮ้แบงกิงคอร์ปอเรชั่น จำกัด		
วันที่จดทะเบียน	เป็นไปตามระยะเวลาที่สำนักงานคณะกรรมการ ก.ล.ต. กำหนด		
อายุโครงการ	ประมาณ 6 เดือน โดยไม่ต่ำกว่า 5 เดือน 10 วัน และไม่เกิน 6 เดือน 20 วัน		
ซื้อและขายคืนหน่วยลงทุน	<p><u>วันทำการซื้อ</u> ระหว่างวันที่ 17 – 23 เมษายน 2562</p> <p>มูลค่าขั้นต่ำของการซื้อครั้งแรก : 10,000 บาท</p> <p>มูลค่าขั้นต่ำของการซื้อครั้งถัดไป : ไม่กำหนด</p> <p><u>วันทำการขายคืน</u> : บริษัทจัดการจะไม่เปิดขายคืนหน่วยลงทุนแต่จะดำเนินการรับซื้อคืนหน่วยลงทุนโดยอัตโนมัติให้ผู้ถือหน่วยลงทุน โดยจะทำการสับเปลี่ยนหน่วยลงทุนโดยอัตโนมัติทั้งจำนวนของผู้ถือหน่วยลงทุนทุกรายไปยังกองทุนเปิดกรุงไทยสะสมทรัพย์หรือกองทุนรวมตลาดเงินอื่นใดที่บริษัทจัดการเปิดให้บริการสับเปลี่ยนหน่วยลงทุน ในวันทำการก่อนวันสิ้นสุดอายุโครงการ</p> <p>มูลค่าขั้นต่ำของการขายคืน : ไม่กำหนด</p> <p>ยอดคงเหลือขั้นต่ำ : ไม่กำหนด</p> <p>ระยะเวลาการรับเงินค่าขายคืน : ภายใน 5 วันทำการนับตั้งแต่วันที่ถัดจากวันรับซื้อคืนหน่วยลงทุนโดยอัตโนมัติ แต่โดยทั่วไปจะได้รับเงินภายใน T+1 วันทำการหลังจากวันทำรายการขายคืน</p> <p>คุณสามารถตรวจสอบมูลค่าทรัพย์สินได้ที่ : <a href="http://www.ktam.co.th">www.ktam.co.th</a></p>		
รายชื่อผู้จัดการกองทุน	<b>ชื่อ-นามสกุล</b>	<b>ตำแหน่ง/ บริหารจัดการด้าน</b>	<b>วันที่เริ่มบริหารกองทุน รวมนี้</b>
	คุณชินรัตน์ สังคะคุณ	ผู้จัดการกองทุนหลัก ตราสารหนี้	ตั้งแต่วันจดทะเบียน กองทุน
	คุณกอบกาญจน์ เอี่ยมจิตกุล	ผู้จัดการกองทุนหลัก ตราสารหนี้	ตั้งแต่วันจดทะเบียน กองทุน
ผู้สนับสนุนการขาย หรือรับซื้อคืน	ธนาคารกรุงไทย จำกัด (มหาชน) ทั้งนี้ บริษัทจัดการอาจแต่งตั้งผู้สนับสนุนการขายหรือรับซื้อคืนหน่วยลงทุน		

	เพิ่มเติมหรือยกเลิกการแต่งตั้งผู้สนับสนุนการขายหรือรับซื้อคืนหน่วยลงทุนในภายหลังได้ โดยผู้สนใจลงทุนสามารถสอบถามรายชื่อผู้สนับสนุนการขายหรือรับซื้อคืนหน่วยลงทุนได้ที่บริษัทจัดการ
ติดต่อสอบถาม รับหนังสือชี้ชวน ร้องเรียน	บริษัทหลักทรัพย์จัดการกองทุน ไทย จำกัด (มหาชน) ที่อยู่ : เลขที่ 1 อาคารเอ็มไพร์ทาวเวอร์ ชั้น 32 ถนนสาทรใต้ แขวงยานนาวา เขตสาทร กรุงเทพมหานคร 10120 โทรศัพท์ : 0-2686-6100 website : <a href="http://www.ktam.co.th">www.ktam.co.th</a> email : <a href="mailto:callcenter@ktam.co.th">callcenter@ktam.co.th</a>
ธุรกรรมที่อาจก่อให้เกิด ความขัดแย้งทาง ผลประโยชน์	คุณสามารถตรวจสอบธุรกรรมที่อาจก่อให้เกิดความขัดแย้งทางผลประโยชน์ได้ที่ website : <a href="http://www.ktam.co.th">www.ktam.co.th</a>

- การลงทุนในหน่วยลงทุนไม่ใช่การฝากเงิน รวมทั้งไม่ได้อยู่ภายใต้ความคุ้มครองของสถาบันคุ้มครองเงินฝาก จึงมีความเสี่ยงจากการลงทุนซึ่งผู้ลงทุนอาจไม่ได้รับเงินลงทุนคืนเต็มจำนวน
- ได้รับอนุมัติจัดตั้ง และอยู่ภายใต้การกำกับดูแลของสำนักงาน ก.ล.ต
- การพิจารณาหนังสือชี้ชวนในการเสนอขายหน่วยลงทุนของกองทุนรวมนี้มีได้เป็นการแสดงว่าสำนักงาน ก.ล.ต. ได้รับรองถึงความถูกต้องของข้อมูลในหนังสือชี้ชวนของกองทุนรวม หรือ ได้ประกันราคาหรือผลตอบแทนของหน่วยลงทุนที่เสนอขายนั้น ทั้งนี้ บริษัทจัดการกองทุนรวมได้สอบทานข้อมูลในหนังสือชี้ชวนส่วนสรุปข้อมูลสำคัญ ณ วันที่ 12 เมษายน 2562 แล้วด้วยความระมัดระวังในฐานะผู้รับผิดชอบในการดำเนินการของกองทุนรวมและขอรับรองว่าข้อมูลดังกล่าวถูกต้อง ไม่เป็นเท็จ และไม่ทำให้ผู้อื่นสำคัญผิด



## คำอธิบายเพิ่มเติม

**ความเสี่ยงจากการผันผวนของราคาตราสาร (Market Risk)** คือ ความเสี่ยงที่เกิดจากความผันผวนของราคาตราสารหนี้ หรือผลตอบแทนโดยรวมของตราสารหนี้ปรับตัวขึ้นลงโดยได้รับผลกระทบจากปัจจัยทางเศรษฐกิจ หรือภาวะตลาด เช่น การเมือง เศรษฐกิจ ความผันผวนของค่าเงิน อัตราดอกเบี้ย เป็นต้น

**ความเสี่ยงด้านอัตราดอกเบี้ย (Interest Rate Risk)** คือ ความเสี่ยงที่ราคาของตราสารหนี้เปลี่ยนแปลงไปในทิศทางตรงกันข้ามกับการเปลี่ยนแปลงของอัตราดอกเบี้ย โดยหากตราสารหนี้มีอายุคงเหลือที่ยาวนานเท่าไร การเปลี่ยนแปลงของอัตราดอกเบี้ยก็จะมีผลกระทบต่อราคาตราสารหนี้มากขึ้น

**ความเสี่ยงจากการผิดนัดชำระหนี้ของผู้ออกตราสาร (Credit Risk)** คือ ความเสี่ยงที่เกิดจากการที่ผู้ออกตราสารหนี้ไม่สามารถชำระคืนเงินต้น และ/หรือดอกเบี้ยได้ตามที่กำหนด ซึ่งจะส่งผลต่อมูลค่าทรัพย์สินสุทธิของกองทุนเปิดกรุงไทยตราสารภาครัฐไทย

โดยพิจารณาจากอันดับความน่าเชื่อถือของตราสารที่ลงทุน (credit rating) ซึ่งเป็นข้อมูลบอกระดับความสามารถในการชำระหนี้ โดยพิจารณาจากผลการดำเนินงานที่ผ่านมาและฐานะการเงินของผู้ออกตราสาร credit rating ของหุ้นกู้ระยะยาวมีความหมายโดยย่อ ดังต่อไปนี้

ระดับการลงทุน	TRIS	Fitch	Moody's	S&P	คำอธิบาย
ระดับที่น่าลงทุน	AAA	AAA(thai)	Aaa	AAA	อันดับเครดิตสูงที่สุด มีความเสี่ยงต่ำที่สุดที่จะไม่สามารถชำระหนี้ได้ตามกำหนด
	AA	AA(thai)	Aa	AA	อันดับเครดิตรองลงมาและถือว่า มีความเสี่ยงต่ำมากที่จะไม่สามารถชำระหนี้ได้ตามกำหนด
	A	A(thai)	A	A	ความเสี่ยงต่ำที่จะไม่สามารถชำระหนี้ได้ตามกำหนด
	BBB	BBB(thai)	Baa	BBB	ความเสี่ยงปานกลางที่จะไม่สามารถชำระหนี้ได้ตามกำหนด
ระดับที่ต่ำกว่าน่าลงทุน	ต่ำกว่า BBB	ต่ำกว่า BBB	ต่ำกว่า BBB(thai)	ต่ำกว่า BBB	ความเสี่ยงสูง ที่จะไม่สามารถชำระหนี้ได้ตามกำหนด

**ความเสี่ยงจากการขาดสภาพคล่องของตราสาร (Liquidity Risk)** คือ ความเสี่ยงที่เกิดจากการที่ซื้อหรือขายตราสารไม่ได้ในระยะเวลาหรือราคาตามที่กำหนดไว้ เนื่องจากโอกาสในการซื้อหรือขายตราสารมีจำกัด

ตราสารที่ลงทุน	อันดับความน่าเชื่อถือของ ตราสาร/ผู้ออกตราสาร		ประมาณการ ผลตอบแทน ตราสารต่อปี	สัดส่วนการ ลงทุน โดยประมาณ	ประมาณการ ผลตอบแทนที่ กองทุนจะได้รับต่อปี
	National Rating	International Rating			
พันธบัตรรัฐบาล ตัวเงินคลัง พันธบัตรธนาคารแห่งประเทศไทย			1.72%	100%	1.72%
รวม				100%	1.72%
ประมาณการค่าใช้จ่ายกองทุน					0.32%
ประมาณการผลตอบแทนที่กองทุนจะได้รับโดยเฉลี่ย					1.40%
ระยะเวลาการลงทุน (โดยประมาณ)					6 เดือน

แหล่งที่มาของข้อมูลจากอัตราผลตอบแทนที่เสนอขายโดยผู้ออกตราสาร หรือจากผู้ขาย ณ วันที่ 12 เมษายน 2562

หมายเหตุ

- (1) บริษัทจัดการสงวนสิทธิในการเปลี่ยนแปลงทรัพย์สินที่ลงทุนหรือสัดส่วนการลงทุนได้เฉพาะเมื่อมีความจำเป็นและสมควรเพื่อรักษาผลประโยชน์ของผู้ลงทุนเป็นสำคัญ โดยการเปลี่ยนแปลงนั้นต้องไม่ทำให้ความเสี่ยงของทรัพย์สินที่ลงทุนเปลี่ยนแปลงไปอย่างมีนัยสำคัญ โดยบริษัทจัดการอาจพิจารณาลงทุนในตราสารหนี้ เงินฝาก ตลอดจนหลักทรัพย์หรือทรัพย์สินอื่นที่สำนักงานฯ อนุญาตให้ลงทุนได้ ทั้งนี้ การเปลี่ยนแปลงดังกล่าวอาจทำให้ผู้ถือหน่วยลงทุนไม่ได้รับผลตอบแทนตามอัตราที่ประมาณการไว้
- (2) ประมาณการค่าใช้จ่ายอาจมีการเปลี่ยนแปลงได้ตามที่บริษัทจัดการเห็นสมควร ทั้งนี้ ค่าใช้จ่ายจะไม่เกินอัตราสูงสุดที่ระบุไว้ในรายละเอียดโครงการ
- (3) หากไม่สามารถลงทุนให้เป็นไปตามที่กำหนดไว้เนื่องจากภาวะตลาดมีการเปลี่ยนแปลงไป หรือโครงสร้าง/อัตราภาษีที่เกี่ยวข้องกับการลงทุนในตราสารมีการเปลี่ยนแปลงอย่างมีนัยสำคัญผู้ถือหน่วยลงทุนอาจไม่ได้รับผลตอบแทนตามอัตราที่โฆษณาไว้ และ/หรือ บริษัทจัดการอาจไม่รับซื้อคืนหน่วยลงทุนตามอัตราที่โฆษณาไว้

การลงทุนมีความเสี่ยง ผู้ลงทุนควรศึกษาข้อมูล ก่อนการตัดสินใจลงทุน

ผู้ลงทุนสามารถขอรับข้อมูลเพิ่มเติมหรือหนังสือชี้ชวน ได้ที่ บลจ. กรุงไทย จำกัด(มหาชน), ธนาคารกรุงไทย จำกัด (มหาชน) ทุกสาขา และผู้สนับสนุนการขายหรือรับซื้อคืนหน่วยลงทุน (ถ้ามี)