

# หนังสือชี้ชวนส่วนสรุปข้อมูลสำคัญ



บริษัทหลักทรัพย์จัดการกองทุน กรุงไทย

จำกัด (มหาชน)

การเข้าร่วมการต่อต้านการทุจริต :

ได้รับการรับรอง CAC

กองทุนเปิดกรุงไทย สมาร์ท อีควิตี้ ฟันด์  
Krung Thai Smart Equity Fund (KTEF)

กองทุนรวมตราสารทุน  
ไม่มีการลงทุนในต่างประเทศ



คุณกำลังจะลงทุนอะไร ?



กองทุนรวมนี้เหมาะกับใคร?



คุณต้องระวังอะไรเป็นพิเศษ?



สัดส่วนของประเภททรัพย์สินที่ลงทุน



ค่าธรรมเนียม



ผลการดำเนินงาน



ข้อมูลอื่นๆ

การลงทุนในกองทุนรวมไม่ใช่การฝากเงิน



## คุณกำลังจะลงทุนอะไร?

กองทุนมีนโยบายที่จะลงทุนในตราสารแห่งทุนโดยเฉลี่ยในรอบปีบัญชีไม่น้อยกว่าร้อยละ 80 ของมูลค่าทรัพย์สินสุทธิของกองทุน โดยจะเน้นลงทุนในหุ้นสามัญที่จดทะเบียนในตลาดหลักทรัพย์ที่มีปัจจัยพื้นฐานดี มีแนวโน้มการเจริญเติบโตทางธุรกิจสูง และให้ผลตอบแทนที่เหมาะสมเมื่อเทียบกับระดับความเสี่ยง

ทั้งนี้ กองทุนอาจลงทุนในสัญญาซื้อขายล่วงหน้า (Derivatives) โดยมีวัตถุประสงค์เพื่อการเพิ่มประสิทธิภาพการบริหารการลงทุน (Efficient Portfolio Management) แต่จะไม่ลงทุนในตราสารหนี้ที่มีอันดับความน่าเชื่อถือต่ำกว่าที่สามารถลงทุนได้ (non – investment grade), ตราสารหนี้ที่ไม่ได้รับการจัดอันดับความน่าเชื่อถือ (Unrated Securities), หลักทรัพย์ของบริษัทที่ไม่ได้จดทะเบียนในตลาดหลักทรัพย์ (Unlisted Securities) และตราสารหนี้ที่มีลักษณะของสัญญาซื้อขายล่วงหน้าแฝง (Structured Note)

กองทุนมีกลยุทธ์การลงทุน **มุ่งหวังให้ผลประกอบการสูงกว่าดัชนีชี้วัด (active management)**



## กองทุนรวมนี้เหมาะกับใคร?

- ผู้ลงทุนที่สามารถรับความผันผวนของราคาหุ้นที่กองทุนรวมไปลงทุน ซึ่งอาจจะปรับตัวเพิ่มสูงขึ้น หรือลดลงจนต่ำกว่ามูลค่าที่ลงทุนและทำให้ขาดทุนได้
- ผู้ที่สามารถลงทุนในระยะกลางถึงระยะยาว โดยคาดหวังผลตอบแทนในระยะยาวที่ดีกว่าการลงทุนในตราสารหนี้ทั่วไป

## กองทุนรวมนี้ไม่เหมาะกับใคร

- ผู้ลงทุนที่เน้นการได้รับผลตอบแทนในจำนวนเงินที่แน่นอน หรือรักษาเงินต้นให้อยู่ครบ

## ทำอย่างไรหากยังไม่เข้าใจนโยบาย และความเสี่ยงของกองทุนนี้

- อ่านหนังสือชี้ชวนฉบับเต็ม หรือสอบถามผู้สนับสนุนการขายและบริษัทจัดการ
- **อย่าลงทุนหากไม่เข้าใจลักษณะและความเสี่ยงของกองทุนรวมนี้ดีพอ**



# คุณต้องระวังอะไรเป็นพิเศษ?

## คำเตือนที่สำคัญ

- ในกรณีที่มีเหตุการณ์ไม่ปกติ ผู้ลงทุนอาจได้รับชำระเงินค่าขายคืนหน่วยลงทุนล่าช้ากว่าระยะเวลาที่กำหนดไว้ในหนังสือชี้ชวน
- กองทุนมีนโยบายที่จะลงทุนในหรือมีไว้ซึ่งสัญญาซื้อขายล่วงหน้า เพื่อเพิ่มประสิทธิภาพในการบริหารการลงทุน จึงทำให้กองทุนนี้มีความเสี่ยงมากกว่ากองทุนรวมอื่น เหมาะกับผู้ลงทุนที่ต้องการผลตอบแทนสูงและรับความเสี่ยงได้สูงกว่าผู้ลงทุนทั่วไป
- กองทุนมีนโยบายที่จะลงทุนในหรือมีไว้ซึ่งสัญญาซื้อขายล่วงหน้า เพื่อเพิ่มประสิทธิภาพในการบริหารการลงทุน ผู้ลงทุนควรลงทุนเมื่อมีความเข้าใจความเสี่ยงของสัญญาซื้อขายล่วงหน้า และควรพิจารณาความเหมาะสมของการลงทุน โดยคำนึงถึงประสบการณ์การลงทุน วัตถุประสงค์การลงทุน และฐานะการเงินของผู้ลงทุนเอง
- เนื่องจากกองทุนมีนโยบายที่จะลงทุนในหรือมีไว้ซึ่งสัญญาซื้อขายล่วงหน้า เพื่อเพิ่มประสิทธิภาพในการบริหารการลงทุน ผลตอบแทนจากการลงทุนตามความเคลื่อนไหวของราคาสัญญาซื้อขายล่วงหน้า (future price) อาจไม่เท่ากับความเคลื่อนไหวของราคาปัจจุบัน (spot price) ของสินค้า/ตัวแปร
- กองทุนอาจลงทุนในสัญญาซื้อขายล่วงหน้าที่มีได้มีวัตถุประสงค์เพื่อการลดความเสี่ยง กองทุนจึงมีความเสี่ยงมากกว่ากองทุนรวมที่ลงทุนในหลักทรัพย์อ้างอิงโดยตรง เนื่องจากใช้เงินลงทุนในจำนวนที่น้อยกว่าจึงมีกำไร/ขาดทุนสูงกว่าการลงทุนในหลักทรัพย์อ้างอิงโดยตรง
- ผู้ลงทุนสามารถลงทุนในกองทุนนี้ในรูปแบบของกรมธรรม์ประกันชีวิตควบหน่วยลงทุน (Unit-Link) ได้โดยผู้ลงทุนควรติดต่อบริษัทประกันชีวิตซึ่งเป็นตัวแทนที่ได้รับการแต่งตั้งจากบริษัทจัดการ (ถ้ามี) และศึกษารายละเอียดในเอกสารประกอบการขายกรมธรรม์ประกันชีวิตควบหน่วยลงทุนก่อนการตัดสินใจลงทุน

## แผนภาพแสดงตำแหน่งความเสี่ยงของกองทุนรวม



## ปัจจัยความเสี่ยงที่สำคัญ

### ความเสี่ยงจากความผันผวนของราคาหลักทรัพย์

ความผันผวนของผลการดำเนินงาน (SD)	ต่ำ	สูง		
กลุ่มหุ้นที่เน้นลงทุน	ต่ำ	สูง		
	general	large cap	mid/small	sector

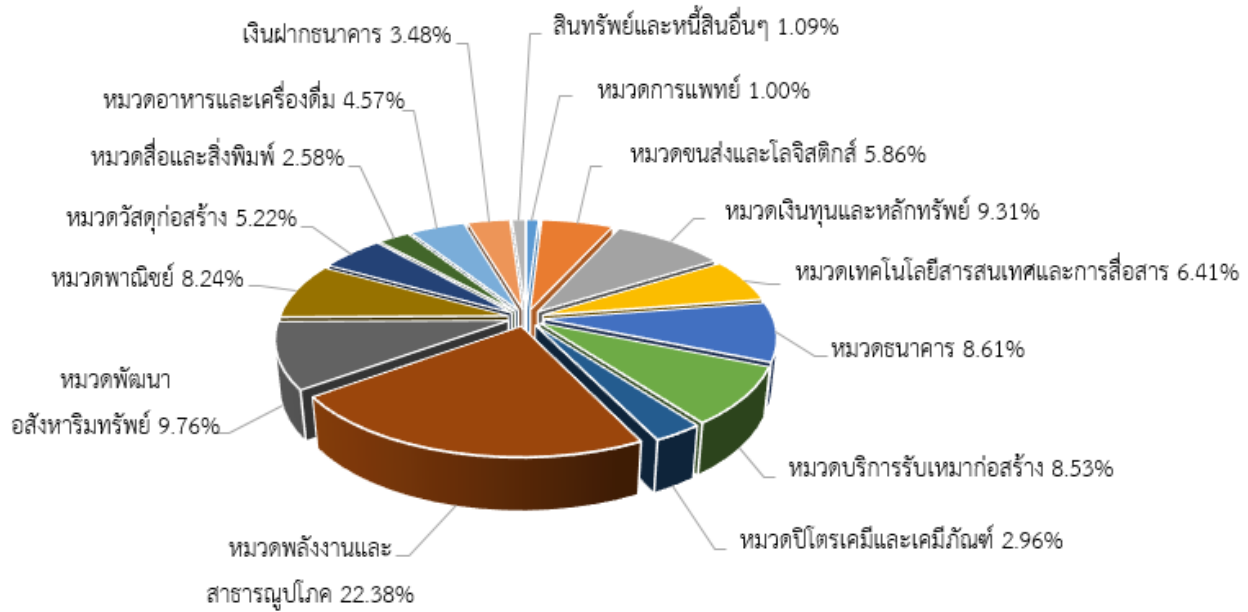
### ความเสี่ยงจากการกระจุกตัวลงทุนในผู้ออกตราสาร

High Issuer	ต่ำ	สูง			
Concentration Risk	<= 10%	10%-20%	20%-50%	50%-80%	>80%

\*คุณสามารถดูข้อมูลเพิ่มเติมได้ที่ [www.ktam.co.th](http://www.ktam.co.th)



# สัดส่วนของประเภททรัพย์สินที่ลงทุน



## ชื่อทรัพย์สินและการลงทุนสูงสุด 5 อันดับ

KTEF

ชื่อทรัพย์สิน	% ของ NAV
บมจ. ซีพี ออลล์	6.07
บมจ. ปตท.	5.99
บมจ. ท่าอากาศยานไทย	5.01
บมจ. แอดวานซ์ อินโฟร์ เซอร์วิส	4.36
บมจ. ศรีสวัสดิ์ คอร์ปอเรชั่น	3.98

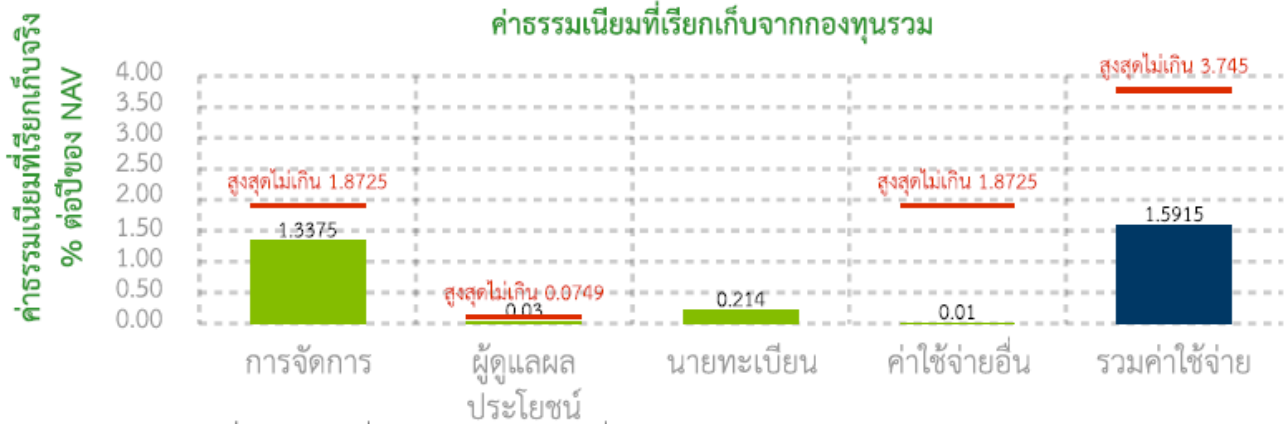
หมายเหตุ: เป็นข้อมูล ณ วันที่ 28 มิถุนายน 2562



## ค่าธรรมเนียม

\* ค่าธรรมเนียมมีผลกระทบต่อผลตอบแทนที่คุณจะได้รับ ดังนั้น คุณควรพิจารณาการเรียกเก็บค่าธรรมเนียมดังกล่าวก่อนการลงทุน \*

### ค่าธรรมเนียมที่เรียกเก็บจากกองทุนรวม (% ต่อปีของ NAV)



หมายเหตุ :

\* เป็นอัตราที่รวมภาษีมูลค่าเพิ่ม ภาษีธุรกิจเฉพาะ หรือภาษีอื่นใดในทำนองเดียวกัน

\*\* สามารถดูค่าธรรมเนียมย้อนหลัง 3 ปี ในหนังสือชี้ชวนส่วนข้อมูลกองทุนรวม (Q & A) ได้ที่ [www.ktam.co.th](http://www.ktam.co.th)

### ค่าธรรมเนียมที่เรียกเก็บจากผู้ถือหน่วย (% ของมูลค่าซื้อขาย)

รายการ	สูงสุดไม่เกิน	เก็บจริง
ค่าธรรมเนียมการขายหน่วยลงทุน <sup>(1)</sup>	ไม่เกิน 1.00	0.75
ค่าธรรมเนียมการรับซื้อคืนหน่วยลงทุน <sup>(2)</sup>	ไม่เกิน 1.00	ยกเว้นไม่เรียกเก็บ
ค่าธรรมเนียมการสับเปลี่ยนหน่วยลงทุนเข้า	ไม่เกิน 1.00	0.75
ค่าธรรมเนียมการสับเปลี่ยนหน่วยลงทุนออก <sup>(2)</sup>	ไม่เกิน 1.00	ยกเว้นไม่เรียกเก็บ
ค่าธรรมเนียมการโอนหน่วยลงทุน	ตามที่นายทะเบียนกำหนด	
ค่าธรรมเนียมการออกเอกสารสิทธิในหน่วยลงทุน	ตามที่นายทะเบียนกำหนด	

หมายเหตุ : อัตราข้างต้นเป็นอัตราที่รวมภาษีมูลค่าเพิ่ม ภาษีธุรกิจเฉพาะ หรือภาษีอื่นใดในทำนองเดียวกัน , สามารถดูค่าธรรมเนียมย้อนหลัง 3 ปี ในหนังสือชี้ชวนส่วนข้อมูลกองทุนรวม (Q & A) ได้ที่ [www.ktam.co.th](http://www.ktam.co.th)

<sup>(1)</sup> บริษัทจัดการขอสงวนสิทธิในการเรียกเก็บค่าธรรมเนียมการขายหน่วยลงทุนกับผู้ลงทุนแต่ละกลุ่มไม่เท่ากัน ทั้งนี้ บริษัทจัดการจะแจ้งให้ผู้ลงทุนทราบรายละเอียดล่วงหน้าไม่น้อยกว่า 7 วัน โดยจะปิดประกาศ ณ สำนักงานของบริษัทจัดการ และ/หรือผู้สนับสนุนการขายหรือรับซื้อคืน (ถ้ามี)

<sup>(2)</sup> บริษัทขอสงวนสิทธิที่จะนำเงินที่ได้รับจากค่าธรรมเนียมการรับซื้อคืนหน่วยลงทุน และการสับเปลี่ยนหน่วยลงทุนออก เข้าเป็นรายได้ของกองทุน



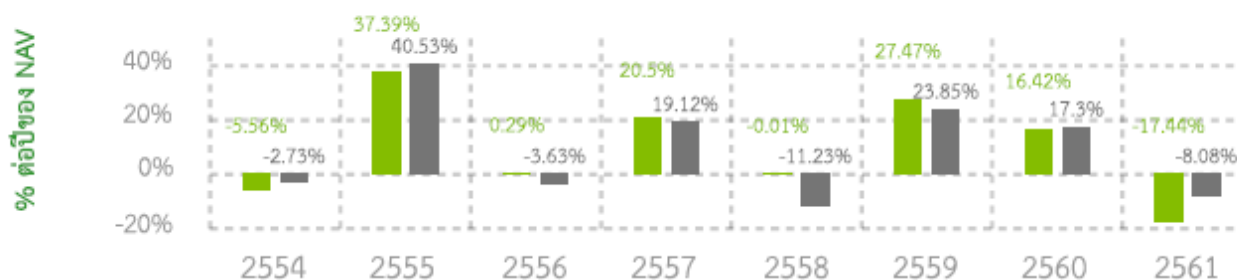
## ผลการดำเนินงานในอดีต

\* ผลการดำเนินงานในอดีต มิได้เป็นสิ่งยืนยันถึงผลการดำเนินงานในอนาคต \*

ดัชนีชี้วัด คือ ดัชนีผลตอบแทนรวมตลาดหลักทรัพย์แห่งประเทศไทย (SET TRI) สัดส่วน 100.00%

### แบบย้อนหลังตามปีปฏิทิน

■ กองทุนรวม  
■ BENCHMARK



กองทุนนี้เคยมีผลขาดทุนสูงสุดในช่วงเวลา 5 ปี คือ -21.84%

ความผันผวนของผลการดำเนินงาน (standard deviation) คือ 14.18% ต่อปี

ประเภทกองทุนรวมเพื่อใช้เปรียบเทียบผลการดำเนินงาน ณ จุดขาย คือ Equity General

\* คุณสามารถดูข้อมูลที่เป็นปัจจุบันได้ที่ [www.aimc.or.th](http://www.aimc.or.th)

### ผลการดำเนินงานย้อนหลังแบบปักหมุด

กองทุน	Year to Date	3 เดือน	Percentile	6 เดือน	Percentile	1 ปี	Percentile	3 ปี	Percentile	5 ปี	Percentile	10 ปี	Percentile	ตั้งแต่จัดตั้ง
ผลตอบแทนกองทุนรวม	9.09%	6.96%	25.00	9.09%	75.00	3.67%	95.00	6.36%	75.00	7.83%	25.00			9.54%
ผลตอบแทนดัชนีชี้วัด	12.78%	6.61%	50.00	12.78%	25.00	11.86%	25.00	9.56%	25.00	6.38%	25.00			9.56%
ความผันผวนของกองทุน	9.61%	9.43%	95.00	9.61%	95.00	12.53%	95.00	13.29%	95.00	14.18%	95.00			16.94%
ความผันผวนของดัชนีชี้วัด	8.03%	7.75%	50.00	8.03%	50.00	10.88%	50.00	10.39%	50.00	11.62%	75.00			14.76%

\*เป็นข้อมูล ณ วันที่ 28 มิถุนายน 2562 คุณสามารถดูข้อมูลที่เป็นปัจจุบันได้ที่ [www.ktam.co.th](http://www.ktam.co.th)



## ข้อมูลอื่น ๆ

นโยบายการจ่ายเงินปันผล	ไม่จ่ายเงินปันผล						
ผู้ดูแลผลประโยชน์	ธนาคารไทยพาณิชย์ จำกัด (มหาชน)						
วันที่จดทะเบียน	19 พฤษภาคม 2554						
อายุโครงการ	ไม่กำหนด						
ซื้อและขายคืนหน่วยลงทุน	<p><u>วันทำการซื้อ</u> : ทุกวันทำการ ตั้งแต่เวลาเปิดทำการ ถึง 15.30 น. มูลค่าขั้นต่ำของการซื้อ : 1,000 บาท</p> <p><u>วันทำการขายคืน</u> : ทุกวันทำการ ในระหว่างเวลาเริ่มเปิดทำการ - 15.30 น.</p> <ul style="list-style-type: none"><li>- มูลค่าขั้นต่ำของการสั่งขายคืน : ไม่มี</li><li>- จำนวนหน่วยลงทุนขั้นต่ำของการสั่งขายคืน : ไม่กำหนด</li><li>- มูลค่าหน่วยลงทุนคงเหลือในบัญชีขั้นต่ำ : ไม่กำหนด</li><li>- จำนวนหน่วยลงทุนคงเหลือในบัญชีขั้นต่ำ : ไม่กำหนด</li><li>- ระยะเวลาการรับเงินค่าขายคืน : ภายใน 5 วันทำการนับตั้งแต่วันที่ถัดจากวันทำการรับซื้อคืน หน่วยลงทุนแต่โดยทั่วไปจะได้รับเงินภายใน T+3 คือ 3 วันทำการหลังจากวันทำรายการขายคืน</li></ul> <p>คุณสามารถตรวจสอบมูลค่าทรัพย์สินรายวันได้ที่: <a href="http://www.ktam.co.th">www.ktam.co.th</a></p>						
รายชื่อผู้จัดการกองทุน	<table border="1"><thead><tr><th>ชื่อ-นามสกุล</th><th>ตำแหน่ง/ บริหารจัดการด้าน</th><th>วันที่เริ่มบริหาร กองทุนรวมนี้</th></tr></thead><tbody><tr><td>คุณอรวรรณ เกียรติพิศาลสกุล</td><td>ผู้จัดการกองทุนหลักตราสารทุน</td><td>4 กรกฎาคม 2557</td></tr></tbody></table>	ชื่อ-นามสกุล	ตำแหน่ง/ บริหารจัดการด้าน	วันที่เริ่มบริหาร กองทุนรวมนี้	คุณอรวรรณ เกียรติพิศาลสกุล	ผู้จัดการกองทุนหลักตราสารทุน	4 กรกฎาคม 2557
ชื่อ-นามสกุล	ตำแหน่ง/ บริหารจัดการด้าน	วันที่เริ่มบริหาร กองทุนรวมนี้					
คุณอรวรรณ เกียรติพิศาลสกุล	ผู้จัดการกองทุนหลักตราสารทุน	4 กรกฎาคม 2557					
อัตราส่วนหมุนเวียนการ ลงทุนของกองทุนรวม (PTR)	ในรอบระยะเวลาที่ผ่านมาย้อนหลัง 1 ปี เท่ากับ 582.68% (ปริมาณการซื้อขายทรัพย์สินของกองทุน เทียบกับมูลค่าทรัพย์สินสุทธิเฉลี่ยของกองทุนรวม)						
ผู้สนับสนุนการขาย หรือรับซื้อคืน	ธนาคาร กรุงไทย จำกัด (มหาชน)  ทั้งนี้ บริษัทจัดการอาจแต่งตั้งผู้สนับสนุนการขายหรือรับซื้อคืนหน่วยลงทุนเพิ่มเติมหรือยกเลิกการ แต่งตั้งผู้สนับสนุนการขายหรือรับซื้อคืนหน่วยลงทุนในภายหลังได้ โดยผู้สนใจลงทุนสามารถ สอบถามรายชื่อผู้สนับสนุนการขายหรือรับซื้อคืนหน่วยลงทุนได้ที่บริษัทจัดการ						

ติดต่อสอบถาม รับหนังสือชี้ชวน ร้องเรียน	บริษัทหลักทรัพย์จัดการกองทุน กรุงไทย จำกัด (มหาชน) ที่อยู่ เลขที่ 1 อาคารเอ็มไพร์ทาวเวอร์ ชั้น 32 ถนนสาทรใต้ แขวงยานนาวา เขตสาทร กรุงเทพมหานคร 10120 โทรศัพท์ : 0-2686-6100 website : <a href="http://www.ktam.co.th">www.ktam.co.th</a> email : <a href="mailto:callcenter@ktam.co.th">callcenter@ktam.co.th</a>
ธุรกรรมที่อาจก่อให้เกิด ความขัดแย้งทาง ผลประโยชน์	คุณสามารถตรวจสอบธุรกรรมที่อาจก่อให้เกิดความขัดแย้งทางผลประโยชน์ได้ที่ website : <a href="http://www.ktam.co.th">www.ktam.co.th</a>

- การลงทุนในหน่วยลงทุนไม่ใช่การฝากเงิน รวมทั้งไม่ได้อยู่ภายใต้ความคุ้มครองของสถาบันคุ้มครองเงินฝาก จึงมีความเสี่ยงจากการลงทุนซึ่งผู้ลงทุนอาจไม่ได้รับเงินลงทุนคืนเต็มจำนวน
- ได้รับอนุมัติจัดตั้ง และอยู่ภายใต้การกำกับดูแลของสำนักงาน ก.ล.ต
- การพิจารณาร่างหนังสือชี้ชวนในการเสนอขายหน่วยลงทุนของกองทุนรวมนี้มีได้เป็นการแสดงว่าสำนักงาน ก.ล.ต. ได้รับรองถึงความถูกต้องของข้อมูลในหนังสือชี้ชวนของกองทุนรวม หรือ ได้ประกันราคาหรือผลตอบแทนของหน่วยลงทุนที่เสนอขายนั้น ทั้งนี้ บริษัทจัดการกองทุนรวมได้สอบถามข้อมูลในหนังสือชี้ชวนส่วนสรุปข้อมูลสำคัญ ณ วันที่ 27 สิงหาคม 2562 แล้วด้วยความระมัดระวังในฐานะผู้รับผิดชอบในการดำเนินการของกองทุนรวมและขอรับรองว่าข้อมูลดังกล่าวถูกต้อง ไม่เป็นเท็จ และไม่ทำให้ผู้อื่นสำคัญผิด



## คำอธิบายเพิ่มเติม

### 1) ความเสี่ยงจากความผันผวนของราคาหลักทรัพย์ (Market Risk)

ความเสี่ยงที่มูลค่าของหลักทรัพย์ที่กองทุนรวมลงทุนจะเปลี่ยนแปลงเพิ่มขึ้นหรือลดลงจากปัจจัยภายนอก เช่น สภาวะเศรษฐกิจการลงทุน ปัจจัยทางการเมืองทั้งในและต่างประเทศ เป็นต้น ซึ่งพิจารณาได้จากค่า standard deviation (SD) ของกองทุนรวม หากกองทุนรวมมีค่า SD สูง แสดงว่ากองทุนรวมมีความผันผวนจากการเปลี่ยนแปลงของราคาหลักทรัพย์สูง

2) ความเสี่ยงจากการผิดนัดชำระหนี้ของผู้ออกตราสาร (Credit Risk) คือ ความเสี่ยงที่เกิดจากการที่ผู้ออกตราสารหนี้ไม่สามารถชำระคืนเงินต้น และ/หรือดอกเบี้ยได้ตามที่กำหนด เช่น บริษัทดังกล่าวอาจประสบปัญหาทางการเงิน เป็นต้น ซึ่งจะส่งผลต่อมูลค่าทรัพย์สินสุทธิของกองทุนได้

3) ความเสี่ยงจากการขาดสภาพคล่องของตราสาร (Liquidity Risk) คือ ความเสี่ยงที่เกิดจากการที่ซื้อหรือขายตราสารไม่ได้ในระยะเวลาหรือราคาตามที่กำหนดไว้ เนื่องจากโอกาสในการซื้อหรือขายตราสารมีจำกัด

4) ความเสี่ยงจากการดำเนินงานของผู้ออกตราสาร (Business Risk) คือ ความเสี่ยงที่เกิดขึ้นเนื่องจากฐานะทางการเงิน หรือผลการดำเนินงานของธุรกิจซึ่งจะส่งผลกระทบต่อราคาหุ้นของธุรกิจนั้นๆ ให้มีการปรับตัวเพิ่มขึ้นหรือลดลง

5) ความเสี่ยงจากการลงทุนในสัญญาซื้อขายล่วงหน้า ความเสี่ยงจากการลงทุนในสัญญาซื้อขายล่วงหน้า คือ การลงทุนในสัญญาซื้อขายล่วงหน้าเพื่อแสวงหาผลประโยชน์ตอบแทน โดยมีความเสี่ยงแตกต่างตามประเภทของสัญญาซื้อขายล่วงหน้าแต่ละประเภท ดังนี้

สัญญาออพชัน คือ สัญญาซื้อขายล่วงหน้าที่มีลักษณะของการให้สิทธิแก่ผู้ซื้อสัญญา (long position) ในการซื้อหรือขายสินทรัพย์อ้างอิง (underlying) ในอนาคต โดยผู้ซื้อสามารถเลือกที่จะใช้สิทธิหรือไม่ก็ได้ ภายในเวลาที่ผู้ขายสัญญา (short position) กำหนด โดยผู้ซื้อต้องจ่ายค่าธรรมเนียม (premium) ในการได้มาซึ่งสิทธิดังกล่าวด้วย ในส่วนของผู้ขายสัญญาจะได้รับค่าธรรมเนียมมาก่อน เพื่อแลกกับภาระผูกพันในอนาคตที่ต้องปฏิบัติตามสัญญาที่ได้ขายออกไป ความเสี่ยงของผู้ซื้อสัญญาออพชัน ได้แก่ ความเสี่ยงที่ผู้ซื้อไม่สามารถใช้สิทธิภายในเวลาที่กำหนด ทำให้ต้องจ่ายค่าธรรมเนียมไปโดยไม่ได้รับผลตอบแทนใด ๆ

ความเสี่ยงของผู้ขายสัญญาออพชัน ได้แก่ ความเสี่ยงที่ผู้ซื้อใช้สิทธิภายในเวลาที่กำหนด ซึ่งในกรณีที่เป็นการขายสิทธิในการซื้อ (short call option) จะทำให้ผู้ขายมีความเสี่ยงที่ไม่มีข้อจำกัด เนื่องจากมูลค่าสินทรัพย์อ้างอิงสามารถเปลี่ยนแปลงไปได้โดยไม่มีเพดานสูงสุด

สัญญาฟิวเจอร์/สัญญาฟอร์เวิร์ด คือ สัญญาซื้อขายล่วงหน้าที่มีลักษณะของการเป็นภาระผูกพันที่คู่สัญญาต้องปฏิบัติตามสัญญาเมื่อถึงระยะเวลาที่กำหนดไว้ กล่าวคือเมื่อถึงกำหนดตามสัญญาผู้ซื้อต้องซื้อสินทรัพย์อ้างอิงในราคาที่ได้ตกลงกันไว้แล้ว ไม่ว่าจะการซื้อนั้นอาจจะทำให้เกิดกำไรหรือมีผลขาดทุนต่อผู้ซื้อก็ตาม โดยในส่วนของผู้ขายก็เช่นเดียวกัน ไม่ว่าจะการขายในราคาที่ได้ตกลงกันไว้จะทำให้เกิดกำไรหรือมีผลขาดทุน ผู้ขายก็ต้องขายในราคาดังกล่าว

ความแตกต่างของสัญญาฟิวเจอร์และสัญญาฟอร์เวิร์ด คือ สัญญาฟิวเจอร์สามารถซื้อขายกันได้ในตลาดซื้อขายล่วงหน้า (Future Market) โดยมีการกำหนดขนาดของสัญญา คุณภาพของสินทรัพย์อ้างอิง และเวลาในการส่งมอบที่เป็นมาตรฐาน และมีสำนักหักบัญชี (Clearing House) ทำหน้าที่ในการเรียกหลักประกันเพื่อเป็นหลักประกัน

ความเสี่ยงให้ทั้ง 2 ฝ่ายปฏิบัติตามสัญญา โดยจะมีการกำหนดมูลค่าสัญญาตามราคาตลาด (Mark to Market) ทุกสิ้นวันที่มีการซื้อขาย ในขณะที่สัญญาฟอร์เวิร์ด เป็นข้อตกลงระหว่างคู่สัญญาทั้ง 2 ฝ่าย ซึ่งเป็นการซื้อขายนอกตลาด (Over the Counter) ไม่มีการกำหนดมาตรฐานใด ๆ สามารถปรับให้เข้ากับความต้องการเฉพาะรายของคู่สัญญาได้

ความเสี่ยงของสัญญาฟิวเจอร์และสัญญาฟอร์เวิร์ด ได้แก่ ความผันผวนของมูลค่าสินทรัพย์อ้างอิงที่เปลี่ยนแปลงไปในทิศทางที่ทำให้มูลค่าของสัญญาฟิวเจอร์/สัญญาฟอร์เวิร์ดมีผลขาดทุน เช่น กองทุนรวมเข้าไปทำสัญญาฟิวเจอร์ซื้อหุ้นที่ราคา 100 บาท ถ้าครบกำหนดสัญญาราคาหุ้นในวันนั้นอยู่ที่ 80 บาท กองทุนรวมจะขาดทุน 20 บาท แต่ในทางตรงกันข้ามถ้าราคาหุ้นในวันนั้นอยู่ที่ 125 บาท กองทุนรวมจะมีกำไร 25 บาท

สัญญาสวอป คือ สัญญาซื้อขายล่วงหน้าที่มีลักษณะของการที่บุคคล 2 ฝ่ายมาตกลงแลกเปลี่ยนกระแสเงินสดระหว่างกันในช่วงเวลาในอนาคต โดยการรับและจ่ายกระแสเงินสดมีการอ้างอิงกับสินทรัพย์อ้างอิง โดยคู่สัญญาทั้ง 2 ฝ่ายสามารถกำหนดลักษณะของสัญญาได้ตามความต้องการ

ความเสี่ยงของสัญญาสวอป ได้แก่ ความผันผวนของมูลค่าสินทรัพย์อ้างอิงที่เปลี่ยนแปลงไปในทิศทางที่ทำให้มูลค่าของสัญญาสวอปมีผลขาดทุน เช่น กองทุนรวมทำสัญญาสวอปกับธนาคาร เพื่อแลกเปลี่ยนอัตราดอกเบี้ยคงที่ (5%) ที่กองทุนรวมได้รับกับอัตราดอกเบี้ยลอยตัว (MLR + 1%) ในวงเงิน 100,000 บาท กรณีที่อัตราดอกเบี้ยคงที่ที่กองทุนรวมได้รับมากกว่าอัตราดอกเบี้ยลอยตัว (MLR + 1% = 4%) กองทุนรวมต้องชำระเงินให้ธนาคาร = 10,000 บาท  $[(5\% - 4\%) * 100,000]$  ซึ่งถ้ากองทุนรวมไม่ทำสัญญาสวอปดังกล่าวกองทุนรวมก็ไม่มีภาระต้องชำระเงิน