

หนังสือชี้ชวนสรุปข้อมูลสำคัญ



บริษัทหลักทรัพย์จัดการกองทุน กรุงไทย

จำกัด (มหาชน)

การเข้าร่วมการต่อต้านการทุจริต :

ได้รับการรับรอง CAC

กองทุนเปิดกรุงไทยพันธบัตรรัฐบาลชดเชยเงินเพื่อ
Krung Thai Inflation Linked Bond Fund (KTILB)

กองทุนรวมตราสารหนี้
ไม่มีการลงทุนในต่างประเทศ



คุณกำลังจะลงทุนอะไร ?



กองทุนรวมนี้เหมาะกับใคร?



คุณต้องระวังอะไรเป็นพิเศษ?



สัดส่วนของประเภททรัพย์สินที่ลงทุน



ค่าธรรมเนียม



ผลการดำเนินงาน



ข้อมูลอื่นๆ

การลงทุนในกองทุนรวมไม่ใช่การฝากเงิน



คุณกำลังจะลงทุนอะไร?

กองทุนนี้เน้นลงทุนในพันธบัตรรัฐบาลประเภทดอกเบี้ยแปรผันตามการเปลี่ยนแปลงของเงินเฟ้อ (Inflation Linked Bond – ILB) ที่มีอัตราดอกเบี้ยหน้าตัวคงที่ โดยกำหนดเงื่อนไขการจ่ายผลตอบแทนด้วยการชดเชยเงินเฟ้อบนเงินต้น และจะชำระคืนเงินต้นขั้นต่ำไม่น้อยกว่าหน้าตัว โดยเฉลี่ยในรอบปีบัญชีไม่น้อยกว่าร้อยละ 80 ของมูลค่าทรัพย์สินสุทธิของกองทุน ส่วนที่เหลือจะลงทุนในหรือมีไว้ซึ่งเงินฝาก ตราสารแห่งหนี้ และ/หรือตราสารทางการเงินอื่น ตามที่ประกาศที่สำนักงาน ก.ล.ต. ประกาศกำหนด

กองทุนจะไม่ลงทุนในสัญญาซื้อขายล่วงหน้า (Derivates) และจะไม่ลงทุนในหรือมีไว้ซึ่งตราสารที่มีลักษณะของสัญญาซื้อขายล่วงหน้าแฝง (Structured Note)

กองทุนมีกลยุทธ์การลงทุนมุ่งหวังให้ผลประกอบการเคลื่อนไหวตามดัชนีชี้วัด (passive management/index tracking)



กองทุนรวมนี้เหมาะกับใคร?

- ผู้ลงทุนที่คาดหวังผลตอบแทนที่สูงกว่าเงินฝาก และยอมรับผลตอบแทนที่อาจต่ำกว่าหุ้นได้

กองทุนรวมนี้ไม่เหมาะกับใคร

- ผู้ลงทุนที่เน้นการได้รับผลตอบแทนในจำนวนเงินที่แน่นอน หรือรักษาเงินต้นให้อยู่ครบ
 - ผู้ลงทุนที่ต้องการลงทุนเฉพาะในตราสารหนี้ที่มีคุณภาพดีสภาพคล่องสูงและมีความเสี่ยงจากความผันผวนของราคาต่ำ
- เนื่องจากกองทุนรวมนี้ไม่ถูกจำกัดโดยกฎเกณฑ์ให้ต้องลงทุนในทรัพย์สินดังกล่าวเช่นเดียวกับกองทุนรวมตลาดเงิน

ทำอย่างไรหากยังไม่เข้าใจนโยบาย และความเสี่ยงของกองทุนนี้

- อ่านหนังสือชี้ชวนฉบับเต็ม หรือสอบถามผู้สนับสนุนการขายและบริษัทจัดการ
- **อย่าลงทุนหากไม่เข้าใจลักษณะและความเสี่ยงของกองทุนรวมนี้ดีพอ**



คุณต้องระวังอะไรเป็นพิเศษ?

คำเตือนที่สำคัญ

- กองทุนรวมนี้ไม่ได้ถูกจำกัดโดยกฎเกณฑ์ให้ต้องลงทุนเฉพาะในตราสารที่มีความเสี่ยงต่ำเช่นเดียวกับกองทุนรวมตลาดเงิน ดังนั้น จึงมีความเสี่ยงสูงกว่ากองทุนรวมตลาดเงิน
- กองทุนรวมนี้อาจมีการลงทุนในตราสารหนี้ที่มีสภาพคล่องต่ำ จึงอาจไม่สามารถซื้อขายตราสารหนี้ได้ในเวลาที่ ต้องการ หรือในราคาที่เหมาะสม
- การลงทุนในหน่วยลงทุนมิใช่การฝากเงินและมีความเสี่ยงของการลงทุน ผู้ลงทุนควรลงทุนในกองทุนเปิดกรุงไทยพันธบัตรรัฐบาลชดเชยเงินเพื่อ เมื่อเห็นว่าการลงทุนในกองทุนรวมนี้ เหมาะสมกับวัตถุประสงค์การลงทุนของผู้ลงทุน และผู้ลงทุน ยอมรับความเสี่ยงที่อาจเกิดขึ้นจากการลงทุนได้
- ในกรณีที่กองทุนเปิดกรุงไทยพันธบัตรรัฐบาลชดเชยเงินเพื่อไม่สามารถดำรงสินทรัพย์สภาพคล่องได้ตามที่สำนักงาน คณะกรรมการ ก.ล.ต. กำหนด ผู้ลงทุนอาจไม่สามารถขายคืนหน่วยลงทุนได้ตามที่มีคำสั่งไว้กองทุนนี้ไม่ได้ถูกจำกัดโดย กฎเกณฑ์ให้ต้องลงทุนเฉพาะในตราสารที่มีความเสี่ยงต่ำเช่นเดียวกับกองทุนรวมตลาดเงิน ดังนั้น จึงมีความเสี่ยงสูงกว่า กองทุนตลาดเงิน

แผนภาพแสดงตำแหน่งความเสี่ยงของกองทุนรวม



หมายเหตุ มี net exposure ในพันธบัตรรัฐบาลเป็นหลักโดยเฉลี่ยรอบปีบัญชีไม่น้อยกว่าร้อยละ 80 ของ NAV

ปัจจัยความเสี่ยงที่สำคัญ

ความเสี่ยงจากการผิดนัดชำระหนี้ของผู้ออกตราสาร

อันดับความน่าเชื่อถือส่วนใหญ่	ต่ำ					สูง
ของกองทุนรวมตาม National credit rating scale	GOV/AAA	AA,A	BBB	ต่ำกว่า BBB	unrated	

หมายเหตุ: แรเงากรณีที่กองทุนมีการลงทุนในอันดับความน่าเชื่อถือ (credit rating) นั้นเกินกว่า 20% ของ NAV

ความเสี่ยงจากความผันผวนของราคาหลักทรัพย์

อายุเฉลี่ยของทรัพย์สินที่ลงทุน	ต่ำ					สูง
	ต่ำกว่า 3 เดือน	3 เดือนถึง 1 ปี	1 ปี ถึง 3 ปี	3 ปี ถึง 5 ปี	มากกว่า 5 ปี	

ความผันผวนของผลการดำเนินงาน (SD)	ต่ำ					สูง
	< 5%	5-10%	10-15%	15-25%	> 25%	

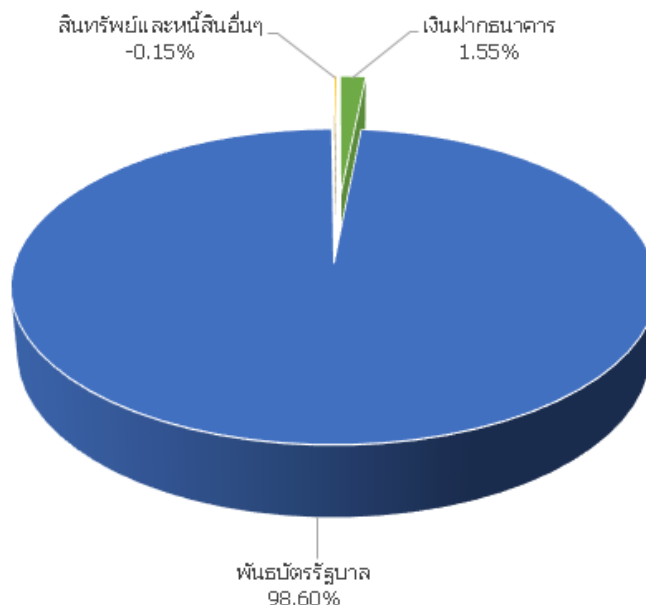
ความเสี่ยงจากการกระจุกตัวลงทุนในผู้ออกตราสาร

High Issuer Concentration Risk	ต่ำ					สูง
	<= 10%	10%-20%	20%-50%	50%-80%	>80%	

*คุณสามารถดูข้อมูลเพิ่มเติมได้ที่ www.ktam.co.th



สัดส่วนของประเภททรัพย์สินที่ลงทุน



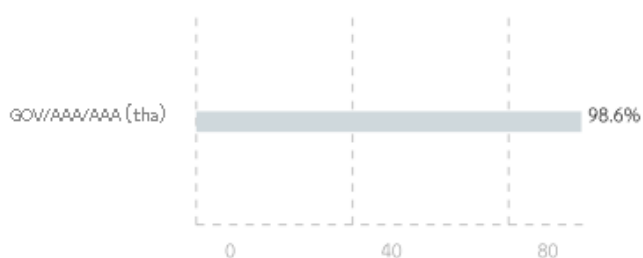
KTILB

ชื่อทรัพย์สิน	Credit rating	% ของ NAV
พันธบัตรรัฐบาลประเภทอัตราดอกเบี้ยแปรผันตามการเปลี่ยนแปลงของเงินเฟ้อ ในปีงบประมาณ พ.ศ.2554	AAA	98.60

หมายเหตุ: เป็นข้อมูล ณ วันที่ 28 มิถุนายน 2562

น้ำหนักการลงทุนตามอันดับความน่าเชื่อถือ

ตราสารหนี้ในประเทศ



หมายเหตุ: เป็นข้อมูล ณ วันที่ 28 มิถุนายน 2562

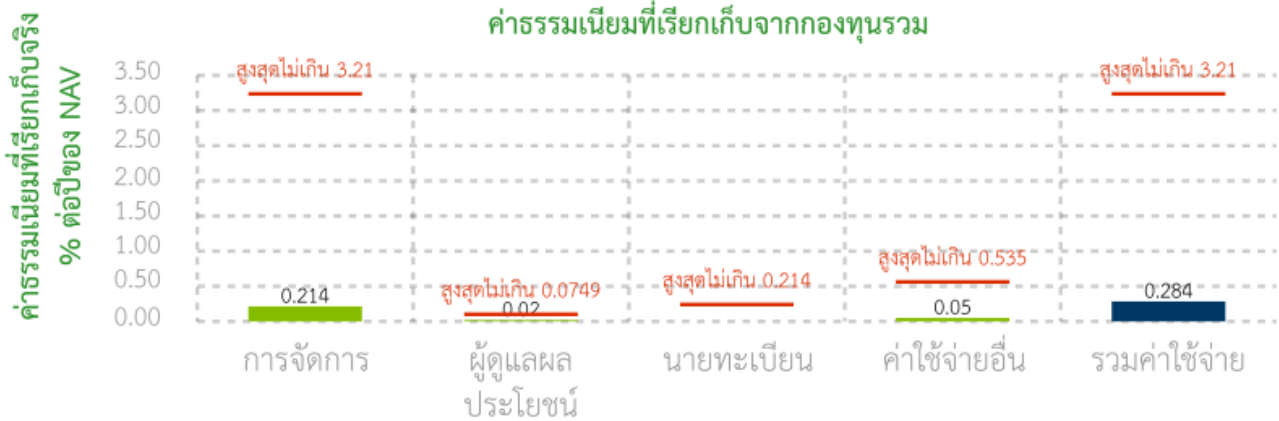
ทั้งนี้คุณสามารถดูข้อมูลที่เป็นปัจจุบันได้ที่ website www.ktam.co.th



ค่าธรรมเนียม

* ค่าธรรมเนียมมีผลกระทบต่อผลตอบแทนที่คุณจะได้รับ ดังนั้น คุณควรพิจารณาการเรียกเก็บค่าธรรมเนียมดังกล่าวก่อนการลงทุน *

ค่าธรรมเนียมที่เรียกเก็บจากกองทุนรวม (% ต่อปีของ NAV)



หมายเหตุ :

* เป็นอัตราที่รวมภาษีมูลค่าเพิ่ม ภาษีธุรกิจเฉพาะ หรือภาษีอื่นใดในทำนองเดียวกัน

** สามารถดูค่าธรรมเนียมย้อนหลัง 3 ปี ในหนังสือชี้ชวนส่วนข้อมูลกองทุนรวม (Q & A) ได้ที่ www.ktam.co.th

ค่าธรรมเนียมที่เรียกเก็บจากผู้ถือหน่วย (% ของมูลค่าซื้อขาย)

รายการ	สูงสุดไม่เกิน	เก็บจริง
ค่าธรรมเนียมการขายหน่วยลงทุน ⁽¹⁾	1.50%	ยังไม่เรียกเก็บ
ค่าธรรมเนียมการรับซื้อคืนหน่วยลงทุน	1.50% (ยกเว้น ไม่เรียกเก็บกรณีรับซื้อคืนหน่วยลงทุนโดยอัตโนมัติ)	ยังไม่เรียกเก็บ
ค่าธรรมเนียมการสับเปลี่ยนหน่วยลงทุนเข้า	ไม่มี	ไม่มี
ค่าธรรมเนียมการสับเปลี่ยนหน่วยลงทุนออก	ไม่มี	ไม่มี
ค่าธรรมเนียมการซื้อขายหลักทรัพย์	3.00%	0.50%
ค่าธรรมเนียมการโอนหน่วยลงทุน	ตามที่นายทะเบียนเรียกเก็บ	ตามที่นายทะเบียนกำหนด
ค่าธรรมเนียมการออกเอกสารแสดงสิทธิในหน่วยลงทุน	ตามที่นายทะเบียนเรียกเก็บ	ตามที่นายทะเบียนกำหนด

หมายเหตุ : ค่าธรรมเนียมดังกล่าวเป็นอัตราที่รวมภาษีมูลค่าเพิ่ม ภาษีธุรกิจเฉพาะ หรือภาษีอื่นใดในทำนองเดียวกัน, สามารถดูค่าธรรมเนียมย้อนหลัง 3 ปี ในหนังสือชี้ชวนส่วนข้อมูลกองทุนรวม (Q & A) ได้ที่ www.ktam.co.th

⁽¹⁾ บริษัทจัดการขอสงวนสิทธิในการเรียกเก็บค่าธรรมเนียมการขายกับผู้ลงทุนแต่ละกลุ่มไม่เท่ากัน ทั้งนี้ บริษัทจัดการจะแจ้งให้ผู้ลงทุนทราบรายละเอียดล่วงหน้าไม่น้อยกว่า 7 วัน โดยจะปิดประกาศ ณ สำนักงานของบริษัทจัดการ และ/หรือผู้สนับสนุนการขายหรือรับซื้อคืน (ถ้ามี)



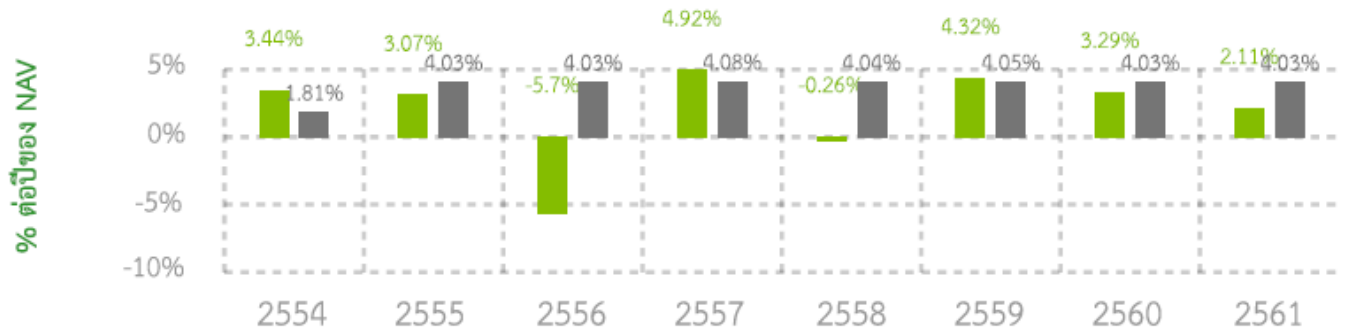
ผลการดำเนินงานในอดีต

* ผลการดำเนินงานในอดีต มิได้เป็นสิ่งยืนยันถึงผลการดำเนินงานในอนาคต *

ดัชนีชี้วัด คือ อัตราผลตอบแทนของพันธบัตรรัฐบาลอายุประมาณ 10 ปี ณ วันที่ลงทุน สัดส่วน 100.00%

แบบย้อนหลังตามปีปฏิทิน

■ กองทุนรวม
■ BENCHMARK



กองทุนนี้เคยมีผลขาดทุนสูงสุดในช่วงเวลา 5 ปี คือ -6.19%

ความผันผวนของผลการดำเนินงาน (standard deviation) คือ 3.01% ต่อปี

ประเภทกองทุนรวมเพื่อใช้เปรียบเทียบผลการดำเนินงาน ณ จุดขาย คือ Mid Term Government Bond

* คุณสามารถดูข้อมูลที่เป็นปัจจุบันได้ที่ <https://www.aimc.or.th>

ผลการดำเนินงานย้อนหลังแบบปักหมุด

กองทุน	Year to Date	3 เดือน	Percentile	6 เดือน	Percentile	1 ปี	Percentile	3 ปี	Percentile	5 ปี	Percentile	10 ปี	Percentile	ตั้งแต่จัดตั้ง
ผลตอบแทนกองทุนรวม	0.82%	1.71%	5.00	0.82%	75.00	1.25%	95.00	2.07%	5.00	2.04%	25.00			1.96%
ผลตอบแทนตัวชี้วัด	2.00%	0.99%	25.00	2.00%	5.00	4.03%	5.00	4.04%	5.00	4.04%	5.00			4.04%
ความผันผวนของกองทุน	1.41%	1.59%	95.00	1.41%	95.00	1.27%	95.00	1.90%	95.00	3.01%	95.00			4.42%
ความผันผวนของตัวชี้วัด	0.17%	0.19%	25.00	0.17%	25.00	0.17%	5.00	0.16%	5.00	0.17%	5.00			0.16%

*เป็นข้อมูล ณ วันที่ 28 มิถุนายน 2562 คุณสามารถดูข้อมูลที่เป็นปัจจุบันได้ที่ www.ktam.co.th



ข้อมูลอื่น ๆ

นโยบายการจ่ายเงินปันผล	ไม่จ่าย
ผู้ดูแลผลประโยชน์	ธนาคารไทยพาณิชย์ จำกัด (มหาชน)
วันที่จดทะเบียน	19 กรกฎาคม 2554
อายุโครงการ	ประมาณ 10 ปี โดยไม่ต่ำกว่า 9 ปี 11 เดือน และไม่เกิน 10 ปี 1 เดือน
ซื้อและขายคืนหน่วยลงทุน	<p><u>วันทำการซื้อ</u> : บริษัทอาจเปิดให้มีการเสนอขายหน่วยลงทุนเป็นคราวๆ ทั้งนี้ จะประกาศให้ทราบล่วงหน้าไม่น้อยกว่า 7 วัน</p> <p>มูลค่าขั้นต่ำของการซื้อครั้งแรก : 10,000 บาท</p> <p>มูลค่าขั้นต่ำของการซื้อครั้งถัดไป : 10,000 บาท</p> <p><u>วันทำการขายคืน</u> :</p> <ul style="list-style-type: none">● กรณีรับซื้อคืนแบบปกติ <p>บริษัทจัดการอาจเปิดให้มีการขายคืนหน่วยลงทุนเป็นคราวๆ ทั้งนี้ บริษัทจัดการจะแจ้งวันและเวลาในการขายคืนหน่วยลงทุน และ/หรือรับคำสั่งขายคืนหน่วยลงทุนล่วงหน้าให้ผู้ถือหน่วยลงทุนทราบไม่น้อยกว่า 7 วันก่อนวันทำการรับซื้อคืนหน่วยลงทุนที่บริษัทจัดการกำหนด</p> <ul style="list-style-type: none">● กรณีรับซื้อคืนหน่วยลงทุนแบบอัตโนมัติ <p>บริษัทจะดำเนินการรับซื้อคืนหน่วยลงทุนโดยอัตโนมัติให้แก่ผู้ถือหน่วยลงทุนปีละไม่น้อยกว่า 2 ครั้งในอัตราที่บริษัทจัดการเห็นสมควร โดย บริษัทจัดการจะรับซื้อคืนหน่วยลงทุนโดยอัตโนมัติเป็นจำนวนเงินที่จัดสรรโดยประมาณไม่เกินเงินสดที่ได้รับจากดอกเบี้ยรับ และ/หรือกำไรจากเงินลงทุนของพันธบัตร หรือ หลักทรัพย์หรือทรัพย์สินอื่นตามที่ระบุในรายละเอียดโครงการ หลังจากนั้นเงินสำรองสำหรับค่าใช้จ่ายของกองทุน (ถ้ามี)</p> <p>ทั้งนี้ บริษัทจัดการจะแจ้งวันและเวลาในการรับคำสั่งซื้อหน่วยลงทุน วันรับซื้อคืนหน่วยลงทุนแบบอัตโนมัติและ/หรือรับคำสั่งซื้อหน่วยลงทุนล่วงหน้าให้ผู้ถือหน่วยลงทุนทราบไม่น้อยกว่า 7 วันก่อนวันทำการเสนอขายหรือรับซื้อคืนหน่วยลงทุนที่บริษัทจัดการกำหนด โดยบริษัทจัดการจะประกาศให้ผู้ถือหน่วยลงทุนทราบ ณ สำนักงานของบริษัทจัดการ และ/หรือผู้สนับสนุนการขายหรือรับซื้อคืน (ถ้ามี)</p> <ul style="list-style-type: none">- มูลค่าขั้นต่ำของการสั่งขายคืน : ไม่มี- จำนวนหน่วยลงทุนขั้นต่ำของการสั่งขายคืน : ไม่มี- มูลค่าหน่วยลงทุนคงเหลือในบัญชีขั้นต่ำ : ไม่กำหนด- จำนวนหน่วยลงทุนคงเหลือในบัญชีขั้นต่ำ : ไม่กำหนด- ระยะเวลาการรับเงินค่าขายคืน ภายใน 5 วันทำการนับตั้งแต่วันที่ถัดจากวันทำการรับซื้อคืนหน่วยลงทุน แต่โดยทั่วไปจะได้รับเงินภายใน T+2 วันทำการหลังจากวันทำรายการขายคืน

คุณสามารถตรวจสอบมูลค่าทรัพย์สินรายวันได้ที่ : www.ktam.co.th			
รายชื่อผู้จัดการกองทุน	ชื่อ-นามสกุล	ตำแหน่ง/ บริหารจัดการด้าน	วันที่เริ่มบริหารกองทุน รวมนี้
	คุณชินรัตน์ สังคะคุณ	ผู้จัดการกองทุนหลักตราสารหนี้	04 กรกฎาคม 2559
อัตราส่วนหมุนเวียนการลงทุน ของกองทุนรวม (PTR)	ในรอบระยะเวลาที่ผ่านมาย้อนหลัง 1 ปี เท่ากับ 0.00 % (ปริมาณการซื้อขายทรัพย์สินของกองทุน เทียบกับมูลค่าทรัพย์สินสุทธิเฉลี่ยของกองทุนรวม)		
ผู้สนับสนุนการขาย หรือรับซื้อคืน	ธนาคาร กรุงไทย จำกัด (มหาชน) ทั้งนี้ บริษัทจัดการอาจแต่งตั้งผู้สนับสนุนการขายหรือรับซื้อคืนหน่วยลงทุนเพิ่มเติมหรือยกเลิกการ แต่งตั้งผู้สนับสนุนการขายหรือรับซื้อคืนหน่วยลงทุนในภายหลังได้ โดยผู้สนใจลงทุนสามารถสอบถาม รายชื่อผู้สนับสนุนการขายหรือรับซื้อคืนหน่วยลงทุนได้ที่บริษัทจัดการ		
ติดต่อสอบถาม รับหนังสือชี้ชวน ร้องเรียน	บริษัทหลักทรัพย์จัดการกองทุน กรุงไทย จำกัด (มหาชน) ที่อยู่ : เลขที่ 1 อาคารเอ็มไพร์ทาวเวอร์ ชั้น 32 ถนนสาทรใต้ แขวงยานนาวา เขต สาทร กรุงเทพมหานคร 10120 โทรศัพท์ : 0-2686-6100 website : www.ktam.co.th email : callcenter@ktam.co.th		
ธุรกรรมที่อาจก่อให้เกิดความ ขัดแย้งทางผลประโยชน์	คุณสามารถตรวจสอบธุรกรรมที่อาจก่อให้เกิดความขัดแย้งทางผลประโยชน์ได้ที่ website : www.ktam.co.th		

- การลงทุนในหน่วยลงทุนไม่ใช่การฝากเงิน รวมทั้งไม่ได้อยู่ภายใต้ความคุ้มครองของสถาบันคุ้มครองเงินฝาก จึงมีความเสี่ยงจากการลงทุนซึ่งผู้ลงทุนอาจไม่ได้รับเงินลงทุนคืนเต็มจำนวน
- ได้รับอนุมัติจัดตั้ง และอยู่ภายใต้การกำกับดูแลของสำนักงาน ก.ล.ต
- การพิจารณาร่างหนังสือชี้ชวนในการเสนอขายหน่วยลงทุนของกองทุนรวมนี้มีได้เป็นการแสดงว่าสำนักงาน ก.ล.ต. ได้รับรองถึงความถูกต้องของข้อมูลในหนังสือชี้ชวนของกองทุนรวม หรือ ได้ประกันราคาหรือผลตอบแทนของหน่วยลงทุนที่เสนอขายนั้น ทั้งนี้ บริษัทจัดการกองทุนรวมได้สอบถามข้อมูลในหนังสือชี้ชวนส่วนสรุปข้อมูลสำคัญ ณ วันที่ 28 สิงหาคม 2562 แล้วด้วยความระมัดระวังในฐานะผู้รับผิดชอบในการดำเนินการของกองทุนรวมและขอรับรองว่าข้อมูลดังกล่าวถูกต้อง ไม่เป็นเท็จ และไม่ทำให้ผู้อื่นสำคัญผิด

คำอธิบายเพิ่มเติม

- 1) ความเสี่ยงจากความผันผวนของราคาตราสาร (Market risk) ได้แก่ ความเสี่ยงที่เกิดจากความเปลี่ยนแปลงหรือความผันผวนของราคาตราสารที่กองทุนถืออยู่ โดยได้รับผลกระทบจากการเปลี่ยนแปลงของอัตราผลตอบแทนที่แท้จริง (Real YTM) และความผันผวนของของดัชนีราคาผู้บริโภคทั่วไปที่ใช้เป็นฐานในการคำนวณ Index Ratio และมูลค่าหน้าตัวเมื่อปรับด้วยเงินเพื่อ
- 2) ความเสี่ยงจากการขาดสภาพคล่องของตราสาร (Liquidity risk) ได้แก่ ความเสี่ยงจากการที่ตราสารที่กองทุนถืออยู่นั้นขาดสภาพคล่อง โดยการซื้อขายเปลี่ยนมือของตราสารมีจำนวนครั้งและปริมาณน้อย กองทุนจึงอาจขายตราสารไม่ได้ในช่วงเวลาที่ต้องการ หรืออาจไม่ได้ราคาตามที่ต้องการ
- 3) ความเสี่ยงจากการผิดนัดชำระหนี้ของผู้ออกตราสาร (Credit Risk) หมายถึง การพิจารณาจากอันดับความน่าเชื่อถือของตราสารที่ลงทุน (credit rating) ซึ่งเป็นข้อมูลบอกระดับความสามารถในการชำระหนี้ โดยพิจารณาจากผลการดำเนินงานที่ผ่านมาและฐานะการเงินของผู้ออกตราสาร credit rating ของหุ้นกู้ระยะยาวมีความหมายโดยย่อต่อไปนี้

ระดับการลงทุน	TRIS	Fitch	Moody's	S&P	คำอธิบาย
ระดับที่น่าลงทุน	AAA	AAA(thai)	Aaa	AAA	อันดับเครดิตสูงสุด มีความเสี่ยงต่ำที่สุดที่จะไม่สามารถชำระหนี้ได้ตามกำหนด
	AA	AA(thai)	Aa	AA	อันดับเครดิตรองลงมาและถือว่า มีความเสี่ยงต่ำมากที่จะไม่สามารถชำระหนี้ได้ตามกำหนด
	A	A(thai)	A	A	ความเสี่ยงต่ำที่จะไม่สามารถชำระหนี้ได้ตามกำหนด
	BBB	BBB(thai)	Baa	BBB	ความเสี่ยงปานกลางที่จะไม่สามารถชำระหนี้ได้ตามกำหนด
ระดับที่ต่ำกว่าน่าลงทุน	ต่ำกว่า BBB	ต่ำกว่า BBB	ต่ำกว่า BBB(thai)	ต่ำกว่า BBB	ความเสี่ยงสูง ที่จะไม่สามารถชำระหนี้ได้ตามกำหนด

- 4) ความเสี่ยงจากการที่ผู้ถือหน่วยขอไถ่ถอนหน่วยลงทุนก่อนครบกำหนดอายุโครงการ (Unit Redemption Risk) ได้แก่ ความเสี่ยงที่ผู้ถือหน่วยที่ต้องการสภาพคล่องหรือต้องการทำกำไรจากเงินลงทุนในกองทุนฯ ขอไถ่ถอนหน่วยลงทุนตามกำหนดการที่กองทุนฯ เปิดให้ผู้ถือหน่วยไถ่ถอนหน่วยลงทุนได้ ซึ่งอาจจะทำให้กองทุนฯ มีความเสี่ยงด้านสภาพคล่อง และความเสี่ยงจากการลดลงของมูลค่าทรัพย์สินจนส่งผลกระทบต่อผลตอบแทนรวมของผู้ถือหน่วยที่ไม่ได้ไถ่ถอนหน่วยลงทุนก่อนครบกำหนด