

หนังสือชี้ชวนสรุปข้อมูลสำคัญ



บริษัทหลักทรัพย์จัดการกองทุน กรุงไทย

จำกัด (มหาชน)

การเข้าร่วมการต่อต้านการทุจริต :

ได้รับการรับรอง CAC

กองทุนเปิดกรุงไทย SET50 เพื่อการเลี้ยงชีพ

Krung Thai SET50 RMF (KTSET50RMF)

กองทุนรวมตราสารทุน

กองทุนรวมดัชนี (Index Fund)

กองทุนรวมเพื่อการเลี้ยงชีพ (Retirement Mutual Fund : RMF)

กองทุนที่ลงทุนแบบไม่มีความเสี่ยงต่างประเทศ

กองทุนนี้ลงทุนกระจุกตัวในผู้ออก จึงมีความเสี่ยงที่ผู้ลงทุนอาจสูญเสียเงินลงทุนจำนวนมาก



คุณกำลังจะลงทุนอะไร ?



กองทุนรวมนี้เหมาะกับใคร?



คุณต้องระวังอะไรเป็นพิเศษ?



สัดส่วนของประเภททรัพย์สินที่ลงทุน



ค่าธรรมเนียม



ผลการดำเนินงาน



ข้อมูลอื่นๆ

การลงทุนในกองทุนรวมไม่ใช่การฝากเงิน



คุณกำลังจะลงทุนอะไร?

กองทุนมีนโยบายเน้นลงทุนในหลักทรัพย์ที่เป็นส่วนประกอบของดัชนีราคา SET50 ซึ่งรวมถึงหลักทรัพย์ที่อยู่ระหว่างการเข้าหรือออกจากตลาดหลักทรัพย์ที่เป็นส่วนประกอบของดัชนีราคา SET50 ด้วย โดยเฉลี่ยในรอบปีบัญชีไม่น้อยกว่าร้อยละ 80 ของมูลค่าทรัพย์สินสุทธิของกองทุน เพื่อสร้างอัตราผลตอบแทนก่อนหักค่าธรรมเนียมและค่าใช้จ่ายให้ใกล้เคียงกับอัตราผลตอบแทนของดัชนีผลตอบแทนรวม SET50 (Index Tracking) โดยใช้กลยุทธ์การบริหารกองทุนเชิงรับ (Passive Management Strategy) อย่างไรก็ตาม ในขณะใดขณะหนึ่งกองทุนอาจไม่ได้ลงทุนในหุ้นซึ่งประกอบเป็นดัชนีราคา SET50 ครบทั้ง 50 หุ้น

ทั้งนี้ กองทุนจะไม่ลงทุนในสัญญาซื้อขายล่วงหน้า (Derivatives) และตราสารหนี้ที่มีลักษณะของสัญญาซื้อขายล่วงหน้าแปง (Structured Note)

ในสภาวะปกติ กองทุนจะพยายามดำรงค่าความผันผวนของผลตอบแทนของกองทุน (หลังหักค่าธรรมเนียมและค่าใช้จ่าย) เมื่อเทียบกับอัตราผลตอบแทนของดัชนีผลตอบแทนรวม SET50 (tracking error) ไม่เกินร้อยละ 1.50 ต่อปี

กองทุนมีกลยุทธ์การลงทุนมุ่งหวังให้ผลประกอบการเคลื่อนไหวตามดัชนีชี้วัด (passive management/index tracking)



กองทุนรวมนี้เหมาะกับใคร?

- ผู้ลงทุนที่สามารถรับความผันผวนของราคาหุ้นที่กองทุนรวมไปลงทุน ซึ่งอาจจะปรับตัวเพิ่มสูงขึ้น หรือลดลงจนต่ำกว่ามูลค่าที่ลงทุนและทำให้ขาดทุนได้
- ผู้ที่สามารถลงทุนในระยะกลางถึงระยะยาว โดยคาดหวังผลตอบแทนในระยะยาวที่ดีกว่าการลงทุนในตราสารหนี้ทั่วไป
- เนื่องจากเป็นกองทุนรวมเพื่อการเลี้ยงชีพ ผู้ลงทุนควรลงทุนในกองทุนอย่างน้อย 5 ปี และถือหน่วยลงทุนจนครบอายุ 55 ปีบริบูรณ์ เพื่อให้เป็นไปตามเงื่อนไขที่กฎหมายกำหนด

กองทุนรวมนี้ไม่เหมาะกับใคร

- ผู้ลงทุนที่เน้นการได้รับผลตอบแทนในจำนวนเงินที่แน่นอน หรือรักษาเงินต้นให้อยู่ครบ



ทำอย่างไรหากยังไม่เข้าใจนโยบาย และความเสี่ยงของกองทุนนี้

- อ่านหนังสือชี้ชวนฉบับเต็ม หรือสอบถามผู้สนับสนุนการขายและบริษัทจัดการ
- **อย่าลงทุนหากไม่เข้าใจลักษณะและความเสี่ยงของกองทุนรวมนี้ดีพอ**



คุณต้องระวังอะไรเป็นพิเศษ?

คำเตือนที่สำคัญ

- ในกรณีที่มีเหตุการณ์ไม่ปกติ ผู้ลงทุนอาจได้รับชำระเงินค่าขายคืนหน่วยลงทุนล่าช้ากว่าระยะเวลาที่กำหนดไว้ในหนังสือชี้ชวน
- ผู้ลงทุนไม่สามารถนำหน่วยลงทุนของกองทุนเปิดกรุงไทย SET50 เพื่อการเลี้ยงชีพ ไปจำหน่าย จ่าย โอน จำนำหรือนำไปเป็นประกัน
- ผู้ถือหน่วยลงทุนของกองทุนเปิดกรุงไทย SET50 เพื่อการเลี้ยงชีพ จะไม่ได้รับสิทธิประโยชน์ทางภาษีหากไม่ปฏิบัติตามเงื่อนไขการลงทุน และจะต้องคืนสิทธิประโยชน์ทางภาษีที่เคยได้รับภายในกำหนดเวลา มิฉะนั้นจะต้องชำระเงินเพิ่ม และ/หรือ เบี้ยปรับตามประมวลรัษฎากร
- ผู้ลงทุนควรศึกษาข้อมูลเกี่ยวกับสิทธิประโยชน์ทางภาษีที่ระบุไว้ในคู่มือการลงทุนในกองทุนรวมเพื่อการเลี้ยงชีพรวมทั้งสอบถามและขอรับคู่มือการลงทุนได้ที่บริษัทจัดการหรือผู้สนับสนุนการขายหรือรับซื้อคืน (ถ้ามี)
- ผู้ลงทุนควรลงทุนในกองทุนอย่างน้อย 5 ปี และถือหน่วยลงทุนจนครบอายุ 55 ปีบริบูรณ์ เพื่อให้เป็นไปตามเงื่อนไขที่กฎหมายกำหนด

แผนภาพแสดงตำแหน่งความเสี่ยงของกองทุนรวม



หมายเหตุ มี net exposure ในตราสารทุนเป็นหลักโดยเฉลี่ยรอบปีบัญชีไม่น้อยกว่าร้อยละ 80 ของ NAV

ปัจจัยความเสี่ยงที่สำคัญ

ความเสี่ยงจากความผันผวนของราคาหลักทรัพย์

ความผันผวนของ	ต่ำ				สูง
ผลการดำเนินงาน (SD)	< 5%	5-10%	10-15%	15-25%	> 25%

กลุ่มหุ้นที่เน้นลงทุน	ต่ำ				สูง
	general	large cap	mid/small	sector	

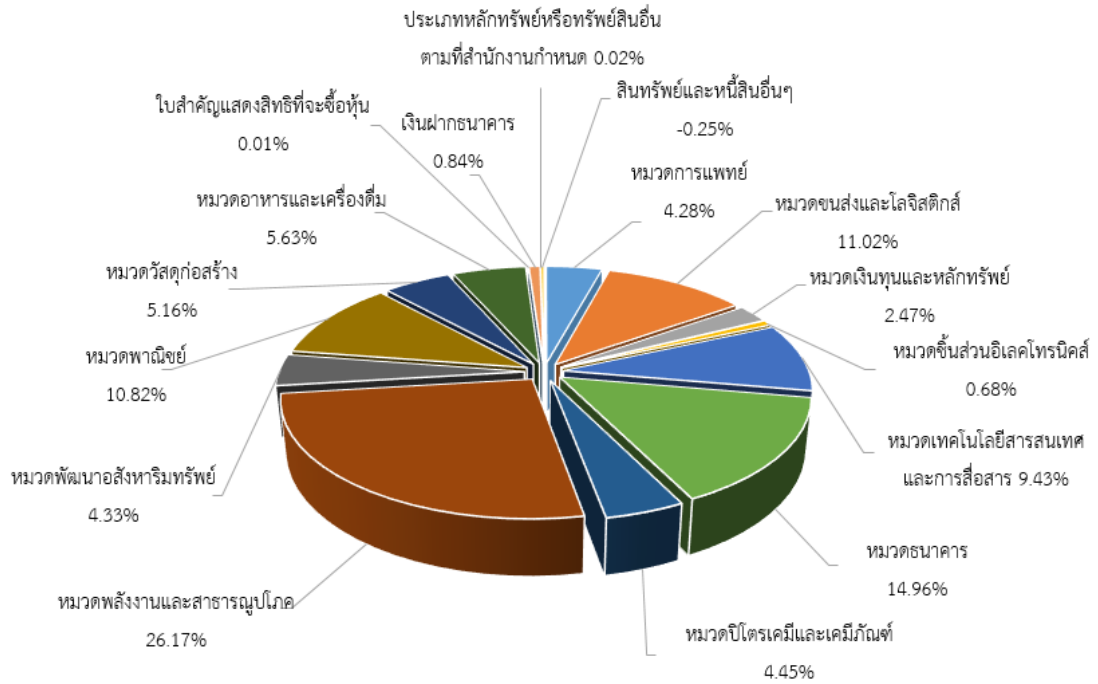
ความเสี่ยงจากการกระจุกตัวลงทุนในผู้ออกตราสาร

	ต่ำ				สูง
High Issuer	<= 10%	10%-20%	20%-50%	50%-80%	>80%
Concentration Risk					

*คุณสามารถดูข้อมูลเพิ่มเติมได้ที่ www.ktam.co.th



สัดส่วนของประเภททรัพย์สินที่ลงทุน



ชื่อทรัพย์สินและการลงทุนสูงสุด 5 อันดับ

KTSET50RMF

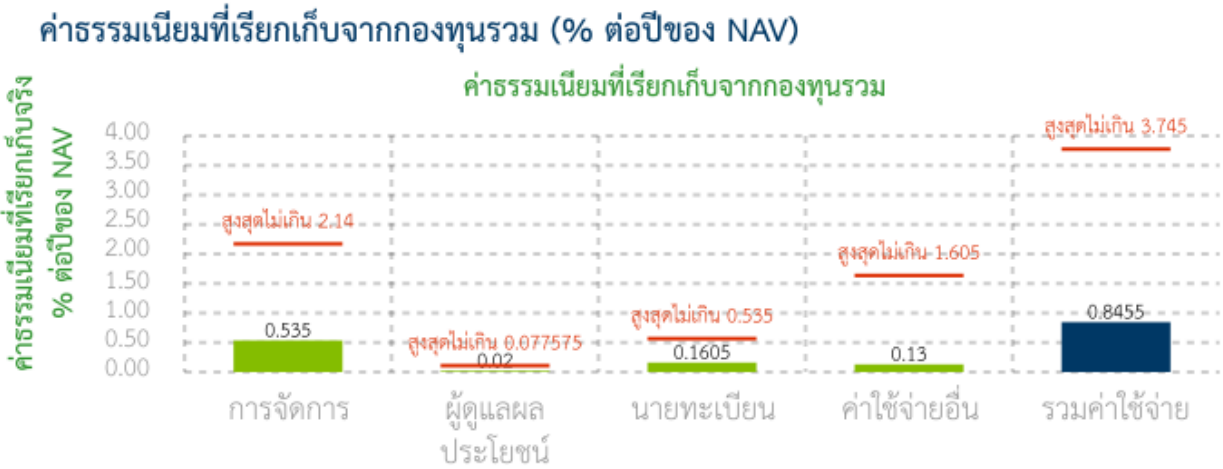
ชื่อทรัพย์สิน	% ของ NAV
บมจ. ปตท.	11.23
บมจ. ท่าอากาศยานไทย	8.46
บมจ. ซีพี ออลล์	6.23
บมจ. แอควานซ์ อินโฟร เซอร์วิส	5.22
บมจ. ปูนซิเมนต์ไทย	4.56

หมายเหตุ: เป็นข้อมูล ณ วันที่ 28 มิถุนายน 2562



ค่าธรรมเนียม

* ค่าธรรมเนียมมีผลกระทบต่อผลตอบแทนที่คุณจะได้รับ ดังนั้น คุณควรพิจารณาการเรียกเก็บค่าธรรมเนียมดังกล่าวก่อนการลงทุน *



หมายเหตุ

* เป็นอัตราที่รวมภาษีมูลค่าเพิ่ม ภาษีธุรกิจเฉพาะ หรือภาษีอื่นใดในทำนองเดียวกัน

** สามารถดูค่าธรรมเนียมย้อนหลัง 3 ปี ในหนังสือชี้ชวนส่วนข้อมูลกองทุนรวม (Q & A) ได้ที่ www.ktam.co.th

ค่าธรรมเนียมที่เรียกเก็บจากผู้ถือหน่วย (% ของมูลค่าซื้อขาย)

รายการ	สูงสุดไม่เกิน	เก็บจริง
ค่าธรรมเนียมการขาย	3.00%	ยังไม่เรียกเก็บ
ค่าธรรมเนียมการรับซื้อคืน	3.00%	ยังไม่เรียกเก็บ
ค่าธรรมเนียมการสับเปลี่ยนหน่วยลงทุนเข้า	3.00%	ยังไม่เรียกเก็บ
ค่าธรรมเนียมการสับเปลี่ยนหน่วยลงทุนออก		
(1) สับเปลี่ยนออกไปยังกองทุนภายใต้การบริหารของบริษัทจัดการ	3.00%	ยังไม่เรียกเก็บ
(2) สับเปลี่ยนออกไปยังกองทุนรวมเพื่อการเลี้ยงชีพของ บลจ.อื่น	- ไม่เกิน 3.00 ของมูลค่าหน่วยลงทุนของวันทำการก่อนหน้าวันทำการซื้อขายหน่วยลงทุนขั้นต่ำ 200 บาท หรือ - 200 บาทต่อรายการ	200 บาทต่อรายการ
ค่าธรรมเนียมการโอนหน่วยลงทุน	ไม่มี	ไม่มี
ค่าธรรมเนียมการออกเอกสารแสดงสิทธิในหน่วยลงทุน	ตามที่นายทะเบียนเรียกเก็บ	ตามที่นายทะเบียนเรียกเก็บ

หมายเหตุ :

- เป็นอัตราที่รวมภาษีมูลค่าเพิ่ม ภาษีธุรกิจเฉพาะ หรือภาษีอื่นใดในทำนองเดียวกัน
- สามารถดูค่าธรรมเนียมย้อนหลัง 3 ปี ในหนังสือชี้ชวนส่วนข้อมูลกองทุนรวม (Q & A) ได้ที่ www.ktam.co.th
- บริษัทจัดการขอสงวนสิทธิในการเรียกเก็บค่าธรรมเนียมการขาย การรับซื้อคืน การสับเปลี่ยนหน่วยลงทุน กับผู้ลงทุนแต่ละกลุ่มไม่เท่ากัน ทั้งนี้ บริษัทจัดการจะแจ้งให้ผู้ลงทุนทราบรายละเอียดล่วงหน้าไม่น้อยกว่า 7 วัน โดยจะปิดประกาศ ณ สำนักงานของบริษัทจัดการ และ/หรือผู้สนับสนุนการขายหรือรับซื้อคืน (ถ้ามี) และ/หรือเว็บไซต์ของบริษัทจัดการ



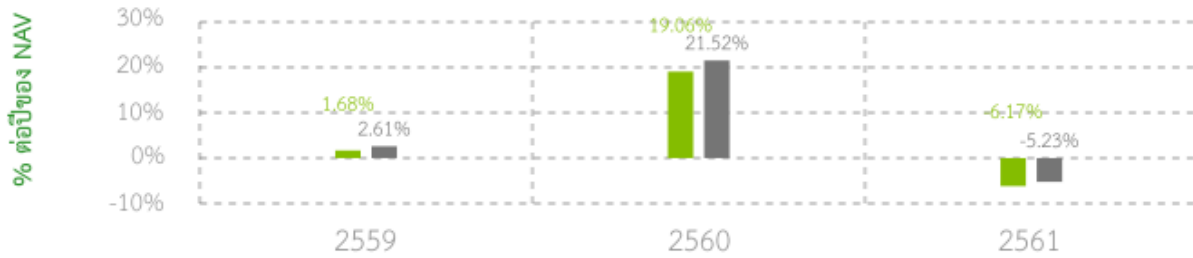
ผลการดำเนินงานในอดีต

ผลการดำเนินงานในอดีต มิได้เป็นสิ่งยืนยันถึงผลการดำเนินงานในอนาคต

ดัชนีชี้วัด คือ ดัชนีผลตอบแทนรวม SET 50 (SET50 TRI) สัดส่วน 100.00%

แบบย้อนหลังตามปีปฏิทิน

■ กองทุนรวม
■ BENCHMARK



กองทุนนี้เคยมีผลขาดทุนสูงสุดในช่วงเวลา 5 ปี คือ -12.48%

* กรณีกองทุนจัดตั้งไม่ครบ 5 ปี จะแสดงค่าที่เกิดขึ้นนับตั้งแต่วันที่จัดตั้งกองทุนรวม

ความผันผวนของผลการดำเนินงาน (standard deviation) คือ 10.31% ต่อปี

* กรณีกองทุนจัดตั้งไม่ครบ 5 ปี จะแสดงค่าที่เกิดขึ้นนับตั้งแต่วันที่จัดตั้งกองทุนรวม

ความผันผวนของส่วนต่างผลการดำเนินงานและดัชนีชี้วัด (Tracking Error:TE) คือ 0.27% ต่อปี

ประเภทกองทุนรวมเพื่อใช้เปรียบเทียบผลการดำเนินงาน ณ จุดขาย คือ SET 50 Index Fund

* คุณสามารถดูข้อมูลที่เป็นปัจจุบันได้ที่ <https://www.aimc.or.th>

ผลการดำเนินงานย้อนหลังแบบปึกหมุด

กองทุน	Year to Date	3 เดือน	Percentile	6 เดือน	Percentile	1 ปี	Percentile	3 ปี	Percentile	5 ปี	Percentile	10 ปี	Percentile	ตั้งแต่จัดตั้ง
ผลตอบแทนกองทุนรวม	11.42%	6.22%	50.00	11.42%	95.00	11.41%	95.00							9.80%
ผลตอบแทนดัชนีชี้วัด	12.12%	6.45%	25.00	12.12%	5.00	12.71%	5.00							11.82%
ความผันผวนของกองทุน	8.84%	8.67%	95.00	8.84%	50.00	11.94%	25.00							10.31%
ความผันผวนของดัชนีชี้วัด	8.94%	8.70%	95.00	8.94%	95.00	12.16%	95.00							10.58%

*เป็นข้อมูล ณ วันที่ 28 มิถุนายน 2562 คุณสามารถดูข้อมูลที่เป็นปัจจุบันได้ที่ www.ktam.co.th



ข้อมูลอื่น ๆ

นโยบายการจ่ายเงินปันผล	ไม่จ่ายเงินปันผล							
ผู้ดูแลผลประโยชน์	ธนาคาร ไทยพาณิชย์ จำกัด (มหาชน)							
วันที่จดทะเบียน	22 ธันวาคม 2559							
อายุโครงการ	ไม่กำหนด							
ซื้อและขายคืนหน่วยลงทุน	<p><u>วันทำการซื้อ</u></p> <p>ผู้ถือหน่วยลงทุนสามารถทำการสั่งซื้อหน่วยลงทุนได้ที่บริษัทจัดการ หรือผู้สนับสนุนการขายหรือรับซื้อคืน (ถ้ามี) ได้ทุกวันทำการ ในระหว่างเวลาเริ่มเปิดทำการจนถึงเวลา 15.30 น.</p> <p>มูลค่าขั้นต่ำของการซื้อ : 500 บาท</p> <p><u>วันทำการขายคืน</u> :</p> <p>โดยผู้ถือหน่วยลงทุนสามารถทำการส่งขายคืนหน่วยลงทุนได้ที่บริษัทจัดการ หรือผู้สนับสนุนการขายหรือรับซื้อคืน (ถ้ามี) ได้ทุกวันทำการ ในระหว่างเวลาเริ่มเปิดทำการ - 15.30 น.</p> <ul style="list-style-type: none"> - มูลค่าขั้นต่ำของการส่งขายคืน : ไม่กำหนด - จำนวนหน่วยลงทุนขั้นต่ำของการส่งขายคืน : ไม่กำหนด - มูลค่าหน่วยลงทุนคงเหลือในบัญชีขั้นต่ำ : ไม่กำหนด - จำนวนหน่วยลงทุนคงเหลือในบัญชีขั้นต่ำ : ไม่กำหนด - ระยะเวลาการรับเงินค่าขายคืน : 3 วันทำการนับตั้งแต่วันที่ถัดจากวันทำการรับซื้อคืนหน่วยลงทุน (T+3) <p>คุณสามารถตรวจสอบมูลค่าทรัพย์สินรายวันได้ที่ : www.ktam.co.th</p>							
รายชื่อผู้จัดการกองทุน	<table border="1"> <thead> <tr> <th>ชื่อ-นามสกุล</th> <th>วันที่เริ่มบริหารกองทุนรวมนี้</th> </tr> </thead> <tbody> <tr> <td>คุณจรรยาพงศ์ รัตนะโสภาก</td> <td>22 ธันวาคม 2559</td> </tr> <tr> <td>คุณชนัด คงพัฒนศิริ</td> <td>26 กันยายน 2560</td> </tr> </tbody> </table>		ชื่อ-นามสกุล	วันที่เริ่มบริหารกองทุนรวมนี้	คุณจรรยาพงศ์ รัตนะโสภาก	22 ธันวาคม 2559	คุณชนัด คงพัฒนศิริ	26 กันยายน 2560
ชื่อ-นามสกุล	วันที่เริ่มบริหารกองทุนรวมนี้							
คุณจรรยาพงศ์ รัตนะโสภาก	22 ธันวาคม 2559							
คุณชนัด คงพัฒนศิริ	26 กันยายน 2560							
อัตราส่วนหมุนเวียนการลงทุนของกองทุนรวม (PTR)	<p>ในรอบระยะเวลาย้อนหลัง 1 ปีเท่ากับ 9.25%</p> <p>(ปริมาณการซื้อขายทรัพย์สินของกองทุน เทียบกับมูลค่าทรัพย์สินสุทธิเฉลี่ยของกองทุนรวม)</p>							
ผู้สนับสนุนการขายหรือรับซื้อคืน	<p>บริษัทจัดการอาจแต่งตั้งผู้สนับสนุนการขายหรือรับซื้อคืนหน่วยลงทุนเพิ่มเติมหรือยกเลิกการแต่งตั้งผู้สนับสนุนการขายหรือรับซื้อคืนหน่วยลงทุนในภายหลังได้ โดยผู้สนใจลงทุนสามารถสอบถามรายชื่อผู้สนับสนุนการขายหรือรับซื้อคืนหน่วยลงทุนได้ที่บริษัทจัดการ</p>							

ติดต่อสอบถาม รับหนังสือชี้ชวน ร้องเรียน	บริษัทหลักทรัพย์จัดการกองทุน ไทย จำกัด (มหาชน) ที่อยู่ : เลขที่ 1 อาคารเอ็มไพร์ทาวเวอร์ ชั้น 32 ถนนสาทรใต้ แขวงยานนาวา เขต สาทร กรุงเทพมหานคร 10120 โทรศัพท์ : 0-2686-6100 website : www.ktam.co.th email : callcenter@ktam.co.th
ธุรกรรมที่อาจก่อให้เกิด ความขัดแย้งทาง ผลประโยชน์	คุณสามารถตรวจสอบธุรกรรมที่อาจก่อให้เกิดความขัดแย้งทางผลประโยชน์ได้ที่ website : www.ktam.co.th

- การลงทุนในหน่วยลงทุนไม่ใช่การฝากเงิน รวมทั้งไม่ได้อยู่ภายใต้ความคุ้มครองของสถาบันคุ้มครองเงินฝาก จึงมีความเสี่ยงจากการลงทุนซึ่งผู้ลงทุนอาจไม่ได้รับเงินลงทุนคืนเต็มจำนวน
- ได้รับอนุมัติจัดตั้ง และอยู่ภายใต้การกำกับดูแลของสำนักงาน ก.ล.ต
- การพิจารณาร่างหนังสือชี้ชวนในการเสนอขายหน่วยลงทุนของกองทุนรวมนี้มีได้เป็นการแสดงว่าสำนักงาน ก.ล.ต. ได้รับรองถึงความถูกต้องของข้อมูลในหนังสือชี้ชวนของกองทุนรวม หรือ ได้ประกันราคาหรือผลตอบแทนของหน่วยลงทุนที่เสนอขายนั้น ทั้งนี้ บริษัทจัดการกองทุนรวมได้สอบทานข้อมูลในหนังสือชี้ชวนส่วนสรุปข้อมูลสำคัญ ณ วันที่ 28 สิงหาคม 2562 แล้วด้วยความระมัดระวังในฐานะผู้รับผิดชอบในการดำเนินการของกองทุนรวมและขอรับรองว่าข้อมูลดังกล่าวถูกต้อง ไม่เป็นเท็จ และไม่ทำให้ผู้อื่นสำคัญผิด

คำอธิบายเพิ่มเติม

ความเสี่ยงจากการผันผวนของราคาตราสาร (Market Risk) คือ ความเสี่ยงที่เกิดจากความผันผวนของราคา หรือ ผลการตอบแทนโดยรวมของตราสารปรับตัวขึ้น - ลง โดยได้รับผลกระทบจากปัจจัยทางเศรษฐกิจ หรือภาวะตลาด เช่น การเมือง เศรษฐกิจ ความผันผวนของค่าเงิน อัตราดอกเบี้ย เป็นต้น

ความเสี่ยงจากการดำเนินงานของผู้ออกตราสาร (Business Risk) คือ ความเสี่ยงที่เกิดขึ้นเนื่องจากฐานะทางการเงิน หรือผลการดำเนินงานของธุรกิจซึ่งจะส่งผลกระทบต่อราคาหุ้นของธุรกิจนั้นๆ ให้มีการปรับตัวเพิ่มขึ้นหรือลดลง

ความเสี่ยงจากการผิดนัดชำระหนี้ของผู้ออกตราสาร (Credit Risk) หมายถึง การพิจารณาจากอันดับความน่าเชื่อถือของตราสารที่ลงทุน (credit rating) ซึ่งเป็นข้อมูลบอกระดับความสามารถในการชำระหนี้ โดยพิจารณาจากผลการดำเนินงานที่ผ่านมาและฐานะการเงินของผู้ออกตราสาร credit rating ของหุ้นกู้ระยะยาวมีความหมายโดยย่อต่อไปนี้

ระดับการลงทุน	TRIS	Fitch	Moody's	S&P	คำอธิบาย
ระดับที่นำลงทุน	AAA	AAA(tha)	Aaa	AAA	อันดับเครดิตสูงสุด มีความเสี่ยงต่ำที่สุดที่จะไม่สามารถชำระหนี้ได้ตามกำหนด
	AA	AA(tha)	Aa	AA	อันดับเครดิตรองลงมาและถือว่า <u>มีความเสี่ยงต่ำ</u> มากที่จะไม่สามารถชำระหนี้ได้ตามกำหนด
	A	A(tha)	A	A	<u>ความเสี่ยงต่ำ</u> ที่จะไม่สามารถชำระหนี้ได้ตามกำหนด
	BBB	BBB(tha)	Baa	BBB	<u>ความเสี่ยงปานกลาง</u> ที่จะไม่สามารถชำระหนี้ได้ตามกำหนด
ระดับที่ต่ำกว่านำลงทุน	ต่ำกว่า BBB	ต่ำกว่า BBB	ต่ำกว่า BBB(tha)	ต่ำกว่า BBB	<u>ความเสี่ยงสูง</u> ที่จะไม่สามารถชำระหนี้ได้ตามกำหนด

ความเสี่ยงจากการขาดสภาพคล่องของตราสาร (Liquidity Risk) คือ ความเสี่ยงที่เกิดจากการที่ซื้อหรือขายตราสารไม่ได้ในระยะเวลาหรือราคาตามที่กำหนดไว้ เนื่องจากโอกาสในการซื้อหรือขายตราสารมีจำกัด

ความเสี่ยงที่ผลตอบแทนของกองทุนไม่เท่ากับอัตราผลตอบแทนของดัชนี (Tracking Error Risk) ผลตอบแทนของกองทุนอาจไม่เท่ากับผลตอบแทนของดัชนีที่กองทุนอ้างอิงได้ตลอดเวลา เนื่องมาจากปัจจัยหลายประการ ตัวอย่างเช่น ค่าธรรมเนียมและค่าใช้จ่ายต่างๆ ของกองทุน เป็นต้น