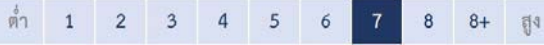




ระดับความเสี่ยงของกองทุน

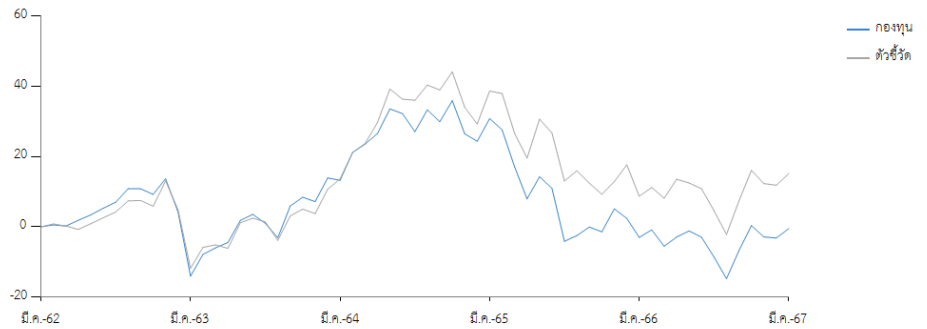


ประเภท : กองทุนรวมตราสารทุน, กองทุนรวมหมวดอุตสาหกรรม, กองทุนรวมฟีดเดอร์ (Feeder Fund), กองทุนรวมที่เน้นลงทุนแบบมีความเสี่ยงต่างประเทศ
นโยบายการลงทุน : เป็นกองทุนรวมหมวดอุตสาหกรรมที่มุ่งลงทุนโดยเฉพาะเจาะจงในกลุ่มอุตสาหกรรมการประกอบธุรกิจที่เกี่ยวข้องกับภาคอสังหาริมทรัพย์ โดยเน้นลงทุนในหน่วยลงทุนของกองทุน Global Property Equities Fund (กองทุนรวมหลัก) ซึ่งเป็นกองทุนรวมเพื่อผู้ลงทุนทั่วไป (retail fund) เพียงกองทุนเดียว โดยเฉลี่ยในรอบปีบัญชีไม่น้อยกว่าร้อยละ 80 ของมูลค่าทรัพย์สินสุทธิของกองทุน
นโยบายการจ่ายเงินปันผล : มี

รายละเอียดกองทุน

AIMC Category	Fund of Property Fund - Foreign
วันที่จดทะเบียนกองทุน	23/09/2554
ทุนจดทะเบียน	2,000 ล้านบาท
มูลค่าทรัพย์สินสุทธิ	827,024,758.29 บาท
มูลค่าหน่วยลงทุน	10.8018 บาท
ผู้ดูแลผลประโยชน์	ธนาคารไทยพาณิชย์ จำกัด (มหาชน)
นายทะเบียน	บริษัทหลักทรัพย์จัดการกองทุน กรุงเทพ จำกัด (มหาชน)

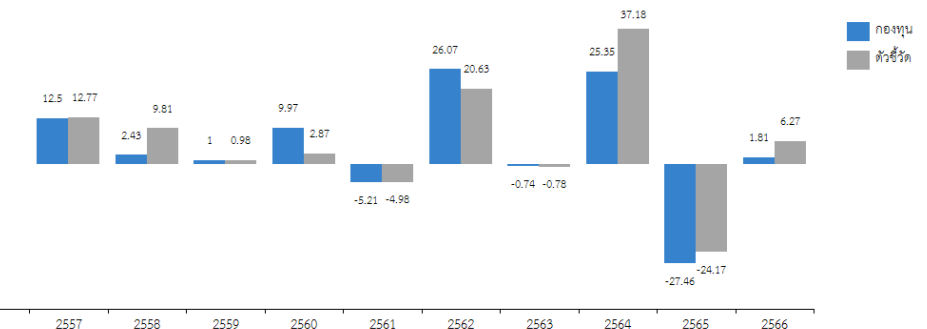
ผลการดำเนินงานย้อนหลัง 5 ปี (%)



ดัชนีชี้วัด

ผลการดำเนินงานของกองทุนหลัก ปรับด้วยต้นทุนการป้องกันความเสี่ยงอัตราแลกเปลี่ยนเพื่อคำนวณผลตอบแทนเป็นสกุลเงินบาท ณ วันที่ลงทุนประมาณ 80% และปรับด้วยอัตราแลกเปลี่ยนเพื่อเทียบกับค่าสกุลเงินบาท ณ วันที่คำนวณผลตอบแทน ประมาณ 20%

ผลการดำเนินงานรายปี



การขายและรับซื้อคืน

วันที่ทำการขายหน่วยลงทุน	
ทุกวันทำการซื้อขายหน่วยลงทุน ตั้งแต่เวลาเปิดทำการ ถึง 15.30 น.	
มูลค่าขั้นต่ำในการสั่งซื้อครั้งแรก	1,000 บาท
มูลค่าขั้นต่ำในการสั่งซื้อครั้งถัดไป	1,000 บาท
วันที่ทำการรับซื้อคืนหน่วยลงทุน	
ทุกวันทำการซื้อขายหน่วยลงทุน ตั้งแต่เวลาเปิดทำการ ถึง 15.30 น.	
มูลค่าขั้นต่ำในการขายคืนหน่วยลงทุน	ไม่กำหนด
จำนวนหน่วยลงทุนขั้นต่ำของการสั่งซื้อขายคืน	ไม่กำหนด
มูลค่าหน่วยลงทุนคงเหลือในบัญชีขั้นต่ำ	ไม่กำหนด
ระยะเวลาในการรับเงินค่าขายคืน	T+5

ผลการดำเนินงานย้อนหลัง

	ผลตอบแทน (%)			ผลตอบแทน (%ต่อปี)				จัดตั้งกองทุน
	3 เดือน	6 เดือน	YTD	1 ปี	3 ปี	5 ปี	10 ปี	
กองทุน	-0.83	8.88	-0.83	2.61	-4.22	-0.10	3.09	5.00
ตัวชี้วัด	-0.78	10.13	-0.78	5.97	0.45	2.86	4.65	6.99

ความผันผวน

	ความผันผวน (%ต่อปี)							
	3 เดือน	6 เดือน	YTD	1 ปี	3 ปี	5 ปี	10 ปี	จัดตั้งกองทุน
กองทุน	13.51	18.39	13.51	16.70	17.88	20.18	16.08	15.48
ตัวชี้วัด	13.65	18.56	13.65	17.13	18.97	20.83	16.60	15.93

ผลการดำเนินงานในอดีตของกองทุนรวมมิได้เป็นสิ่งยืนยันถึงผลการดำเนินงานในอนาคต การวัดผลการดำเนินงานของกองทุนจัดขึ้นตามมาตรฐานการวัดผลการดำเนินงานที่กำหนดโดยสมาคมบริษัทจัดการลงทุน

* กองทุนรวมหมวดอุตสาหกรรม มี net exposure มุ่งลงทุนโดยเฉพาะเจาะจงในตราสารทุนเพียงบางหมวดอุตสาหกรรมโดยเฉลี่ยรอบระยะเวลาบัญชีไม่น้อยกว่าร้อยละ 80 ของ NAV

ความเสี่ยงหลักของกองทุน | การกระจายการลงทุน (ร้อยละของมูลค่าทรัพย์สินสุทธิ)



*สัดส่วนการลงทุนในต่างประเทศ 99.49 % ของ NAV

ค่าธรรมเนียมที่เรียกเก็บจากกองทุน (% ของ NAV)

ค่าธรรมเนียมที่เรียกเก็บจากกองทุน (% ของ NAV)	ค่าธรรมเนียมที่เรียกเก็บจากผู้ถือหน่วย (% ของมูลค่าซื้อขาย)
การจัดการ ไม่เกิน 1.284 (ปัจจุบันเรียกเก็บ 0.80)	การขายหน่วยลงทุน ไม่เกิน 5.35 (ปัจจุบันเรียกเก็บ 1.50)
ผู้ดูแลผลประโยชน์ ไม่เกิน 0.0749 (ปัจจุบันเรียกเก็บ 0.03)	การรับซื้อคืนหน่วยลงทุน ไม่เกิน 3.21 (ปัจจุบันยังไม่เรียกเก็บ)
นายทะเบียน ไม่เกิน 0.214 (ปัจจุบันเรียกเก็บ 0.214)	การสับเปลี่ยนหน่วยลงทุน
*เป็นอัตราที่รวมภาษีมูลค่าเพิ่ม ภาษีธุรกิจเฉพาะ หรือภาษีอื่นใดในทำนองเดียวกัน (ถ้ามี)	- กองทุนต้นทาง ไม่เกิน 3.21 (ปัจจุบันยังไม่เรียกเก็บ)
	- กองทุนปลายทาง ไม่เกิน 5.35 (ปัจจุบันเรียกเก็บ 1.50)

หลักทรัพย์ที่มีมูลค่าการลงทุนสูงสุด 5 อันดับแรก

ตราสาร	(% NAV)
Janus Henderson Horizon Global Property Equities Fund	99.49

การลงทุนในกองทุนอื่นเกินกว่า 20% (กองในประเทศ และหรือกองต่างประเทศ)

ชื่อกองทุน : Janus Henderson Horizon Global Property Equities Fund	ISIN code : LU0209137388
	Bloomberg code : HHGPEA2LX

*โปรดอ่านและศึกษาข้อมูลเพิ่มเติมได้ที่หนังสือชี้ชวนส่วนสรุปข้อมูลสำคัญ