

ระดับความเสี่ยงของกองทุน

ต่ำ	1	2	3	4	5	6	7	8	8+	สูง
-----	---	---	---	---	---	---	---	---	----	-----

ประเภท : กองทุนรวมตราสารหนี้, กองทุนที่มีนโยบายเปิดให้มีการลงทุนในกองทุนรวมอื่นภายใต้ บลจ.เดียวกัน, กองทุนรวมหน่วยลงทุน (Fund of Funds), กองทุนรวมที่เน้นลงทุนแบบมีความเสี่ยงต่างประเทศ

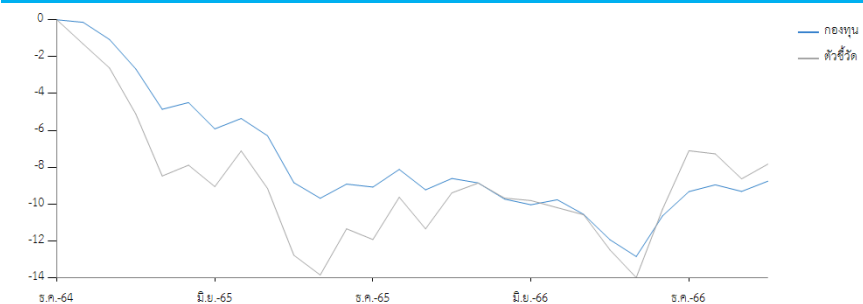
นโยบายการลงทุน : กองทุนมีนโยบายที่จะลงทุนในหรือมีไว้ซึ่งหน่วยลงทุนของกองทุนรวมต่างประเทศ และ/หรือ กองทุนรวมอียูที่ต่างประเทศ (กองทุนปลายทาง) ตั้งแต่ 2 กองทุนขึ้นไป โดยเฉลี่ยในรอบปีบัญชีไม่น้อยกว่า 80% ของ NAV โดยการลงทุนในกองทุนปลายทางดังกล่าวมีนโยบายลงทุนในตราสารหนี้, ตราสารการเงิน, เงินฝาก และ/หรือหลักทรัพย์หรือทรัพย์สินอื่นใดตามที่กฎหมาย ก.ล.ต.กำหนด นอกจากนี้ กองทุนจะลงทุนในกองทุนใดกองทุนหนึ่งโดยเฉลี่ยในรอบปีบัญชีไม่เกิน 79% ของ NAV ซึ่งสัดส่วนการลงทุนในแต่ละกองทุนจะขึ้นอยู่กับดุลพินิจของผู้จัดการกองทุน โดยจะพิจารณาตามภาวะเศรษฐกิจ, ตลาดการเงิน, ความอ่อนไหวของตลาด และ/หรือ การคาดการณ์ เพื่อให้เหมาะสมกับสภาพการณ์ในแต่ละขณะ

นโยบายการจ่ายเงินปันผล : ไม่มี

รายละเอียดกองทุน

AIMC Category	Miscellaneous
วันที่จดทะเบียนกองทุน	05/01/2565
ทุนจดทะเบียน	550 ล้านบาท
มูลค่าทรัพย์สินสุทธิ	224,774,473.15 บาท
มูลค่าหน่วยลงทุน	9.1247 บาท
ผู้ดูแลผลประโยชน์	ธนาคารไทยพาณิชย์ จำกัด (มหาชน)
นายทะเบียน	บริษัทหลักทรัพย์จัดการกองทุน กรุงเทพ จำกัด (มหาชน)

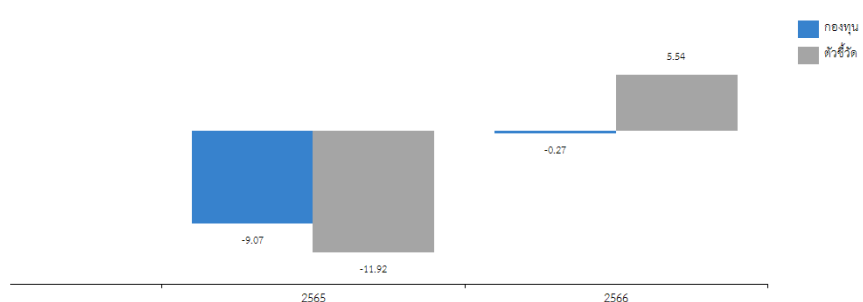
ผลการดำเนินงานย้อนหลัง 5 ปี (%)



ดัชนีชี้วัด

ดัชนี Bloomberg Barclays US Aggregate Total Return Value Unhedged USD (100%) ทั้งนี้ ปรับด้วยต้นทุนการป้องกันความเสี่ยงอัตราแลกเปลี่ยนเพื่อคำนวณผลตอบแทนเป็นสกุลเงินบาท ณ วันที่ลงทุนประมาณ 90% และปรับด้วยอัตราแลกเปลี่ยนเพื่อเทียบกับค่าสกุลเงินบาท ณ วันที่คำนวณผลตอบแทน ประมาณ 10%

ผลการดำเนินงานรายปี



การขายและรับซื้อคืน

วันที่ทำการขายหน่วยลงทุน	กองทุนเปิดเสนอขาย IPO เพียงครั้งเดียว
มูลค่าขั้นต่ำในการสั่งซื้อครั้งแรก	10,000 บาท
มูลค่าขั้นต่ำในการสั่งซื้อครั้งถัดไป	ไม่กำหนด
วันที่ทำการรับซื้อคืนหน่วยลงทุน	กรณีรับซื้อคืนแบบดุลยพินิจของผู้ลงทุน : ทุกวันทำการซื้อขาย ตั้งแต่เวลาเปิดทำการ ถึง 14.00 น. กรณีรับซื้อคืนแบบอัตโนมัติ : เมื่อเข้าเงื่อนไขการรับซื้อคืนโดยอัตโนมัติในแต่ละครั้งตามที่บริษัทจัดการกำหนด ผู้ลงทุนสามารถศึกษาเงื่อนไขเพิ่มเติมได้ที่หนังสือชี้ชวนฉบับเต็ม
มูลค่าขั้นต่ำในการขายคืนหน่วยลงทุน	ไม่กำหนด
จำนวนหน่วยลงทุนขั้นต่ำของการซื้อขายคืน	ไม่กำหนด
มูลค่าหน่วยลงทุนคงเหลือในบัญชีขั้นต่ำ	ไม่กำหนด
ระยะเวลาในการรับเงินค่าขายคืน	T+5 โดยมีให้ับรวมวันหยุดทำการในต่างประเทศ

ผลการดำเนินงานย้อนหลัง

	ผลตอบแทน (%)			ผลตอบแทน (%ต่อปี)				จัดตั้งกองทุน
	3 เดือน	6 เดือน	YTD	1 ปี	3 ปี	5 ปี	10 ปี	
กองทุน	0.63	3.61	0.63	-0.16	-	-	-	-4.02
ตัวชี้วัด	-0.78	5.32	-0.78	1.73	-	-	-	-3.57

ความผันผวน

	ความผันผวน (%ต่อปี)							จัดตั้งกองทุน
	3 เดือน	6 เดือน	YTD	1 ปี	3 ปี	5 ปี	10 ปี	
กองทุน	2.16	3.76	2.16	3.64	-	-	-	3.36
ตัวชี้วัด	5.45	7.49	5.45	7.10	-	-	-	7.60

ผลการดำเนินงานในอดีตของกองทุนรวมมิได้เป็นสิ่งยืนยันถึงผลการดำเนินงานในอนาคต การวัดผลการดำเนินงานของกองทุนจัดขึ้นตามมาตรฐานการวัดผลการดำเนินงานที่กำหนดโดยสมาคมบริษัทจัดการลงทุน

ผู้ลงทุนต้องทำความเข้าใจลักษณะสินค้า เงื่อนไขผลตอบแทน และความเสี่ยง ก่อนตัดสินใจลงทุน เอกสารนี้มิใช่หนังสือชี้ชวน ผู้ลงทุนสามารถขอรับหนังสือชี้ชวนได้ที่บริษัทจัดการ ผู้สนับสนุนการขายฯ หรือ

www.ktam.co.th

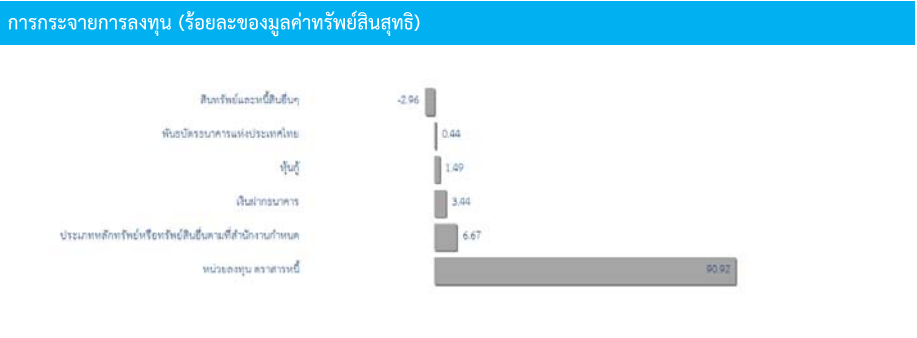
สอบถามข้อมูลเพิ่มเติมและขอรับหนังสือชี้ชวนได้ที่ บริษัทหลักทรัพย์จัดการกองทุน กรุงเทพ จำกัด (มหาชน)

โทรศัพท์ 0-2686-6100 แฟกซ์ 0-2670-0430

Callcenter@ktam.co.th



- ความเสี่ยงหลักของกองทุน
- ความเสี่ยงทางตลาดจากความผันผวนของราคาหลักทรัพย์
- ความเสี่ยงจากการเปลี่ยนแปลงของอัตราดอกเบี้ย
- ความเสี่ยงจากความสามารถในการชำระหนี้ของผู้ออกตราสาร
- ความเสี่ยงจากการลงทุนในตราสารหนี้ที่มีความเสี่ยงสูง
- ความเสี่ยงจากการขาดสภาพคล่องของหลักทรัพย์
- ความเสี่ยงจากการดำเนินงานของผู้ออกตราสาร
- ความเสี่ยงจากอัตราแลกเปลี่ยน
- ความเสี่ยงของประเทศที่ลงทุน
- ความเสี่ยงจากข้อจำกัดการนำเงินลงทุนกลับประเทศ
- ความเสี่ยงจากการทำสัญญาซื้อขายล่วงหน้าเพื่อป้องกันความเสี่ยง
- ความเสี่ยงจากการลงทุนในตราสารอนุพันธ์
- ความเสี่ยงในเรื่องคู่สัญญาในการทำสัญญาป้องกันความเสี่ยงจากอัตราแลกเปลี่ยน
- ความเสี่ยงจากการลงทุนกระจุกตัว



ค่าธรรมเนียมที่เรียกเก็บจากกองทุน (% ของ NAV)

การจัดการ	ไม่เกิน 1.07 (ปัจจุบันเรียกเก็บ 0.1605)
ผู้ดูแลผลประโยชน์	ไม่เกิน 0.0749 (ปัจจุบันเรียกเก็บ 0.025145)
นายทะเบียน	ไม่เกิน 0.535 (ปัจจุบันยังไม่เรียกเก็บ)

*เป็นอัตราที่รวมภาษีมูลค่าเพิ่ม ภาษีธุรกิจเฉพาะ หรือภาษีอื่นใดในทำนองเดียวกัน (ถ้ามี) **ค่าธรรมเนียมการจัดการข้างต้นเป็นอัตราที่บริษัทจัดการกำหนด โดยหากกองทุนลงทุนในหน่วยลงทุนของกองทุนรวมภายใต้การจัดการเดียวกัน (กองทุนปลายทาง) บริษัทจัดการจะไม่เรียกเก็บค่าธรรมเนียม การจัดการซ้ำซ้อนกับกองทุนปลายทาง

หลักทรัพย์ที่มีมูลค่าการลงทุนสูงสุด 5 อันดับแรก

ตราสาร	(% NAV)
PIMCO GIS Income Fund	38.84
iShares 1-3 YEAR TREASURY BOND ETF	27.52
iShares Short Treasury Bond ETF	10.64
iShares 7-10 YEAR TREASURY BOND ETF	8.15
iShares 3-7 Year Treasury Bond ETF	5.76

ค่าธรรมเนียมที่เรียกเก็บจากผู้ถือหน่วย (% ของมูลค่าซื้อขาย)

การขายหน่วยลงทุน	ไม่เกิน 2.00 (ปัจจุบันยังไม่เรียกเก็บ)
การรับซื้อคืนหน่วยลงทุน	ไม่เกิน 2.00 (ปัจจุบันยังไม่เรียกเก็บ)
การเปลี่ยนแปลงหน่วยลงทุน	
- กองทุนต้นทาง	ไม่เกิน 2.00 (ปัจจุบันยังไม่เรียกเก็บ)
- กองทุนปลายทาง	ไม่เกิน 2.00 (ปัจจุบันยังไม่เรียกเก็บ)

*เป็นอัตราที่รวมภาษีมูลค่าเพิ่ม ภาษีธุรกิจเฉพาะ หรือภาษีอื่นใดในทำนองเดียวกัน **หากกองทุนลงทุนในหน่วยลงทุนของกองทุนรวมภายใต้การจัดการเดียวกัน (กองทุนปลายทาง) บริษัทจัดการจะไม่เรียกเก็บค่าธรรมเนียมการขายและ/หรือค่าธรรมเนียมการรับซื้อคืนหน่วยลงทุนซ้ำซ้อนกับกองทุนปลายทาง

การลงทุนในกองทุนอื่นเกินกว่า 20% (กองในประเทศ และหรือกองต่างประเทศ)

ชื่อกองทุน : PIMCO GIS Income Fund	ISIN code : IE00B87KCF77
	Bloomberg code : PIMINIAID
ชื่อกองทุน : iShares 1-3 YEAR TREASURY BOND ETF	ISIN code : US4642874576
	Bloomberg code : SHYUS

*โปรดอ่านและศึกษาข้อมูลเพิ่มเติมได้ที่หนังสือชี้ชวนส่วนสรุปข้อมูลสำคัญ