



ระดับความเสี่ยงของกองทุน

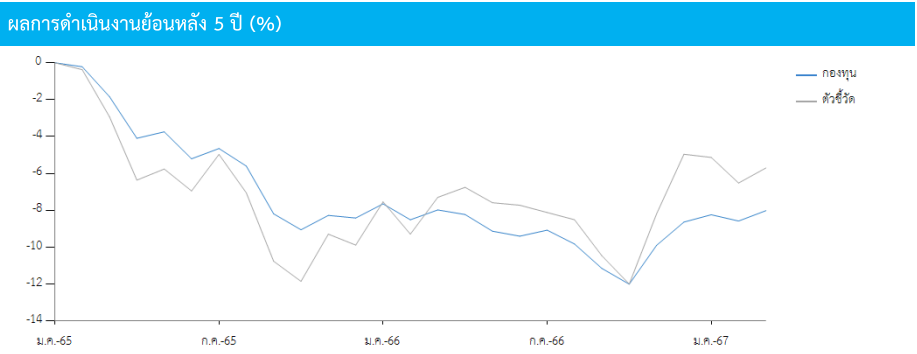
ต่ำ	1	2	3	4	5	6	7	8	8+	สูง
-----	---	---	---	---	---	---	---	---	----	-----

**ประเภท :** กองทุนรวมตราสารหนี้, กองทุนที่มีนโยบายเปิดให้มีการลงทุนในกองทุนรวมอื่นภายใต้ บลจ.เดียวกัน, กองทุนรวมหน่วยลงทุน (Fund of Funds), กองทุนรวมที่เน้นลงทุนแบบมีความเสี่ยงต่างประเทศ

**นโยบายการลงทุน :** กองทุนมีนโยบายที่จะลงทุนในหรือมีไว้ซึ่งหน่วยลงทุนของกองทุนรวมต่างประเทศ และ/หรือ กองทุนรวมอียูที่ต่างประเทศ (กองทุนปลายทาง) ตั้งแต่ 2 กองทุนขึ้นไป โดยเฉลี่ยในรอบปีบัญชีไม่น้อยกว่า 80% ของ NAV โดยการลงทุนในกองทุนปลายทางดังกล่าวมีนโยบายลงทุนในตราสารแห่งหนึ่ง ตราสารการเงิน เงินฝาก และ/หรือหลักทรัพย์หรือทรัพย์สินอื่นใดตามที่กฎหมาย ก.ล.ต.กำหนด นอกจากนี้ กองทุนจะลงทุนในกองทุนใดกองทุนหนึ่งโดยเฉลี่ยในรอบปีบัญชีไม่เกิน 79% ของ NAV ซึ่งสัดส่วนการลงทุนในแต่ละกองทุนจะขึ้นอยู่กับดุลยพินิจของผู้จัดการกองทุน โดยจะพิจารณาตามภาวะเศรษฐกิจ ตลาดการเงิน ความอ่อนไหวของตลาด และ/หรือ การคาดการณ์ เพื่อให้เหมาะสมกับสภาพการณ์ในแต่ละขณะ

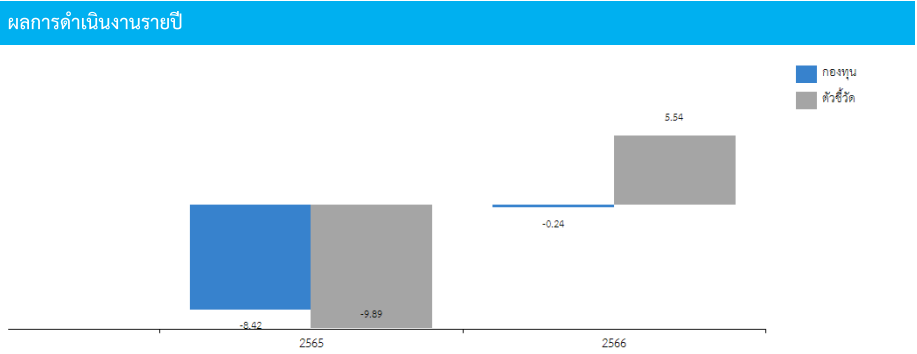
**นโยบายการจ่ายเงินปันผล :** ไม่มี

รายละเอียดกองทุน	
AIMC Category	Miscellaneous
วันที่จดทะเบียนกองทุน	08/02/2565
ทุนจดทะเบียน	222 ล้านบาท
มูลค่าทรัพย์สินสุทธิ	60,957,691.79 บาท
มูลค่าหน่วยลงทุน	9.1978 บาท
ผู้ดูแลผลประโยชน์	ธนาคารไทยพาณิชย์ จำกัด (มหาชน)
นายทะเบียน	บริษัทหลักทรัพย์จัดการกองทุน กรุงเทพ จำกัด (มหาชน)



**ดัชนีชี้วัด**

ดัชนี Bloomberg Barclays US Aggregate Total Return Value Unhedged USD (100%) ทั้งนี้ ปรับด้วยต้นทุนการป้องกันความเสี่ยงอัตราแลกเปลี่ยนเพื่อคำนวณผลตอบแทนเป็นสกุลเงินบาท ณ วันที่ลงทุนประมาณ 90% และปรับด้วยอัตราแลกเปลี่ยนเพื่อเทียบกับค่าสกุลเงินบาท ณ วันที่คำนวณผลตอบแทน ประมาณ 10%



**การขายและรับซื้อคืน**

วันที่ทำการขายหน่วยลงทุน

กองทุนเปิดเสนอขาย IPO เพียงครั้งเดียว

มูลค่าขั้นต่ำในการสั่งซื้อครั้งแรก

10,000 บาท

มูลค่าขั้นต่ำในการสั่งซื้อครั้งถัดไป

ไม่กำหนด

วันที่ทำการรับซื้อคืนหน่วยลงทุน

กรณีรับซื้อคืนแบบดุลยพินิจของผู้ลงทุน : ทุกวันทำการซื้อขาย ตั้งแต่เวลาเปิดทำการ ถึง 14.00 น. กรณีรับซื้อคืนแบบอัตโนมัติ : เมื่อเข้าเงื่อนไขการรับซื้อคืนโดยอัตโนมัติในแต่ละครั้งตามที่บริษัทจัดการกำหนด ผู้ลงทุนสามารถศึกษาเงื่อนไขเพิ่มเติมได้ที่หนังสือชี้ชวนฉบับเต็ม

มูลค่าขั้นต่ำในการขายคืนหน่วยลงทุน

ไม่กำหนด

จำนวนหน่วยลงทุนขั้นต่ำของการซื้อขายคืน

ไม่กำหนด

มูลค่าหน่วยลงทุนคงเหลือในบัญชีขั้นต่ำ

ไม่กำหนด

ระยะเวลาในการรับเงินค่าขายคืน

T+5 โดยมีให้ับรวมวันหยุดทำการในต่างประเทศ

ผลการดำเนินงานย้อนหลัง

	ผลตอบแทน (%)			ผลตอบแทน (%ต่อปี)				
	3 เดือน	6 เดือน	YTD	1 ปี	3 ปี	5 ปี	10 ปี	จัดตั้งกองทุน
กองทุน	0.68	3.53	0.68	-0.04	-	-	-	-3.83
ตัวชี้วัด	-0.78	5.32	-0.78	1.73	-	-	-	-2.69

**ความผันผวน**

	ความผันผวน (%ต่อปี)							
	3 เดือน	6 เดือน	YTD	1 ปี	3 ปี	5 ปี	10 ปี	จัดตั้งกองทุน
กองทุน	2.15	3.65	2.15	3.55	-	-	-	3.36
ตัวชี้วัด	5.45	7.49	5.45	7.10	-	-	-	7.71

ผลการดำเนินงานในอดีตของกองทุนรวมมิได้เป็นสิ่งยืนยันถึงผลการดำเนินงานในอนาคต การวัดผลการดำเนินงานของกองทุนจัดขึ้นตามมาตรฐานการวัดผลการดำเนินงานที่กำหนดโดยสมาคมบริษัทจัดการลงทุน

ผู้ลงทุนต้องทำความเข้าใจลักษณะสินค้า เงื่อนไขผลตอบแทน และความเสี่ยง ก่อนตัดสินใจลงทุน เอกสารนี้มิใช่หนังสือชี้ชวน ผู้ลงทุนสามารถขอรับหนังสือชี้ชวนได้ที่บริษัทจัดการ ผู้สนับสนุนการขายฯ หรือ [www.ktam.co.th](http://www.ktam.co.th)

สอบถามข้อมูลเพิ่มเติมและขอรับหนังสือชี้ชวนได้ที่ บริษัทหลักทรัพย์จัดการกองทุน กรุงเทพ จำกัด (มหาชน) โทรศัพท์ 0-2686-6100 แฟกซ์ 0-2670-0430 [Callcenter@ktam.co.th](mailto:Callcenter@ktam.co.th)

ความเสี่ยงหลักของกองทุน	การกระจายการลงทุน (ร้อยละของมูลค่าทรัพย์สินสุทธิ)
ความเสี่ยงทางตลาดจากความผันผวนของราคาหลักทรัพย์	
ความเสี่ยงจากการเปลี่ยนแปลงของอัตราดอกเบี้ย	
ความเสี่ยงจากความสามารถในการชำระหนี้ของผู้ออกตราสาร	
ความเสี่ยงจากการลงทุนในตราสารหนี้ที่มีความเสี่ยงสูง	
ความเสี่ยงจากการขาดสภาพคล่องของหลักทรัพย์	
ความเสี่ยงจากการดำเนินงานของผู้ออกตราสาร	
ความเสี่ยงจากอัตราแลกเปลี่ยน	
ความเสี่ยงของประเทศที่ลงทุน	
ความเสี่ยงจากข้อจำกัดการนำเงินลงทุนกลับประเทศ	
ความเสี่ยงจากการทำสัญญาซื้อขายล่วงหน้าเพื่อป้องกันความเสี่ยง	
ความเสี่ยงจากการลงทุนในตราสารอนุพันธ์	
ความเสี่ยงในเรื่องคู่สัญญาในการทำสัญญาป้องกันความเสี่ยงจากอัตราแลกเปลี่ยน	
ความเสี่ยงจากการลงทุนกระจุกตัว	
ค่าธรรมเนียมที่เรียกเก็บจากกองทุน (% ของ NAV)	หลักทรัพย์ที่มีมูลค่าการลงทุนสูงสุด 5 อันดับแรก
การจัดการ ไม่เกิน 1.07 (ปัจจุบันเรียกเก็บ 0.1605)	ตราสาร (% NAV)
ผู้ดูแลผลประโยชน์ ไม่เกิน 0.0749 (ปัจจุบันเรียกเก็บ 0.025145)	PIMCO GIS Income Fund 38.97
นายทะเบียน ไม่เกิน 0.535 (ปัจจุบันยังไม่เรียกเก็บ)	iShares 1-3 YEAR TREASURY BOND ETF 27.45
*เป็นอัตราที่รวมภาษีมูลค่าเพิ่ม ภาษีธุรกิจเฉพาะ หรือภาษีอื่นใดในทำนองเดียวกัน (ถ้ามี) **ค่าธรรมเนียมการจัดการข้างต้นเป็นอัตราที่บริษัทจัดการกำหนด โดยหากกองทุนลงทุนในหน่วยลงทุนของกองทุนรวมภายใต้การจัดการเดียวกัน (กองทุนปลายทาง) บริษัทจัดการจะไม่เรียกเก็บค่าธรรมเนียม การจัดการซ้ำซ้อนกับกองทุนปลายทาง	iShares Short Treasury Bond ETF 8.67
	iShares 7-10 YEAR TREASURY BOND ETF 8.15
	iShares 3-7 Year Treasury Bond ETF 4.46
ค่าธรรมเนียมที่เรียกเก็บจากผู้ถือหน่วย (% ของมูลค่าซื้อขาย)	การลงทุนในกองทุนอื่นเกินกว่า 20% (กองในประเทศ และหรือกองต่างประเทศ)
การขายหน่วยลงทุน ไม่เกิน 2.00 (ปัจจุบันยังไม่เรียกเก็บ)	ชื่อกองทุน : PIMCO GIS Income Fund
การรับซื้อคืนหน่วยลงทุน ไม่เกิน 2.00 (ปัจจุบันยังไม่เรียกเก็บ)	ISIN code : IE00B87KCF77
การสับเปลี่ยนหน่วยลงทุน	Bloomberg code : PIMINIAID
- กองทุนต้นทาง ไม่เกิน 2.00 (ปัจจุบันยังไม่เรียกเก็บ)	ชื่อกองทุน : iShares 1-3 YEAR TREASURY BOND ETF
- กองทุนปลายทาง ไม่เกิน 2.00 (ปัจจุบันยังไม่เรียกเก็บ)	ISIN code : US4642874576
	Bloomberg code : SHYUS

\*โปรดอ่านและศึกษาข้อมูลเพิ่มเติมได้ที่หนังสือชี้ชวนส่วนสรุปข้อมูลสำคัญ