



กองทุนรวมเพื่อผู้ลงทุนประเภทสถาบัน

## ระดับความเสี่ยงของกองทุน

ต่ำ 1 2 3 4 5 6 7 8 8+ สูง

ประเภท : กองทุนรวมผสม, กองทุนที่ลงทุนแบบมีความเสี่ยงทั้งในและต่างประเทศ

นโยบายการลงทุน : กองทุนจะนำเงินไปลงทุนโดยกระจายเงินลงทุนของกองทุนในตราสารแห่งทุน ซึ่งประกอบด้วย 1. หลักทรัพย์ที่จดทะเบียนในตลาดหลักทรัพย์แห่งประเทศไทย 2. หลักทรัพย์ที่จะนำเข้าจดทะเบียนใหม่ (IPO) และที่มีแผนจะนำเข้าจดทะเบียน (Pre-IPO) ที่มีปัจจัยพื้นฐานดีและมีแนวโน้มที่จะเติบโตในอนาคต 3. หลักทรัพย์ที่เสนอขายแบบเฉพาะเจาะจง (Private Placement) ที่มีปัจจัยพื้นฐานดีและมีแนวโน้มที่จะเติบโตในอนาคต ส่วนที่เหลือจะลงทุนในตราสารแห่งหนี้ และ/หรือเงินฝาก ตราสารกึ่งหนี้กึ่งทุน ตลอดจนหลักทรัพย์และทรัพย์สินอื่น หรือการหาผลตอบแทนโดยวิธีอื่นอย่างใดอย่างหนึ่งหรือหลายอย่าง โดยสัดส่วนการลงทุนขึ้นอยู่กับดุลยพินิจของผู้จัดการกองทุนตามความเหมาะสมกับสภาพการณ์ในแต่ละขณะ ทั้งนี้ กองทุนจะลงทุนในสัญญาซื้อขายล่วงหน้า แต่จะไม่ลงทุนในตราสารหนี้ที่มีลักษณะของสัญญาซื้อขายล่วงหน้าแฝง (Structure Note)

นโยบายการจ่ายเงินปันผล : มี

## รายละเอียดกองทุน

AIMC Category	Aggressive Allocation
วันที่จดทะเบียนกองทุน	21/02/2545
ทุนจดทะเบียน	10,000 ล้านบาท
มูลค่าทรัพย์สินสุทธิ	586,498,220.94 บาท
มูลค่าหน่วยลงทุน	8.8964 บาท
ผู้ดูแลผลประโยชน์	บมจ.ธนาคารไทยพาณิชย์
นายทะเบียน	บมจ.หลักทรัพย์จัดการกองทุน กรุงเทพ

## ดัชนีชี้วัด

อัตราผลตอบแทนรวมจากดัชนีตลาดหลักทรัพย์ฯ (SET TRI) (50%), อัตราผลตอบแทนรวมจาก ThaiBMA Government Bond Index (25%) และ อัตราดอกเบี้ยเงินฝากเฉลี่ยประเภทบุคคลธรรมดาเงิน 1 ล้านบาท ระยะเวลา 1 ปี ของธนาคารพาณิชย์ 3 แห่ง ได้แก่ BBL, KBANK, SCB (25%)

## การขายและรับซื้อคืน

วันที่ทำการขายหน่วยลงทุน

ทุกวันทำการ ตั้งแต่เวลาเปิดทำการ ถึง 15.30 น.

มูลค่าขั้นต่ำในการสั่งซื้อครั้งแรก

10,000 บาท

มูลค่าขั้นต่ำในการสั่งซื้อครั้งถัดไป

10,000 บาท

วันที่ทำการรับซื้อคืนหน่วยลงทุน

ทุกวันจันทร์ของแต่ละสัปดาห์ ในระหว่างเวลาเริ่มเปิดทำการ - 15.30 น.

มูลค่าขั้นต่ำในการขายคืนหน่วยลงทุน

10,000 บาท

จำนวนหน่วยลงทุนขั้นต่ำของการซื้อขายคืน

ไม่กำหนด

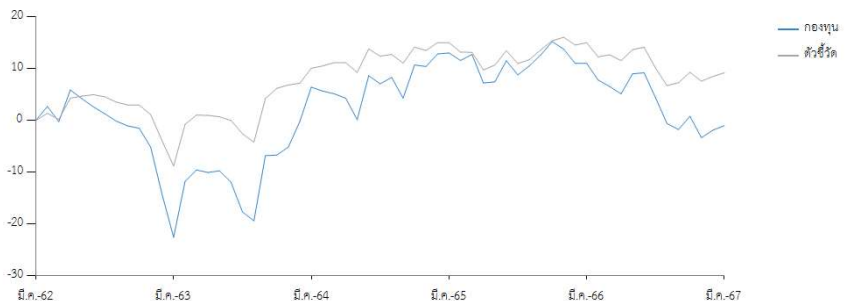
มูลค่าหน่วยลงทุนคงเหลือในบัญชีขั้นต่ำ

ไม่กำหนด

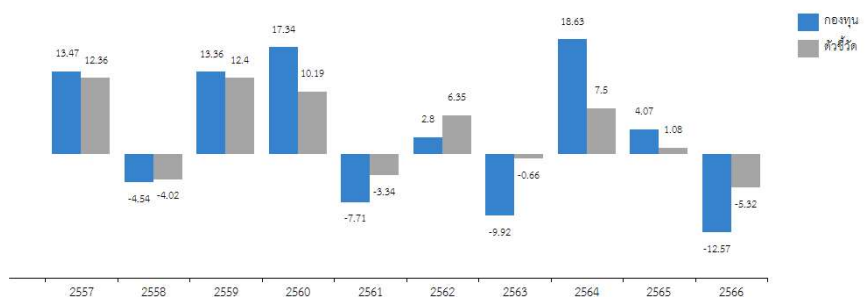
ระยะเวลาในการรับเงินค่าขายคืน

T+4

## ผลการดำเนินงานย้อนหลัง 5 ปี (%)



## ผลการดำเนินงานรายปี



## ผลการดำเนินงานย้อนหลัง

	ผลตอบแทน (%)			ผลตอบแทน (%ต่อปี)				
	3 เดือน	6 เดือน	YTD	1 ปี	3 ปี	5 ปี	10 ปี	จัดตั้งกองทุน
กองทุน	-1.78	-5.16	-1.78	-10.84	-2.38	-1.20	2.20	8.43
ตัวชี้วัด	-0.08	-0.81	-0.08	-5.05	-0.26	1.01	3.00	6.83

## ความผันผวน

	ความผันผวน (%ต่อปี)						
	3 เดือน	6 เดือน	YTD	1 ปี	3 ปี	5 ปี	10 ปี
กองทุน	9.35	10.50	9.35	10.20	10.60	15.93	13.37
ตัวชี้วัด	5.03	6.03	5.03	5.79	5.79	8.40	7.25


ผลการดำเนินงานในอดีตของกองทุนรวมไม่ได้เป็นสิ่งยืนยันถึงผลการดำเนินงานในอนาคต การวัดผลการดำเนินงานของกองทุนจัดขึ้นตามมาตรฐานการวัดผลการดำเนินงานที่กำหนดโดยสมาคมบริษัทจัดการลงทุน

ผู้ลงทุนต้องทำความเข้าใจลักษณะสินค้า เงื่อนไขผลตอบแทน และความเสี่ยง ก่อนตัดสินใจลงทุน  
เอกสารนี้ไม่ใช่หนังสือชี้ชวน ผู้ลงทุนสามารถขอรับหนังสือชี้ชวนได้ที่บริษัทจัดการ ผู้สนับสนุนการขาย หรือ  
www.ktam.co.th

สอบถามข้อมูลเพิ่มเติมและขอรับหนังสือชี้ชวนได้ที่  
บริษัทหลักทรัพย์จัดการกองทุน กรุงเทพ จำกัด (มหาชน)  
โทรศัพท์ 0-2686-6100 แฟกซ์ 0-2670-0430

Callcenter@ktam.co.th

Monthly Fund Update  
29/03/2567

ความเสี่ยงหลักของกองทุน	การกระจายการลงทุน (ร้อยละของมูลค่าทรัพย์สินสุทธิ)			
ความเสี่ยงทางตลาด				
ความเสี่ยงจากความสามารถในการชำระหนี้ของผู้ออกตราสาร				
ความเสี่ยงจากการขาดสภาพคล่องของหลักทรัพย์				
ความเสี่ยงจากการดำเนินงานของผู้ออกตราสาร				
ความเสี่ยงจากการเปลี่ยนแปลงของอัตราแลกเปลี่ยน				
ความเสี่ยงจากอัตราแลกเปลี่ยน				
ความเสี่ยงของประเทศที่ลงทุน				
ความเสี่ยงจากข้อกำหนดการนำเงินลงทุนกลับประเทศ				
ความเสี่ยงจากการทำสัญญาซื้อขายล่วงหน้า				
ความเสี่ยงของตราสารอนุพันธ์				
ความเสี่ยงจากการลงทุนกระจุกตัว				
ค่าธรรมเนียมที่เรียกเก็บจากกองทุน (% ของ NAV)	หลักทรัพย์ที่มีมูลค่าการลงทุนสูงสุด 5 อันดับแรก			
การจัดการ	ไม่เกิน 1.605	ตราสาร	อันดับความน่าเชื่อถือ	(% NAV)
ผู้ดูแลผลประโยชน์	ไม่เกิน 0.0749	บมจ. ท่าอากาศยานไทย		5.94
นายทะเบียน	ไม่เกิน 0.1284	บมจ. ปตท.		5.70
* เป็นอัตราที่รวมภาษีมูลค่าเพิ่ม ภาษีธุรกิจเฉพาะ หรือภาษีอื่นใดในทำนองเดียวกัน		บมจ. กัลฟ์ เอ็นเนอร์จี ดีเวลลอปเม้นท์		5.67
		บมจ. ซีพี ออลล์		5.56
		บมจ. แอดวานซ์ อินโฟร์ เซอร์วิส		4.35
ค่าธรรมเนียมที่เรียกเก็บจากผู้ถือหน่วย (% ของมูลค่าซื้อขาย)		*โปรดอ่านและศึกษาข้อมูลเพิ่มเติมได้ที่หนังสือชี้ชวนส่วนสรุปข้อมูลสำคัญ		
การขายหน่วยลงทุน	ไม่มี			
การรับซื้อคืนหน่วยลงทุน	ไม่มี			
การสับเปลี่ยนหน่วยลงทุน				
- กองทุนต้นทาง	ไม่มี			
- กองทุนปลายทาง	ไม่มี			
ประวัติการจ่ายเงินปันผล (5 ครั้งล่าสุด)				
22/02/2566	0.50 บาท/หน่วย			
10/02/2565	0.50 บาท/หน่วย			
28/10/2564	0.50 บาท/หน่วย			
28/04/2564	0.50 บาท/หน่วย			
10/02/2564	0.50 บาท/หน่วย			
จำนวนทั้งหมด 32 ครั้ง	29.70 บาท/หน่วย			