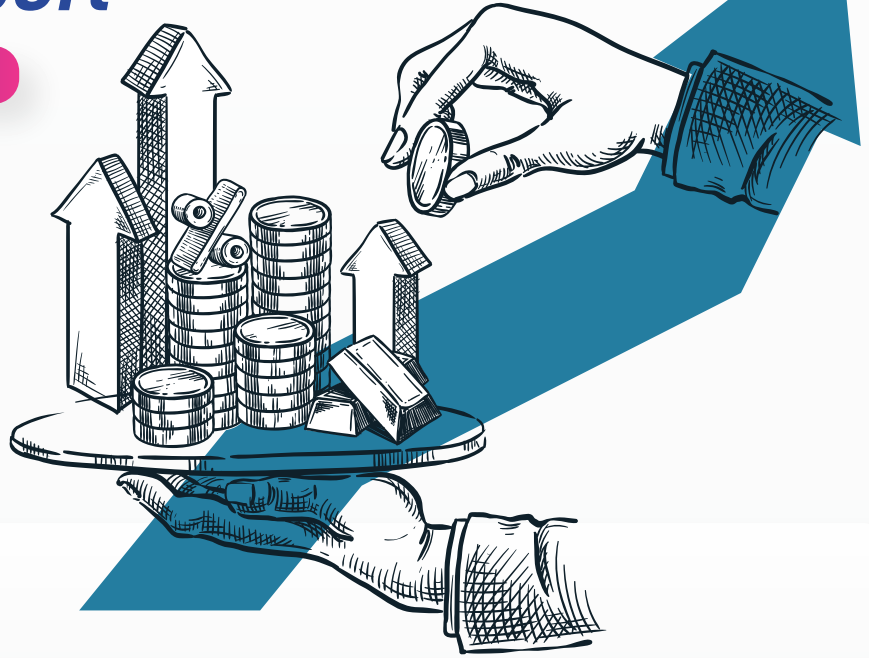


# กองทุนเปิดกรุงไทย World Class Moderate Monthly Report

ประจำเดือน กรกฎาคม 2567



- กองทุน KTWC-MODERATE มีผลตอบแทนเป็นบวกในเดือนมิถุนายนที่ผ่านมา โดยหุ้นเป็นสัดส่วนการลงทุนที่สนับสนุนผลการดำเนินงานเป็นหลัก
- หุ้น และตราสารหนี้ทั่วโลกอยู่ในแดนบวก โดยได้รับแรงหนุนจากการคาดการณ์ของนโยบายทางการเงินที่มีแนวโน้มอยู่ในทิศทางผ่อนคลายท่ามกลางสภาวะเงินเฟ้อที่อ่อนตัวลง
- โดยในเดือนมิถุนายนที่ผ่านมา ทางผู้จัดการกองทุนได้เพิ่มสัดส่วนการถือครองเงินสด และตราสารหนี้ และยังคงมีการปรับเปลี่ยนน้ำหนักการลงทุนเพื่อหมุนเวียนระหว่างแต่ละประเภทสินทรัพย์ เพื่อจับจังหวะการลงทุน

## ภาพรวมผลการดำเนินงานของกองทุนในเดือน มิถุนายน 2567

### ปัจจัยสนับสนุนผลการดำเนินงานของกองทุน

- สัดส่วนการลงทุนในหุ้นทั่วโลก เป็นปัจจัยหลักที่สนับสนุนผลการดำเนินงานของกองทุน โดยน้ำหนักการลงทุนในหุ้นสหรัฐฯ มีผลตอบแทนโดดเด่นที่สุด ตามด้วยหุ้นเอเชียไม่รวมญี่ปุ่น และหุ้นตลาดเกิดใหม่ที่มีผลตอบแทนในแดนบวก อย่างไรก็ตามผลตอบแทนบางส่วนถูกหักล้างจากหุ้นในภูมิภาคยุโรป และหุ้นในบางอุตสาหกรรม
- สัดส่วนการป้องกันความเสี่ยงด้านอัตราแลกเปลี่ยน ช่วยสนับสนุนผลการดำเนินงานได้เล็กน้อย จากการที่ค่าเงินบาทแข็งค่าเมื่อเทียบกับค่าเงินดอลลาร์สหรัฐฯ

### ปัจจัยกดดันผลการดำเนินงานของกองทุน

- สัดส่วนการลงทุนในตราสารหนี้ ดุลรับผลการดำเนินงานของกองทุนอยู่เล็กน้อย ซึ่งโดยหลักมาจากน้ำหนักการลงทุนในตราสารหนี้ตลาดเกิดใหม่ที่เป็นสกุลเงินท้องถิ่น อย่างไรก็ตาม ตราสารหนี้เอเชียประเภท High Yield ช่วยหักล้างผลตอบแทนติดลบได้เล็กน้อย จาก Spread ของกลุ่มตราสารหนี้ High Yield ที่ปรับตัวแคบลง
- สัดส่วนการลงทุนในสินทรัพย์ทางเลือก มีผลตอบแทนติดลบ โดยสาเหตุมาจากการทำการป้องกันความเสี่ยงของหุ้น ที่เป็นตัวกดดันผลตอบแทนสูงสุด

ที่มา: KTAM, Fidelity International (ข้อมูล ณ วันที่ 30 มิ.ย. 67)

# KTWC-MODERATE

## กองทุนเปิดกรุงไทย World Class Moderate | ระดับความเสี่ยง 5

### ผลการดำเนินงานย้อนหลังของกองทุน KTWC-MODERATE-A (สิ้นสุด ณ วันที่ 28 มิถุนายน 2567)

กองทุน	YTD	ย้อนหลัง 3 เดือน	ย้อนหลัง 6 เดือน	ย้อนหลัง 1 ปี <sup>1</sup>	ย้อนหลัง 3 ปี <sup>1</sup>	ย้อนหลัง 5 ปี <sup>1</sup>	ย้อนหลัง 10 ปี <sup>1</sup>	ตั้งแต่จัดตั้งกองทุน <sup>1</sup>
KTWC-MODERATE-A	2.88%	0.33%	2.88%	N/A	N/A	N/A	N/A	6.48%
Benchmark	N/A	N/A	N/A	N/A	N/A	N/A	N/A	N/A

### ความผันผวน (Standard Deviation)

ความผันผวน	6.61%	7.45%	6.61%	N/A	N/A	N/A	N/A	6.66%
Benchmark	N/A	N/A	N/A	N/A	N/A	N/A	N/A	N/A

<sup>1</sup> คือ % ต่อปี

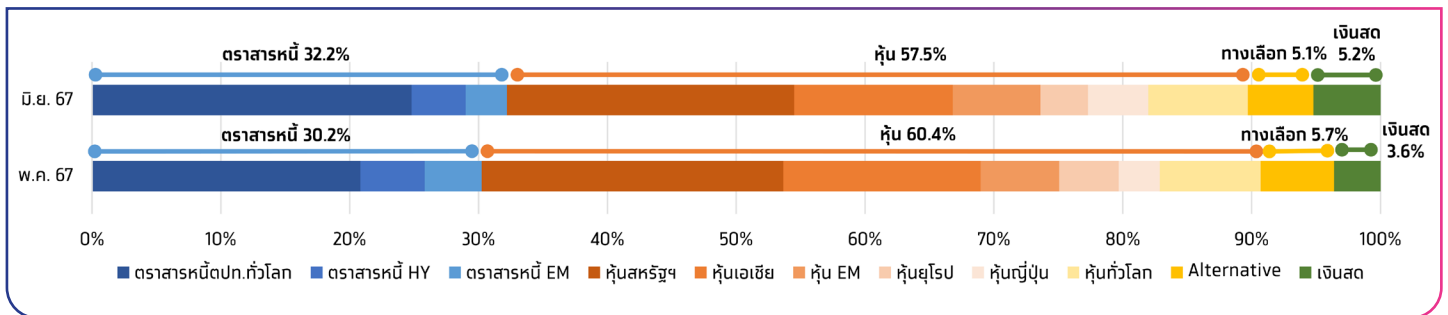
\*การวัดผลการดำเนินงานของกองทุนรวม ได้จัดทำขึ้นตามมาตรฐานการวัดผลการดำเนินงานของกองทุนรวมของสมาคมบริษัทจัดการลงทุน

**Benchmark** - ไม่มี เนื่องจากกองทุนมีการบริหารการลงทุนแบบเชิงรุก ที่สามารถลงทุนในสินทรัพย์ได้หลากหลาย

และสามารถปรับสัดส่วนการลงทุนได้ทุกขณะตามสภาวะตลาด จึงไม่มีตัวชี้วัดที่เหมาะสมที่จะสามารถนำมาเป็นตัวชี้วัดกองทุนได้

ที่มา: KTAM (ข้อมูล ณ วันที่ 28 มิ.ย. 67)

### การปรับพอร์ตการลงทุนของกองทุนในเดือน มิถุนายน 2567

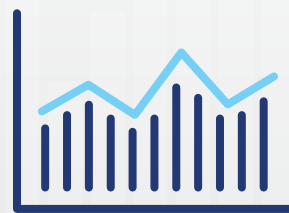


### 📈 สัดส่วนการลงทุนที่เพิ่มขึ้นของกองทุน

- กองทุนได้เพิ่มสัดส่วนการลงทุนในกองทุนหุ้นญี่ปุ่น โดยมองว่าการเปลี่ยนแปลงเชิงโครงสร้างที่เกิดขึ้นในช่วงที่ผ่านมา จะยังคงดำเนินต่อไปในอนาคต โดยเฉพาะพัฒนาการทางด้านบรรษัทภิบาล (Corporate Governance)
- กองทุนได้เพิ่มสัดส่วนการลงทุนในกองทุนหุ้นจีน โดยมองว่าภาคอสังหาริมทรัพย์ของจีนได้ผ่านจุดที่ต่ำที่สุดไปแล้ว และเศรษฐกิจจีนเริ่มมีเสถียรภาพมากขึ้น ในขณะที่นโยบายภาครัฐยังคงสนับสนุนอยู่
- กองทุนได้เริ่มเข้าลงทุน ในกองทุนหมวดอุตสาหกรรมเทคโนโลยี โดยมองว่าหุ้นกลุ่มนี้ยังมีแนวโน้มของการเติบโตที่ดีอยู่ และได้เริ่มเข้าลงทุนในกองทุนหมวดอุตสาหกรรมการแพทย์ โดยมองว่าอัตราการให้บริการทางการแพทย์ และความก้าวหน้าทางด้านนวัตกรรม ปรับตัวสูงขึ้นในช่วงที่ผ่านมา
- กองทุนได้เพิ่มสัดส่วนการลงทุน ในกองทุนตราสารหนี้ต่างประเทศทั่วโลก และกองทุนตราสารหนี้ High Yield เพื่อลดความผันผวนของกองทุน
- กองทุนได้เพิ่มสัดส่วนการถือครองเงินสดด้วยเช่นกัน

### 📉 สัดส่วนการลงทุนที่ลดลงของกองทุน

- กองทุนได้ลดสัดส่วนการลงทุนในกองทุนหุ้นสหรัฐฯ ขนาดเล็ก โดยได้สับเปลี่ยนการลงทุนไปยังกองทุนหุ้นสหรัฐฯ ทั่วไปแทน ภายหลังจากที่ตัวเลขดัชนีชี้ชี้นำทางเศรษฐกิจของสหรัฐฯ ส่อสัญญาณอ่อนตัวลง
- กองทุนได้ลดสัดส่วนการลงทุน ในกองทุนหมวดอุตสาหกรรมเหมืองทอง โดยมองว่าปัจจัยพื้นฐานของหุ้นกลุ่มนี้ปรับตัวแย่ลง โดยเฉพาะข้อจำกัด ในการขยายกำลังการผลิตที่ปรับตัวสูงขึ้นในช่วงที่ผ่านมา



ที่มา: KTAM, Fidelity International (ข้อมูล ณ วันที่ 30 มิ.ย. 67)

“สัดส่วนการลงทุนสามารถเปลี่ยนแปลงได้ โดยขึ้นอยู่กับดุลยพินิจของผู้จัดการกองทุน”

ผลการดำเนินงานในอดีต มิได้เป็นสิ่งที่ยืนยันถึงผลการดำเนินงานในอนาคต / กองทุนนี้มีความเสี่ยงด้านอัตราแลกเปลี่ยน ทั้งนี้ กองทุนมีนโยบายป้องกันความเสี่ยงตามดุลยพินิจของผู้จัดการกองทุน ในกรณีที่กองทุนไม่ได้มีนโยบายป้องกันความเสี่ยงอัตราแลกเปลี่ยนทั้งจำนวน ผู้ลงทุนอาจขาดทุน หรือจะได้รับกำไรจากอัตราแลกเปลี่ยน หรือได้รับเงินคืนต่ำกว่าเงินลงทุนเริ่มแรกได้ / ผู้ลงทุนควรทำความเข้าใจลักษณะสินค้า เงื่อนไขผลตอบแทน และความเสี่ยงก่อนตัดสินใจลงทุน

# ภาพรวมพอร์ตการลงทุน ณ วันที่ 30 มิถุนายน 2567

Asset class	Security	Portfolio Weight
<b>Global Equity</b>		<b>57.5</b>
<b>Asia</b>		<b>12.3</b>
	Fidelity Emerging Asia Fund	3.5
	FF – Asia Smaller Companies Fund	1.8
	FF – Asia Pacific Opportunities Fund	5.5
	iShares MSCI India UCITS ETF	1.4
<b>International</b>		<b>45.2</b>
<b>US</b>		<b>22.3</b>
	Amundi Funds - US Equity Fundamental Growth	5.1
	FF – America Fund	2.9
	FF – Sustainable US Equity Fund	3.7
	Fidelity Sustainable Research Enhanced US Equity UCITS ETF	2.5
	iShares Edge MSCI USA Quality Factor UCITS ETF	4.3
	iShares S&P 500 Information Technology sector UCITS ETF	2.2
	S&P 400 U.S. Mid Cap ETF	1.5
<b>Europe</b>		<b>3.7</b>
	FF – European Dynamic Growth Fund	0.6
	FF – European Dividend Fund	1.9
	Vanguard FTSE 250 UCITS ETF	0.8
	iShares Core FTSE 100 UCITS ETF	0.4
<b>Japan</b>		<b>4.7</b>
	FF – Japan Growth Fund	0.7
	FF – Japan Value Fund	1.1
	FF - Sustainable Japan Equity Fund	0.4
	iShares MSCI Japan ETF	2.4
<b>EM</b>		<b>6.8</b>
	FF - Emerging Market Fund	3.0
	FF – Latin American Fund	0.4
	FF – Sustainable Emerging Markets Equity Fund	0.6
	Fidelity Sustainable Research Enhanced Emerging Markets Equity UCITS ETF	1.8
	iShares China Large Cap ETF	0.9
<b>Global Sector</b>		<b>7.7</b>
	FF - Global Industrial Fund	4.1
	FF - Global Technology Fund	1.4
	iShares Oil & Gas Exploration & Production UCITS ETF	1.4
	FF - Sustainable Healthcare Fund	0.8
<b>Fixed Income</b>		<b>32.2</b>
<b>Global Bonds</b>		<b>32.2</b>
<b>Aggregate</b>		<b>24.8</b>
	FF - Euro Bond Fund	2.0
	FF – Global Bond Fund	2.6
	FF – Global Corporate Bond Fund	3.1
	FF – Global Inflation-Linked Bond Fund	0.7
	FF - Global Short Duration Income Fund	11.2
	FF – US Dollar Bond Fund	0.8
	PIMCO Global Bond Fund	4.2
<b>High Yield</b>		<b>4.2</b>
	FF - Asian High Yield Bond	2.5
	FF - Global High Yield Bond	1.7
<b>EM Debt</b>		<b>3.2</b>
	FF – Emerging Market Local Currency Fund	2.1
	iShares JPM USD EM Bond UCITS ETF	1.1
<b>Alternatives</b>		<b>5.1</b>
	FF – Absolute Return Multi Strategy Fund	5.1
<b>Cash/Cash Equivalents</b>		<b>5.2</b>
<b>Total</b>		<b>100.0</b>

Source: Fidelity International, 30 June 2024. Please note that this contribution analysis is based on the overall portfolio's holdings and may therefore differ from individual share class returns. Strategy classifications are based on the investment team's definitions. Strategy attribution shows the net allocation to each strategy. Totals are subject to rounding. Residuals and other exposures may reflect hedging methodologies, currency differences, the treatment of underlying strategies or other factors. For illustrative purposes only. Asset weights are based on accounting data and may differ from the actual exposure of the portfolio. Kindly note, that information provided is for reference purposes only and does not necessarily reflect real-time or precise asset allocations. Negative cash balance may arise due to any unsettled trade.

ที่มา: Fidelity International (ข้อมูล ณ วันที่ 30 มิ.ย. 67)

“สัดส่วนการลงทุนสามารถเปลี่ยนแปลงได้ โดยขึ้นอยู่กับดุลยพินิจของผู้จัดการกองทุน”

ผลการดำเนินงานในอดีต มิได้เป็นสิ่งที่ยืนยันถึงผลการดำเนินงานในอนาคต / กองทุนนี้มีความเสี่ยงด้านอัตราแลกเปลี่ยน ทั้งนี้ กองทุนมีนโยบายป้องกันความเสี่ยงตามดุลยพินิจของผู้จัดการกองทุน ในกรณีที่กองทุนไม่ได้มีนโยบายป้องกันความเสี่ยงอัตราแลกเปลี่ยนทั้งจำนวน ผู้ลงทุนอาจขาดทุน หรือจะได้รับกำไรจากอัตราแลกเปลี่ยน หรือได้รับเงินคืนต่ำกว่าเงินลงทุนเริ่มแรกได้ / ผู้ลงทุนควรทำความเข้าใจลักษณะสินค้า เงื่อนไขผลตอบแทน และความเสี่ยงก่อนตัดสินใจลงทุน

# ข้อความจำกัดความรับผิดชอบ (Disclaimer)

- เอกสารฉบับนี้จัดทำขึ้นโดยบริษัทหลักทรัพย์จัดการกองทุน กรุงไทย จำกัด (มหาชน) (“บริษัท”) ข้อมูลที่ปรากฏในเอกสารนี้ นำมาจากแหล่งข้อมูลที่บริษัทเห็นว่ามีความน่าเชื่อถือ แต่ไม่อยู่ในวิสัยที่จะสามารถตรวจสอบความถูกต้องได้โดยอิสระ บริษัทไม่สามารถให้การรับประกันความถูกต้องหรือสมบูรณ์ของข้อมูลดังกล่าว และไม่อาจรับผิดชอบในความผิดพลาดในการแสดงข้อเท็จจริง หรือข้อมูลที่ผ่านการวิเคราะห์ รวมทั้งไม่สามารถรับผิดชอบต่อความเสียหายอันอาจเกิดขึ้นจากการใช้ข้อมูลนี้ของผู้หนึ่งผู้ใด ความเห็นที่แสดงในเอกสารนี้ประกอบด้วยความเห็นในปัจจุบันของบริษัท ซึ่งสามารถเปลี่ยนแปลงไปได้โดยไม่ต้องแจ้งให้ทราบล่วงหน้า เอกสารนี้จัดทำขึ้นเพื่อเผยแพร่กับบุคคลที่บริษัทประสงค์จะเผยแพร่เท่านั้น และมีได้จัดทำขึ้นเพื่อกลยรายอื่นๆ
- เอกสารนี้มีวัตถุประสงค์เพื่อเป็นข้อมูล และมีได้ เป็นส่วนหนึ่งของการเสนอ การขาย หรือการแนะนำให้ซื้อหรือขายผลิตภัณฑ์ใดๆ เป็นการเฉพาะเจาะจง แม้ว่าข้อมูลที่ปรากฏในเอกสารนี้ได้มาจากแหล่งข้อมูลที่น่าเชื่อถือได้ แต่บริษัทไม่สามารถรับผิดชอบต่อความถูกต้องของข้อมูลดังกล่าว
- ผู้ลงทุนไม่ควรตัดสินใจลงทุนโดยอาศัยเอกสารนี้เพียงอย่างเดียว ผู้ลงทุนควรดูรายละเอียดในหนังสือชี้ชวนส่วนข้อมูลกองทุนรวม และปัจจัยเสี่ยงต่างๆ ของกองทุนควบคู่กันไปด้วย
- บริษัทมิได้ให้คำปรึกษาด้านบัญชี ภาษี หรือกฎหมาย โดยผู้ลงทุนควรปรึกษาเรื่องดังกล่าวกับที่ปรึกษา และหรือผู้ให้คำปรึกษาก่อนการตัดสินใจใดๆ ที่เกี่ยวข้องข้อมูลในเอกสารนี้ ผู้ลงทุนควรพิจารณาว่าการลงทุนดังกล่าวมีความเหมาะสมกับตนเอง และควรได้รับคำปรึกษาจากผู้ให้คำปรึกษาด้านการลงทุนที่ได้รับอนุญาต
- บริษัทมิได้มอบอำนาจให้บุคคลใดเป็นผู้ให้ข้อมูล หรือเป็นตัวแทน รับรอง แสดง หรือรับประกันข้อมูลใดๆ ที่มีได้ปรากฏอยู่ในหนังสือชี้ชวน ทั้งนี้ หากมีการกระทำดังกล่าว ให้ถือว่าข้อมูลที่กล่าวถึงนั้นไม่อาจนำมาประกอบการพิจารณาได้
- ผลตอบแทนในอดีตมิได้แสดงถึงผลตอบแทนในอนาคต และมูลค่าของเงินลงทุน รวมถึงรายได้จากการลงทุนสามารถลดลงและเพิ่มขึ้นได้ ผลตอบแทนในอนาคตไม่สามารถรับประกันได้ และผู้ลงทุนอาจได้รับเงินคืนน้อยกว่าเงินลงทุนเริ่มแรก แม้กระทั่งในกรณีที่ผลิตภัณฑ์ดังกล่าวเป็นประเภทคุ้มครองเงินต้นก็ตาม เนื่องจากยังคงมีความเสี่ยงที่ผู้ออกตราสารไม่สามารถชำระหนี้บางส่วนหรือทั้งหมดตามสัญญาได้ ความเห็นที่แสดง ณ ที่นี้ เป็นความเห็นปัจจุบันตามวันที่ระบุในเอกสารนี้เท่านั้น
- ไม่มีการรับประกันว่ากลยุทธ์การลงทุนนี้จะมีประสิทธิผลภายใต้ภาวะตลาดทุกประเภท และผู้ลงทุนแต่ละท่านควรที่จะประเมินความสามารถของตนในการที่จะลงทุนในระยะยาว โดยเฉพาะอย่างยิ่งในช่วงที่ตลาดปรับตัวลดลง
- © สงวนลิขสิทธิ์ พ.ศ. 2567 บริษัทหลักทรัพย์จัดการกองทุนกรุงไทย จำกัด (มหาชน) สงวนลิขสิทธิ์ตามกฎหมาย

เอกสารนี้มิใช่หนังสือชี้ชวน และจัดทำขึ้นเพื่อให้ข้อมูลเป็นการทั่วไปเท่านั้น และหากท่านมีข้อสงสัยหรือต้องการข้อมูลเพิ่มเติมหรือหนังสือชี้ชวน กรุณาติดต่อ บมจ. หลักทรัพย์จัดการกองทุนกรุงไทย เลขที่ 1 อาคารเอ็มโพร์ ทาวเวอร์ ชั้น 32 ถ.สาทรใต้ แขวงยานนาวา เขตสาทร กรุงเทพฯ 10120 โทร. 02-686-6100 ต่างจังหวัด โทรฟรี 1-800-295-592 [www.ktam.co.th](http://www.ktam.co.th) หรือผู้สนับสนุนการขาย และรับซื้อคืนหน่วยลงทุนของกองทุน