

## Key Macro: New tariffs, and open to new talk

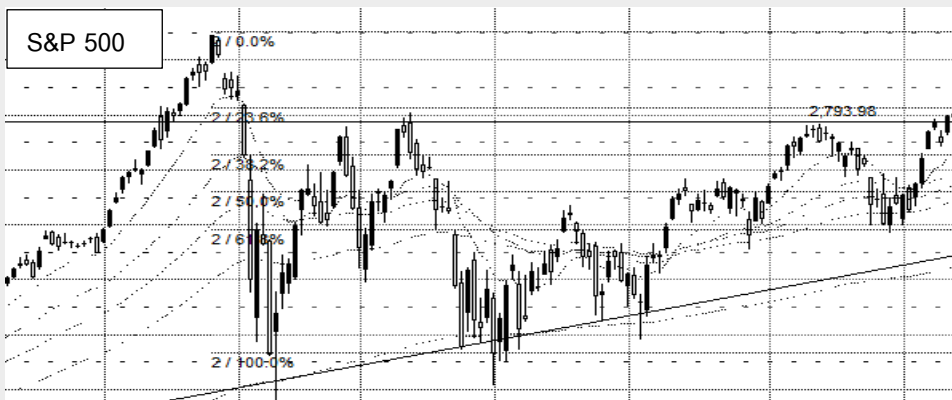
สหรัฐฯ เก็บภาษีเพิ่มเติม 2 แสนล้านจากจีน แต่ก็พร้อมที่จะเจรจา หลังจากที่ได้ประกาศมาตรการขึ้นภาษีการค้ารอบแรกกันไป ในสัปดาห์ที่ผ่านมา สหรัฐฯ ได้ประกาศเรียกเก็บภาษีสินค้านำเข้าจากจีนเพิ่มเติมอีก 2 แสนล้านดอลลาร์สหรัฐฯ ในอัตรา 10% โดยคาดว่าจะบังคับใช้ได้ในเดือน ก.ย. อย่างไรก็ตาม มาตรการดังกล่าวมีมูลค่าต่ำกว่าที่ ปธน.ทรัมป์ เคยพูดไว้ว่าจะเป็น 5 แสนล้านดอลลาร์ อีกทั้ง กว่าจะบังคับใช้ก็ยังมีอีกหลายเดือน นอกจากนี้ นาย มนูชิน รมว.คลัง สหรัฐฯ ออกมาระบุว่าสหรัฐฯ พร้อมเจรจากับจีน แต่จีนต้องให้คำมั่นสัญญาว่าจะปฏิรูปเศรษฐกิจ ซึ่งดูเป็นท่าทีที่อ่อนโยนลง เหล่านี้จึงทำให้แรงกดดันเรื่อง “สงครามการค้า” บรรเทาลงในระยะสั้นๆ

ฝรั่งเศสแชมป์บอลโลก แต่แพ้อินเดีย ฝรั่งเศสรายงานล่าสุดของ World Bank ระบุว่า อินเดียได้แซงหน้าฝรั่งเศสในการเป็นประเทศที่มีขนาดเศรษฐกิจใหญ่ที่สุดเป็นอันดับ 6 ของโลกแล้ว โดยอินเดียมีขนาดเศรษฐกิจ 2.597 ล้านล้านดอลลาร์ สูงกว่าฝรั่งเศสที่ 2.582 ล้านล้านดอลลาร์ และอาจแซงสหราชอาณาจักร (UK) ขึ้นมาเป็นที่ 5 ในปี 2019 และแซงเยอรมนีมาเป็นที่ 4 ในปี 2022 ขณะที่ทางการอินเดียตั้งเป้าเป็นเศรษฐกิจที่ใหญ่ลำดับที่ 3 ของโลก (ปัจจุบัน ญี่ปุ่น) ภายในปี 2030

ไทยเดินทางสู่การเลือกตั้งและลงทุน ที่ประชุม สนช. ได้ลงคะแนนเลือก กกต. ชุดใหม่ 5 คน ซึ่งถือว่าเพียงพอที่จะนัดประชุมเพื่อเลือกตำแหน่งประธาน กกต. และนำรายชื่อขึ้นทูลเกล้าฯ ต่อไป นับเป็นข่าวดีสำหรับการเลือกตั้งในช่วงต้นปีหน้า นอกจากนี้ รพท. ยังได้เปิดเผยว่ามีเอกชนทั้งในประเทศไทยและต่างประเทศจำนวนถึง 31 รายให้ความสนใจเข้าซื้อเอกสารโครงการรถไฟฟ้าความเร็วสูงเชื่อมสามสนามบิน โดยจะเปิดรับซองเอกสารเสนอราคาในวันที่ 12 พ.ย.61 ขณะที่ รมว.คลัง เปิดเผยว่า กำลังมีแนวคิดจะช่วยเหลือผู้ขายได้น้อย ด้วยการลดภาษีมูลค่าเพิ่ม (VAT)

## Trade: Quiet period in active volcanic-activity area

หลังจากที่ปล่อยหมัดแรกไปแล้ว และประกาศว่าจะปล่อยหมัดสองอีก 2 แสนล้านดอลลาร์ ท่าทีของสหรัฐฯ กลับเริ่มลดความแข็งกร้าวลง รมว.คลังสหรัฐฯ ออกข่าวว่าพร้อมจะเจรจา ส่วนมาตรการใหม่ 2 แสนล้านดอลลาร์สหรัฐฯ นี้ อาจจะมีมูลค่ามีมากกว่ามาตรการแรก แต่น้อยกว่าที่ ปธน.ทรัมป์เคยพูดไว้ และก็ยังใช้เวลาอีกหลายเดือนกว่าจะเริ่มบังคับใช้ ทำให้แรงกดดันจาก “สงครามการค้า” อาจเริ่มบรรเทาลง ส่งผลดีต่อสินทรัพย์เสี่ยงในระยะสั้นๆ นี้ อย่างไรก็ตาม ตามมุมมองพื้นฐาน (Baseline view) เรายังคงมองว่า “สงครามการค้า” นี้ยังน่าจะยืดเยื้อไปอีกระยะหนึ่ง แรงกดดันอาจกลับมาเพิ่มขึ้นได้อีกในอนาคตจากความพยายามของสหรัฐฯ ที่จะสร้างแรงกดดันเพิ่มเติมต่อจีน อย่างไรก็ตาม การจะประเมินว่าแรงกดดันจะกลับมาเมื่อใด (Timing) หรือคาดว่าสหรัฐฯ จะมีมาตรการอื่นๆ เพิ่มเติมหรือไม่ นั้นไม่่ง่าย เพราะเท่ากับต้องคาดเดาท่าทีของ ปธน.ทรัมป์ ซึ่งถือเป็นปัจจัยที่ไม่ทราบ (Unknown Factor) ที่สำคัญ แต่ประเด็นที่ติดตามในระยะสั้นๆ ที่พอจะทราบอยู่ (Known Factors) ได้แก่ การขึ้นภาษี 25% กับสินค้านำเข้าจากจีนมูลค่า 1.6 หมื่นล้านดอลลาร์สหรัฐฯ ซึ่งอาจจะเกิดขึ้นอย่างรวดเร็วในวันศุกร์ที่ 20 นี้ รวมถึงความคืบหน้าของมาตรการขึ้นภาษีอีก 2 แสนล้านดอลลาร์ ซึ่งจะมีการเปิดรับฟังความเห็นประชาชนในช่วงเดือน ส.ค. และคาดว่าจะประกาศใช้ได้ในเดือน ก.ย.



## กองทุนแนะนำ

กองทุน	มุมมอง
KT-INDIA	▲
KTEF	▲
KT-US	▲
KT-CHINA	▲

**Key Asset View: July 2018**

สินทรัพย์	กลุ่ม	กองทุน	มุมมอง	ปัจจัย
ตราสารหนี้	ไทย	KTSTPLUS KTFIX-1Y3Y KTFIXPLUS	◄►	Yield ของ พันธบัตรรัฐบาลไทยปรับตัวขึ้นค่อนข้างมากในช่วงที่ผ่านมา ส่งผลกระทบต่อกองทุนตราสารหนี้ระยะสั้น คาด กนง. ปรับขึ้นดอกเบี้ยต้นปีหน้า แต่ความเสี่ยงเอียงไปทางเร็วกว่าที่คาด เน้นลงทุนตราสารหนี้ระยะสั้น
	โลก	KT-BOND KT-WCORP	◄►	เฟดปรับขึ้นดอกเบี้ยต่อเนื่อง เศรษฐกิจดีขึ้นและการขึ้น Tariff อาจผลักดันให้ Yield ปรับเพิ่มขึ้น แต่ Risk-off Sentiment อาจเข้ามาช่วยได้บ้าง ความกังวลต่อ Credit ในตลาดโลกเริ่มสูงขึ้น
ตราสารทุน	ไทย	KTEF KT-CLMVT	▲	เศรษฐกิจไทยแข็งแกร่ง และยังไม่ได้รับผลกระทบจากปัญหาการค้าระหว่างประเทศ ดัชนีปรับตัวลดลงมาแรงในช่วงที่ผ่านมาทำให้ราคาเริ่มน่าสนใจมากขึ้น
	สหรัฐฯ	KT-US-A	◄►	เศรษฐกิจยังเติบโตดีจากแรงกระตุ้นด้านการคลัง EPS มีแนวโน้มดีกว่าที่นักวิเคราะห์คาด แต่นโยบายที่กดดันค่าอาจไม่ส่งผลดีต่อสหรัฐฯ เอง ขาดมาตรการกระตุ้นใหม่ๆ
	ยุโรป	KT-EURO	◄►	ECB ยืนยันคงดอกเบี้ยในระดับต่ำ เศรษฐกิจชะลอลงในไตรมาส 1 ติดตามผลกระทบจากการขึ้นภาษีการค้า, ความเสี่ยงการเมืองใน ปท. และผลกระทบจาก Brexit
	ญี่ปุ่น	KT-JAPAN KT-AASIA	◄►	BOJ ยกเลิกการยึดเป้าหมายเงินเฟ้อ 2% แต่ยังไม่ผ่อนคลายนโยบายการเงินอยู่ ค่าเงินอ่อนค่าลงมาแต่เริ่มทรงตัวที่ระดับ USD/JPY 110
	จีน	KT-CHINA KT-AASIA	◄►	เศรษฐกิจยังคงเติบโตต่อเนื่องใกล้เคียงกับที่คาด แต่ปัญหา "สงครามการค้า" กับสหรัฐฯ ยังคงกดดันความเชื่อมั่นอยู่ ทางการเริ่มมีการผ่อนคลายทางการเงิน
	อินเดีย	KT-INDIA KT-AASIA	▲	รัฐบาลประกาศนโยบายการคลังมากกว่าตลาดคาด -3.3% vs -3.2% กระตุ้นผ่านภาคการเกษตรและโครงสร้างพื้นฐาน เซอร์ไพรส์ตลาดด้วยการเก็บภาษีกำไรที่ถือครองมากกว่า 1 ปีขึ้นไป การเติบโต EPS ยังมากกว่า 20%
สินทรัพย์ทางเลือก	น้ำมัน	KT-ENERGY KT-OIL	▼	OPEC+ เพิ่มกำลังการผลิต และความอ่อนแอตามฤดูกาล น่าจะทำให้ Upside จำกัด ส่วน Futures Curve ที่เป็น Backwardation อาจช่วยสร้างผลตอบแทนส่วนเพิ่มได้ แต่เมื่อเทียบกับทิศทางการเคลื่อนไหวของราคาน้ำมันโดยรวม
	ทองคำ	KT-GOLD KT-PRECIOUS	◄►	สะท้อนปัจจัยการขึ้นอัตราดอกเบี้ยนโยบายไปแล้ว แนวโน้มค่าเงินดอลลาร์สหรัฐฯ ที่อ่อนค่าลงอาจสนับสนุนในระยะถัดไป อย่างไรก็ตามทองคำยังคงควรมีดีดพอร์ตเอาไว้เพื่อช่วยกระจายความเสี่ยงหากสินทรัพย์เสี่ยงปรับตัวลง
	อสังหาริมทรัพย์	KT-PIF KT-PROPERTY	◄►	อัตราผลตอบแทนเงินปันผลของกลุ่มอยู่ในระดับสูง (มากกว่า 5.5%) ช่วยจำกัด Downside ของกลุ่มกองทุนอสังหาริมทรัพย์ได้บ้าง อัตราดอกเบี้ยในตลาดที่เริ่มลดลงแรงกดดันและทำให้สินทรัพย์นี้ เริ่มมีความน่าสนใจมากขึ้นในการลดความผันผวน

มุมมองในระยะ 6 เดือนขึ้นไป ▲ = Overweight ▼ = Underweight ◄► = Neutral

## Mutual Fund Policy

สินทรัพย์	กองทุน	นโยบายการลงทุน เน้นลงทุนใน	ความเสี่ยง	นโยบายป้องกันความเสี่ยง
ตราสารหนี้	KTPLUS	ฝากเงิน/ตราสารหนี้ระยะสั้นทั้งในและต่างประเทศ	4	Full Currency Hedge
	KTSTPLUS	ฝากเงิน/ตราสารหนี้ระยะสั้นทั้งในและต่างประเทศ	4	Dynamic Hedge
	KTFIX-1Y3Y	ตราสารหนี้ไทยระยะกลาง	4	No Hedge
	KTILF	เน้นลงทุนในพันธบัตรชดเชยเงินเพื่อของรัฐบาลไทย	4	No Hedge
	KTFIXPLUS	ตราสารหนี้ทั้งในและต่างประเทศ	4	Full Currency Hedge
	KT-BOND	กองทุนหลัก PIMCO Global Bond Fund บริหารโดย PIMCO ลงทุนในตราสารหนี้ทั่วโลก	4	Dynamic Hedge
	KT-WCORP	กองทุนหลัก BGF Global Corporate Bond Fund บริหารโดย BlackRock ลงทุนในตราสารหนี้ภาคเอกชนระดับ Investment Grade	4	Dynamic Hedge
ตราสารทุน	KTEF	หุ้นไทยทั้งขนาดใหญ่/กลาง/เล็ก	6	No Hedge
	KTSE	หุ้นไทย โดยคัดสรรหุ้นไม่เกิน 30 หลักทรัพย์	6	No Hedge
	KT-HIDiv	หุ้นไทยที่มีประวัติและแนวโน้มการจ่ายปันผลที่ดี	6	No Hedge
	KTMSEQ	หุ้นไทยที่มีขนาดกลางและเล็ก	6	No Hedge
	KTSF	หุ้นไทยพื้นฐานดีประมาณ 30-40 หลักทรัพย์ เพื่อให้มีผลตอบแทนสูงกว่าตลาด	6	No Hedge
	KT-mai	หุ้นไทยขนาดกลาง-เล็กที่จดทะเบียนอยู่ในดัชนีหลักทรัพย์ mai ไม่ต่ำกว่า 80%	6	No Hedge
	KT-WEQ	กองทุนหลัก Templeton Global Fund เน้นหุ้นทั่วโลก รวมถึงกลุ่มประเทศพัฒนาแล้ว	6	Dynamic Hedge
	KT-US	กองทุนหลัก LeggMason Clearbridge US Aggressive Growth Fund เน้นลงทุนในหุ้นสามัญของบริษัทสหรัฐฯ	6	Dynamic Hedge
	KT-EURO	กองทุนหลัก Invesco Continental European Small Cap Equity Fund เน้นหุ้นกลุ่มประเทศยุโรป	6	Dynamic Hedge
	KT-JAPAN	กองทุนหลัก Henderson Horizon Fund-Japanese Smaller Companies Fund ลงทุนในหุ้นญี่ปุ่นขนาดเล็ก	6	Dynamic Hedge
	KT-AASIA	กองทุนหลัก Fidelity Funds-Pacific Fund ลงทุนในบริษัทที่มีสำนักงานใหญ่แถบภูมิภาคเอเชียแปซิฟิก	6	Dynamic Hedge
	KT-ASEAN	กองทุนหลัก JPMorgan ASEAN Equity Fund ลงทุนในหุ้นกลุ่มประเทศอาเซียน	6	Dynamic Hedge
	KT-CHINA	กองทุนหลัก BGF China Fund Class D ของ BlackRock ลงทุนในหุ้นของประเทศจีนขนาดใหญ่	6	Dynamic Hedge
KT-INDIA	กองทุนหลัก Invesco India Equity Fund ลงทุนในหุ้นอินเดีย	6	Dynamic Hedge	
ราย อุตสาหกรรม	KT-ENERGY	กองทุนหลัก BGF World Energy Fund ลงทุนในหุ้นกลุ่มพลังงานทั่วโลก	7	Dynamic Hedge
	KT-FINANCE	กองทุนหลัก Fidelity Funds-Global Financial Services Fund ลงทุนในกลุ่มอุตสาหกรรมให้บริการทางการเงิน	7	Dynamic Hedge
	KT-HEALTHCARE	กองทุนหลัก Janus Global Life Sciences Fund ลงทุนในกลุ่มอุตสาหกรรมที่เกี่ยวข้องกับวิทยาศาสตร์การวิจัยและการพัฒนาชีวิต	7	Dynamic Hedge
	KT-PRECIIOUS	กองทุนหลัก Franklin Gold and Precious Metal Fund ลงทุนในหุ้นขนาดใหญ่ที่ทำธุรกิจเหมืองแร่ทองคำและโลหะมีค่า	7	Dynamic Hedge
	KT-MINING	กองทุนหลัก Allianz Global Metal and Mining Fund ลงทุนในหุ้นขนาดใหญ่ที่ทำธุรกิจเหมืองแร่	7	Dynamic Hedge
การลงทุน ทางเลือก	KT-OIL	กองทุนหลัก PowerShares DB Oil Fund ลงทุนในสัญญาซื้อขายล่วงหน้าน้ำมันดิบ WTI	8	Dynamic Hedge
	KT-GOLD	กองทุนหลัก SPDR Gold Trust เป็นกองทุน ETF ที่ถือครองทองคำแท่งมากที่สุดในโลก	8	Dynamic Hedge
	KT-PIF	หุ้นกลุ่มอสังหาริมทรัพย์และREITs ทั้งในประเทศและต่างประเทศ	5	Dynamic Hedge
	KT-PROPERTY	กองทุนหลัก Henderson Global Property Equities Fund ลงทุนในหุ้นหรือ REITs และอสังหาริมทรัพย์ทั่วโลก	8	Dynamic Hedge
	KT-GMO**	กองทุนหลัก JPMorgan Investment Funds-Global Macro Opportunities ลงทุนทั้งตราสารหนี้ หุ้น และอนุพันธ์ทั่วโลก	5	Dynamic Hedge
	KT-IGF**	กองทุนหลัก Allianz Income and Growth Fund ลงทุนทั้งตราสารหนี้ หุ้น อุปกรณ์สภาพและหุ้นสามัญ ในสหรัฐฯ	5	Full Currency Hedge

\*\*กองทุนรวมสำหรับผู้ลงทุนมิใช่รายย่อยและผู้มีเงินลงทุนสูงเท่านั้น กองทุนนี้อาจมีความเสี่ยงสูงกว่ากองทุนรวมทั่วไป ผู้ลงทุนโปรดศึกษาความเสี่ยงที่สำคัญจากหนังสือชี้ชวน

Full Currency Hedge คือการป้องกันความเสี่ยงเต็มจำนวน, Dynamic Hedge คือ การป้องกันความเสี่ยงตามดุลยพินิจ, No Hedge คือไม่มีการป้องกันความเสี่ยง

## Mutual Fund Risks

ความเสี่ยง (Risks)											
สินทรัพย์	กองทุน	Market	Credit	Liquidity	Business	Derivatives	Counter Party	Currency	Structure Note / Non-Investment Grade	Smaller Capitalization	Specific Sector / Country
ตราสารหนี้	KTPLUS	✓	✓	✓	✓	✓	✓	✓			
	KTSTPLUS	✓	✓	✓	✓	✓	✓	✓			
	KTFIX-1Y3Y	✓	✓	✓	✓	✓					
	KTILF	✓	✓	✓	✓	✓	✓	✓	✓		
	KTFIXPLUS	✓	✓	✓							
	KT-BOND	✓	✓	✓		✓	✓	✓	✓		
	KT-WCORP	✓	✓	✓		✓	✓	✓			
	KTGCINCOME-R	✓	✓	✓		✓	✓	✓	✓		✓
ตราสารทุน	KTEF	✓	✓	✓	✓	✓					
	KTSE	✓	✓	✓	✓						
	KT-HIDiv	✓	✓	✓	✓	✓					
	KTMSEQ	✓	✓	✓	✓	✓					
	KT-SF	✓	✓	✓	✓	✓					
	KT-mai	✓	✓	✓	✓	✓					
	KT-WEQ	✓	✓	✓		✓	✓	✓		✓	✓
	KT-US	✓	✓	✓		✓	✓	✓		✓	✓
	KT-EURO	✓	✓	✓		✓	✓	✓		✓	✓
	KT-JAPAN	✓	✓	✓		✓	✓	✓			✓
	KT-AASIA	✓	✓	✓		✓	✓	✓			✓
	KT-ASEAN	✓	✓	✓		✓	✓	✓		✓	✓
	KT-CHINA	✓	✓	✓		✓	✓	✓			✓
	KT-INDIA	✓	✓	✓		✓	✓	✓			✓
รายอุตสาหกรรม	KT-ENERGY	✓	✓	✓		✓	✓	✓			✓
	KT-FINANCE	✓	✓	✓		✓	✓	✓			✓
	KT-HEALTHCARE	✓	✓	✓		✓	✓	✓			✓
	KT-PRECIIOUS	✓	✓	✓		✓	✓	✓			✓
	KT-MINING	✓	✓	✓		✓	✓	✓			✓
การลงทุนทางเลือก	KT-OIL	✓	✓	✓		✓	✓	✓			✓
	KT-GOLD	✓	✓	✓		✓	✓	✓			
	KT-PIF	✓	✓	✓	✓	✓	✓	✓			✓
	KT-PROPERTY	✓	✓	✓		✓	✓	✓			✓
	KT-GMO**	✓	✓	✓		✓	✓	✓	✓		✓
	KT-IGF**	✓	✓	✓		✓	✓	✓	✓	✓	

\*\*กองทุนรวมสำหรับผู้ลงทุนมิใช่รายย่อยและผู้มีเงินลงทุนสูงเท่านั้น กองทุนนี้อาจมีความเสี่ยงสูงกว่ากองทุนรวมทั่วไป ผู้ลงทุนโปรดศึกษาความเสี่ยงที่สำคัญจากหนังสือชี้ชวน

Full Currency Hedge คือการป้องกันความเสี่ยงเต็มจำนวน, Dynamic Hedge คือ การป้องกันความเสี่ยงตามดุลยพินิจ, No Hedge คือไม่มีการป้องกันความเสี่ยง

## ข้อความจำกัดความรับผิด (Disclaimer)

- “ผู้ลงทุนต้องทำความเข้าใจลักษณะสินค้า เงื่อนไข ผลตอบแทน และความเสี่ยงก่อนตัดสินใจลงทุน”
- เอกสารฉบับนี้จัดทำขึ้นโดยบริษัทหลักทรัพย์จัดการกองทุน กรุงไทย จำกัด (มหาชน) (“บริษัท”) ข้อมูลที่ปรากฏในเอกสารนี้ นำมาจากแหล่งข้อมูลของบริษัทที่เห็นว่ามีความน่าเชื่อถือ แต่ไม่อยู่ในวิสัยที่จะสามารถตรวจสอบความถูกต้องได้โดยอิสระ บริษัทไม่สามารถให้การรับประกันความถูกต้องหรือสมบูรณ์ของข้อมูลดังกล่าว และไม่อาจรับผิดชอบในความผิดพลาดในการแสดงข้อเท็จจริง หรือข้อมูลที่ผ่านการวิเคราะห์ รวมทั้งไม่สามารถรับผิดชอบต่อความเสียหายอันอาจเกิดขึ้นจากการใช้ข้อมูลนี้ของผู้หนึ่งผู้ใด ความเห็นที่แสดงในเอกสารนี้ประกอบด้วยความเห็นในปัจจุบันของบริษัท ซึ่งสามารถเปลี่ยนแปลงไปได้โดยไม่ต้องแจ้งให้ทราบล่วงหน้า
- บริษัทมิได้ให้คำปรึกษาด้านบัญชี ภาษี หรือกฎหมาย โดยผู้ลงทุนควรปรึกษาเรื่องดังกล่าวกับที่ปรึกษา และ/หรือ ผู้ให้คำปรึกษาก่อนการตัดสินใจใดๆ ที่เกี่ยวข้องกับข้อมูลในเอกสารนี้ ผู้ลงทุนควรพิจารณาว่าการลงทุนดังกล่าวมีความเหมาะสมกับตนเอง และควรได้รับคำปรึกษาจากผู้ให้คำปรึกษาด้านการลงทุนที่ได้รับอนุญาต
- บริษัทมิได้มอบอำนาจให้บุคคลใดเป็นผู้ให้ข้อมูล หรือเป็นตัวแทน รับรอง แสดง หรือรับประกันข้อมูลใดๆ ที่มีได้ปรากฏอยู่ในหนังสือชี้ชวนทั้งนี้ หากมีการกระทำดังกล่าว ให้ถือว่าข้อมูลดังกล่าวถึงนั้นไม่อาจนำมาประกอบการพิจารณาได้
- ผลตอบแทนในอดีตมิได้แสดงถึงผลตอบแทนในอนาคต และมูลค่าของเงินลงทุน รวมถึงรายได้จากการลงทุนสามารถลดลงและเพิ่มขึ้นได้ ผลตอบแทนในอนาคตไม่สามารถรับประกันได้ และผู้ลงทุนอาจได้รับเงินคืนน้อยกว่าเงินลงทุนเริ่มแรก แม้กระทั่งในกรณีที่ผลิตภัณฑ์ดังกล่าวเป็นประเภทคุ้มครองเงินต้นก็ตาม เนื่องจากยังคงมีความเสี่ยงที่ผู้ออก ตราสารไม่สามารถชำระหนี้บางส่วนหรือทั้งหมดตามสัญญาได้ ความเห็นที่แสดง ณ ที่นี้ เป็นความเห็นปัจจุบันตามวันที่ระบุในเอกสารนี้เท่านั้น
- ไม่มีการรับประกันว่ากลยุทธ์การลงทุนนี้จะมีประสิทธิผลภายใต้ภาวะตลาดทุกประเภท และผู้ลงทุนแต่ละท่านควรที่จะประเมินความสามารถของตนในการที่จะลงทุนในระยะยาว โดยเฉพาะอย่างยิ่งในช่วงที่ตลาดปรับตัวลดลง
- ผู้ลงทุนสามารถทำการศึกษาและขอรับข้อมูลสาระสำคัญของกองทุนรวม รวมถึงนโยบายการลงทุน ความเสี่ยง และผลการดำเนินงานย้อนหลังได้จากผู้แทนขายที่ได้รับการแต่งตั้งจาก บริษัทหลักทรัพย์จัดการกองทุน กรุงไทย จำกัด (มหาชน) และเว็บไซต์ของบริษัท [www.ktam.co.th](http://www.ktam.co.th)
- © สงวนลิขสิทธิ์ พ.ศ. 2561 บริษัทหลักทรัพย์จัดการกองทุนกรุงไทย จำกัด (มหาชน) สงวนลิขสิทธิ์ตามกฎหมาย