

# KT-ASIAG

## โอกาสเติบโตไปกับหุ้นเอเชีย

กองทุนรวมนี้ลงทุนกระจุกตัวในสาธารณรัฐประชาชนจีน จึงมีความเสี่ยงที่ผู้ลงทุนอาจสูญเสียเงินลงทุนจำนวนมาก

**KT-ASIAG**  
กองทุนเปิดเคเอ็ม เอเซีย โกรท อีควิตี้ ฟันด์

**กองทุนรวมหลัก**  
JPMorgan Funds – Asia Growth Fund

**หุ้นในตลาดเอเชีย**  
ที่ไม่รวมประเทศญี่ปุ่น

### นโยบายกองทุน KT-ASIAG

กองทุนมีนโยบายเน้นลงทุนในหน่วยลงทุนของกองทุน JPMorgan Funds – Asia Growth Fund (กองทุนหลัก) เพียงกองเดียว ในชนิดหน่วยลงทุน (Share class) “I” ในสกุลเงินดอลลาร์สหรัฐ โดยเฉลี่ยในรอบปีบัญชีไม่น้อยกว่าร้อยละ 80 ของมูลค่าทรัพย์สินสุทธิของกองทุนรวม หรือตามอัตราส่วนที่สำนักงานคณะกรรมการ ก.ล.ต. จะประกาศกำหนด ซึ่งกองทุนรวมหลักมีวัตถุประสงค์การลงทุนเพื่อให้ผู้ลงทุนได้รับการเพิ่มมูลค่าของเงินลงทุนในระยะยาวโดยลงทุนอย่างน้อย 67% ของมูลค่าทรัพย์สินสุทธิในตราสารทุน ของบริษัทที่มีธุรกิจที่ได้รับประโยชน์หรือเกี่ยวข้องกับการเติบโตในเศรษฐกิจเอเชีย ไม่รวมประเทศญี่ปุ่น รวมถึงประเทศ ตลาดเกิดใหม่กองทุนจะลงทุนในตราสารทุนประมาณ 40-60 หลักทรัพย์ และกองทุนอาจจะลงทุนในกลุ่มหุ้นขนาดเล็ก ซึ่งกองทุนอาจจะมีการกระจุกตัวในกลุ่มอุตสาหกรรม หรือ บางประเทศได้ กองทุนอาจลงทุนใน China A-Shares ได้โดยผ่าน China-Hong Kong Stock Connect Programs

### กองทุน KT-ASIAG เหมาะสำหรับผู้ใด?

- ผู้ลงทุนที่ยอมรับความเสี่ยงและความผันผวนของราคาหุ้นที่กองทุนรวมไปลงทุน ซึ่งอาจจะปรับตัวเพิ่มสูงขึ้นหรือลดลงจนต่ำกว่ามูลค่าที่ลงทุนและทำให้ขาดทุนได้
- ผู้ลงทุนที่สามารถลงทุนในระยะกลางถึงระยะยาว โดยคาดหวังผลตอบแทนในระยะยาวที่ดีกว่าการลงทุนในตราสารหนี้ทั่วไป
- ผู้ลงทุนที่สามารถรับความเสี่ยงด้านอัตราแลกเปลี่ยนเงินตราต่างประเทศได้

### ปัจจัยความเสี่ยงที่สำคัญ

- ความเสี่ยงทางตลาด (Market Risk)
- ความเสี่ยงจากความสามารถในการชำระหนี้ของผู้ออกตราสาร (Credit Risk)
- ความเสี่ยงจากการขาดสภาพคล่องของหลักทรัพย์ (Liquidity Risk)
- ความเสี่ยงจากการเปลี่ยนแปลงของอัตราแลกเปลี่ยน (Foreign Exchange Rate Risk)
- ความเสี่ยงของประเทศที่ลงทุน (Country Risk)
- ความเสี่ยงจากการลงทุนกระจุกตัว (High Concentration Risk)

### แนวทางการสร้างพอร์ตโฟลิโอ

#### การเติบโตเชิงคุณภาพ

ประเภทของการเติบโต	การเติบโตเชิงโครงสร้าง, คุณภาพของเฟรมเวิร์ค
รูปแบบการเติบโต	สร้างผลตอบแทนทบต้นระยะยาว
ตัวช่วยตัดสินใจ	การเติบโตที่สูงกว่า, Track Record ของการดำเนินการที่มั่นคง อัตราส่วนผลตอบแทนต่อเงินลงทุน (ROIC) ระดับสูง, ผลตอบแทนต่อผู้ถือหุ้น (ROE) และพลวัตของอุตสาหกรรมที่ถือหุ้น
การ Active นำหนักลงทุนสูงสุด	+5%
ขนาดการลงทุน	ประเทศ/อุตสาหกรรม +/- 15%

จำนวนหุ้นสูงสุด 60 ตัว/ Active Share > 70%

ที่มา : J.P. Morgan Asset Management/Benchmark = MSCI AC Asia ex Japan Net

กองทุนนี้มีความเสี่ยงด้านอัตราแลกเปลี่ยน ทั้งนี้กองทุนมีนโยบายป้องกันความเสี่ยงตามดุลยพินิจของผู้จัดการกองทุน

ผู้ลงทุนต้องทำความเข้าใจลักษณะสินค้า เงื่อนไขผลตอบแทน และความเสี่ยง ก่อนตัดสินใจลงทุน

ศึกษารายละเอียดเพิ่มเติมหรือขอรับหนังสือชี้ชวนที่ ธนาคารกรุงไทย ผู้สนับสนุนการขาย หรือ บลจ.กรุงไทย โทร 02 686 6100 กด 9

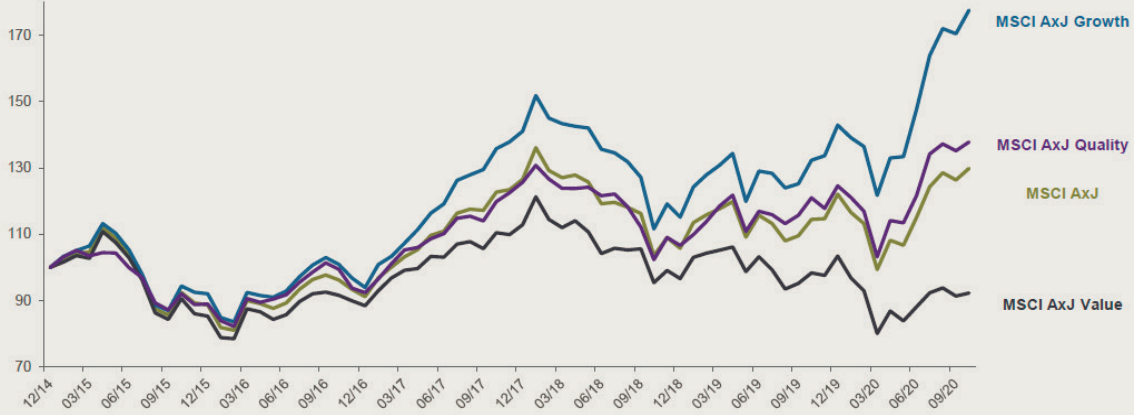
CALL CENTER 02 686 6100 | www.ktam.co.th |   KTAM Smart Trade |  @KTAM |  KTAM TV Online



# ปัจจัยด้าน Growth และ Quality คือปัจจัยที่ให้ผลตอบแทนเหนือตลาดในช่วงที่ผ่านมา

ผลการดำเนินงานของ MSCI Asia ex Japan (AxJ) ตั้งแต่ปี 2015

Quality + Growth มีผลตอบแทนเหนือกว่าดัชนีในระยะยาว (มูลค่าเริ่มต้นที่ 100 ณ สิ้นสุด เดือน ธันวาคม ปี 2014)



ที่มา : Bloomberg ณ วันที่ 31 ต.ค. 63

ผลการดำเนินงานในอดีต/ผลการเปรียบเทียบผลการดำเนินงานที่เกี่ยวข้องกับผลิตภัณฑ์ มีได้เป็นที่ยืนยันถึงผลการดำเนินงานในอนาคต

## โอกาสและความท้าทายในสภาพแวดล้อมปัจจุบัน

ซึ่งมากกว่าการเน้นเฉพาะหลักทรัพย์ที่มีการเติบโตเชิงโครงสร้างเพียงอย่างเดียว

### โอกาสการลงทุน

สารบันเทิงออนไลน์

ช้อปปิ้งออนไลน์

การศึกษาออนไลน์

การบริโภคน้ำมันแบบออฟไลน์

ซอฟต์แวร์สำหรับองค์กร

การวิจัยและการพัฒนาด้านสุขภาพ

โครงสร้างพื้นฐานระบบคลาวด์\*

### กำลังถูกท้าทาย

ธุรกิจการเงินที่อ่อนไหวต่ออัตราดอกเบี้ย

พลังงาน

วัสดุอุตสาหกรรม

ที่มา : J.P. Morgan Asset Management  
\*โครงสร้างพื้นฐานมีความเสมือนกับระบบคอมพิวเตอร์ มีทั้งหน่วยประมวลผล ระบบเครือข่าย และพื้นที่จัดเก็บข้อมูล

## สำรวจโอกาสการลงทุนจากปัจจัยที่สร้างการเติบโต

การคัดเลือกหุ้นแบบ Bottom Up สะท้อนจำนวนโอกาสการเติบโตเชิงโครงสร้างระยะยาว



ที่มา : J.P. Morgan Asset Management

## ข้อมูลกองทุน KT-ASIAG

ประเภทกองทุน	กองทุนตราสารทุน กองทุนรวมหน่วยลงทุนประเภท Feeder Fund
ระดับความเสี่ยงกองทุน	6
สกุลเงิน (กองทุนรวมหลัก)	USD
นโยบายการป้องกันความเสี่ยงด้านอัตราแลกเปลี่ยน	ตามดุลยพินิจผู้จัดการกองทุน
เงินลงทุนขั้นต่ำ	1,000 บาท
วันเปิดรับคำสั่งซื้อและขายคืน	ทุกวันทำการซื้อขาย ตั้งแต่วันลาเริ่มเปิดทำการ - 14.00 น.
วันรับเงินค่าขายคืน	T+5
ค่าธรรมเนียมการขาย	ไม่เกิน 3.21% (ปัจจุบันเรียกเก็บ 1.50%)
ค่าธรรมเนียมการรับซื้อคืน	ไม่เกิน 3.21% ต่อปี (ปัจจุบันไม่เรียกเก็บ)
ค่าธรรมเนียมจัดการกองทุน	ไม่เกิน 2.14% ต่อปี (ปัจจุบันเรียกเก็บ 0.8025% ต่อปี)
ค่าธรรมเนียมนายทะเบียน	ไม่เกิน 0.5335% ต่อปี (ปัจจุบันเรียกเก็บ 0.214% ต่อปี)

กองทุนนี้มีความเสี่ยงด้านอัตราแลกเปลี่ยน ทั้งนี้กองทุนมีนโยบายป้องกันความเสี่ยงตามดุลยพินิจของผู้จัดการกองทุน

ผู้ลงทุนต้องทำความเข้าใจลักษณะสินค้า เงื่อนไขผลตอบแทน และความเสี่ยง ก่อนตัดสินใจลงทุน

ศึกษารายละเอียดเพิ่มเติมหรือขอรับหนังสือชี้ชวนที่ ธนาคารกรุงไทย ผู้สนับสนุนการขาย หรือ บลจ.กรุงไทย โทร 02 686 6100 กด 9

