

# KT-TECHNOLOGY

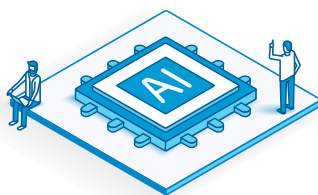
## กองทุนเปิดเคแอม World Technology

ความเสี่ยงระดับ 7



### ปัจจัยสนับสนุน

- การเติบโตของอัตรากำไร และ fund flow ในหุ้นกลุ่มเทคโนโลยี ยังคงสนับสนุนการเติบโต สนับสนุนผลตอบแทน และเปิดโอกาสของการเข้าซื้อเมื่อมีการปรับฐาน
- โมเมนตัมของหุ้นกลุ่ม Mega cap เริ่มชะลอลงมาบ้าง และเงินลงทุนเริ่มกระจายตัวออกกว้างขึ้นไปสู่หุ้นกลุ่มอื่นมากขึ้น เช่นหุ้นกลุ่มขนาดกลางขนาดเล็ก โดยได้รับแรงสนับสนุนหลักจากการผ่อนคลายนโยบายการเงินของธนาคารกลางสหรัฐฯ ซึ่งเข้าทางกับการจัดพอร์ตของผู้จัดการกองทุนหลักมากขึ้น
- การเติบโต และพัฒนาการด้านเทคโนโลยี AI จะเป็นปัจจัยหลักในการกระตุ้นการเติบโตของกำไรในหุ้นกลุ่มเทคโนโลยี ได้ต่อเนื่อง โดยผู้จัดการกองทุนหลักเน้นธุรกิจในกลุ่มที่ถูกนิยามว่า "Underappreciated AI" ซึ่งเป็นหุ้นที่ยังมี valuation ไม่แพง และอยู่ใน value chain ของ generative AI



ที่มา : KTAM และ Fidelity (ข้อมูล ณ สิ้นเดือน ก.ย. 67)

### ปัจจัยเสี่ยง

- Valuation ยังเป็นปัจจัยที่ต้องจับตา เนื่องจากมูลค่าของหุ้นกลุ่มเทคโนโลยี ขนาดใหญ่ที่แพงบนความคาดหวังที่สูง ประกอบกับการเติบโตของเศรษฐกิจสหรัฐฯ ที่มีโอกาสชะลอลงได้บ้าง อาจเปิดโอกาสให้ตลาดมีการปรับฐานในระยะข้างหน้า
- การลงทุนด้านโครงสร้างพื้นฐานของเทคโนโลยี AI อาจถูกประเมินในอัตราการเติบโตที่สูงเกินไป ซึ่งอาจนำไปสู่ความคาดหวังในการเติบโตของอัตรากำไรในหุ้นที่เกี่ยวข้องกับเทคโนโลยี AI ที่สูงเกินจริง ทำให้หุ้นกลุ่มเทคโนโลยี อาจมี downside สูงกว่าที่คาดไว้
- ความไม่แน่นอนด้านนโยบายการกีดกันทางการค้าของสหรัฐฯ อาจสร้างผลกระทบต่อหุ้นเทคโนโลยีได้โดยตรง โดยเฉพาะในกลุ่มธุรกิจเซมิคอนดักเตอร์ที่อาจถูกเพ่งเล็งเป็นพิเศษ เนื่องจากเป็นกลุ่มเศรษฐกิจที่มีความสำคัญต่อการเติบโตเชิงกลยุทธ์

ที่มา : KTAM (ข้อมูล ณ สิ้นเดือน ก.ย. 67)

### ภาพรวมกองทุนรวมหลักในช่วงที่ผ่านมา

- ในช่วง 3 เดือนย้อนหลัง (ก.ค. 2567 ถึง ก.ย. 2567) กองทุนรวมหลักมีผลตอบแทน 4.1% ซึ่งมีผลตอบแทนสูงกว่าดัชนีชี้วัด โดยในภาพรวมนั้น กองทุนยังคงหลีกเลี่ยงการลงทุนใน NVIDIA และถือเป็นส่วนที่ช่วยสนับสนุนผลการดำเนินงานได้ เนื่องจากผู้จัดการกองทุนหลักยังคงมุมมองว่า ตลาดจะลดการกระจุกตัวของหุ้นขนาดใหญ่ลง เอื้อต่อหุ้นกลุ่มอื่นที่มี valuation ถูกกว่า
- กองทุนยังได้รับผลบวกจากการถือหุ้น Alibaba จากการประกาศอัตรากำไรที่เกินกว่าคาด ผลจากที่บริษัทมีการลดต้นทุนลงอย่างมาก ประกอบกับมาตรการกระตุ้นเศรษฐกิจของภาครัฐจีนเอง ก็ช่วยเพิ่ม sentiment ให้กับตลาดหุ้นได้อย่างดี

#### กองทุนยังคงเน้นหุ้นในกลุ่ม

- cloud computing, data software และ IT consulting services ซึ่งถือเป็นธุรกิจที่อยู่ใน value chain ของ generative AI แต่ยังมี valuation ที่ถูก
- on-demand media และ streaming music ซึ่งเป็นธุรกิจที่ยังมีโอกาสเติบโตอีกสูง และ under-monetize
- design software ที่มีธุรกิจเกี่ยวข้องกับอุตสาหกรรมด้านการผลิตและก่อสร้าง ซึ่งเป็นกลุ่มอุตสาหกรรมที่มีช่องว่างสำหรับการเปลี่ยนแปลงเข้าสู่ยุคดิจิทัลได้อีกไกล

ที่มา : KTAM และ Fidelity (ข้อมูล ณ สิ้นเดือน ก.ย. 67)

### คำแนะนำจากทีมกลยุทธ์ผลิตภัณฑ์ จาก KTAM

#### ระยะสั้น Slightly Positive ↗

ในภาวะที่เศรษฐกิจของสหรัฐฯ อาจมีแนวโน้มที่จะชะลอตัวลงได้เล็กน้อย ประกอบกับความไม่แน่นอนด้านนโยบายของการกีดกันทางการค้า ที่อาจมีผลต่อหุ้นกลุ่มเทคโนโลยี โดยตรงนั้น เรามองว่า ควรรอความชัดเจนจากพัฒนาการหลังจากเลือกตั้งในสหรัฐฯ ก่อน และจึงค่อยจับจังหวะในการเก็งกำไรระยะสั้นต่อไป เรามองว่าตลาดหุ้นมีแนวโน้มที่จะเห็นการไหลของเงินลงทุนเข้าสู่กลุ่มอุตสาหกรรมที่มีลักษณะ defensive มากขึ้นในระยะสั้น จึงอาจยังไม่เอื้อต่อการขึ้นของหุ้นเทคโนโลยี มากนัก



#### ระยะยาว Positive ↑

เราเชื่อว่าเทคโนโลยีคือกระดูกสันหลัง ของธุรกิจทั้งหมดในอนาคต โดยเฉพาะในช่วงที่เทคโนโลยี AI กำลังมีวิวัฒนาการเพื่อให้ถึงจุด ที่ช่วยเพิ่มผลิตภาพให้กับเศรษฐกิจได้อย่างรูปธรรมนั้น อัตรากำไรในหุ้นกลุ่มเทคโนโลยีก็มีแนวโน้มที่จะเหนือกว่าธุรกิจอุตสาหกรรมอื่นๆ ได้อย่างในนัยสำคัญ เราจึงมีมุมมองเชิงบวก ต่อการลงทุนในหุ้นเทคโนโลยีระยะยาว รวมถึงกองทุนหลัก Fidelity Global Technology นั้น เป็นการลงทุนที่เน้นในการคัดเลือกด้วย Valuation และผสมผสานด้วยลักษณะหุ้นที่หลากหลาย ทั้ง growth และ value ซึ่งถูกออกแบบเป็น core portfolio สะท้อนจากความผันผวนที่ต่ำกว่ากองทุน ที่มีนโยบายคล้ายกัน จึงเหมาะสำหรับการลงทุนระยะยาว

ที่มา : KTAM (ข้อมูล ณ สิ้นเดือน ก.ย. 67)

## นโยบายของกองทุน KT-TECHNOLOGY

กองทุนเน้นลงทุนในหน่วยลงทุนของกองทุน Fidelity Funds - Global Technology Fund (กองทุนหลัก) เพียงกองเดียว ในชนิดหน่วยลงทุน (share class) "Y-ACC-USD" โดยเฉลี่ยในรอบปีบัญชีไม่น้อยกว่าร้อยละ 80 ของ NAV โดยกองทุนหลัก มีเป้าหมายที่จะสร้างผลตอบแทนจากการเติบโตของเงินลงทุนในระยะยาว โดยจะลงทุนอย่างน้อยร้อยละ 70 (โดยปกติแล้ว จะลงทุนอย่างน้อยร้อยละ 75) ของสินทรัพย์ทั้งหมดของกองทุนหลักในหลักทรัพย์ประเภทตราสารทุนของบริษัททั่วโลก รวมถึงประเทศตลาดเกิดใหม่ที่มีการพัฒนา/หรือจะมีการพัฒนา ด้านผลิตภัณฑ์ กระบวนการหรือการให้บริการ หรือที่จะได้รับประโยชน์ จากความก้าวหน้าหรือการพัฒนาเทคโนโลยี

ที่มา : KTAM และ Fidelity (ข้อมูล ณ สิ้นเดือน ก.ย. 67)

## กลยุทธ์การลงทุนของกองทุนรวมหลัก

กองทุนหลักเน้นลงทุนแบบเชิงรุก (Active Investing) และสามารถลงทุนได้อย่างยืดหยุ่นโดยไม่มีข้อจำกัด (Unconstrained Strategy) โดยกองทุนหลักลงทุนค่อนข้างกระจุกตัว (ราว 50-100 บริษัท) และค่อนข้างที่จะให้น้ำหนักการลงทุนในหุ้นขนาดกลาง-ขนาดเล็ก สูงกว่าดัชนีอ้างอิง

ที่มา : KTAM และ Fidelity (ข้อมูล ณ สิ้นเดือน ก.ย. 67)

## ผลการดำเนินงานย้อนหลังแบบปิดสมุด KT-TECHNOLOGY (สิ้นสุด ณ วันที่ 30 กันยายน 2567)

| กองทุน                   | YTD | ย้อนหลัง 3 เดือน | ย้อนหลัง 6 เดือน | ย้อนหลัง 1 ปี <sup>1</sup> | ย้อนหลัง 3 ปี <sup>1</sup> | ย้อนหลัง 5 ปี <sup>1</sup> | ย้อนหลัง 10 ปี <sup>1</sup> | ตั้งแต่จัดตั้งกองทุน <sup>1</sup> |
|--------------------------|-----|------------------|------------------|----------------------------|----------------------------|----------------------------|-----------------------------|-----------------------------------|
| <b>กองทุน</b>            | N/A | 0.52             | 4.98             | N/A                        | N/A                        | N/A                        | N/A                         | 7.59                              |
| ดัชนีชี้วัด              | N/A | 0.70             | 5.59             | N/A                        | N/A                        | N/A                        | N/A                         | 8.86                              |
| ค่าเฉลี่ยในกลุ่มเดียวกัน | N/A | -1.60            | 0.17             | N/A                        | N/A                        | N/A                        | N/A                         | N/A                               |
| ความผันผวนกองทุน         | N/A | 17.13            | 16.40            | N/A                        | N/A                        | N/A                        | N/A                         | 15.74                             |
| ความผันผวนดัชนีชี้วัด    | N/A | 17.90            | 16.81            | N/A                        | N/A                        | N/A                        | N/A                         | 16.13                             |

<sup>1</sup> %ต่อปี

ดัชนีชี้วัด = ผลการดำเนินงานของกองทุนหลักในสกุลเงินดอลลาร์สหรัฐปรับด้วยดัชนีการป้องกันความเสี่ยงอัตราแลกเปลี่ยน เพื่อคำนวณผลตอบแทนเป็นสกุลเงินบาท ณ วันที่ลงทุน ประมาณ 80% และปรับด้วยอัตราแลกเปลี่ยน เพื่อเทียบกับค่าสกุลเงินบาท ณ วันที่คำนวณผลตอบแทน ประมาณ 20%

\*การวัดผลการดำเนินงานของกองทุนรวมฉบับนี้ได้จัดทำขึ้นตามมาตรฐานการวัดผลการดำเนินงานของกองทุนรวมของสมาคมบริษัทจัดการลงทุน\*

## การจัดสรรการลงทุนในต่างประเทศของกองทุน

### Regional Exposure (% TNA)

|                                | Fund        | Index        | Relative |
|--------------------------------|-------------|--------------|----------|
| North America                  | 57.5        | 82.4         | -24.9    |
| Emerging Markets               | 18.6        | 9.9          | 8.7      |
| Europe (ex-UK)                 | 13.6        | 4.3          | 9.2      |
| UK                             | 3.8         | 0.1          | 3.7      |
| Japan                          | 3.4         | 3.0          | 0.4      |
| Asia Pacific (ex-Japan)        | 1.4         | 0.2          | 1.3      |
| <b>Total Regional Exposure</b> | <b>98.3</b> | <b>100.0</b> |          |
| Other Index / Unclassified     | 0.0         | 0.0          |          |
| <b>Total Equity Exposure</b>   | <b>98.3</b> | <b>100.0</b> |          |

### Top Positions (% TNA)

|                                 | Fund |
|---------------------------------|------|
| TAIWAN SEMICONDUCTOR MFG CO LTD | 6.2  |
| MICROSOFT CORP                  | 6.2  |
| APPLE INC                       | 4.5  |
| AMAZON.COM INC                  | 3.4  |
| ERICSSON                        | 3.3  |
| ALPHABET INC                    | 3.2  |
| ALIBABA GROUP HOLDING LTD       | 3.0  |
| SAMSUNG ELECTRONICS CO LTD      | 2.6  |
| CISCO SYSTEMS INC               | 2.5  |
| TEXAS INSTRUMENTS INC           | 2.4  |



ที่มา : KTAM และ Fidelity (ข้อมูล ณ สิ้นเดือน ก.ย. 67)

สัดส่วนการลงทุนอาจมีการเปลี่ยนแปลงตามดุลยพินิจของผู้จัดการกองทุนหลัก



คำเตือน : ผลการดำเนินงานในอดีตของกองทุนรวมมิได้เป็นสัญญาณถึงผลการดำเนินงานในอนาคต / กองทุนมีความเสี่ยงจากการเปลี่ยนแปลงของอัตราแลกเปลี่ยน ทั้งนี้ กองทุนมีนโยบายป้องกันความเสี่ยงจากอัตราแลกเปลี่ยนตามดุลยพินิจของผู้จัดการกองทุน ในกรณีที่กองทุนไม่ได้มีนโยบายป้องกันความเสี่ยงอัตราแลกเปลี่ยนทั้งจำนวน ผู้ลงทุนอาจจะขาดทุนหรือได้รับกำไรจากอัตราแลกเปลี่ยน หรือได้รับเงินคืนต่ำกว่าเงินลงทุนเริ่มแรกได้ / ผู้ลงทุนต้องทำความเข้าใจลักษณะสินค้า เงื่อนไขผลตอบแทน และความเสี่ยง ก่อนตัดสินใจลงทุน

ศึกษารายละเอียดเพิ่มเติมหรือขอรับหนังสือชี้ชวนที่ บลจ.กรุงไทย โทร. 02 686 6100 นด 9  
www.ktam.co.th ธนาคารกรุงไทย ผู้สนับสนุนการขายและรับซื้อคืน

รายละเอียดกองทุน