



# PRIVATE EQUITY

การลงทุนแห่งยุคเพื่อโอกาสเติบโตอย่างมีศักยภาพ

# KT-GPEQ-UI

กองทุนเปิดเคแอม โกลบอลไพรเวทอีควิตี้ ห้ามขายผู้ลงทุนรายย่อย

KTAM Global Private Equity Fund Not for Retail Investors

เสนอขายครั้งแรก 1 ถึง 16 ต.ค. 2567 | ความเสี่ยงกองทุนระดับ 8+

เริ่มต้นลงทุน 500,000 บาท ครั้งถัดไปขั้นต่ำ 10,000 บาท

ห้ามขายผู้ลงทุนรายย่อย / กองทุนรวมสำหรับผู้ลงทุนสถาบันและผู้ลงทุนรายใหญ่พิเศษเท่านั้น / กองทุนรวมที่มีความเสี่ยงสูงหรือซับซ้อน

“กองทุนนี้ไม่ถูกจำกัดความเสี่ยงด้านการลงทุนเช่นเดียวกับกองทุนรวมทั่วไป และผู้ถือหน่วยลงทุนสามารถขายคืนหน่วยลงทุนได้เมื่อถือครองหน่วยลงทุนดังกล่าวเป็นระยะเวลาตั้งแต่ 18 เดือนขึ้นไป โดยนับถัดจากเดือนที่ทำรายการซื้อหน่วยลงทุน ไปจนถึงเดือนที่ทำรายการขายคืนหน่วยลงทุน”

## นโยบายการลงทุน

กองทุนมีนโยบายลงทุนในหน่วยลงทุนของกองทุนรวมต่างประเทศเพียงกองทุนเดียว (Feeder Fund) คือ EQT Nexus Fund SICAV - ENXF SICAV - I, Class I EUR-Z (กองทุนหลัก) ชนิดหน่วยลงทุน Class I EUR-Z ในสกุลเงินสกุลเงินยูโร (EUR) โดยเฉลี่ยในรอบปีบัญชีไม่น้อยกว่าร้อยละ 80 ของมูลค่าทรัพย์สินสุทธิของกองทุน

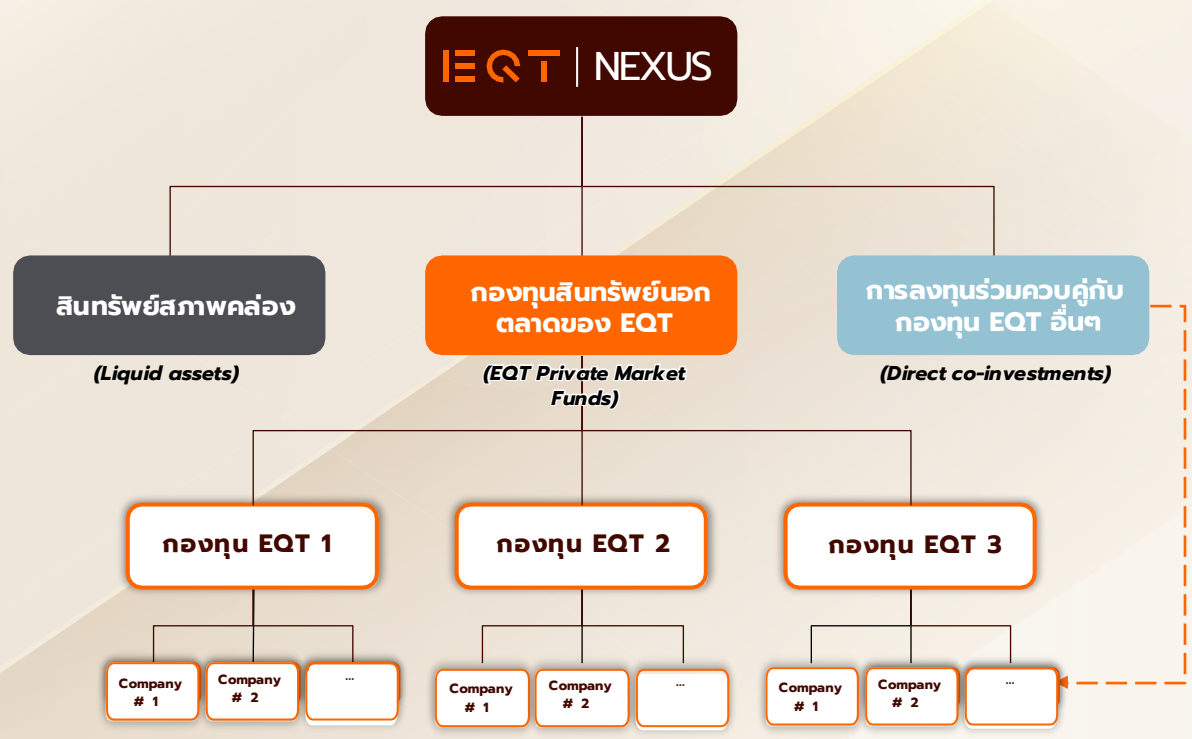
กองทุนหลักมุ่งสร้างผลตอบแทนที่ปรับด้วยความเสี่ยงจากการเติบโตของเงินลงทุนในระยะปานกลางถึงระยะยาว โดยจะเข้าลงทุนในกองทุนที่ถูกจัดตั้งมาแล้ว หรือกำลังจะจัดตั้งในอนาคต ที่เน้นลงทุนในสินทรัพย์นอกตลาด ซึ่งเป็นกองทุนที่ EQT เป็นผู้บริหาร ผู้ให้คำแนะนำ และผู้ดำเนินการ ซึ่งจะมีการกระจายตัวทั้งประเภทของกลยุทธ์และอายุโครงการของกองทุน กองทุนสามารถเข้าร่วมลงทุน (Co-investment) ควบคู่กับกองทุนอื่นๆ ที่บริหารโดย EQT ได้ตามโอกาสที่เกิดขึ้นในแต่ละช่วงเวลา โดยมุ่งเน้นในการบรรลุวัตถุประสงค์โดยการลงทุนทั้งทางตรงและทางอ้อม ทั้งหมดหรือส่วนใหญ่ใน EQT Nexus Fund (Master) FCP และกองทุนEQT Nexus Fund (Master) FCP จะลงทุนผ่าน ENXF Aggregator SCSp เพื่อถือครองการลงทุนในสินทรัพย์ต่างๆ

## จุดเด่นของกองทุน KT-GPEQ-UI

- **เข้าถึงง่าย:** เปิดประตูสู่การลงทุนในหุ้นนอกตลาดผ่านกองทุนที่บริหารโดย EQT และการเข้าร่วมลงทุน (Co-investment) ควบคู่กับกองทุนอื่นๆ ที่บริหารโดย EQT ได้ตามโอกาสที่เกิดขึ้นในแต่ละช่วงเวลา
- **เปิดโอกาสที่มากขึ้น:** เข้าถึงโอกาสการเติบโตทั่วโลก โดยเน้นลงทุนในทุกภูมิภาคและอุตสาหกรรม รวมถึงกระจายตัวทั่วทุกประเภทของหุ้นนอกตลาด รวมถึงธุรกิจโครงสร้างพื้นฐาน
- **เปิดโอกาสสร้างมูลค่าระยะยาว:** EQT เป็นผู้เข้าไปสร้างมูลค่าเพิ่มให้แก่บริษัทเหล่านั้น โดยซื้อบริษัทที่ดี เพื่อสร้างมูลค่าเพิ่มและเปลี่ยนให้กลายเป็นบริษัทที่ยอดเยี่ยม เพื่อสร้างผลตอบแทนในระยะยาว
- **ได้ผู้เชี่ยวชาญในหุ้นนอกตลาด:** เข้าถึงเครือข่ายของผู้เชี่ยวชาญของ EQT ซึ่งเป็นบริษัท Private Equity ใหญ่เป็นอันดับ 3 ของโลก\* ผ่านประสบการณ์กว่า 150 ปีจากรากฐานของตระกูล Wallenberg
- **มีสภาพคล่องจากโครงสร้าง Semi-liquid:** ภายใต้ข้อกำหนดที่เปิดให้สามารถไถ่ถอนได้เป็นรายไตรมาส\*\* ลดข้อจำกัดจากการลงทุนแบบดั้งเดิมใน Private Equity ที่ต้องถือจนครบอายุกองทุน

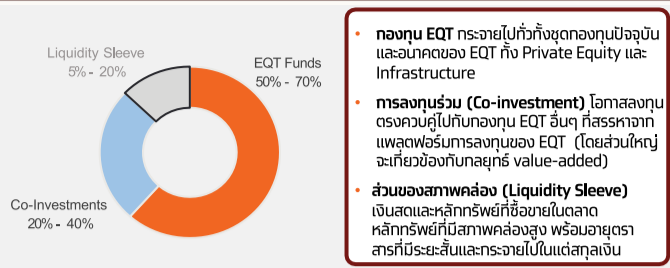
\*ข้อมูลจากการจัดอันดับ PEI 300 ที่จัดทำโดย Private Equity International ตั้งแต่วันที่ 1 มกราคม 2019 ถึง 31 ธันวาคม 2023  
 \*\*ผู้ถือหน่วยลงทุนสามารถขายคืนหน่วยลงทุนได้เมื่อถือครองหน่วยลงทุนดังกล่าว เป็นระยะเวลาตั้งแต่ 18 เดือนขึ้นไปโดยนับถัดจากเดือนที่ทำรายการซื้อหน่วยลงทุน (subscription trade date) ไปจนถึงเดือนที่ทำรายการขายคืนหน่วยลงทุน (redemption trade date)

## โครงสร้างของกองทุนหลัก

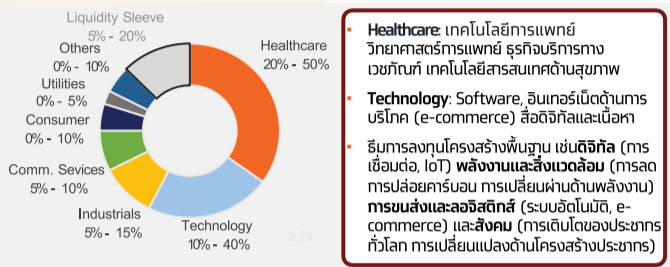


# เป้าหมายการวางน้ำหนักการลงทุนในพอร์ตโฟลิโอของกองทุนหลัก

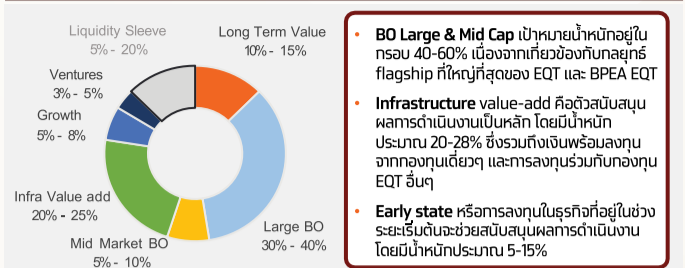
## เป้าหมายการจัดสรรน้ำหนักการลงทุน<sup>1</sup>



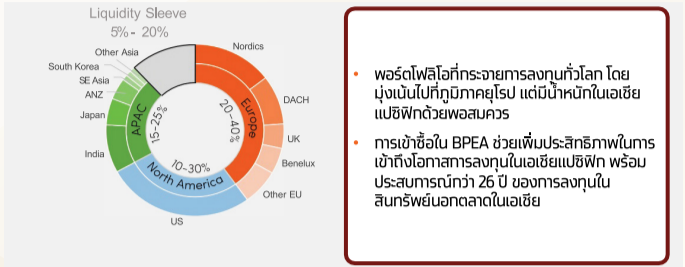
## อุตสาหกรรม<sup>1</sup>



## กลยุทธ์การลงทุน<sup>1</sup>



## ภูมิภาค<sup>1</sup>



<sup>1</sup>Including Co-investment target allocation. This Sample Portfolio Allocation is provided for illustrative purposes only. There can be no assurances that the illustrative sample shown here will reflect the ultimate allocation achieved in the portfolio.

Source: EQT Fund Management, as of July 2024.

## ทำไมต้อง EQT Nexus

- เข้าถึงกลยุทธ์ของ EQT ที่มีผลการดำเนินงานแข็งแกร่ง
- เงินลงทุนขั้นต่ำที่ต่ำกว่ากองทุนสินทรัพย์นอกตลาดแบบดั้งเดิม
- โครงสร้าง Semi-liquid ภายใต้ข้อจำกัดที่เปิดให้สามารถไต่ถอนได้เป็นรายไตรมาส
- โครงสร้างค่าธรรมเนียมที่โปร่งใส ด้วยค่าธรรมเนียมเพียงขั้นเดียว

## พอร์ตโฟลิโอของ KT-GPEQ-UI ประกอบไปด้วย 4 คุณลักษณะ

- 1. กระจายเชิงกลยุทธ์ :** ใช้ประโยชน์จากโอกาสที่ถูกระดับความเสี่ยงของสินทรัพย์นอกตลาด
- 2. กระจายเชิงภูมิศาสตร์ :** วางน้ำหนักหลักในกลุ่มตลาดพัฒนาแล้ว (DM) โดยเอนไปทางฝั่งอเมริกาเหนือ และอาจเข้าถึงฝั่งตลาดที่กำลังพัฒนา (EM) ตามจังหวะและโอกาส
- 3. กระจายเชิงอุตสาหกรรม :** มุ่งเน้นกระจายน้ำหนักในอุตสาหกรรมหลักๆ รวมถึงอุตสาหกรรมที่มีทิศทางเติบโตเป็นการเฉพาะ
- 4. กระจายเชิงปีที่กองทุนเริ่มลงทุน (Vintage Year) :** กระจายการลงทุนที่ทุกวัฏจักรของธุรกิจ ผ่านการลงทุนในหลากหลาย ด้วยมุมมองระยะยาว

Source: EQT Fund Management

## โอกาสการลงทุนในหลักทรัพย์นอกตลาด (Private Market)

- ทำให้สามารถเข้าถึงการลงทุนในบริษัท ที่มีโอกาสในการเติบโตและการสร้างมูลค่าซึ่งส่วนใหญ่เกิดขึ้นนอกตลาด ก่อนที่บริษัทต่างๆ จะจดทะเบียนในตลาดหลักทรัพย์
- เพื่อสร้างโอกาสในการได้รับผลตอบแทนที่สูงกว่า เมื่อเทียบกับการลงทุนในหลักทรัพย์ในตลาด (Public Market)<sup>1</sup>
- มีค่าสหสัมพันธ์ (Correlation) ที่ต่ำ เมื่อเทียบกับสินทรัพย์ประเภทอื่นๆ ช่วยการกระจายความเสี่ยงให้กับพอร์ตโฟลิโอ<sup>2</sup>
- มี Universe การลงทุนที่กว้างกว่าการลงทุนในหลักทรัพย์ในตลาด เพิ่มโอกาสในการเข้าถึงโอกาสการเติบโตทั่วโลกได้อย่างแท้จริง

<sup>1</sup> ที่มา: Cambridge Associates and Capital IQ as of 30 September 2022  
<sup>2</sup> ที่มา: Capital Dynamics "Diversify your portfolio with private equity" (2017)

## ตัวอย่างบริษัทที่ EQT Nexus ลงทุน



สัดส่วนการลงทุน อาจปรับเปลี่ยนได้ตามดุลยพินิจของผู้จัดการกองทุนหลัก  
Source: EQT Fund Management, as of July 2024

## โปรแกรมพิเศษสำหรับการลงทุนช่วง IPO

**ลงทุนทุก 1 ล้านบาท รับหน่วยลงทุน KTSTPLUS-A มูลค่า 700 บาท**

(ตามเงื่อนไขที่กำหนด)

### พิเศษค่าธรรมเนียม

ลดค่าธรรมเนียมการขายสำหรับยอดเงินลงทุนที่ทำรายการ เดือนใดดังนี้

- ต่ำกว่า 5 ล้านบาท/รายการ **เรียกเก็บ 1.50%**
- ตั้งแต่ 5 ล้านบาท/รายการ แต่ไม่ถึง 20 ล้านบาท/รายการ **เรียกเก็บ 1.00%**
- ตั้งแต่ 20 ล้านบาท/รายการ **เรียกเก็บ 0.75%**

ศึกษารายละเอียดเพิ่มเติมหรือขอรับหนังสือชี้ชวนที่ บลจ.กรุงไทย โทร. 02 686 6100 กด 9 [www.ktam.co.th](http://www.ktam.co.th) สหาคารกรุงไทย ผู้สนับสนุนการขายและรับซื้อคืน

ข้อมูลเพิ่มเติม

ลงทุนคลิก