

## เทคโนโลยี โอกาสแห่งการเติบโต

KT-TECHNOLOGY-A

KT-TECHNOLOGY-SSF

กองทุนเปิดเคแอม World Technology

MORNINGSTAR ★★★★★  
ที่มา : Morningstar (กองทุนรวมหลัก ณ วันที่ 31 ม.ค. 67)

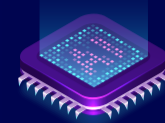
เสนอขายครั้งแรก 19 - 27 ก.พ. 2567

1 2 3 4 5 6 7 8  
(ระดับความเสี่ยงของกองทุน)

## นโยบายการลงทุน 🔍

เน้นลงทุนในหน่วยลงทุนของกองทุน Fidelity Funds - Global Technology Fund Y-ACC-USD (กองทุนรวมหลัก) เพียงกองทุนเดียว โดยเฉลี่ยในรอบปีบัญชีไม่น้อยกว่าร้อยละ 80 ของ NAV โดยกองทุนรวมหลักมีนโยบายการลงทุนแบบเชิงรุก ผ่านการกระจายการลงทุนในหุ้นของบริษัททั่วโลก รวมถึงประเทศตลาดเกิดใหม่ ที่มีการพัฒนา/หรือจะมีการพัฒนา ด้านผลิตภัณฑ์ กระบวนการ หรือการให้บริการ หรือที่จะได้รับประโยชน์จากความก้าวหน้าหรือการพัฒนาเทคโนโลยี

## ทำไมหุ้นเทคโนโลยีถึงน่าสนใจ



- กลุ่มอุตสาหกรรมเทคโนโลยียังคงโดดเด่นต่อเนื่องจากกระแส AI รวมถึงการใช้จ่ายด้านเทคโนโลยีของบริษัทต่างๆ มากขึ้น โดยคาดว่ามูลค่าตลาดของกลุ่มเทคโนโลยีปัญญาประดิษฐ์ (AI) ทั่วโลก จะขยายตัวเฉลี่ยสูงถึงปีละ 36.8% จนถึงปี 2575  
(ที่มา : GlobeNewswire ข้อมูล ณ วันที่ 28 มี.ค. 66)
- Bloomberg Consensus คาดการณ์ว่ากำไรของ MSCI ACWI Technology ในปี 2567 จะขยายตัว 18.9% ซึ่งเป็นระดับการเติบโตที่สูงที่สุดในทุก Sector หลักทั่วโลก
- นักวิเคราะห์ของทาง Fidelity International ได้ทำการวิเคราะห์และประมาณการแนวโน้มของการเติบโตในปี 2567 โดยแบ่งตามรายกลุ่มอุตสาหกรรม และพบว่าอุตสาหกรรมเทคโนโลยีมีแนวโน้มที่จะเติบโตได้มากที่สุด เมื่อเทียบกับอุตสาหกรรมอื่นๆ ใน 10 กลุ่มอุตสาหกรรม

(ที่มา: Fidelity International, ข้อมูล ณ วันที่ 7 พ.ย. 66)



## จุดเด่นและโอกาสของการลงทุนของกองทุนรวมหลัก

- มีการกระจายการลงทุนในหุ้นทั่วโลก และสามารถหาโอกาสในการลงทุนได้จากหลากหลายอุตสาหกรรม ไม่จำกัดเพียงแต่การลงทุนในอุตสาหกรรมเทคโนโลยีเพียงอย่างเดียว
- หาโอกาสในการลงทุนทั้งจากหุ้นเติบโต (Growth) และหุ้นคุณค่า (Value) ทั้งในกลุ่มเทคโนโลยีแบบดั้งเดิม และกลุ่มเทคโนโลยีสมัยใหม่
- ให้ความสำคัญกับระดับราคา (Valuation) เป็นพิเศษ ส่งผลให้ในปัจจุบันกองทุนรวมหลักมีน้ำหนักการลงทุนในหุ้นกลุ่ม Magnificent 7 (หุ้น 7 นางฟ้า) ต่ำกว่าดัชนีอ้างอิง และมีน้ำหนักการลงทุนในหุ้นขนาดกลาง-ขนาดเล็ก ที่มากกว่าดัชนีอ้างอิง ซึ่งเป็นหุ้นกลุ่มที่มีระดับราคาที่ถูกลงกว่า และมีโอกาสที่จะได้รับประโยชน์จากการตกเป็นเป้าหมายของการถูกเข้าซื้อและควบรวมกิจการ
- มีผลการดำเนินงานย้อนหลังที่แข็งแกร่ง ในขณะเดียวกัน ยังสามารถควบคุมความผันผวนของพอร์ตการลงทุนให้ต่ำกว่าดัชนีอ้างอิง และต่ำกว่าค่าเฉลี่ยของกองทุนคู่แข่ง ภายในอุตสาหกรรมเดียวกันได้อีกด้วย (ที่มา: Fidelity International, ข้อมูล ณ สิ้นเดือน ม.ค. 2567)
- บริหารจัดการโดยผู้จัดการกองทุน ซึ่งมีประสบการณ์ด้านการลงทุนมากกว่า 22 ปี พร้อมด้วยทีมนักวิเคราะห์กว่า 28 คน ที่กระจายอยู่ในทั่วโลก ทั้งในสหรัฐฯ ยุโรป และเอเชียแปซิฟิก

## สัดส่วนการลงทุน 5 อันดับแรก

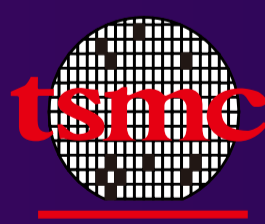


Microsoft

4.8%



4.3%



3.9%



ERICSSON

3.6%

Qualcomm

3.0%

(ที่มา: Fidelity International, KTAM, ข้อมูล ณ สิ้นเดือน ม.ค. 2567)

คำเตือน : ผลการดำเนินงานในอดีต มิได้เป็นสิ่งยืนยันถึงผลการดำเนินงานในอนาคต / กองทุนมีความเสี่ยงจากการเปลี่ยนแปลงของอัตราแลกเปลี่ยน ทั้งนี้ กองทุนมีนโยบายป้องกันความเสี่ยงจากอัตราแลกเปลี่ยนโดยดุลยพินิจของผู้จัดการกองทุนในกรณีที่กองทุนไม่ได้มีนโยบายป้องกันความเสี่ยงอัตราแลกเปลี่ยนทั้งจำนวนผู้ลงทุนอาจจะขาดทุนหรือได้รับกำไรจากอัตราแลกเปลี่ยน หรือได้รับเงินคืนต่ำกว่าเงินลงทุนเริ่มแรกได้ / ผู้ลงทุนต้องทำความเข้าใจลักษณะสินค้า เงื่อนไขผลตอบแทน ข้อมูลเกี่ยวกับสิทธิประโยชน์ทางภาษีที่ระบุไว้ในคู่มือการลงทุนของกองทุนรวมเพื่อการออม และความเสี่ยงก่อนตัดสินใจลงทุน ทั้งนี้ หากการลงทุนไม่เป็นไปตามเงื่อนไขที่กรมสรรพากรกำหนด อาจต้องคืนสิทธิประโยชน์ทางภาษี และเสียเงินเพิ่ม

ศึกษารายละเอียดเพิ่มเติมหรือขอรับหนังสือชี้ชวนที่ บลจ.กรุงไทย โทร. 02 686 6100 กด 9  
www.ktam.co.th สนาครกรุงไทย ผู้สนับสนุนการขายและรับซื้อคืน

ข้อมูลเพิ่มเติม

ลงทุนคลิก